



**10551—75**

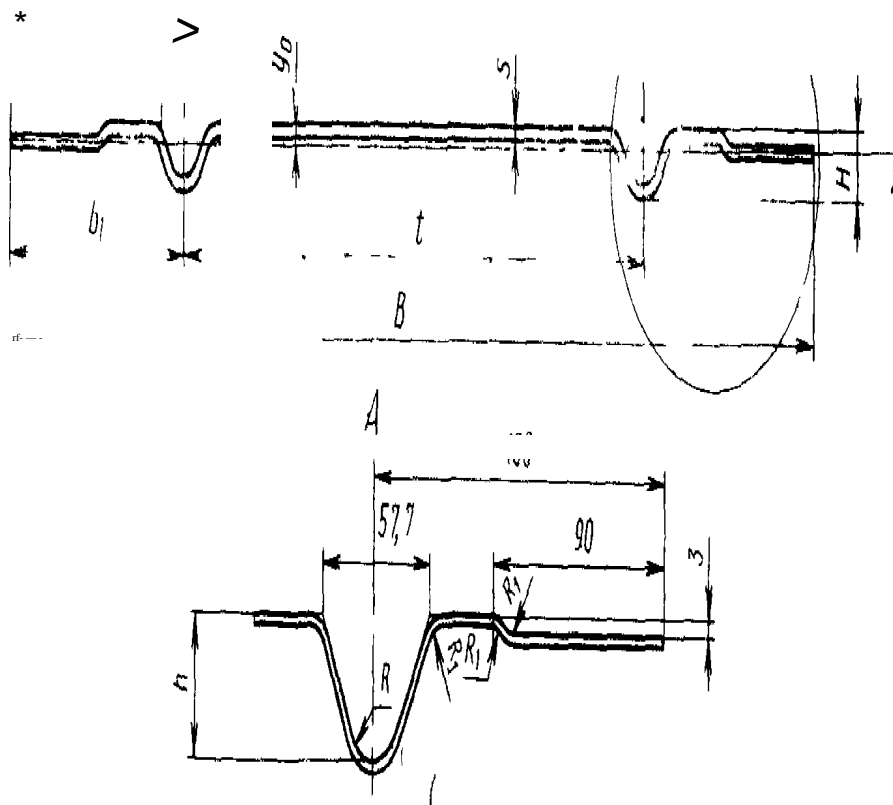
Steel roll-formed corrugated sections. Range

10551—75

11 2000

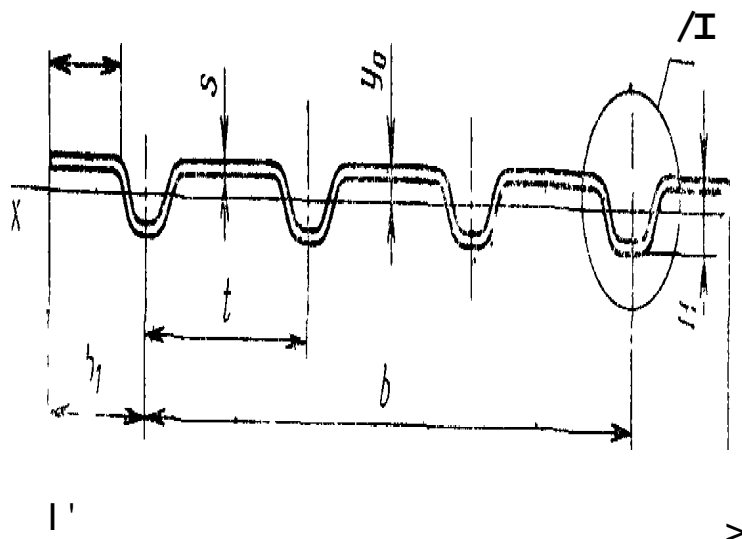
01.01.78  
01.01.93

1. -  
,  
2—4 — 1—2  
,  
( , 3).  
2. , -  
1  
. 1 —18 . 1 —18.



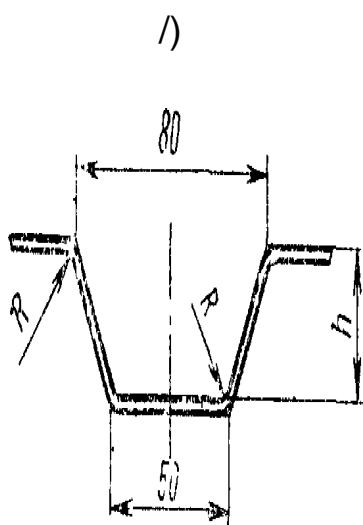
1

		<i>bt</i>	<i>h</i>	<i>s</i>	<i>t</i>	<i>i?</i>	<i>Ri</i>	<i>A</i>	<i>H</i>	-	1,	.				
														/,	1,	3
i	1310+6	150	121+4	3	1010±2	15	8	35+2	38				2	32,24	0,47	26,9



n  
W

Si-----ISSO1

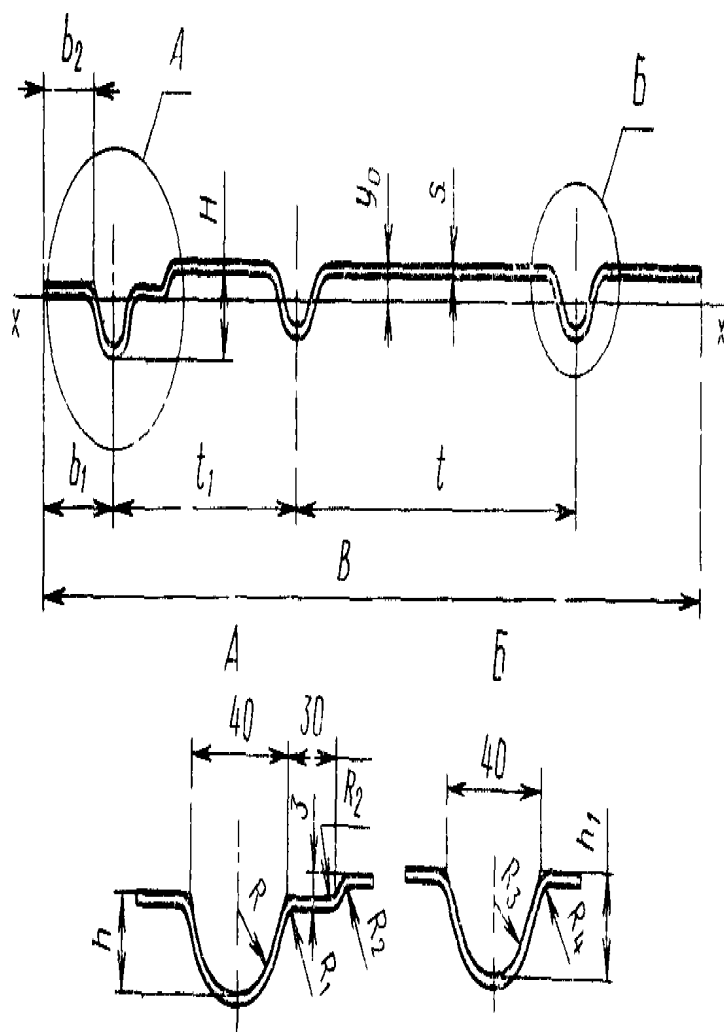


2

.	$\pm 7$	*		$\frac{h}{\pm 6}$	s	$\frac{t}{il}$	77	$\frac{h}{\pm 2}$	H		1 ,	.		
												TM	/, *	” 3
1	1094	900	100	60	1,5	300	8	30	31,5	4	14,25	0,86	25,34	11,05
2	1144	900	122	82	1,4	300	8	30	31,4	4	13,87	0,82	23,91	10,3
3	1276	i	188	148	1,5	300	8	30	31,5	4	16,43	0,73	26,55	11,08

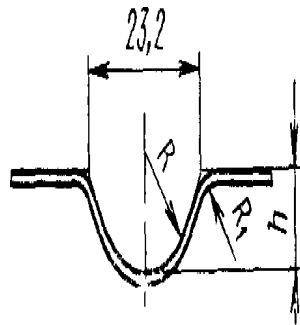
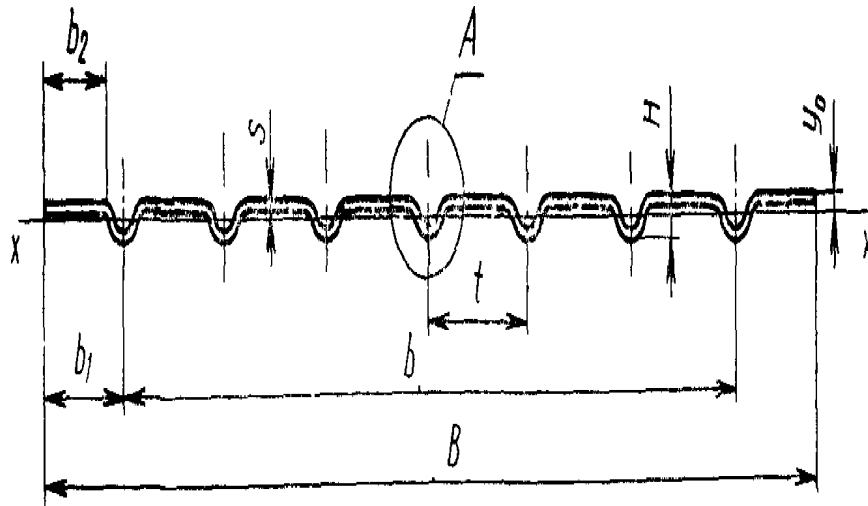
hi

^901



i	17	»1	±6	i	<1 ±1	f ±0,5		Hi	±1 <sub>2</sub>	Hi	Hi	h		H	0 f 1 b IL s& xi	j N Q U » <sub>1</sub> S <sup>±</sup>	-			
																	,	/, *		
i	345	50	30	2	132			17	7	3	14	7	18	21+1	23	2	6,i	0,46	2,49	1,35
2	552	50	30	2	132	250		i?	7	3	14	7	18	21+1	23	3	5,4	0,53	5,75	3,24
3	562	50	30	2	132	250		17	7	3	14	7	18	21+1	23	3	9,55	0,52	5,79	325
4	880	50	30	2,5	132	250		17	7	3	14	7	18	21+1	23,5	4	18,37	0,48	10,26	5,49

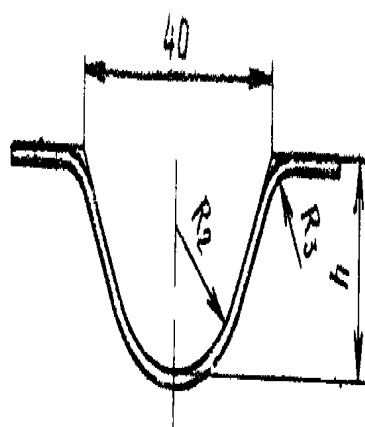
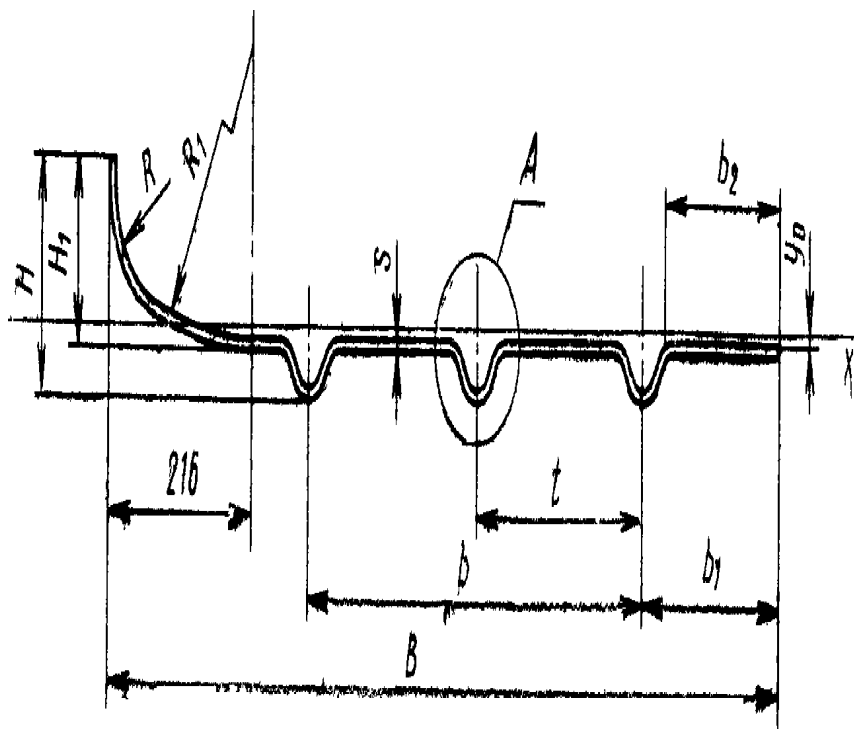
1950: XDQJ



, 4

4

№	Группа	Сорт	Толщина металла, мм	Высота гофры, мм	Шаг гофры, мм	Ширина гофры, мм	Высота гофры, мм	Толщина металла, мм	Ширина гофры, мм	Высота гофры, мм	Толщина металла, мм	Сорт	Свойства		
													h	l, °	*, »
1	980+7	840	70	88,4±5	1,5	140+0,5	12	7	10+1	11,5	7	11,55	0,23	1,51	1,64



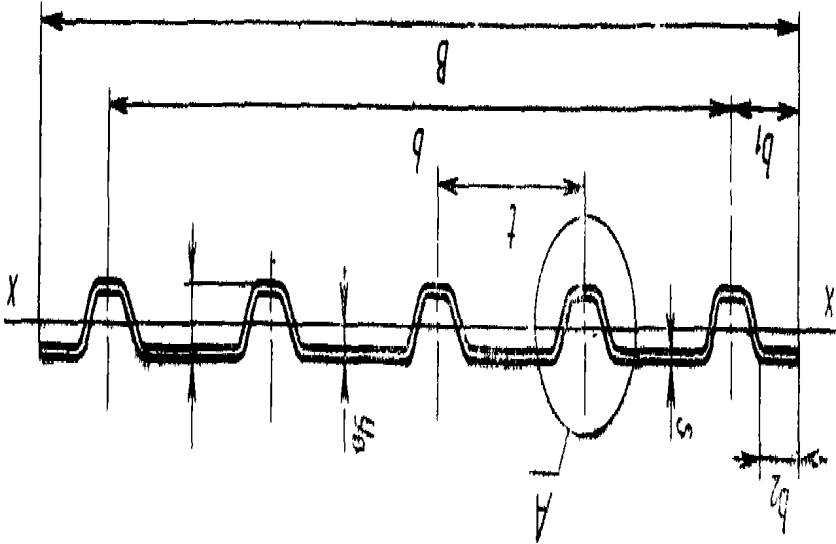
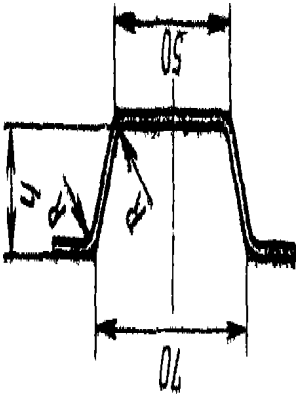
Черт. 5

5	1095	250	233+6	2,5	250+0,5	66	356	14	7	2	115+16	136	3	20,41	0,44	148,65	53^0
1	1095	250	233+6	2,5	250+0,5	66	356	14	7	2	115+16	136	3	20,41	0,44	148,65	53^0

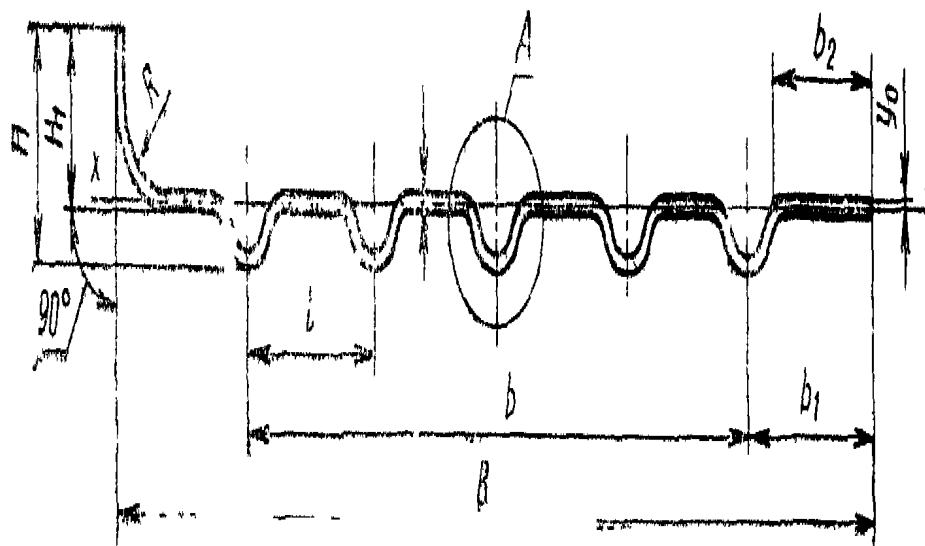
!	98'98	SO'l	88'Ei	S	5'	88	*	l+S8l	9'l	98	98!	8	9!6	8
>!		tf!	iVt!	!	8'	88		1411	8'l	n	98!	99!	988	8
0!S!	18'18	0!l	Wei	9	9'68	88		Ril	9'l		98!	998	988	8
'		01*1	'	9	»'«	85	t	Ril	t'l	96	98!	098	988	!
1»'''	, l/	'%	<sup>^</sup> 8 ft	3* fs XS •1	m								§3 %	
Ki/tf ! 8 swHhoacdiQ			1 <sup>S</sup>	!	!		1	s	IT	*8	«	ff		

jjiBHijj

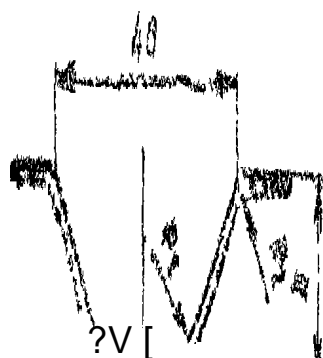
9'4







4

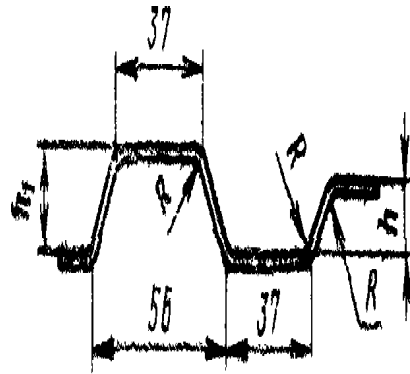
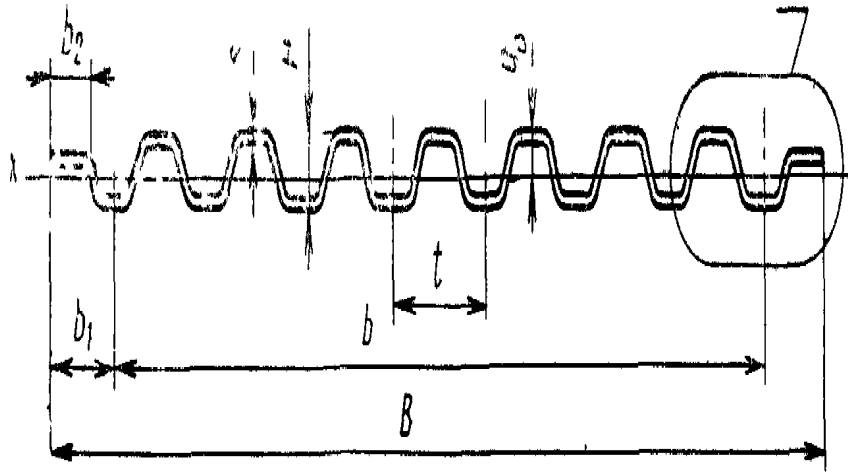


,7

73

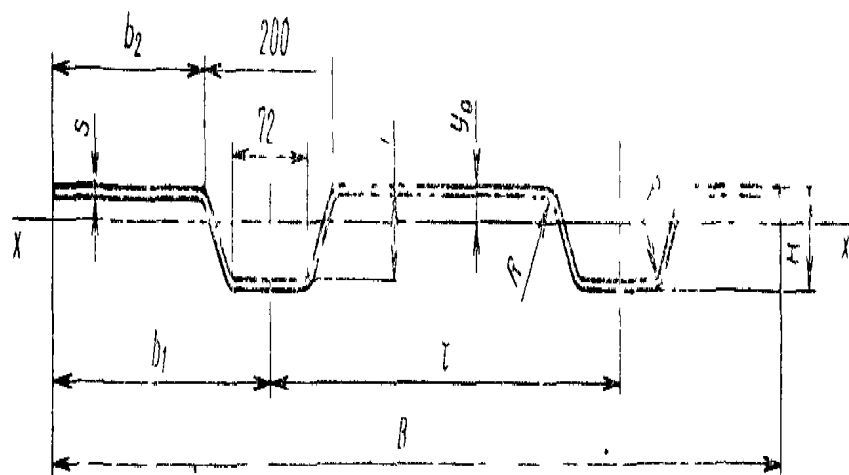
1 2	i)	i	Jj	J	t ±0,5	.	1	ft	iU	H	0 L 25 2	S rt U 1.			
													.	V'''	''
1	500	210	190	2,5	125	65	7	21±1	95	116	5	20,11	0,04	85,3	37,78
2	915	500	205	2,5	125	65	14	21+1	95	116	5	20,41	0,05	85,5	3\$

ISSI—3S



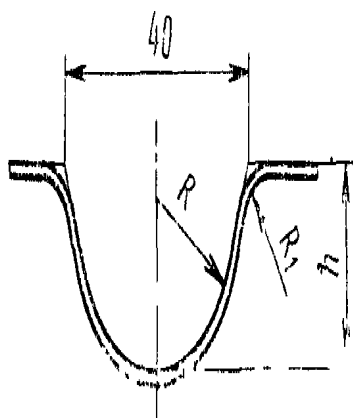
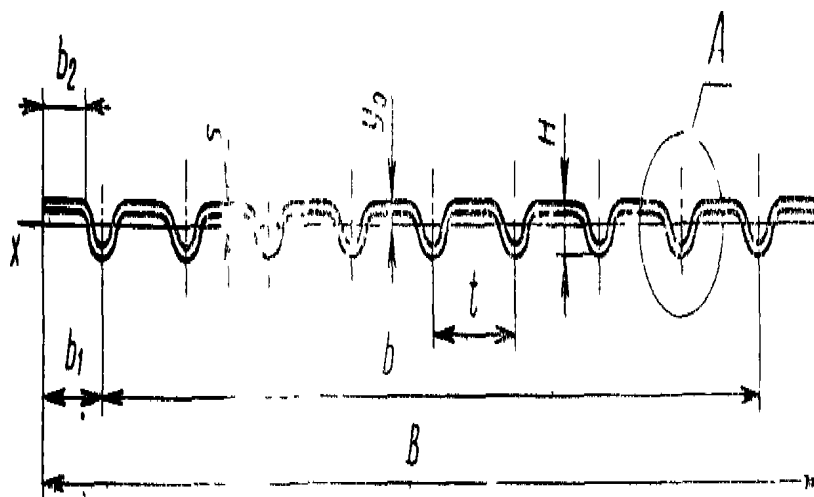
Черт. 8

Номер профиля	$B$ $\pm 8$	$b$	$b_1$	$b_2$ $\pm 6$	$s$	$t$ $\pm 1$	$R$	$h$ $\pm 2$	$h_1$ $\pm 2$	$H$	Количество гофров	Масса в м. кг	Справочные величины для осей $x-x$		
	мм												$y_0$ , см	$I_x$ , см <sup>4</sup>	$W_x$ , см <sup>3</sup>
1	752	651	50,5	25,5	1,4	93	4	12,6	18,6	20	8	9,67	1,03	7,65	7,39
2	757	651	53	28	1,4	93	4	12,6	18,6	20	8	9,73	1,03	7,66	7,41



9

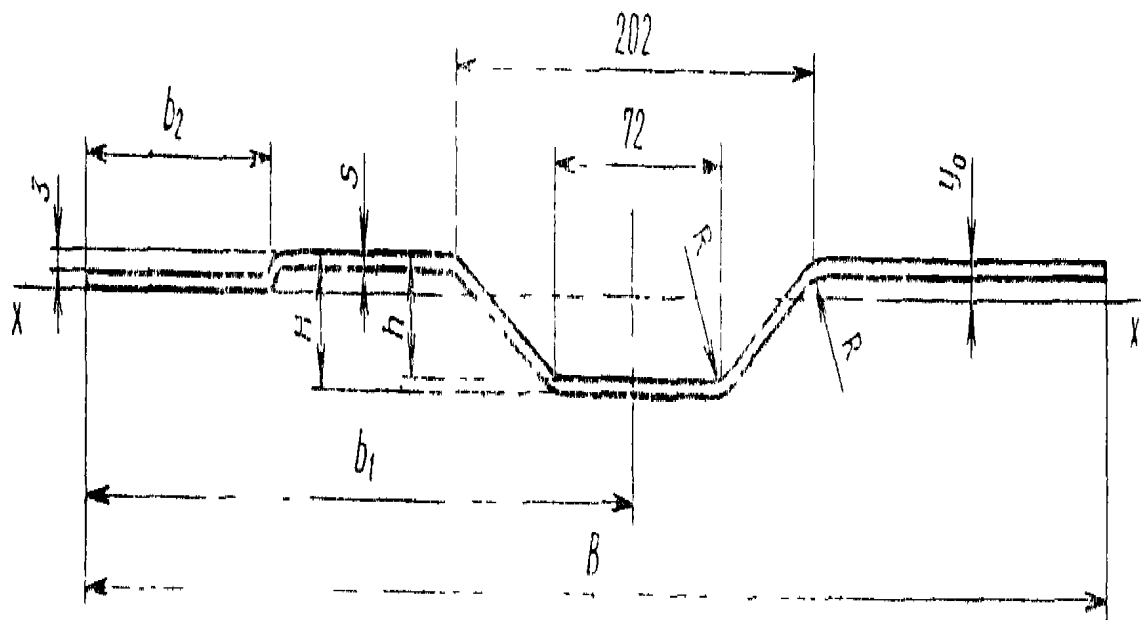
		&1	s	t					*				
										1 ,	%	/ ,	'
1	1105+6	325	225+5	3	600+1	8	36+2	33	2	26,87	1,08	65,78	



Черт. 10

10

№	h	b	b <sub>1</sub>	b <sub>2</sub>	t	R	h	b	h	b	h	b	h	b	h	b	h
1	525+6	259	105	85	2	125	17	7	20	22	3	8,81	0,61	5,4	3,17		
2	1130±8	1009	50	30	1,5	125	17	7	20	21,5	9	14,93	0,50	10,64	6,9		

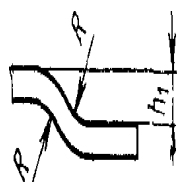
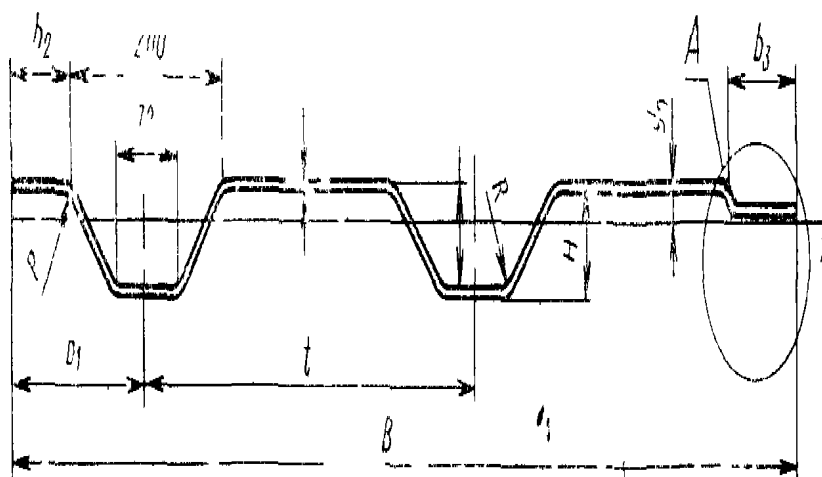


Черт. 11

11

		»1	&2	\$	1?			-	1, KI	JT—x		
											*	
1	985±5	500	60	3	8	36+2	39	1	23,64	0,69	38,9	12,14

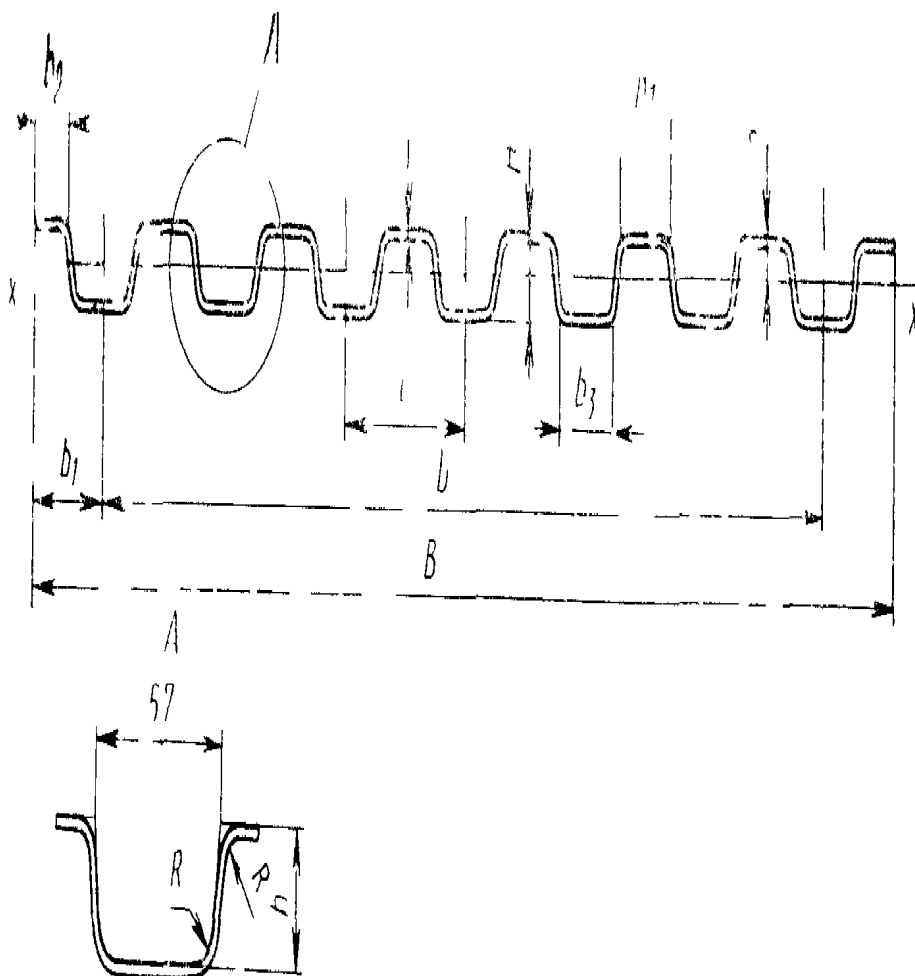
10551—75



Черт 12

12

S if	±7	h	±7		s	il <sup>t</sup>	R	i <sup>h</sup> 2	k	H	S 5	S H <sub>b</sub>	JM		
													.	/j, *	7, !
i 2	1260 1280	1 1	60 60	50 70	4 4	600 600	8 8	36 36	6+2 6+2	40 10	2 2	«68 11,29	1,03 1,02	90,62 90,72	30,49 30,48

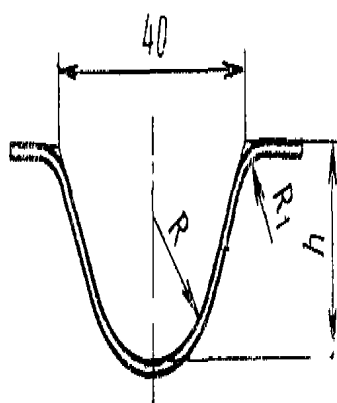
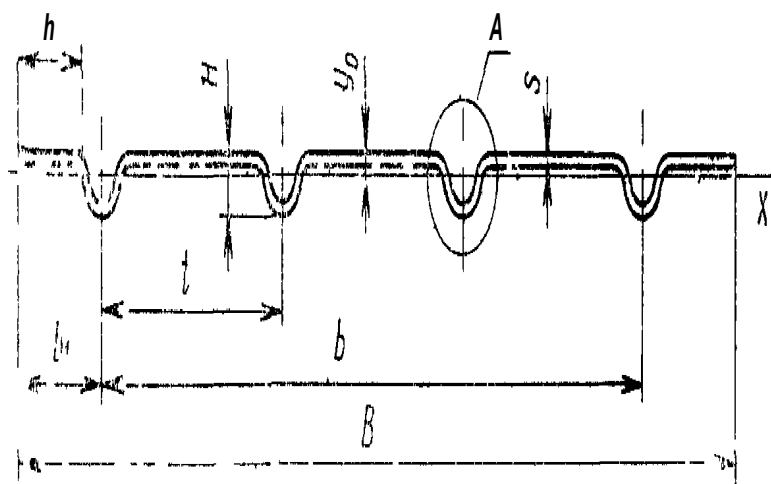


Черт. 1<sup>а</sup>

13

21 ml		▷	1		h	s	t	«	h	H	0 f ge S <sub>gt</sub> *2	S H ee 8	.		
												,	/,,	‘	1
1	830±15	690	70	41,5+10	58	3	115+1	10	27±3	30	7	23,74	1,47	42,79	27,9

1055 1—75 . 14



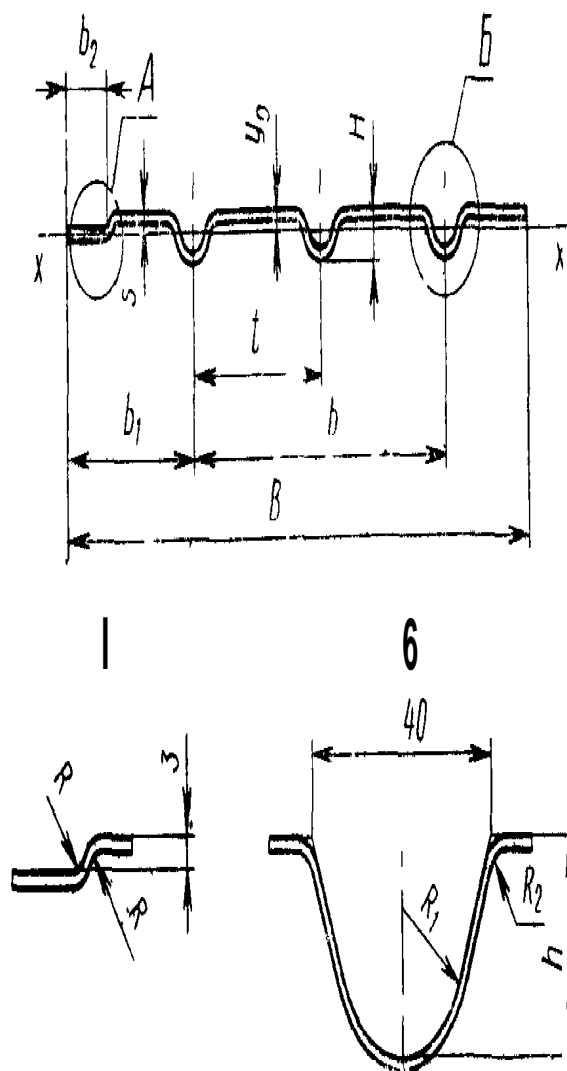
Черт. 14

14

27 j1	i1	f7	ft.	h±6	\$	f0,5		Hi	il	H	θ	\$ N U	.		
	w										\$st	h	V*	IF,,	'
1	735	500	170	150	2,0	250	14	7	21	23	3	12,29	0,40	6,26	3,29
2	910	750	80	60	2,0	250	14	7	21	23	4	15,29	0,42	8,21	4,36
3	978	750	168	148	2,0	250	14	7	21	23	4	16,33	0,40	8,34	4,39
4	978	750	114	94	2,0	250	14	7	21	23	4	16,30	0,36	8,34	4,39



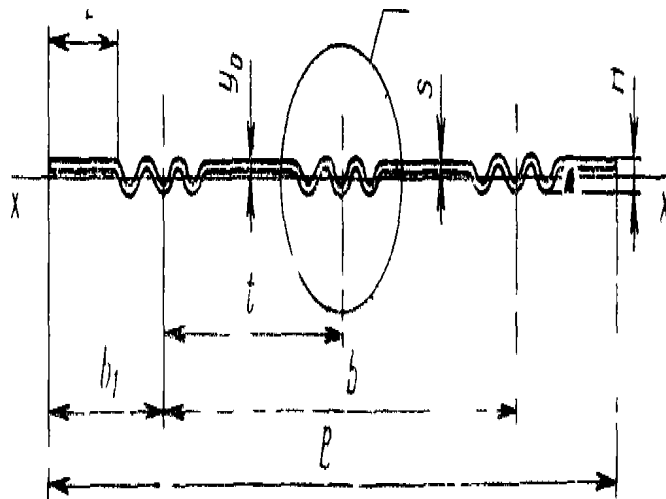
Is	і?	ft	ft 1	±0,6	s	±0,5	«	Hi	±1	H	Q	3	JC-Jf		
	MM										1°	3	J/o,CM	't*	r <sub>t</sub> »
5	978	759	108	148	1,5	250	14	7	21	22,5	4	12,27	0,40	5,84	3,18
6		750	120	100	2,0	250	14	7	21	23	4	16,47	0,40	8,35	4,39
7	985	750	120	100	1,5	250	14	7	21	22,5	4	12,39	0,39	6,95	3,55
8	990	750	120	100	2,0	250	14	7	21	23	4	16,55	0,40	8,35	4,39
9	1025	750	120	100	1,5	250	14	7	21	22,5	4	12,80	0,36	6,25	3,31
It	1030	750	170	150	2,0	250	14	7	21	23	4	17,13	0,39	8,42	4,4
11	1070	750	160	HO	1,4	250	14	7	21	22,4	4	12,42	0,34	5,88	3,1
12	1080	750	165	145	1,2	250	14	7	21	22,2	4	10,21	0,26	3,58	1,83
13	1080	750	165	145	1,4	250	14	7	21	22,4	4	12,63	0,33	5,54	2,95
14	1080	753	165	145	1,5	250	14	7	21	22,5	4	13,49	0,34	6,30	3,30



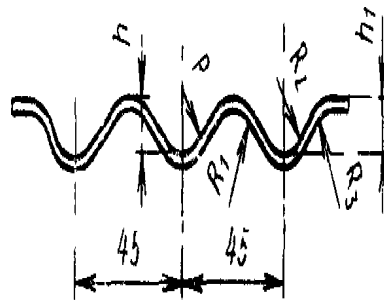
Черт. 15

15

So	il	b		16	S	$\pm 0,5$		Hi	B <sub>2</sub>	$\pm 1$	H	8	* t			
	MM											&	$\theta^{11}$	Jo,		$\Lambda$ »
												it <sup>1</sup>	Is			
i 2	11 <sup>1000</sup>	500 750	300 215	44 35	2,5 2,0	250 250	3,0 3,0	14 14	7 7	21 21	23,5 23,0	3 4	20,55 19,12	0,36 0,36	6,33 6,58	4,19 4,49



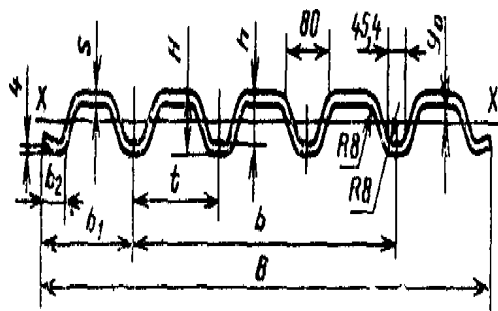
i



Черт. 16

4 1	$\pm^{10}$		$h$ $\pm 6$	J	$il^1$		«1	$Hi$	,	$12$	$\pm^h_2$		$0$ $1$ $2$	$t$ $H$ $0$ $ti$				
													$h$	$V^*$	$1$ ,			
1	975	510	240	180	2,5	255	16	15,5	11	14,5	10	12	14,5	9	19,68	0,38	4,16	3,91
2	1051	510	255	1	2,5	255	16	15,5		14,5	10	12	14,5	9	21,20	0,37	4,29	3,96
3	1210	510	330	270	1,5	255	16	15,5		14,5	10	12	13,5	9	14,68	0,28	2,61	2,44
4	1215	510	335	275	2,5	255	16	15,5	11	14,5	10	12	14,5	9	24,39	0,33	4,52	4,06





Черт. 18

18

			$t > l$	$h$	$J$	$t$	$h$	$H$					
										1,			
											10.		
1	1283+7	900	191	25+5	u	1	$\pm$	31,1	4	15,8	0,97	26,53	12,22

, 1-18, , 1-18:

1,

2,

3,

4,

(

, , 1),

7,85 / <sup>3</sup>.

4 1 055 1

(

3. ( , . 2).

4. -

2,5 1

:

10 — 20 ;  
15 — 70 ;  
20 — 100 ;  
25 — 100

2,5

15 1 .

2 ( . . 3)

12 1 .

5.

0,1 % .

6.

, 2

2

, 1,5 %

( , . 1).

7.

0,2 %

. 3, 5, 7, 2

8 ( . 14) ,  
1 1 0,1 % .

8.

10

9.

5

10.

300

11. 3 11,8 .

( , . 2).

12.

:

;

;

.

-

,

.

.

10 %

13.

-

:

+40 — 6 ;  
 + 80 — 6 .  
 ( , . 1).  
 14. -  
 11474—76.  
 15. : , 1 ,  
 1 , 2 , 2 , , 16523—89.  
 08 , 08 , 08, 10 , , 10, 15 , 15 , 15, 20 , 20 , 20  
 16523—89.  
 , . 4, 9, 11, 12, 3, 4, 10,  
 12 ( . 14) 09 2 , 10 17066—80.  
 ( , . 2, 4).

1.

· · · · · , · · · · · , · · · · · , · · · · · -  
· · · · · , · · · · · , · · · · ·

2.

29.12.75 4074

3.

- -

4.

05.07.89 2334) 01.01.93 ( -

5.

( 1991 .) 1, 2, 3, 4, -  
1978 ., 1987 ., 1989 .,  
1990 . ( 6—78, 11—87, 11—89, 1—91)

. 21 05 91 24 07 91 1 5 1,5 1,02 -  
4000 40  
« » , 123557, , ,  
, 3 , 256 1064