



10772-78

10772—78

Water foundry coatings for mould paints. General
specifications

41 9150

01.01.79

-

,

.

-

.

1.

1.1.

,

,

. 1.

,

©

, 1978

©

, 1993

	-

1.2. : (), ().
1.3. (. . 3)
2.

	, %, / . ,
1 2	97 90 2 1

2.

2.1. -
2.2. , - .
2.3. , . 3.
2.4. .
2.5. .
1. -

3.

3.1. . -
3.2. . -
3.3. , . 2.2, 2.3. -
4.1.1. -
3.3. , .

							»		
	-1	-2	-1	-2	-2	-2	-1	-1	-1
, %, -	35	35	35	35	30	16	1,5	1,5	1,5
4, ,	25	20	20	20	27	16	25	20	25
- : , %, ,	98	95	97	95	90	92	98	98	97
, - / ,	2,0	1,0	3,0	1,0	1,0	1,5	2,0	3,0	3,0

(), 95% (), 1 / -

(2): -2 10772—78

3.4. .
:
- ;
;
;
;
;
.

4.

4.1.
4.1.1.

4.1.1.1. , 5 10% -

4.1.1.2. 300—400 .
5% , 10 .
) 100—150 .

4.1.1.3. $\mathcal{H}^1(\mathbb{R}^n)$ is a Banach space, $\mathcal{H}^1(\mathbb{R}^n) \subset \mathcal{H}^0(\mathbb{R}^n)$, $\mathcal{H}^1(\mathbb{R}^n) \subset \mathcal{H}^2(\mathbb{R}^n)$.

4.1.1.4.

4.1.2.
4.1.2.1.

400—600 / .
2.
1 —10 1770—74.

4.1.2.2. 0,5 . 4.

4

 γ_1 / γ_3

-1	-2	1 -1	-2	-2	-2	-1	-1	-1
1,28-1,30	1,30-1.35	1,35—1,40	' 40—1,42	1,70—1,80	1,95—2,00	1,25—1,30	1,35—1,40	1,85-1.90

20 , 40 .

• 4.7.2. ,

•

10 0,01 ,

•

(q) / 3

2 — , ;
— , .

18481—81

4.2.

4.3.

4.3.1.

4.3.2.

() 25335—82.
25336—82.

(10±0,01)

, 0,01
105—110°C

(2).

15

0,01 .

(20±3) °C.

4.3.3.

(W)

(Ttj.7Lj)-100*m*

) — , ;
2 — , ;
— , .

4.4.

8420—74.

. 4.1.2,

4.5.

4.5.1.

0—250

1770—74.

4.5.2.

. 4.1.2.2,

250

3 ,

4.5.3.

()

$$\frac{(V_j - V_g) \cdot 100}{\dots}$$

V_i —
—

, ;

-

4.6.

, .

-

. 4.7.2.

4.7.

4.7.1.

9070—75, (. 2)
4

1

-4

3

6

,

5

-

6

10

.

(120±1)

,

(60± 1)

1,2—2,0

2138—91,

-

063

6613—86,

0315

6613—86.

,

0315.

-

-25

6507—90.

25336—82.

4.7.2.

,

,

-

105—110°

,

5—10

-

(20±3) °C.

0,01

-

100

.

,

. 4.1.2,

-

,

45°.

-

.

180°

,

-

,

.

-

(

)

-

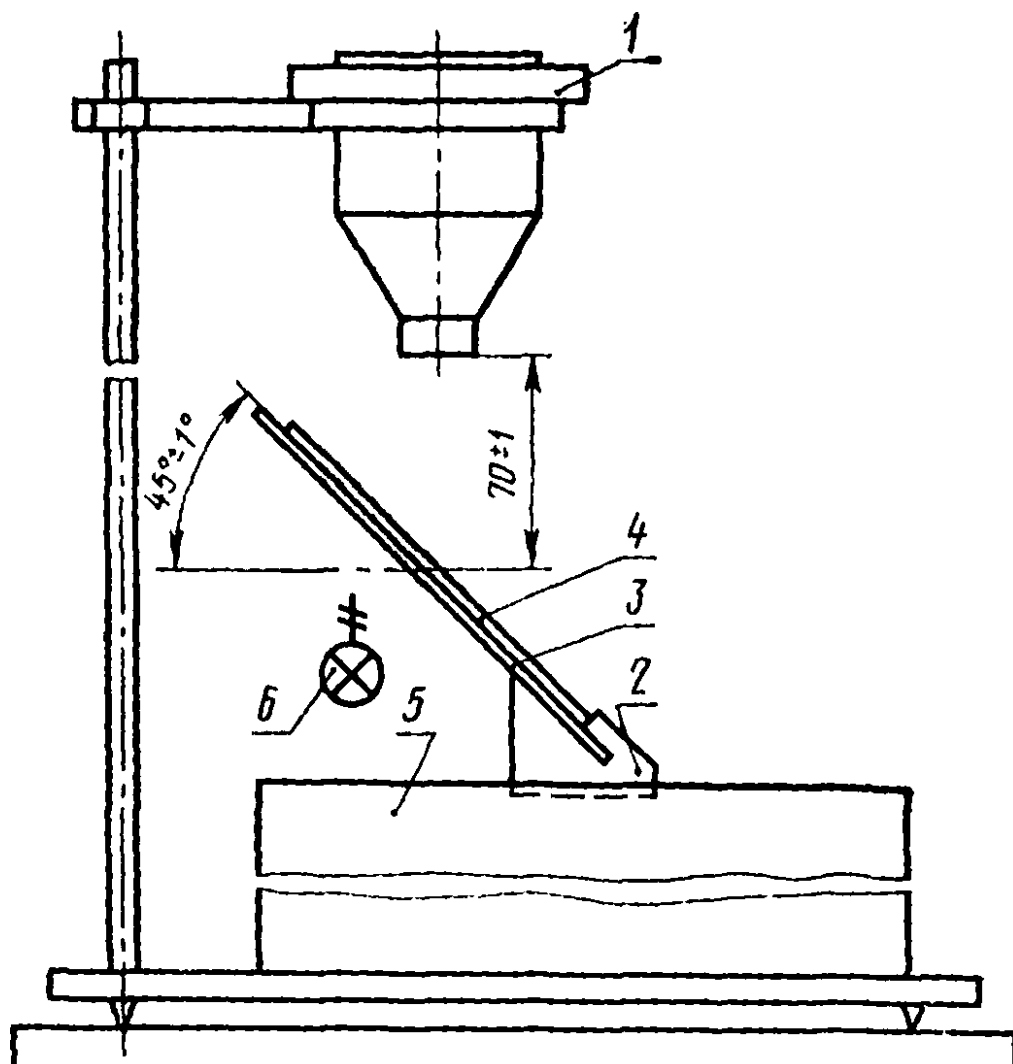
.

$(150 \pm 5)^\circ$

20

 $(20 \pm 3)^\circ\text{C}.$

0,01



4.7.3.

-4

1,5—2,0

0,01

50-

. 4.7.1.

4.7.4.

(R) /

$m—$, ;
 $I—$, ;
 $/1—$, ;

, .

$\pm 20\%$.

5. , ,

5.1.

13950—91

8777—80

,

-

.

5.2.

.

,

-

,

.

-

.

-

5.3.

-1

-1

2226—88

-

-

19360—74.

5.4.

-1

2226—88,

18225—72

-

-

.

, . 2).

(

5.5.

.

5.6.

-

.

:

-

;

;

;

;

;

.

5.7.

5.8.

6.

6.1.

6.2.

6.3.

6.4.

7.

7.1.

7.2.

7.3.

7.4.

8.1.

8.2.

— 12

1
*

-1

,

-2

-1

.

-2

,

-2

-2

-

,

-1

,

-1

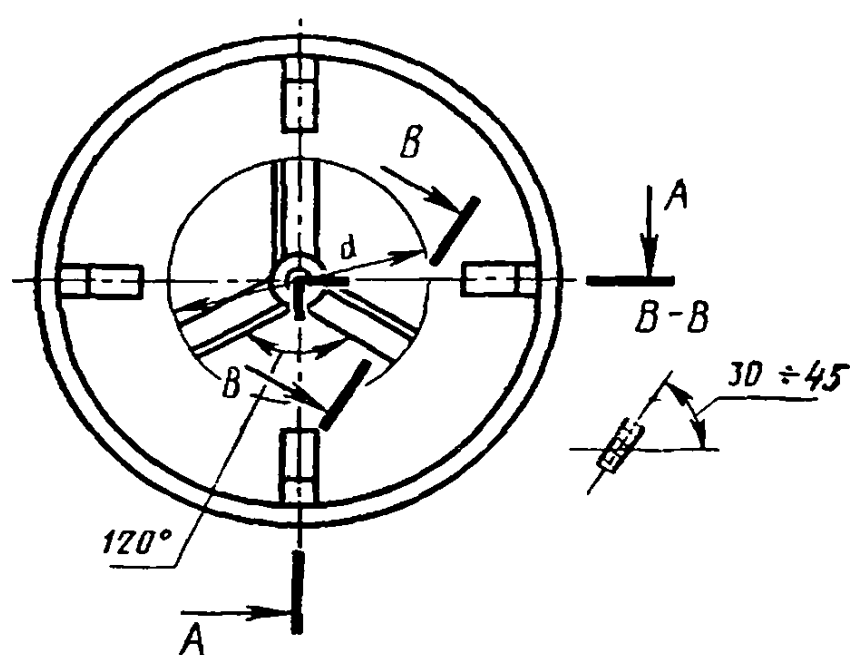
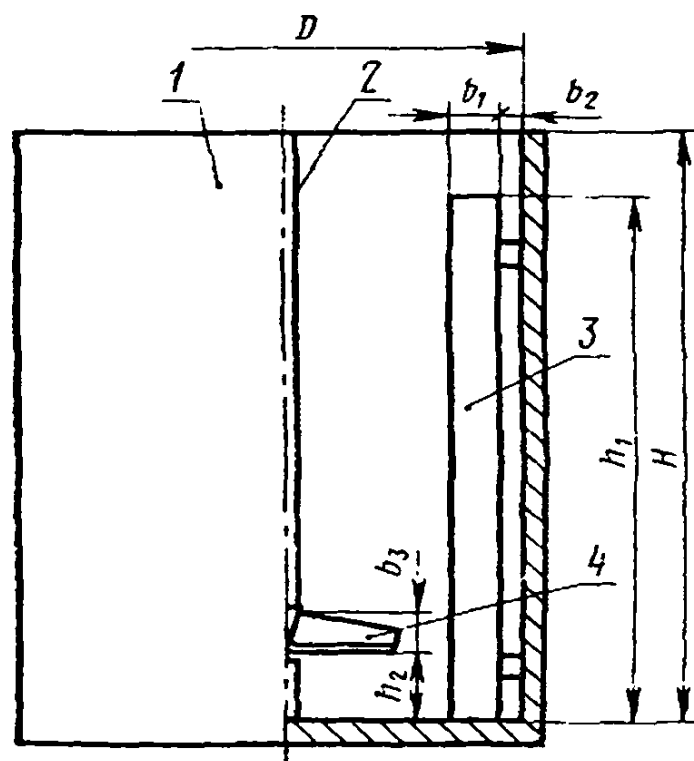
,

-1

-

,

D/d	1,6—3,0
D/b_1	10,0—12,0
d/h_1	1,0—6,0
d/b_3	5,0—10,0
H/D	1,0—1,3
H/h_1	1,2—1,4
b_1/b_3	5,0—8,0



1 — реактор смесителя; 2 — вал смесителя; 3 — отражающая перегородка; 4 — ло-

1. *

. . , . , ; . .

2. -

22.05.78 1353

3. — 1992 .,
— 5

4. 10772—64

5. - -

12 1.005—88	7.1
12.3 002—75	7.1
12 3.005—75	7.1
1770—74	4.1 2.1; 4.5.1
2138—91	4.7.1
2226—88	5.3; 5.4
6507—90	4.7.1
6613—86	4.7.1
8420—74	4.4
8777—80	5.1
9070—75	47.1
13950—91	5.1
18225—72	5.4
18481—81	4 1 2.2
19360—74	5.3
25336—82	4.3.1; 4.7.1
« -	
» (-72) -	72

6. 1987 .

7. (1993 .)
1983 ., 1987 . (1, 2, -
3—84, 2—88)