



-

11378—75

-

**11378-75\***

Insert blanks of sintered alloys for parting blades.  
Types and dimensions

**11378—65**

19 8600

**15      1975 .      3499****01.01.78****1982 .**

1.

-

,

,

,

2.

.

-

. 1—3

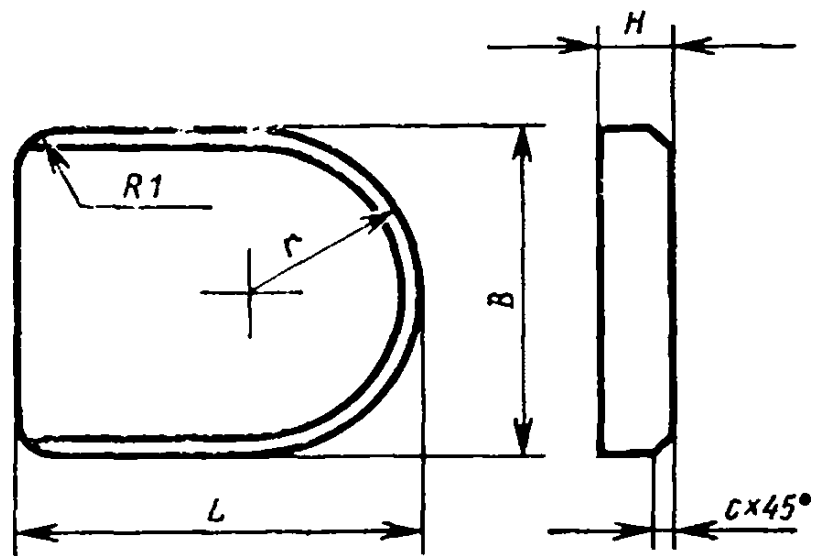
. 1—3.

\* ( 1986 .) ? /,  
1982 . ( 12—82).

©

, 1987

1



Черт. 1

1

		<i>L</i>								
		Z		X	<sup>5*</sup> £?	.	..			
1909-0001		10	±0.50	6	-0,5	2	±0,35	3	0,5	1,8
1909-0002				8				4		1,9
1909-0093		20	±0,70	12	-0,7	3		6	1,0	8.3
1909-0004		25		18				9		15,2
1909-0005				22	-0.9	4		11		21,9
1909-0006		30		32	-1.1	5		16		41,8
1909-0007		35	±0.90	36				18		55,2

— 2 <sup>1</sup> :

20

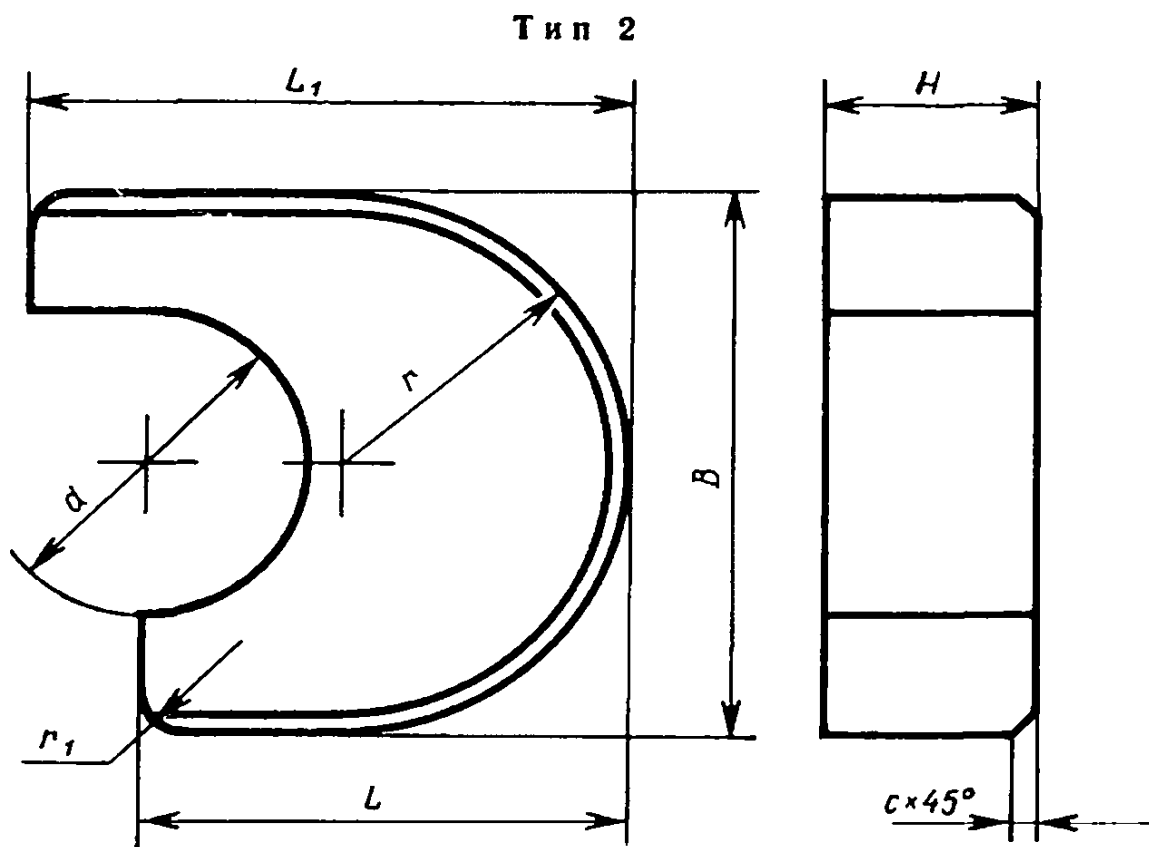
*L* = 10

, — 8 ,

1909-0002

20

11378—75



Черт. 2

2

Размеры в мм

		<i>d</i>		<i>L</i>		<i>Li</i>								
		<i>X</i> <i>S</i>					<i>X</i> <i>S</i>							
1909-0011		1,0	-0,2	10	±0,50	13,0	6	-0,5	3	±0,35	0,5	0,5		2,46
1909-0012		1,5												2,41
1909-0013		2,0												2,36
1909-0014		2,5	-0,3	12	±0,60	15,0	8	-0,5	4	±0,35	0,5	0,5		3,37
1909-0015		3,0												3,27
1909-0016		3,5												6,48
1909-0017		4,0												6,33
1909-0018		4,5												6,16
1909-0019		5,0												6,00
1909-0021		5,5	-0,4	15	±0,60	20,0	12	-0,7	5	±0,35	0,5	0,5		11,8
1909-0022		6,0												11,5
1909-0023		6,5												11,1

		<i>d</i>		<i>L</i>									
				$\frac{S}{X}$				X	£5				
1909-0024		7,0	-0,4	15	$\pm 0,60$	20,0	14	5	$\pm 0,35$	7,0	12.3		
1909-0025		7,5									12,0		
1909-0026		8,0									16,6		
1909-0027		8,5				22,0	16	-0,7		6	8,0	16.4	
1909-0028		9,0										16,2	
1909-0029		9,5										15,9	
1909-0031		10,0					18	6		9,0	17,8		
1909-0032		10,5									16.3		
1909-0033		11,0	18	25,0	22	7		11,0		35.1			
1909-0034		11,5								33.4			
1909-0035		12,0								30.2			
1909-0036		12,5							28.3				
1909-0037		13,0	20	$\pm 0,70$	27,5	25	-0,9	9	$\pm 0,50$	12,5	56.1		
1909-0038		13,5									1,0 52.7		
1909-0039		14,0									48.1		
1909-0041		14,5									44.3		
1909-0042		15,0	22	$\pm 0,70$	29,0	10	10		16,0	59.7			
1909-0043		15,5								56,0			
1909-0044		16,0								52,0			
1909-0045		16.5								118,0			
1909-0046		17,0	26	$\pm 0,70$	33,0	32	12		18,0	112,0			
1909-0047		17,5								105,0			
1909-0048		18,0								101,0			
1909-0049		18,5								160,0			
1909-0051		19,0	30	$\pm 0,90$	37,0	36	-1.1		13	$\pm 0,60$	18,0	154,0	
1909-0052		19,5										148,0	
1909-0053		20,0										179,0	
1909-0054		21,0										174,0	
1909-0055		23,0	-0,7	32	$\pm 0,90$	40,0	40	14		20,0	169,0		
1909-0056		25,0											

$// = 3,0^2 :$ 

15

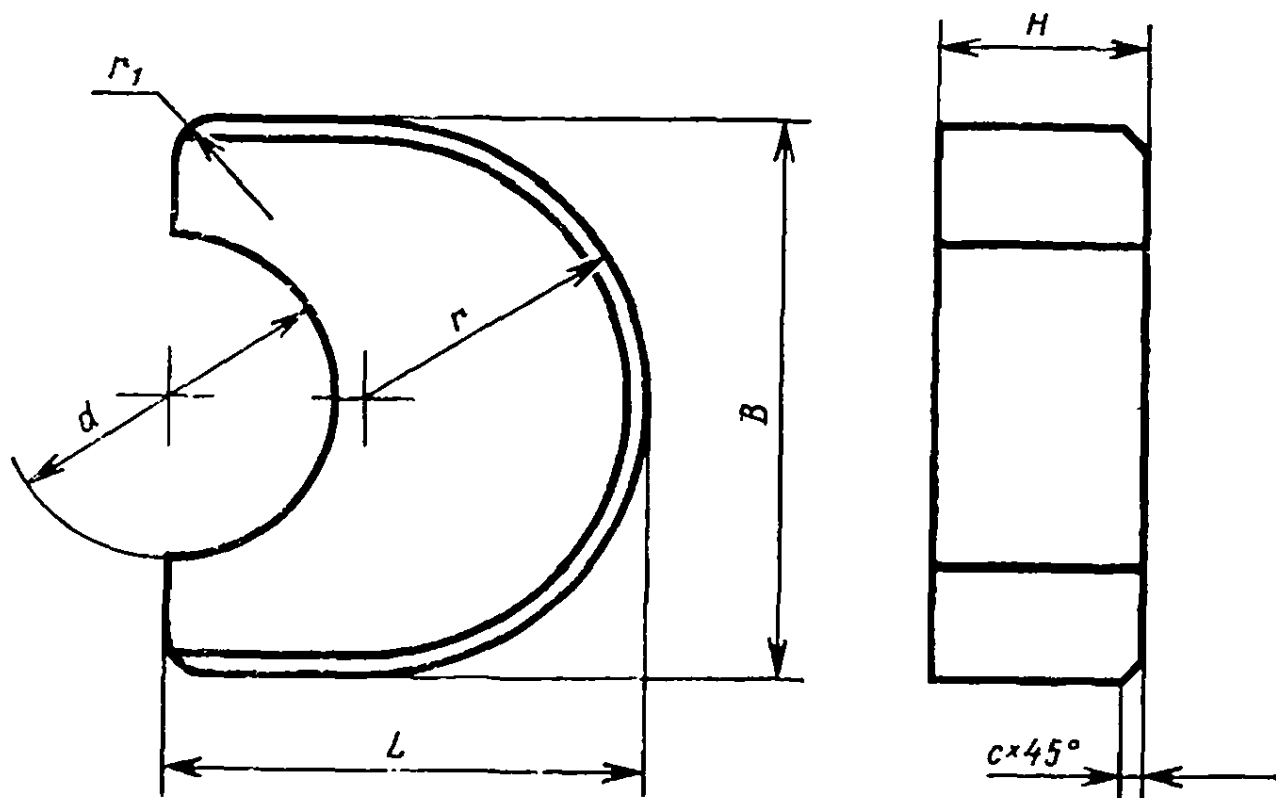
 $\text{£} = 10$  ,  $= 8$ 

1909-0015

15

11378—75

3



Черт. 3

Таблица 3

Размеры в мм

Обозначение пластины- заготовки	Применяе- мость	$d$		$L$		$B$		$H$		$r$	$r_1$	$s$	Масса, г, не более
		Номин.	Пред. откл.	Номин.	Пред. откл.	Номин.	Пред. откл.	Номин.	Пред. откл.				
1909-0061		1,0											2,31
1909-0062		1,5	-0,2			6				3,0			2,28
1909-0063		2,0		10	$\pm 0,50$			3					2,25
1909-0064		2,5				8							2,95
1909-0065		3,0					-0,5		$\pm 0,35$	4,0	0,5	0,5	2,89
1909-0066		3,5	-0,3										5,84
1909-0067		4,0		12	$\pm 0,60$	10		4		5,0			5,75
1909-0068		4,5											5,65
1909-0069		5,0											5,56

[illegible]

$\begin{matrix} 3 \\ = 3 \end{matrix}$  , d=3,0 :  $\begin{matrix} .15 \\ \text{£}=10 \end{matrix}$  , =8 ,  
 - 1909-0065 .15 11378—75  
 ( , . 1).  
 3.  
 $\begin{matrix} 1 \\ 2 \end{matrix}$  3882—74:  $\begin{matrix} 20; \\ 1,0 \end{matrix}$  6,0  
 15; ;  $\begin{matrix} 2 \end{matrix}$  3 d 6,0 25  
 20, 20 .  
 4.  
 , — , 10285—81.

. .  
 . .  
 . .

. 17.11 86 06 04.87 0.5 3 . 0,5 . .- . 0,42 .- . .  
 4000  
 « » . 123840, , ,  
 , „ . 3. , 12/14. . 5627.