

13373-67

Diaphragm pneumatic actuators, SSI.
Basic parameters and dimensions

23.160
25.040.40

01.07.68

(—)
(), 9887.
(, . 2).
1.

1.1. :
20 100 ;

1.2. :
) (-
) ;
) (-
) .

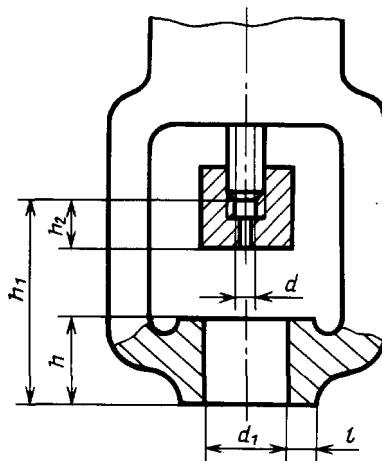
1.1, 1.2. (, . 2).
1.3. (, . 2).
1.4. .2.

2*

, 2	, 2		, 2
160	160	-10	4; 6; 10; 16; 25
200	250	-16	6; 10; 16; 25
250	400	-25	10; 16; 25; 40
320	630	-40	16; 25; 40; 60
400	1000	-60	25; 40; 60; 100
500	1600	-100	40; 60; 100

(, . 2).
1.5.

* .1. (, . 2).



		d	d_{12}	l ,	h_4	h_j $+IT16$ $_{-2}$	II^* $\pm \frac{1}{2}$	
160		8-6	35; 45	7,5	25	125, 140	20	
						115		
200			45; 65			135, 145		
								120
250		10 6	65; 85		170, 185	25		
							145	
320		12 6			28	205, 225	35	
						165		
400		14-6	250, 290					
						190		
500		16 6	95		10	32	310	50
							210	

(2.2. (, . 2, 3).

2.3. 2).

1/4" 6111, 25165, 00—01.

2" 6111.

(2.4. (, . 2, 3).

2.5. 3).

()

	-		-
1. :	1 2	5. :	1 2 3 4 5
2. : 250 400 630	1 2 3	6. : 4 6 10 16 25 40 60 100	1 2 3 4 5 6 7 8
3. :	1 2		
4. : 20-100 40-200 20—400	1 2 3	7. ° : -30 +50 -50 +50 -60 +50	1 2 3

200 , — , — 250 ,
— 20 100 , -
— 16 , 50° 50° :
— 45 ,

200 - 111 - 142012 13373-67

(, . 2).

1. , : , -

$$61 = - ,);$$

$$6_2 = 0,1Z^7_{\times 1} (- 2);$$

$$63 = -$$

$$64 = - 2;$$

Q\ —
6₂ —
63 —
64 —
^ —
—
—
2 —
2.
.

, , ;
;
;
;
2;
, (/ 2);
, (/ 2);
, (/ 2).
20 100
=250 (2,5 / 2)

Ra40 8032.

	160	200	250	320	400	500
61	3600	5600	9000	14000	22400	35500
62	2400	3800	6000	9500	15000	23600
	320	500	800	1250	2000	3200
64	1600	2500	4000	6300	10000	16000

.(, . 2).

1. -
2. 07.12.67
3. -

,
***45
,

6111-52
8032-84
9887-70
25165-82

2.3

2.3
4. 3—93

, (5-6—93)
5. 1, 2, 3, 1971 ., 1985 ., 1989 .
(8-71, 6-85, 9-88)