

13960-74

Flange unions for tube connections on external cone.
Construction and dimensions

13960—68

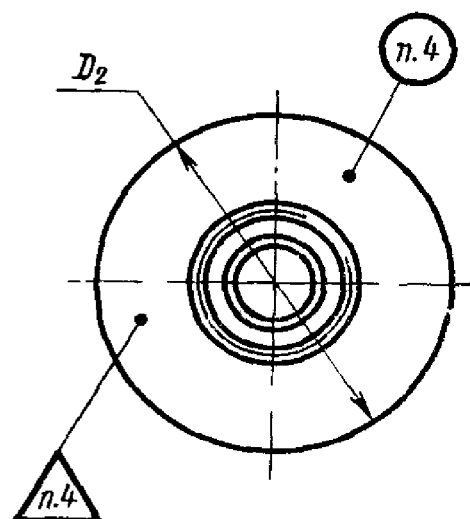
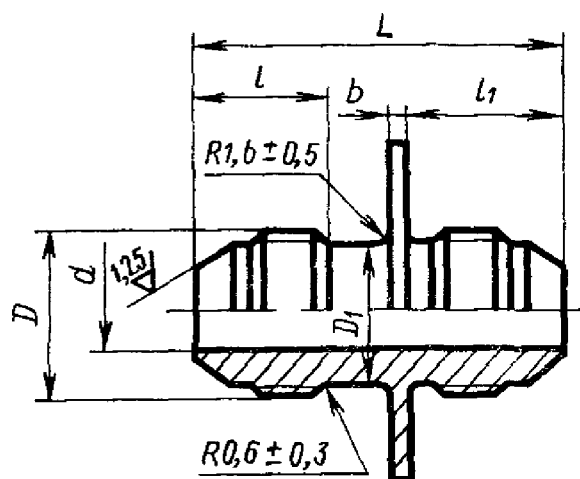
10 1974 . 2134

01.07.75

1985 .

1.

Rzjjh .)
V



1988 .

D	,	d	D	Di	Dz	I	/i	L	b	100 ,		
						±0*3						
6		3.7	12 1	10,5	32	13	15	36	2	mi	3,10	2,94
8		5*5	MI4X1	12,5	34					1,43	3,99	3,73
		7.5	16 1	14,5	40	14	16	38		1,89	5,27	5,07
12		9.5	20 1.5	17,8	44	17	20	47		3,00	8,37	8,03
14		11,5	22 1.5	19,8	46					3,48	9,72	9,31
16		13,5	2 IX 1,5	21,8	48	18	21	49		4,00	11,15	10,70
18		15,5	27 1.5	24,8	51					5,00	13,95	13,38
20		17,0	30 1.5	27,8	54	19	22	51		6,38	17,82	17,05
22		19,0	2	30,0	60	22	26	61	3	9,00	25,10	
25		22,0								11,93	32,89	
28		25.0	39 2	36,0	67	23	27	63		11,63	32,42	
30		27.0								11,25	31,36	
32		28,0	42 2	39,0	70	24	28	65		13,08	36,45	
34		30,0	45 2	42,0	73					15,51	43,30	
35		32,0	48 2	45,0	76	25	29	67		16,60	46,25	
38		34,0								17,20	47,80	

1 $D_H=14$:

14 31 13960—74

, 45:

14 22 13960—74

, 12 18 9 :

14 13 13960—74

, 13 11 2 2 :

14 11 13960—74

, :

14 41 13960—74

, :

14—31 13960—74

14 22 13960 74

14—13 13960—74

14—11 13960—74

14—41 13960—74

2.

.

,

3.

— 13955—74.

4.

— 13977—74.

5.

— 13977—74.