

13963-74\*

Flange union elbows for tube connections on external cone.  
Construction and dimensions

13963—68

10                    1974 .    2124

01.07.75

1985 .

1.

.

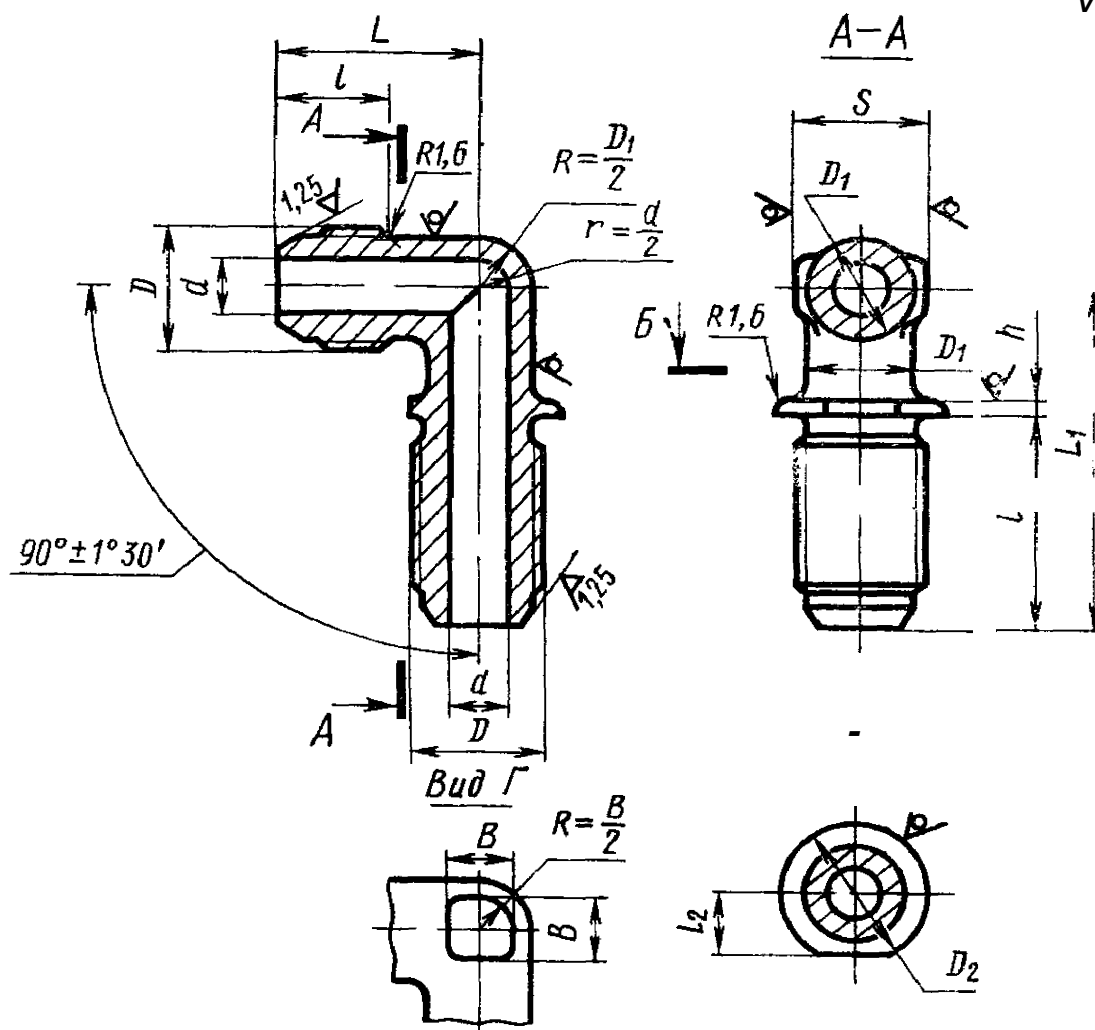
2.

1

. 1

. 1.

\* ( 1988 .) 1,  
1980 . ( 3—81).

RzW/  
V

.1

°	,		D		D	S	1	h	
							10,3	.	.
3		1,7	& 1	6	14	7	II	24	3=0,3
4		2,7	10 1	8	18		12	25	
6		3,7	MI2X1	10	20	12	13	26	
8		5,5	14 1	12		14		27	
10		7,5	16 1	14	22	17	14	29	
12		9,5	20 1.5	16	26	19	17	32	±0,4
14		11,5	22 1.5	18	30	22			
16		13,5	24 1.5	20	35			18	
18		15,5	27 1.5	22	42	24			
20		17,0	X1,5	24	45	27	19	36	
22		19,0	2	27	50			22	
25		22,0		28		30			
28		25,0	439 2	32	60	32	23	42	
30		27,0		34		36			
32		28,0	42 2	38		41			
34		30,0	45 2				24		
36		32,0	48 2	40	70	46	25	44	
38		34,0						43	

1

 $D_n$  —12

;

1—12—31

13963—74

45:

1—12—22

13963—74

12 18 9 :

1—12—13

13963—74

13 11 2 2 :

1—12—

13963—74

!

12	L		L <sub>x</sub>		h		100 ..			
						±0,2	Ajuohb			
5,0		19		36			5	—	—	1,49
6,0		21		39				—	2,53	2,41
7,0	±0,25	23	±0,3	40				1,04	2,95	2,83
8,0		24		43			7	1,84	5,22	5,02
9,0		26		46		2	9	2,42	6,87	6,60
10,0		31		49			10	3,67	10,40	10,00
12,0		33		53			13	4,70	13,32	12,81
13,0		35		55	±0,4		15	5,71	16,20	15,55
15,0		37		57			17	6,81	19,31	18,55
16,0		39		60			18	9,18	26,04	25,00
16,5		43		66			21	10,35	29,30	
17,0	±0,3	44	±0,4				22	14,92	42,30	
21,0		43		74			26	18,40	52,20	
		49					28	18,50	52,40	
23,0		52		76				19,70	55,80	
								22,60	€4,00	
25,0		55		81	0,5		30	25,55	72,30	
								26,80	76,00	

, :

1—12—41

13963—74

, :

1—12—31

13963—74

1—12—22

13963—74

1—12—13

13963—74

1—12—11

13963—74

1—12—41

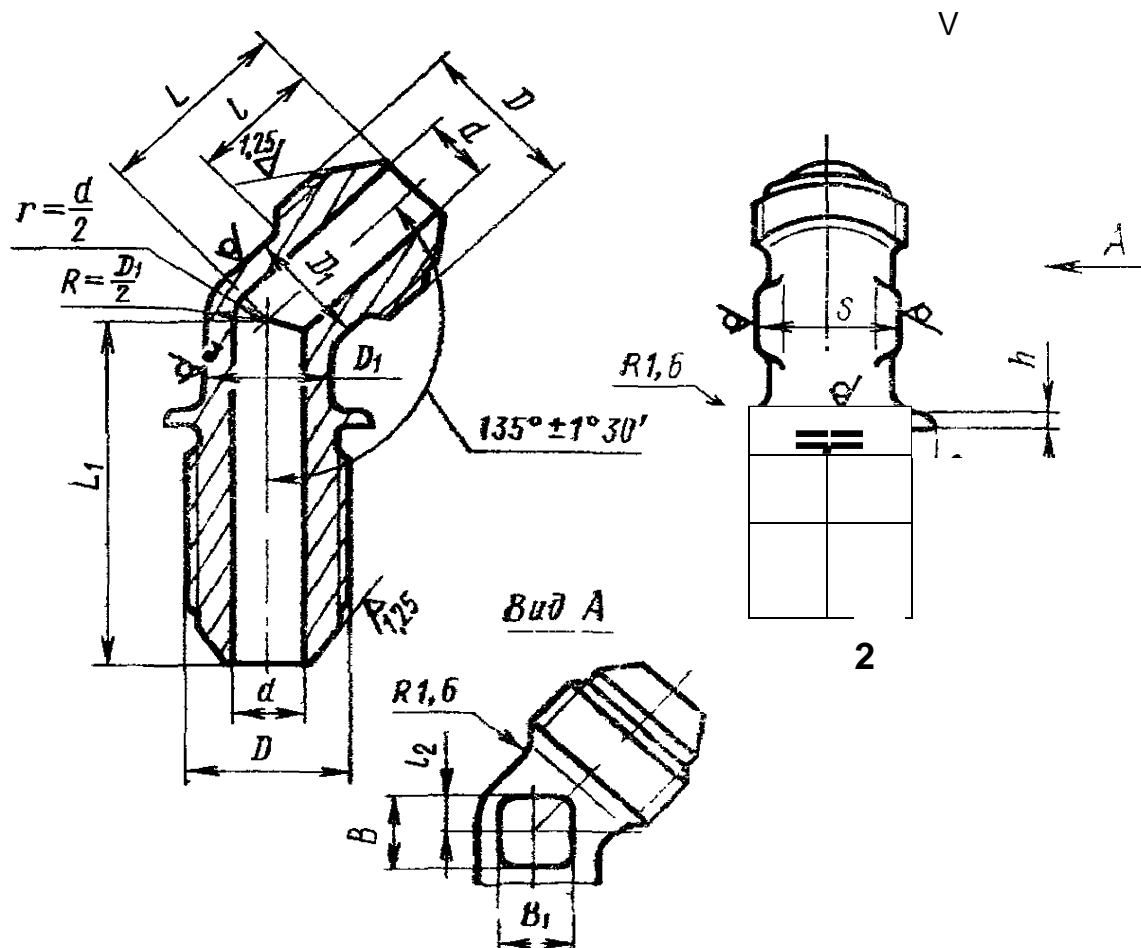
13963—74

3.

2

. 2

. 2.



Черт. 2

$D_H$		$d$	$D$		$D^*$	$S$	$1$		
							$\pm 0,3$		
3		1,7	8 1	6	14	7	11	24	$\pm 0,3$
4		2,7	10 1	8	18	10	12	25	
6		3,7	12 1	10	20	12	13	26	
8		5,5	14 1	12		14		27	
10		7,5	16 1	14	22	17	14	29	
12		9,5	20 1,5	16	26	19	17	32	$\pm 0,4$
14		11,5	22 1.5	; 18	30	22			
16		13,5	M24XU5	20	35		24	35	
18		15,5	27 1,5	22	42	24	19	36	
20		17,0	30 1,5	24	45	27	22	40	
22		19,0	2	27	50				
25		22,0		28		32	60	23	
28		25,0	39 2	34	36				
30		27,0		38	41	24			
32		28,0	42 2						
34		,0	45 2	70	46	25	44		
36		32,0	.48 2					40	
38		34,0	43						

"

		£,			<i>h</i>			100		
<i>D<sub>u</sub></i>	1,						t	-		
				±<	±0,2					
3	1	17		35		5	5	0,44	1,25	1,20
4		18		37				0,71	2,01	1,94
6	2	21		38				1,08	3,06	2,95
8			±0,3	41		7	7	1,50	4,25	4,09
10	3	22		44	2	9	9	2,24	6,36	6,12
12	4	26		47		10	10	3,02	8,57	8,24
14			28		50		13	13	4,10	11,63
16	5	30		53		15	15	4,94	14,02	13,48
18		31 I		58		16	17	6,34	17,98	17,30
20	6	33				18	18	7,86	22,30	21,45
22			36		62	20	21	11,80	25,25	
25	7	39				21	22	11,72	33,25	
28		43		72				14,22	40,30	
30	9		±0,4						15,05	42,60
32			44 1		74	3	25		16,72	47,40
34								30	20,10	57,00
36							23,15		65,50	
38	10	48		78		28		24,50	59,50	

-

2 D,, —12

:

2—12—31 13963—74

45:

2—12—22 13963—74

12 18 9 :

2—12—13 13963—74

13 11 2 2 :

2—12— 13963—74

:

2—12—41 13963—74

:

2—12—31 13963—74

2—12—22 13963—74

2—12—13 13963—74

2—12—lt 13963—74

2—12—41 13963—74

2 3. ( , . 1).

4. — 13955—74.

5. — 13977—74.

6. — 13977—74.