

13967—74

### Union crosses for tube connections on external cone. Construction and dimensions

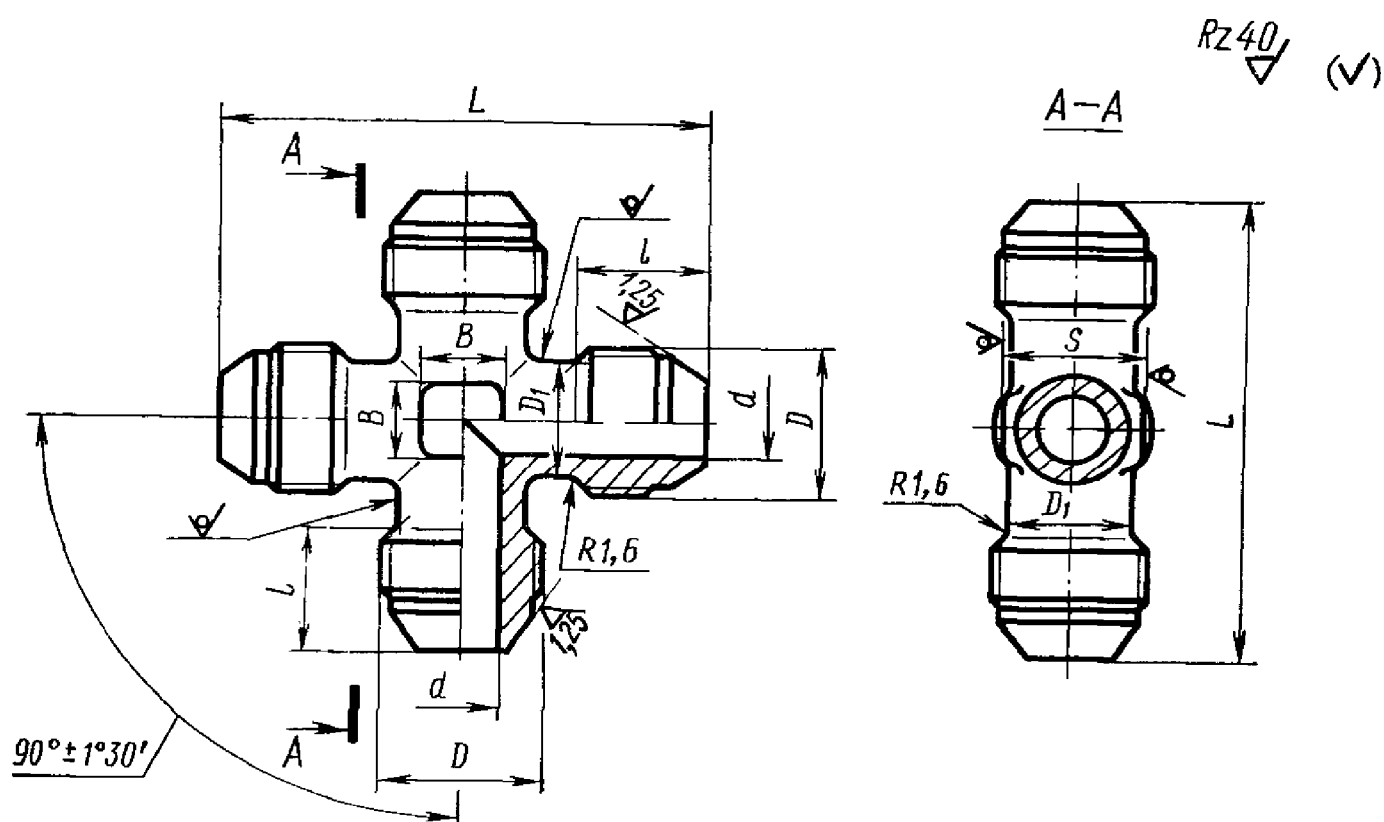
13967—68

10 1974 . 2124

**01.07.75**

**1985 .**

1.



**1988 .**

>>						1			100 „		
°		<i>d</i>	<i>D</i>		<i>S</i>	$\pm 0,3$	<i>L</i>		'		
3		1,7	8 1	6	7	11	38	5	–	—	1,58
4		2,7	10 1	8	10	12	42	6	—	2,58	2,48
6		3,7	12 1	10	12	13	46		1,73	4,91	4,72
8		5,5	14 1	12	14		48	7	2,15	6,11	5,87
10		7,5	16 1	14	17	14	52	9	2,77	7,86	7,56
12		9,5	20 1.5	16	19	17	62	10	4,25	12,05	11,60
14		11,5	22 1.5	18	22		66	13	5,75	16,30	15,70
16		13,5	24 1.5	20		18	70	15	6,64	18,82	18,13
18		15,5	27 1.5	22	24		74	17	8,60	24,40	23,45
20		17,0	30 1.5	24	27	19	78	18	10,83	30,70	29,60
22		19,0	2	27		22	86	21	11,75	33,30	
25		22,0		28	30		88	22	14,34	40,80	
28		25,0	39 2	34	36	23	98	28	17,73	50,25	
30		27,0							19,45	55,10	
32		28,0	42 2	38	41	24	104	30	20,97	59,30	
34		30,0	45 2						24,70	70,00	
36		32,0	48 2	43	46	25	110		28,37	80,30	
38		34,0						29,84	84,70		

 $D_H = 12$ 

:

12—31

13967—74

45:

12—22

13967—74

12 18 9 :

12—13

13967—74

13X11 2 2 :

12—11

13967—74

:

12—41

13967—74

,

:

12—31 13967—74

12—22 13967—74

12—13 13967—74

12— 13967—74

12—41 13967—74

2. — 13955—74.

3. — 13977—74.

4. — 13977—74.