



,

(1435—90
2883—81)

1435—90

1 . 1.3.3.	10 , hll 7417—75, 1- , - : 10—hl 1 7417^75	10 , hll 7417—75, 10 , - 1051 — 73, 1- , : 10—hll 7417—75
	10 -1- 1435— 90	- - 1435—90
	20- - ! 14955— 77	„ 20— ! 14955— 77
	-hH 1435—90	10 - - 1' 1435— 90
2.2.1.	,	,
5.		
4.11.		—
	100 , - . - 3 5 (4 1999 .)	

,

1435—90

Bars, strips and reels of tool unalloyed steel.
General specifications

(2883—81)

09 6104

01.01.91

0 0 96

;

,

(

—

)

—

,

,

,

,

,

.

-

1,

1.

1.1.

1.1.1.

,

:

,

;

— .

1.1.2.

:

,

1 —

,

,

;

2 —

;

3 —

(

-

),

-

,

,

,

(

-

).

,

©

, 1990

—

70

-				
1	7, 8, 8, 9, 10, , 12, 13, 7, 8, 8, , 9, 10, , 12, , 13	0,20	0,25	0,25
2	7, 8, 8, 9 , 10 , 11 , 12 , 13 .	0,12	0,12	0,20

3 7, 8, 8 , 9, 10, , 0,20—0,40 0,25 0,25
12. 13,
7 , 8 , 8 , 9 ,
10 , 11 , 12 , 13 ,

1. :
2- 0,40 %.
2. 1- 3- ,
- , 0,05 % .

1.2.2. . 3.

3	
	, %
	±0,02 ±0,02 4-0,002 ±0,005

1.3.
1.3.1. ,
1.3.2. , -
— : 2590
- ;

— 2591
 - ;
 — 2879;
 — 1133;
 — 103, 4405;
 () hl 1 2; — 7417, 8559»
 8560 hl 1 2;
 — 14955
 hl 1 hl2.
 1.3.3.

. 4.

4

5,05 6,12	—0,08
10,90 12,03 12,43	—0,10

· 20
 2590—88, 8 , 3- ,
 III:
 „„ 20- 2590—88
 * 8 -3-6- 1435—90
 10 , hl 1
 7417—75, 10 , 1- , :
 „ „ 10-hll 7417—75
 ^ 10 -1- 1435—90
 , 10 22 ,
 12 , 3- , 2 , 103—76,
 :
 10x22— —2 103—76
 12 —3—6— 1435—90
 , hl 1 14955—77, , 10 , 20 ,
 :
 20-B-hll 14955—77
 10 -1- 1435—90

2.

2.1. , -
-

2.2. , .

2.2.1.

. 5.

5

	-			
	,	, ,	, = -	HRC ₃ (HRC),
7, 7	187	4,4	890—820	63(62)
8, 8 , 8 , 8			780—800	
9, 9	192	4,35	760—780	63(62)
10, 10	207	4,2	770-800	63(62)
11,	212	4,15	770—800	63(62)
12, 12	212	4,15	760—790	64(63)
13, 13	217	4,1		

2.2.2.

5

, -

· -
· 6.

6

	$I^2(I^1)$, < .
7, 7 , 8, 8 , 8 , 8 , 9, 9	650(66)
10, 10 , , 11 , 12, 12 , 13, 13	750(76)

01.01.93

2.2.3.

.7.

7

	.	-, ,	HRC ₃ (HRC),
	269 —	3.7 —	— 65(64)

2.2.4.

1,5

10

•
;

40

10

60

60

60

, .), 0,25 -
 , . -
 . ,

2.2.6. -
 :
 100 ' —
 ;
 100 —

2.2.7. ' . (;)
 1051 , ;
 14955 — , , .

2.2.8. , -
 , . -

2.2.9. ' . -
 60
 ()
 :
 1) — .8.

8

7, 7 , 8, 8 , 8 , 8 , 9, 9 10, , , 11 , 12, 12 , 13, 13	1 10 1,2,9 10	2, 3. 4, 5, 6, 7, 8, 9 3. 4, 5, 6, 7 8

2)
 7 , 8, 8 , 8 , 8 : 7,
 -
 :
 9, 9 , 10, 10 , 11, 11 , 12, 12 , 13. 13
 ,
 3.

2.

2.2.10.

.

2.2.11.

— 1,3 %

2.2.12.

2 %

2.2.13.

2.2.14.

2;

2.2.15.

$$).$$

2.2.16.

3-

- 2) , . 5, -
— 229 ; -
3) -
4) , 1 % ; -
6, 7 — 3, 4, 5, —
13 ; 7 , 8 , 9 10 , 3, 4, 5, 12 ,
5) ; -
6) -
3- . ; -
7) -
2.3. .5 10 , 0,20 . -
— 7566 : -
1051, —
14955. — -
(). -

3.

3.1. — 7566.

· , ,
· , ,
·

3.2.

- 1) : — ;
2) — 10 % , ;
3) : , 1 , -
· — , -
· ,
· — ,
4) — , ;

. 10 1435—90

5) — ;
6) — , ;
7) — , , -
8) ; — ; -
9) — ; ,
3.3. -
7566.

4.

4.1. —
7565.
22536.2, 22536.3, — 22536.0, 22536.1,
22536.8, 22536.9 22536.4, 22536.5, 22536.7,
-
4.2. .
2216, 3749, 5378, 26877, 166, 427,
6507, 7502, -
8.326. 8.001
4.3. -
9012 . -

100 . .
4.4. 1497.
4.5. 9013. 12 — 40
50 , 12 — 10 15 .
4.6. . -
4.7. 8817.
4.8. !/ . :

1435—90 .

2;

3.

, -

4.

4.9.

1763

. -

. -

. -

4.10.

10243

. -

, -

. -

10243.

. -

140

-

90—140 .

- . ,

4.11.

840 °C

, 10 760, 800 30°C -

5.

, -

.5

. -

760° , 800 '840°

. -

10

-

. (20± 1,5)

100 ,

-

3—5 .

730—750 °C,

2—4 .

2
650 °C

100 ,

.

5 .

:

1.

21

23

,

5

7

.

2.

().

3.

4.

4.12.

. 3.2

,

,

.

.

5.

5.1.

5.2.

—

1051,
14955.

5.3.

,

— 7566.

-

—

.

(

9

7, 7	<p> , . : , . . - : - , , , , , - - </p>
9 8, 8 , 8 , 8 , 9,	<p> , , . : , , - , , , . - - - : - , , , - . . 2,5 0,02 , - , , , (, 2283 21996 /).</p>
10 , 12	
10, 10	

10, 10 , , 11	, , : , (, , , , 2,5 0,02 , - , , (, 2283. 21996)
12, 12	, , -
13. 13	(): , , , -

()

(500)

10

():

1— 80 100%
 2— . 20 50 %
 3— . 50 80 %
 4— . 80 100 %
 5, 6—

7— 10 %
 8— . 10 50 %
 9— . 50 90%
 10— . 90 100%

;

;

;

;

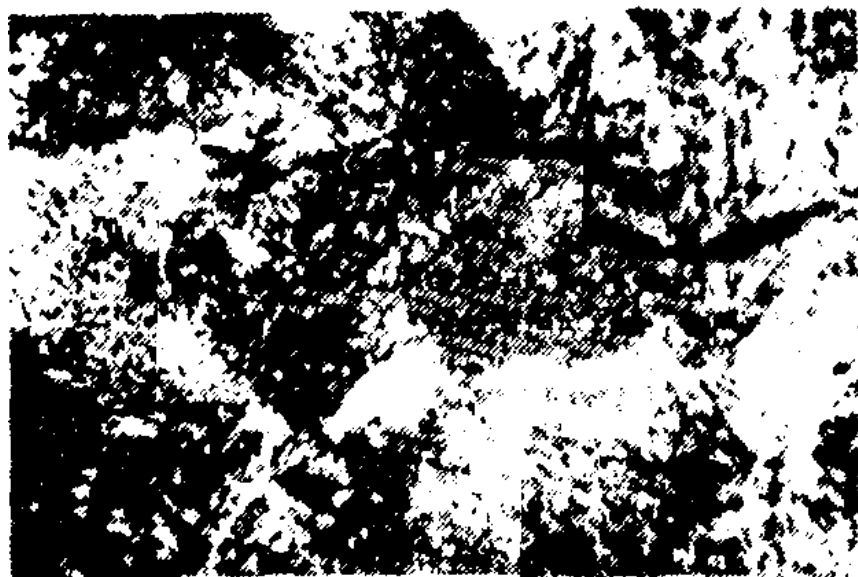
;

;

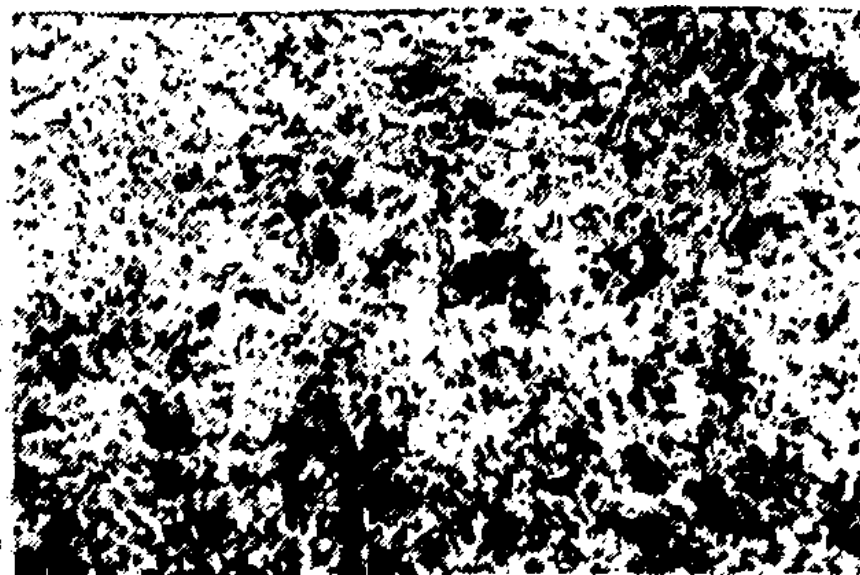
;

;

.



Балл 1



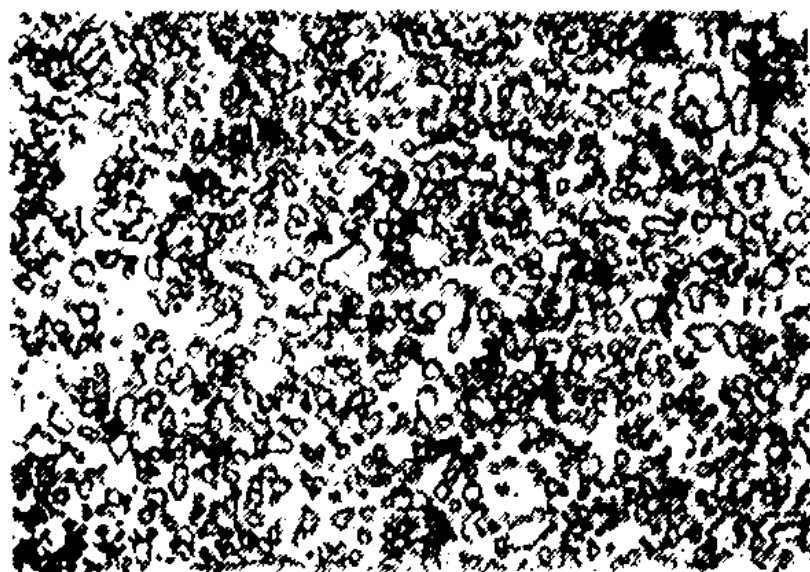
Балл 2



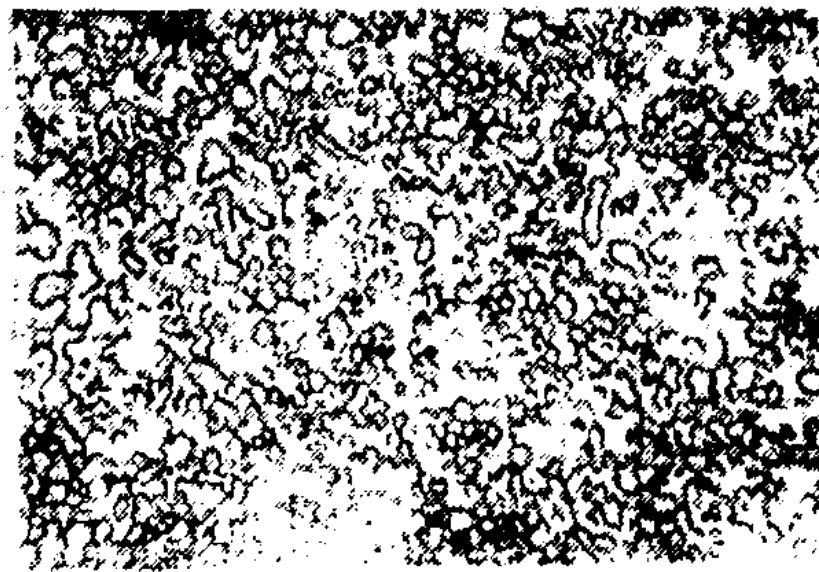
Балл 3



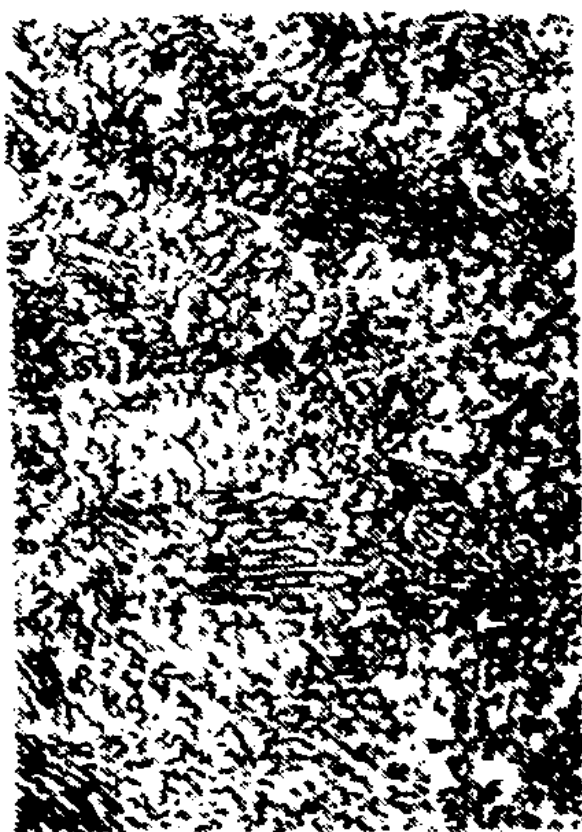
Балл 4



5



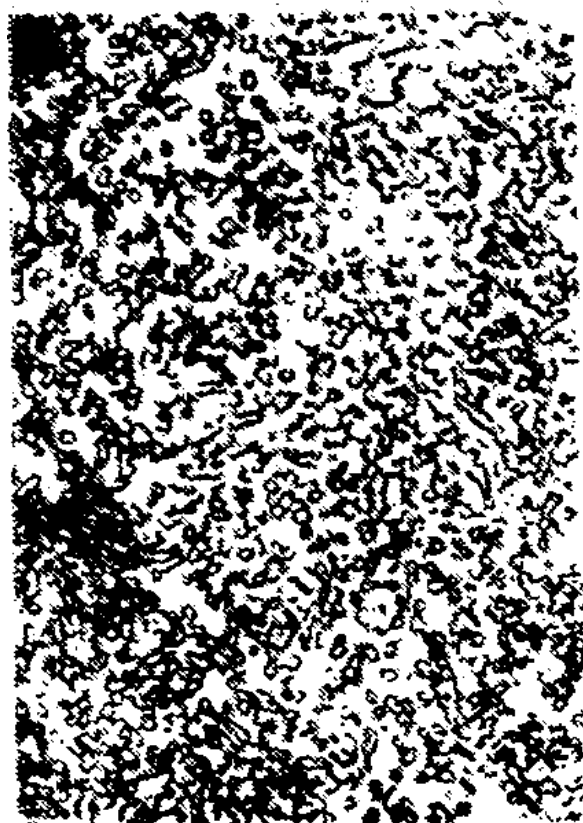
6



Банн 8



) t



Банн 7



9

(500)

5

1- — 0,045 ();
2- — 0,025 ().

:

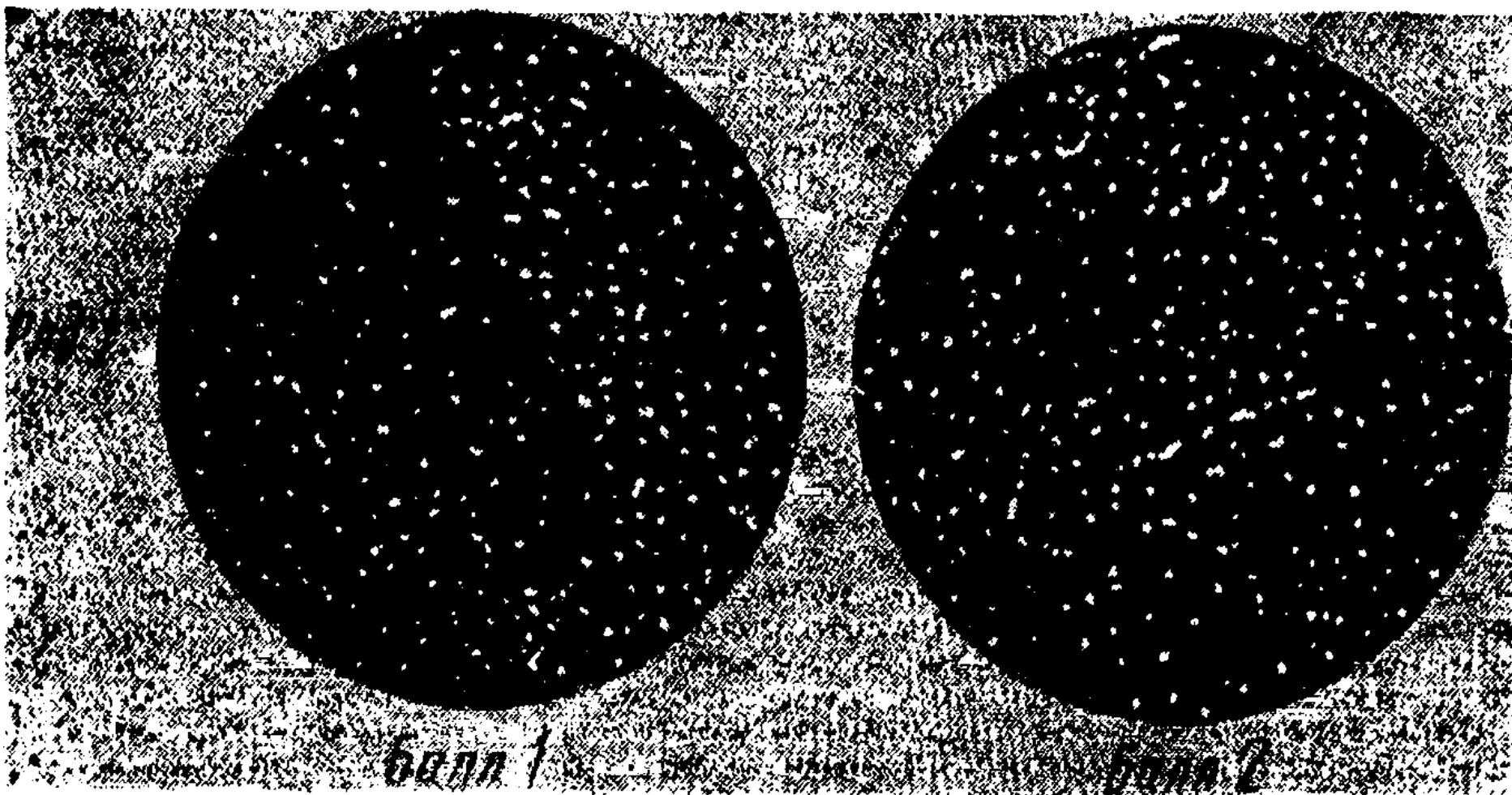
1 —
2 —
3 —

4 — ;
5 —

;

; *

(800)

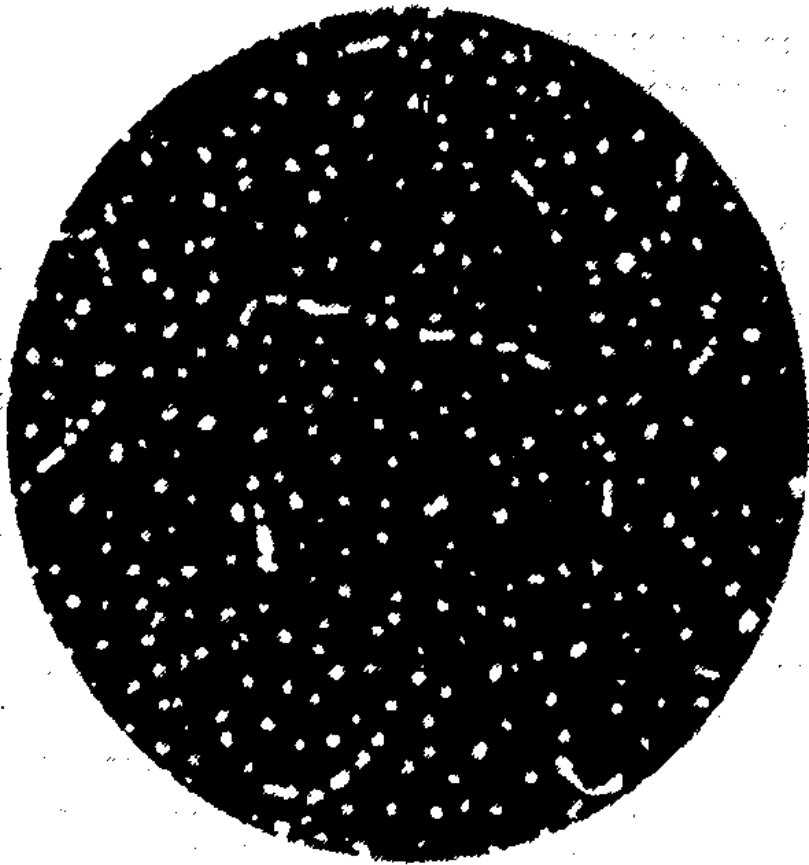


Банн 2

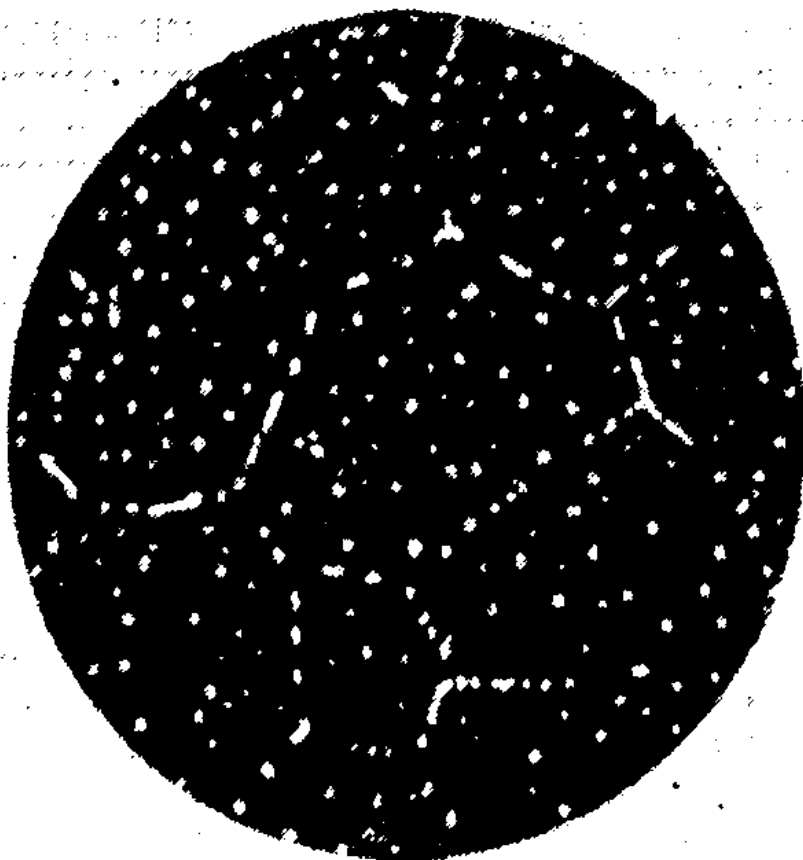
Банн 1

Банн II

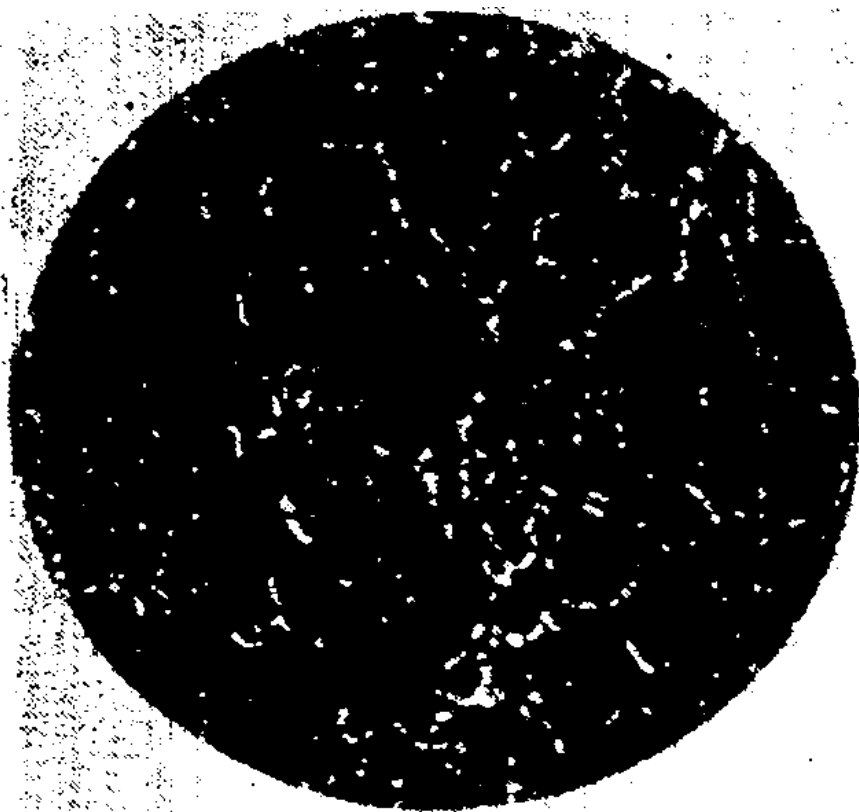
Ряд I



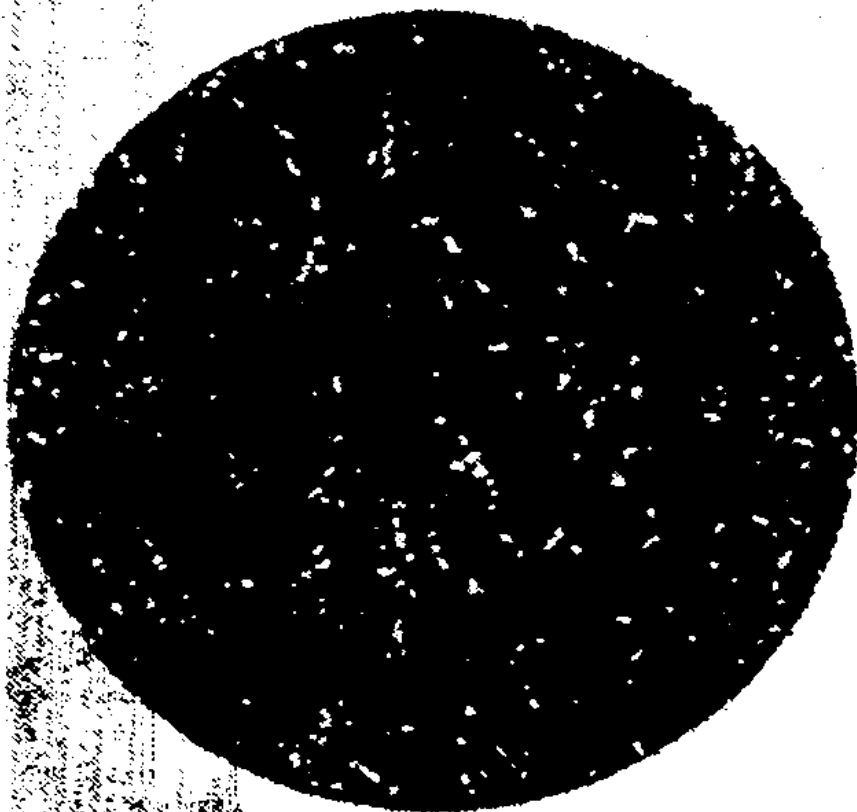
3



Балл 4

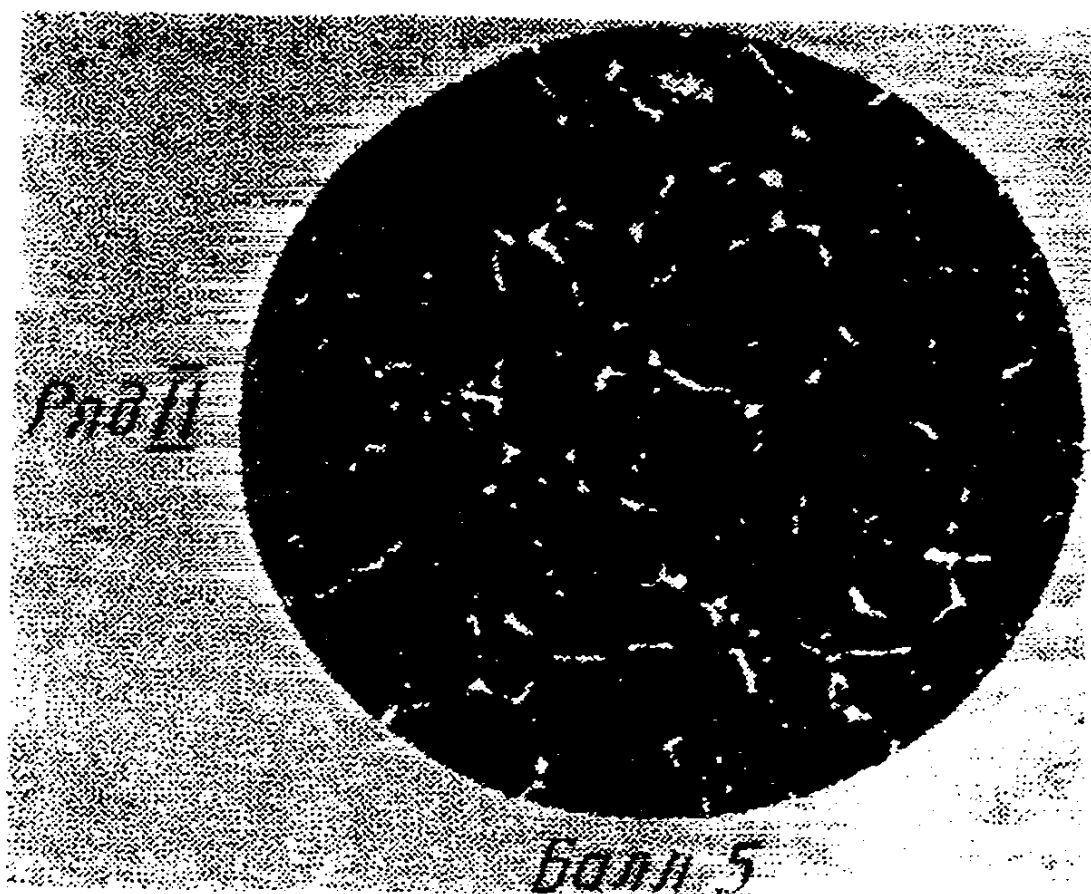
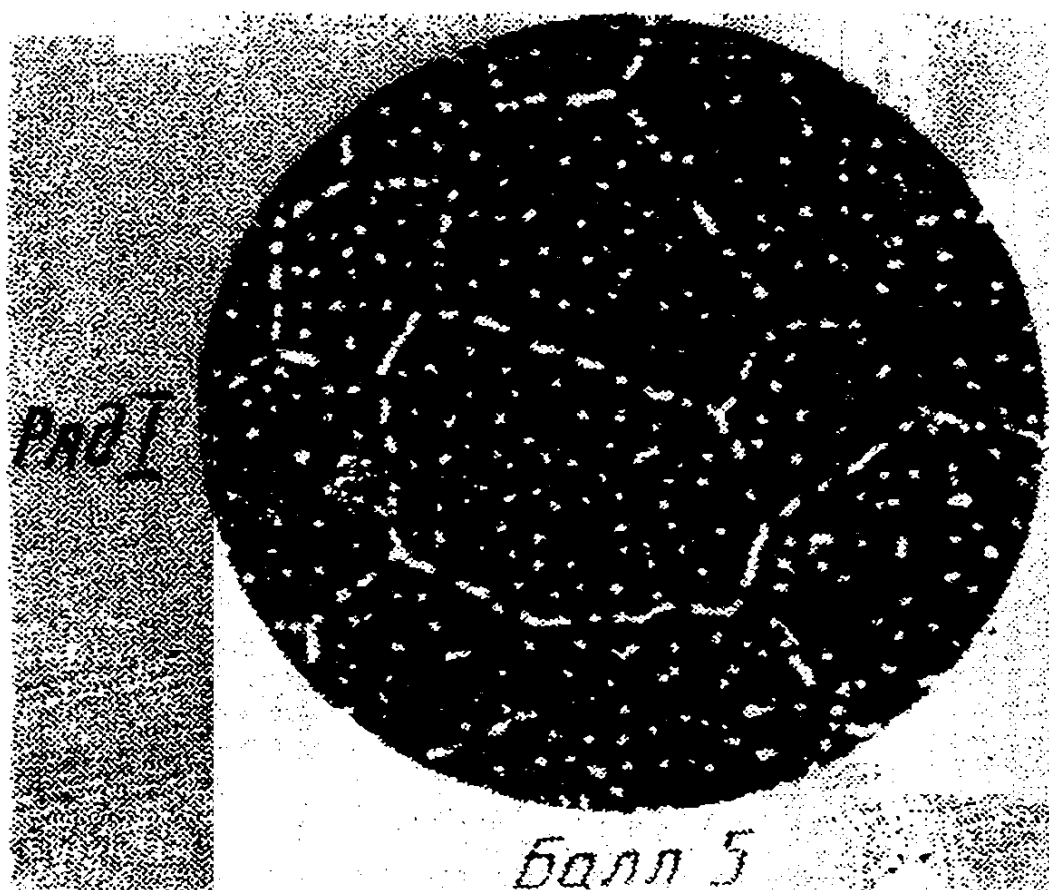


Белл 4

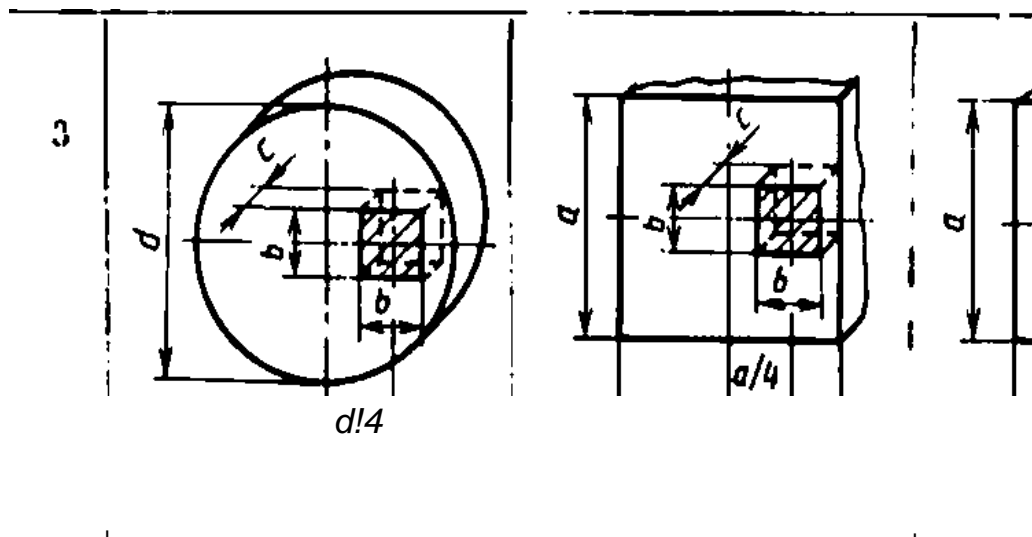


Белл 3

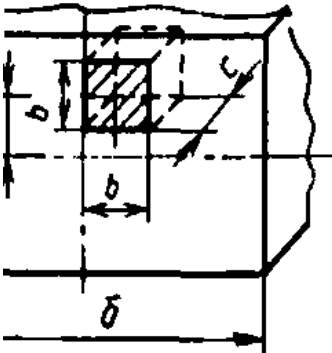
Рад II




ICACft



. 10

	-	$\left \begin{array}{c} \text{ } \\ \text{ } \end{array} \right $ (0 Kpvra. ,),
		42 60

1. d — ; (),
 6 — ;
 $b \bullet$ — ;
 — .
 2. , -
 3. 20 , .
 4. .
 5. 26
 6. , -
 7. , 5 . , -
 8. 0,04 $3/3$.
 9. , -
 .
- 450—600 .

	, °C		
	760		
	[^] <i>I</i>		
			[]
/		^{1~} <i>I fo)</i>	
//		[?] -3.5	0
///		[]	0
/		⁷⁻⁹ <i>IP1 0 0</i>	
	<i>if</i>	[] ⁷⁻⁹ 0	
<i>i</i> L			

|7=
|>|

& "

-

15 ¹/₂ —

840 °C. ; 20

760 800 °C

800 °C.
3.

,

, «

II

760, 800, 840 °C

».

1.

· · , · , () ;
 · · ; · · ; · · -
 ; · · , · , ; · · ;
 · ·

2.

-
-

30.03.90 747

3.

1435—74

4.

2883—81

5.

4957—80

7, 8, 9, 10 12

6.

-

-

,

,

,

·

8.001—80

4.2

8326—78

4.2

103—76

1.2.2; 1.2.3

166—80

4.2

427—75

4.2

1051—73

2.2.7; 2.3; 5.2

1133—71

1.2.2

1497—84

4.4

1763—68

4.9

2216—84

4.2

2283—79

1.2.2; 1.2.3 1

2590—88

1.2.2

2591—88

1.2.2

2879—88

4.2

3749—77

1.2.2

4405—75

4.2

5378—88

4.2

6507—78

1.2.2; 1.2.3

7417—75

4.2

7502—80

,	»
<p>7565—81 7566—81 8559—75 8817—82 9012—59 9013—59 10243—75 14955—77 21996—76 22536.0—87 22536.1—88 22536.2—87 22536.3—88 22536.4—88 22536.5—87 22536.7—88 22536.8—87 22536.9—88 26877—86</p>	<p>4.1 2 3- 3.1; 3.3; 5.1 1.2.2 4.7 4.3 4.5 4.10 1.2.2; 1.2.3; 2.2.7; 2.3; 5.2 1 4.1 4.1 4.1 4.1 4.1 4.1 4.1 4.1 4.1 4.1 4.2</p>

. .
. .
. .

. 14.05.90 , . 24.08.90 2,0 . . . 2.0 . .- . 1,35 .- . .
. 30000 30 .
« » . 123557. .
„ 3. , . 256. . 797