



2007

**14918-80**

Continuously galvanized sheet steel.  
Specifications

**14918-69**

77.140.50  
11 1110

31 1980 . 1465

01.07.81

( 5-6—93) 3—93

( , . 2).

1.

1.1. ( ) :

— , — ,  
( — ) — ,  
— ;

( X )  
— ,  
— , — ;

— HP,  
( , . 1). — .  
1.2. :

— ,  
— .  
1.3. .1.

( 2007 .)

1, 2,  
( 11-81, 9-86).

1981 ., 1986 .

©

©

, 1987  
, 2007

	1 2	
( )	. 570 855 .	. 40 60 .
1	» 258 » 570 »	» 18» 40 »
2	142,5 » 258 »	10 » 18 »

( 2- , ( ) 1.  
( , . 2).

## 2.

2.1. 710 1800 ,  
0,5 2,5 .  
2.2. , 19904—90. -

6 3 ;

1000 30 .

0,8, 1000, 2000 ,

14918—80:

— — —0,8 1000 .2000 19904—90  
- -1 14918-80

1,2, 1000 ,

08 , 14918—80:

- -1,2 1000 19904-90  
08 - - -2 14918-80

0,5,

710 , , , , ,

14918—80:

- -0,5 710 19904-90  
ULL — — — — 1/2 14918-80

( , ).

.2. ( , . 2).

## 3.

3.1.

3.2.

16523—97.

.1 .

[illegible]

( , 2).

3.3. 0 1 3640—94

2.

3.4.

### 3.4.1.

### 3.4.2.

3.4—3.4.2. ( , . 2).

3.5.

3.6.

( )

$$\left( \begin{array}{c} \vdots \\ \vdots \\ \vdots \end{array} \right),$$

3.7.

( , 2).

3.8.

16, 1 — 10,

HP

2- 3 .

 $(\quad, \quad, 1, 2).$ 

3.9.

[singapore.ru/gosty](http://www.singapore.ru/gosty)[inhabitable.ru/gosty](http://inhabitable.ru/gosty)

3.10.  
. 16.

16

		>	,	5 <sub>4</sub> , %, L <sub>0</sub> = 80			
				0,7	. 0,7 1,5	. 1,5 2,0	. 2,0
		300-490	—	21	22	23	24
		275-430	—	23	24	25	26
		255-410	—	26	28	29	30
,	—	—	230	20	22	—	—
	—	—	—	—	—	—	—

01.07.89.

3.10.1.

. 1 .

1

0,5		8,5	8,0	6,9
0,6		8,9	8,5	7,2
0,7		9,2	8,9	7,5
0,8		9,5	9,3	7,8
0,9		9,9	9,6	8,2
1,0		10,1	9,9	8,6
1,1		10,3	10,1	8,7
1,2		10,5	10,3	8,8
1,3		10,7	10,5	8,9
1,4		10,8	10,6	9,0
1,5		11,0	10,8	9,1
1,6		11,3	11,0	9,5
1,7		11,4	,1	9,6
1,8		11,5	11,2	9,7
1,9		11,6	11,3	9,8
2,0		11,7	11,4	9,9

1.

2.

01.07.89.

1,5

3.

MTJI—10

0,3

3.10.2.

1

. 16,

—

0,2

3.10—3.10.2. (

, . 2).

3.11.

7, 8, 9,

10

5639—82

6

3.12.

0, 1, 2 4

1

5640—68.

3.13.

1.

1

0,8	8
0,8 » 1,2 »	5
» 1,2 » 2,0 »	3
» 2,0	2
Ho d mh	1,5
01.07.89.	

( 2).  
3.14. ( 2).

4.

4.1.

( ),  
7566—94

( 2).  
4.2.

4.3.

6 %

4.4.

4.5.

7566—94.

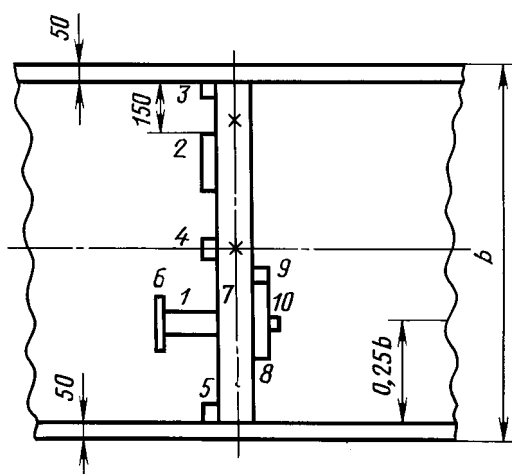
5.

5.1.

5.2.

2.

(b — )



2	50	150	
3, 4, 5	50	50	
6	20	150	
7	90	—	( - )
8	30	180-300	
9, 10	30	40	

— +3 .

( 5.3. , . 1).

(Sb<sub>2</sub>O<sub>3</sub>)(8 1<sub>3</sub>)( 32 )  
( 3118—77)

50 1000

: 20

( ) 1 2

(1)

S — mi — l —

(.?, 4 5)  
(.?, 4 5)0,01 , ;  
0,01 , ;

""6 2, 2.

( 5.4. , . 1, 2).

3, 4 5

ATr—7L<sub>qv</sub>— „

(2)

 $\wedge_{-} ( 3 - ' 3 ) \cdot 10^4$   
3 7,13 • 3'

(3)

? —  
/ —  
' —7,13—  
A3—

, / 3;

, 2.

( 5.4.1. , . 1).

5.5.  
5.6.

13813—68.

10510—80.

5.7.  
5.8.

11701—84.

5639—82

5.9.

— 5640—68.

1

180°

14019—2003.

180°

-1 4765—73. 1,0 1411-196—86,

5.10.

( , . 2).

6.

6.1.  
6.2.

— 7566—94

6.3.

2-

0,4

80x80

2695—83

8486—86

1200

3 . 2 .

1200 — 2 .;

6.4.

2-

6.5.

7566—94.

7566—94.

1,2—2,0

30

40

3560—73,

6009—74

2

— 6,2 1 .

6.6.

3

10 .

01.01.88

5 .

6.7.

14192—96

6.8.

6.9.

15150—69,

. 6. ( , . 2).

25.09.2007.

60x84\*/8.

. . . 0,93. . . 0,85.

101

. 728.

«

», 123995

., 4.

www.gostinfo.ru

info@gostinfo.ru

«

»

«

» — . «

», 105062

., 6