

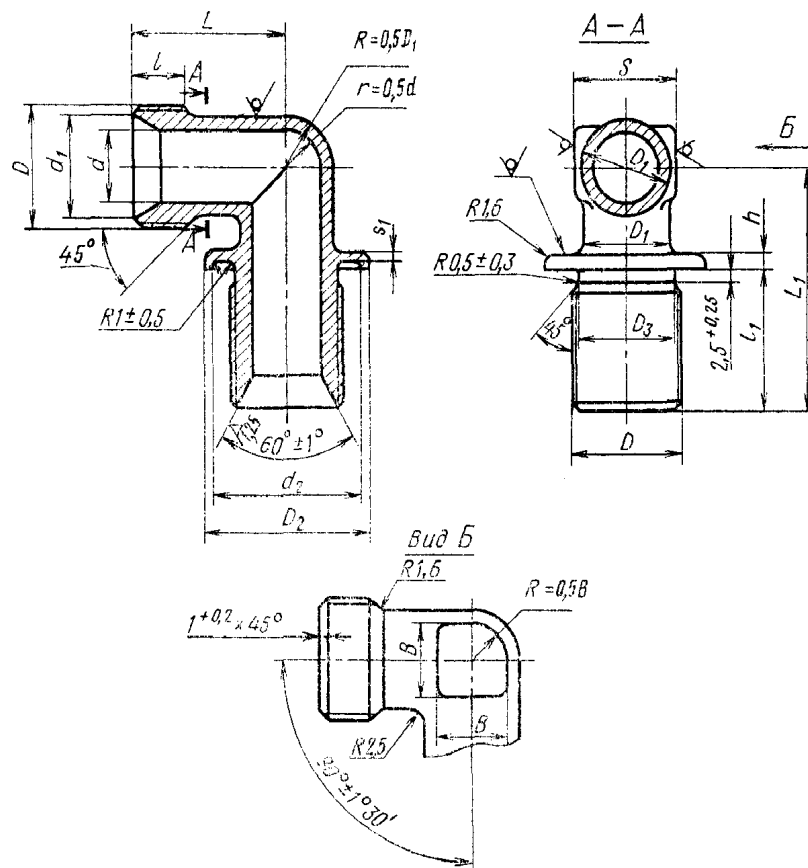
## 16056-70

Hermetable flange union elbows for tube connections on internal cone.  
Construction and dimensions

5 1970  
01.01,71

839

1.



1987

										1 »*	L	* *	1 h	*•		
			d 2	D	Dt	d <sub>2</sub>										100
	d						03	5	±0,4				±0,2			
6	4	11,0	20	14 1.5	9	23	,8	12			25	40			5	4,57
8	6	13,0	22	16 1,5	11	25	13,8	14			26	42			7	5,93
10	8	15,0	25	MI 8 1,5	13	28	15,8		9	25	27				9	7,63
12	10	17,0	27	20 1.5	15	30	17,8	17			28	45	3	1,5	10	8,98
14	12	19,0	30	22 1.5	17	33	19,8	19			30				13	10,31
16	14	21,0	32	24 1,5	19	35	21,8	22		28	33	48			15	12,62
18	16	24,0	35	27 1.5	22	38	24,8	24		29	34	52			17	15,12
20	18	27,0	38	3 OX 1 >5	24	41	27,8	27		30	36	55			18	18,18
22	20	29,0	40	1.5	26	43	30,8		12	31	38	60				21,00
24	22				28			30					23,98			
25	23	32,0	42	36 1,5	29	46	33,8			40	62			22	27,02	
28	26	35,0	45	39 X1,5	32	49	36,8	32			42				25	32,63
30	28	35,5			34			36				28	35,52			
32	30	38,0	52	42 1,5	37	56	39,8	41	13	33	45					42,81
34	32	41,0	55	M45XT5	39	59	42,8				47	68			30	41,31
36	34	44,0	60	48 1.5	41	64	45,8	46			49	70				44,20
38	36				43								50,36			

2. : 45, 38 , 12 18 9 ( 18 9 ), 13 11 2 2  
(1 12 2 ).  
3. — 16078—70.  
16  
45:  
16—022 16056—70  
38 :  
16—021 16056—70  
12 18 9 :  
16—012 16056—70  
13 11 2 2 :  
16—011 16056—70  
:  
16—022 16056—70  
16.021 16056—70  
16.012 16056—70  
16— 16056—70