

135°

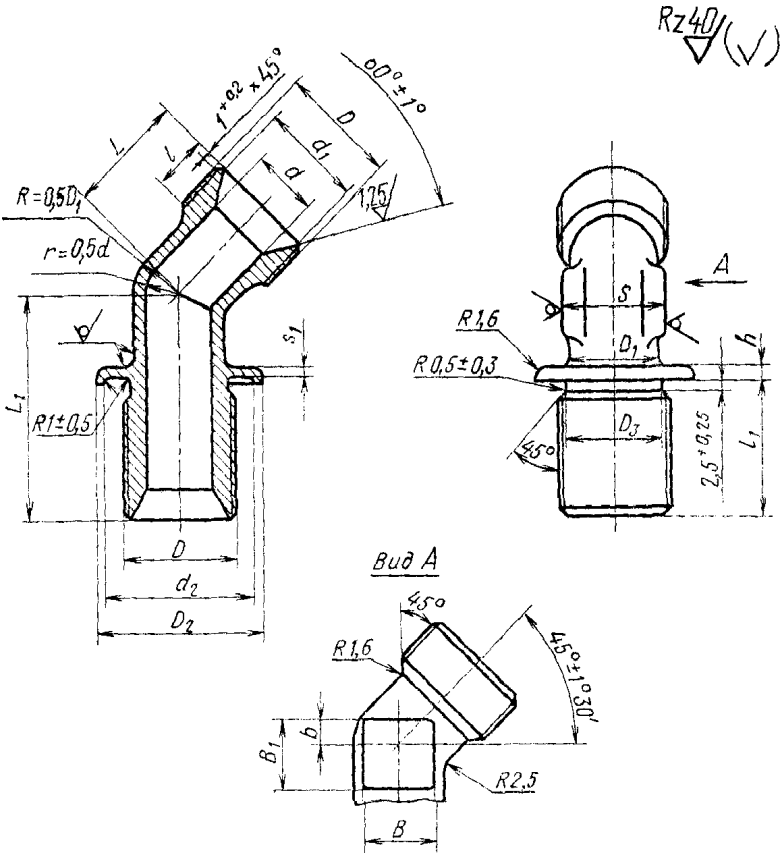
16057-70

Hermetable flange union elbows with slope angle 135°  
for tube connections on internal cone.  
Construction and dimensions

5 1970  
01.01.71

839

1.



1987

$\frac{x_0}{x}$									$l$	$h$	$L$		$h$	Si				
$\frac{9}{x}$	$d$	$r_{fi}$	$d$	$D$	$D_1$	$D_2$	$D$	$S$							$b$		$B_x$	100
$\frac{D}{x_s}$									$\pm 0,4$				$\pm 0,2$					
6	4	11,0	20	M14X1.5	9	23	11,8	12			18	36			2	5	6	3,58
8	6	13,0	22	M16X1.5		25	13,8	14								7	7	4,90
10	8	15,0	25	M18X1.5	13	28	15,8		9	25	19	38			3	9	9	6,18
12	10	17,0	27	M20X1,5	15	30	17,8	17			20	40	3	1,5	4	10	10	7,42
14	12	19,0	30	M22X1,5	17	33	19,8	19			22	42				13	*3	9,30
16	14	21,0	32	M24X1.5	19	35	21,8	22		28		46			5	15	15	11,53
18	16	24,0	35	M27X1.5	22	38	24,8	24	11	29		48				17	16	14,30
20	18	27,0	38	M30X 1,5	24	41	27,8	27		30	26	50			6	18	18	16,41
22	20	29,0	40	M33XU5	26	43	30,8	30	12	31	28	52			7	22	21	21,50
24	22				28													22,90
25	23	32,0	42	M36X1.5	29	46	33,8				31	56						
28	26	35,0	45	M39x 1,5	32	49	36,8	32			32				8	25	22	28,10
30	28	35,5			34			36				58	4	2,5	9	28	25	30,30
32	30	38,0	52	M42X1,5	37	56	39,8	41	13	33	33							34,10
34	32	41,0	55	M45 X1,5	39	59	42,8				34							
36	34	44,0	60	M48X1.5	41	64	45,8	46			36	60			10	30	26	36,25
38	36				43												28	40,60
																		43,40

2. : 45, 38 , 12 18 9 ( 18 9 ), 13 11 2 2  
(1 12 2 ).  
3. — 16078—70.  
£>, 16  
45:  
16—022 16057—70  
38 :  
16—021 16057—70  
12 18 9 :  
16—012 16057—70  
13 11 2 2 :  
16—011 16057—70  
:  
16—022 16057—70  
16—021 16057—70  
16—012 16057—70  
16— 16057—70