

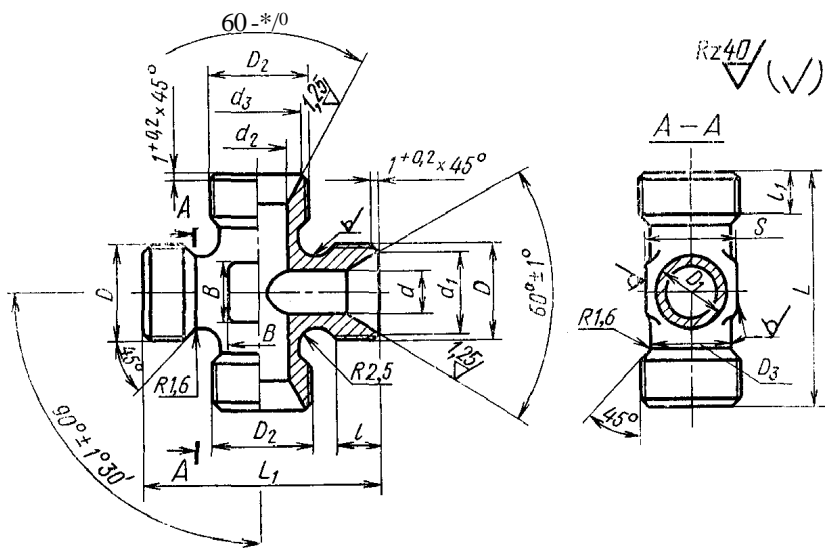
Reducer-type crosses for tube connections on internal cone.
Construction and dimensions

16066-70*

5 1970 .
01.01.71

839

1.



(1987 .) 1,
1980 • (3 81).

		<i>d i</i>	<i>D</i>	£>i	<i>1</i>		<i>d</i>	<i>d</i>	<i>Z)></i>	£>		S	<i>L 1 U</i>			1 00	
					±0,4								±0,4				
6	4	11	MI 4 X 1,5	9	9	8	6	13	16 1.5		9	14	42	45	7	5,79	
8	6	13	M.16XU5			10	8	15	18 1,5	13		17	19		45	48	9
						12	10	17	20 1.5	15				10			7,56
10	8	15	18 1,5	13		14	12	19	22 1,5	17		17	19	48	10	7,72	
						12	10	17	20 1.5	15					10	8,81	
12	10	17	20 1.5	15		14	12	19	22 1,5	17		19	50	52	13	8,46	
						16	14	21	24 1.5	19	11				22	50	52
14	12	19	22 1.5	17		14	12	19	22 X1,5	17	9	19	48	50	13	9,21	
						16	14	21	2 4 X1,5	19	22	52	52	15	11,05		
					18	16	24	27 1.5	22	24			55	17	12,85		
16	14	21	24 1.5	19	16	14	21	24 X1,5	19	22	55	52	15	11,84			
					18	16	24	27 1.5	22			24	55	17	11,35		
					20	18	27	M3GX1.5	24			27	58	18	14,88		
18	16	24	27 1.5	22	18	16	24	27 1.5	22	24	60	62	17	15,41			
					20	18	27	30 1.5	24			27	62	18	17,38		
					22	20	29	1.5	26				12		65	65	21,86
20	18	27	30 1.5	24	22	20	29	1.5	26	12	30	65	68	22	23,22		
					25	23	32	36 1.5	29			13			32	70	75
					28	26	35	39 1,5	32				32	41	75	30	31,65
32	30	38	M42XU5	37													

(2. : 45, 38 , 12 18 9 (18 9) 13 11 2 2
(1 12 2).
3, — 16078—70.
*D*_н 16 45: *D*_н 10

- 10—16—022

16066—70
- 38 :

10—16—021

16066—70
- 12 18 9 :

10—16—012

16066—70
- 13 11 2 2 :

10—16—011

16066—70
- :

10—16—022

16066—70
- 10—16—021

16066—70
- 10—16—012

16066—70
- 10—16—

16066—70