

135°

16073-70\*

Screwed unionelbows with slope angle 135°  
for tube connections on internal cone.  
Construction and dimensions

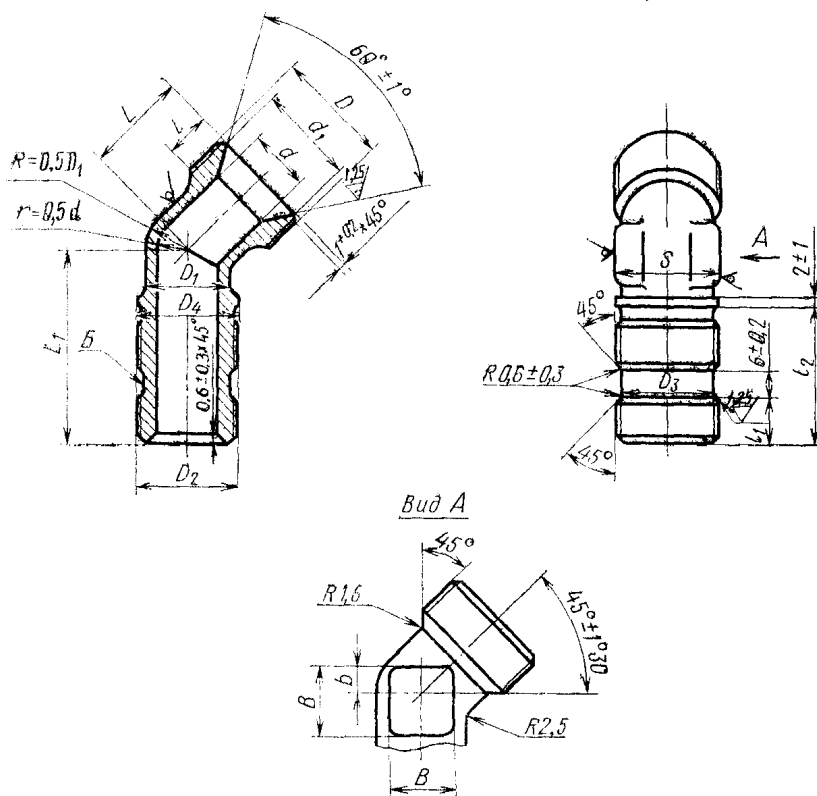
5 1970 .  
01.01.71

839

1.

\*

"vV;



\*

( 1987 .)  
1980 .,  
( 3—81, 5—86).

1, 2,  
1986 .

									1	h	1	2 L				
	d	r f i	D		0 <sub>2</sub>	fill	D*	S	±0,4			±0,4				100
6	4	11,0	14 1,5	9		7,6	10	12		7		24		31	5	2 2,80
8	6	13,0	16 1,5	11	M12X1,5	9,6	12	14		8	±0,2	95	17	32	7	4,00
10	8	15,0	18 1,5	13	14 1,5	11,6	14		9					34	9	3 5,40
12	10	17,0	20 5	15	M16X1,5	13,6	16	17		9		27	18	37	10	4 6,78
14	12	19,0	22 1,5	17	M20X 1,5	17,6	20	19		10		29	20	39	13	8,41
16	14	21,0	N124X1,5	19	22 1,5	19,6	22	22					23	41	15	5 10,10
18	16	24,0	N127x1,5	22	M24X1,5	21,6	24	24	11			31	24		17	12,30
20	18	27,0	30 1,5	24	27 X1,5	24,6	27	27		12			25		18	6 13,60
22	20			26									27	50		15,80
24	22	29,0	X1,5	28	30 1,5	27,6	30		12	13	±0,4	33	29	51	22	7 18,40
25	23	32,0	36 1,5	29	X 1,5	30,6	33	30		14		34	32	54		8 19,85
28	26	35,0		32				32						56	25	26,60
30	28	35,5	39 1,5	34	36 1,5	33,6	36	36		15		35	33		28	9 30,40
32	30	38,0	42 1,5	37	39 1,5	36,6	39	41	13				34	58		34,20
34	32	41,0	45 1,5	39	42 1,5	39,6	42			16		36	35		30	37,00
36	34	44,0	48 X1,5	41		42,6	45	46					36			10 39,00
38	36			43	45 1,5											42,00

- (  
2. : , . 1). 45, 38 , 13 11 2 2 ^ (1 12 2 ^ ) .  
3. D% 0,08 .  
(  
4. ( , . ) 1).  
5. — 16078—70.

lb

45:

16—022 16073—70

, 38 :

16—021 16073—70

, 13 11 2 2 :

16—011 16073—70

, :

16-022 16073—70

16-021 16073—70

16- 16073—70