

16197—70

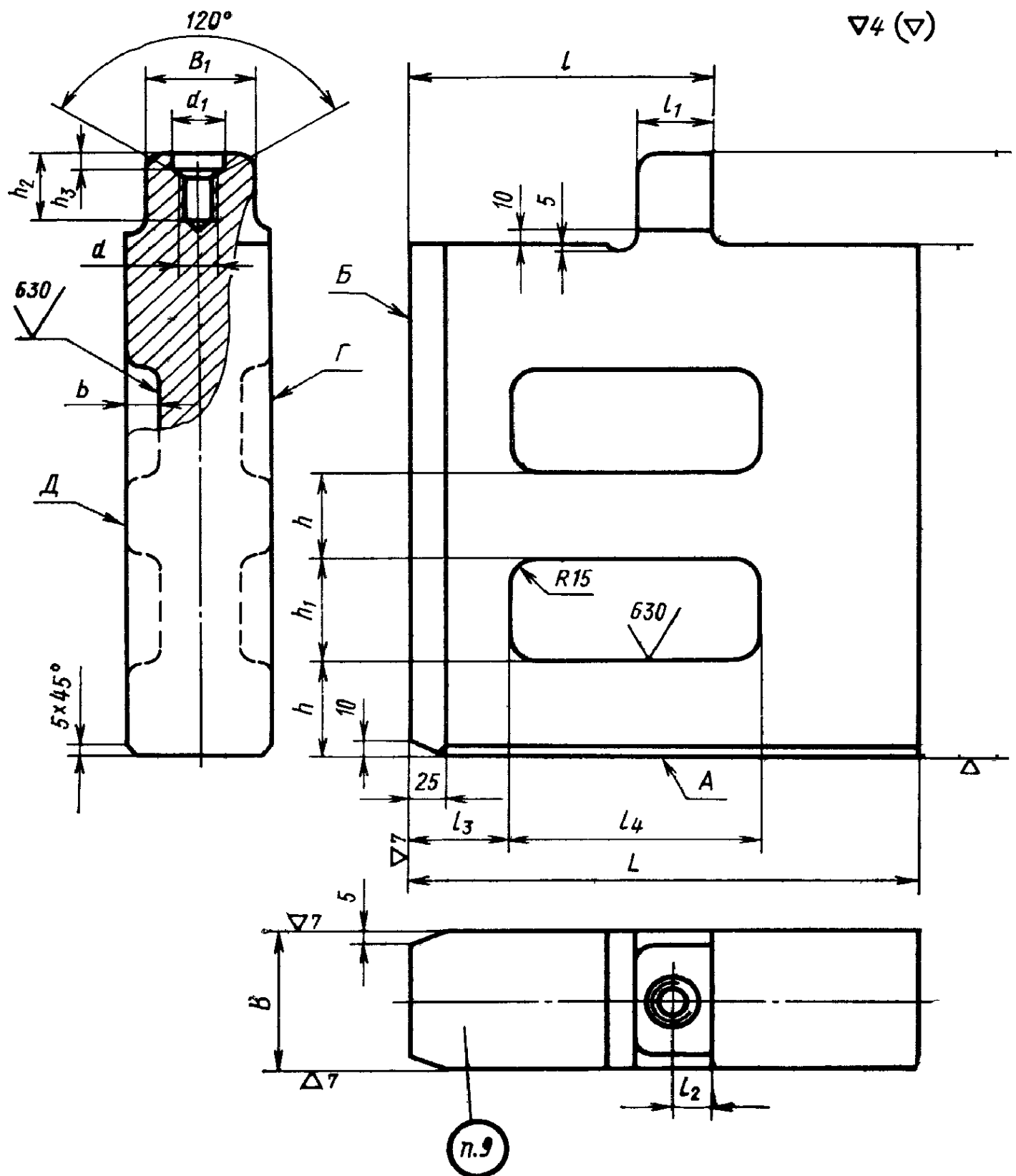
Blanks of male dies holders for coupling fixing of male dies of horizontal forging machines. Construction and dimensions

MH 1288—60

15/VI 1970 . N^o 1093

1/1 1971 .

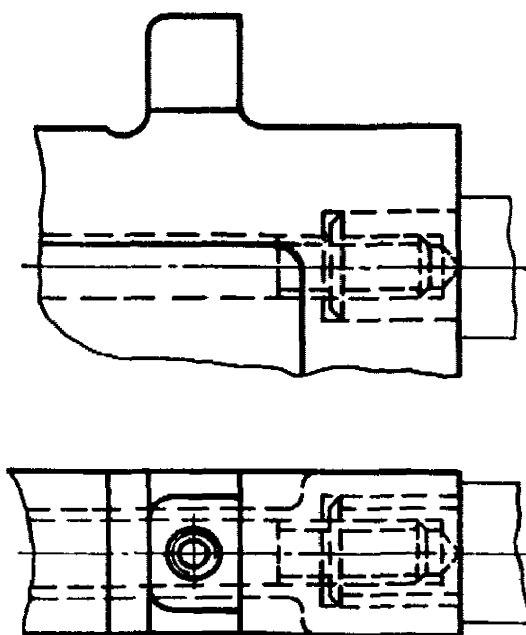
1.								-
2.							.	
3.			—		45		7832—65.	-
								-
				45	.			
4.	207 ... 255.							
5.								-
	—		0,01		100	.		
6.							,	
		—		0,02	.			
7.								(/₄
XhiXb).								
8.					—		16198—70.	
9.	:							



-	-	,	(, &)	L	(,)				1	1
1002-1451		250	100	360	400	450	85	20	130	50
1452		400	130	400	500	560	105	25	235	70
1453		630	160	450	610	680	135	35	290	80
1454		800	200	500	680	750	175		275	90
1455		1000	210	560	760	840	180		280	
1456		1250	230		840	920	200	40	320	100
1002-1457		1600	240		940	1020	210		360	

-				h	h_t	${}_3$	hg	d	d_1	*
1002-1451	25	70	180	60		35	8	MI 6	22	101,8
1452	35		200	80	130	50	10	24	32	186,6
1453	40		240	90	170					306,8
1454	45	80	280	100	180	70	12	36	45	485,4
1455	50		300		210					633,0
1456			340	120	240					854,9
1002-1457				140	260					1003,6

7832— 5: 5 = 100 , L = 360 45
1002-1451—45 16197—70



17.67.80

3674

01.0f.81

1, .

*. V4 (V)

 $\sqrt[6,3]{(\checkmark)}$; $\nabla 6$ на $\sqrt[2,5]{}$ $\nabla 7$ на $\sqrt[1,25]{}$

(

. 88)

(.

16197—70)

1. . , . : 9; 5 12;
« , » ().
(-) : 2500 (250); 4000 (400);
63D0 (630); 8000 (800); 10000 (ICC0); 125 0 (1253); 16)00 (1600).
3 . : 7832—65
977—75.

(10 1080 .)