

20196.74*

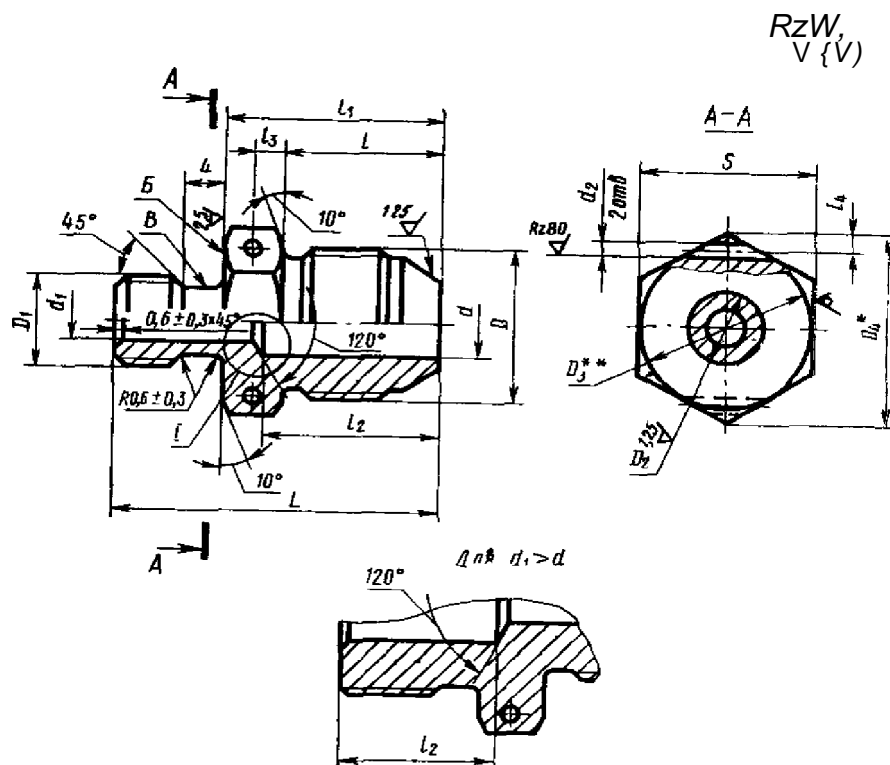
Screwed reduce-type unions for rubber packer
for tube connections on external cone.
Construction and dimensions

10 1974 . 2124

01.07.75

1985 .

1.



*
** $D_3^{\wedge} S.$

* (1988 .) 1, 2,
1980 ., 1986 , (3—81, 5—86).

	S			1 %			L	100 ,		
			+1,0 -0,5					±0,2	$\frac{L}{S} \leq \frac{L_m}{S_m}$	
19,6	17	21	14	3,0	±0,2	2,0	33	0,95	2,66	2,54
21,9	19							1 2	3,14	3,00
25,4	22	22		3,5				35	1,29	3,61
19,6	17	21	17	3,0	±0,2		32	0,56	1,56	1,50
21 ,9	19		14				3±	1,24	3,47	3,32
25,4	22	22	15	3,5	±0,25		35	1,72	4,82	4,62
31,2	27		16				36	1,64	4,59	4,39
				1,96				5,48	5,25	
19,6	17	23	18	3,0	±0,2		33	1,07	3,03	2,87
31,2	27		15				36	1,57	4,39	4,21
		16		3,5				±0,25	37	1,88
							2,12	5,93	5,68	
25,4	22	26	22	3,0	±0,2		38	3,16	8,85	8,47
								3,20	8,96	8,57
31,2	27	27	16	3,5	±0,25		41	2,79	7,81	7,47
			18					37	2,63	7,37
34,6	30			43			2,62		7,34	7,02
27,7	24	26	22	3,0	±0,2		38	2,15	6,02	5,75
		27		16	3,5		±0,25	40	2,33	6,52
31,2	27		18					39	2,97	8,31
34,6	30			43	3,05				8,54	8,17
31,2	27	28	23	3,0	±0,2		39	2,47	6,92	6,62
				36	30		41	2,71	7,59	7,26
18	3,5.		±0,25					42	2,95	8,26
23		44		3,38	9,47		9,06			
		41						3,65	10,20	9,78
							3,70	10,35	9,80	
36,9	32	29	18	4,0			45	4,84	13,50	12,95
41,6	36	30	19	4,5			47	5,87	16,45	15,75
								5,02	14,05	13,45

D	d	D	1	d%	Pi	Dz
22	19,0	2	26	+0,12 -0,03	1,5	19,6
						21,6
						24,6
						27,6
						30,6
28	25,0	39 2	27	1,5	2,0	27,6
						33,6
						36,6
						39,6
36	32,0	48 2	29	2,0	1,5	30,6

di — 3,7

:

10—3,7—31

, 45:

10—3,7—22

, 12 18 9 :

10—3,7—13

, 13X11 2 2 :

10—3,7—

, :

10—3,7—41

, :

10—3,7—31

10—3,7—22

10—3,7—13

10—3,7—11

10—3,7—41

(, 1, 2).

				f 3				100 ..		
	S		4- -0,5			+6,2	L	*		
41,6	36	33	28	3,5	±0,25	j	47	5,68	15,87	
		34		4,0			49	5,88	16,43	
			35				19	50	6,45	
		47,3		41			20	4,5	2.0	
36	21		53			7,63				
						9,61	27,90			
						9,21	25,80			
53,1	46	22	i	56		55	9,44		26,40	
						38	31		10,50	
		10,90							32,50	
		57,7				50				
								13,40	36,50	

$$D_H = 10$$

20196—74

20196—74

20196—74

20196—74

20196—74

20196—74

20196—74

20196—74

20196—74

20196—74

.6 20196—74

2.
13955—74.

/—

3.

—

- $D \backslash - 0,08$.

(, . 2).

4.

—

13977—74.

J5.

—

13977—74.