



,

20742—81

,

20742—81

Chain couplings. Types, basic  
parameters and dimensions

41 7117

01.01.82

01.01.95

1.

-

13568—75,

-

-

63 16000 -

,

-

4 1—3,  
15150—69.

2.

:

1—

;

2—

.

:

1 —

12080—66;

2 —

12081—72;

3 —

6033—80;

4 —

1139—80.

:

1.

12080—66

12081—72.

2.

1, 2. ( , . 2).

©

, 1989

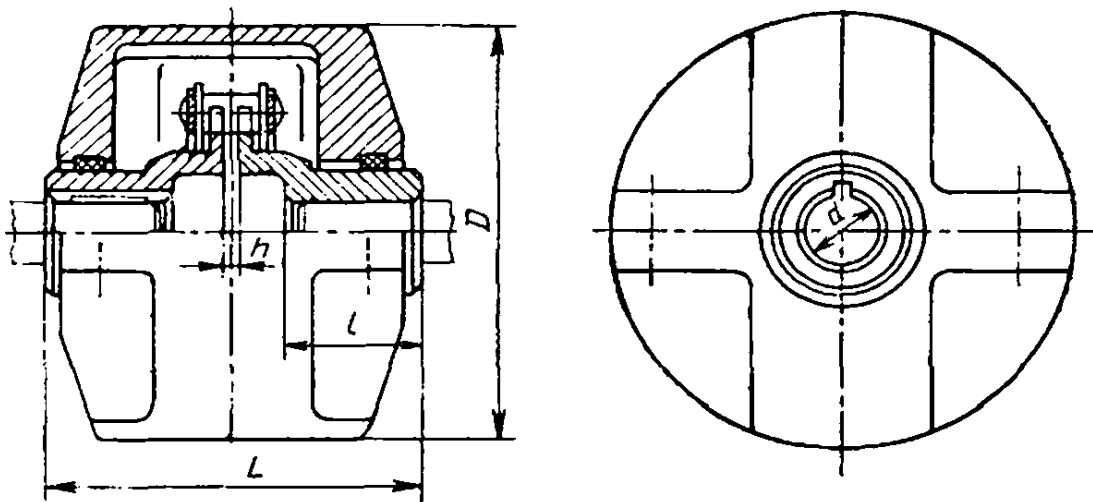
3.

. 1    2.

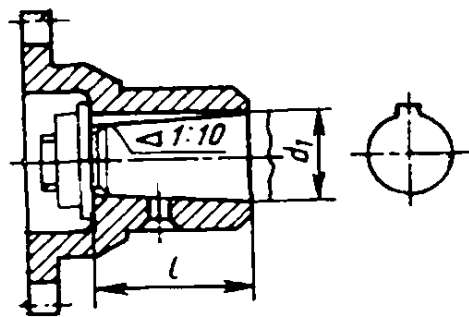
. 1    2

Тип 1

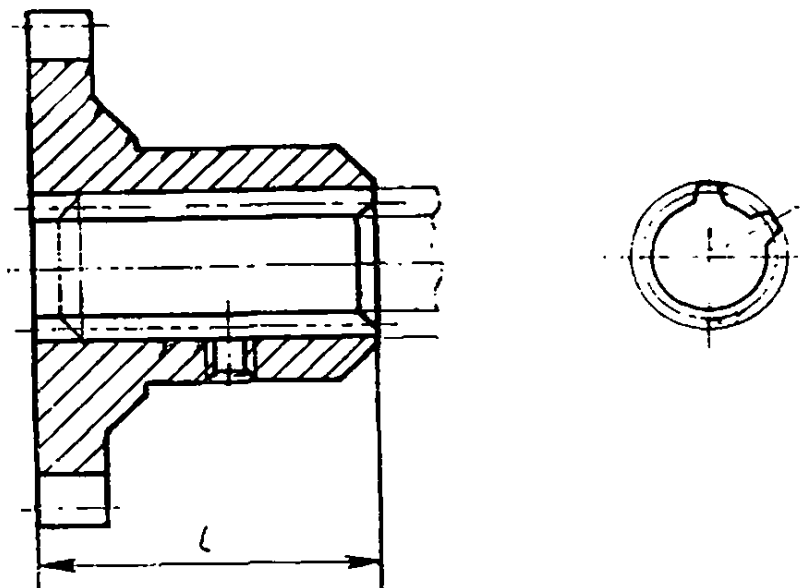
Исполнение 1



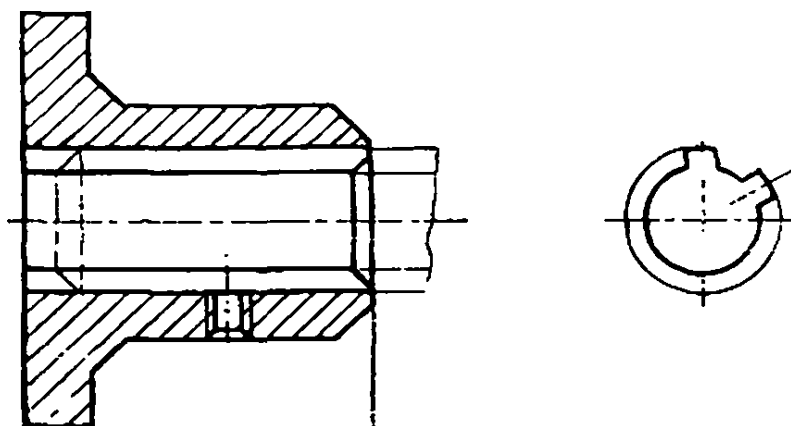
Исполнение 2



Исполнение 3



4

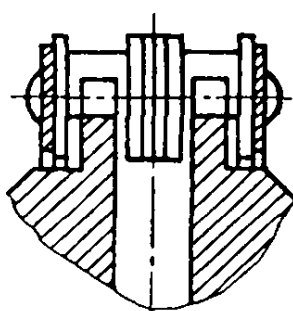


*I*

. 1

2

$l, 2, 3, 4$



. 1

. 2

Размеры, мм

Номи- нальный крутящий момент $M_{кр}$ Н · м	$d$ H7	$d_1$ H9	$d$ H7	$d_1$ H9	$D$ , не более	$L$ , не более			$l$ h14			Компенсирующие свойства		Частота вращения, с-1, не более	Цепь по ГОСТ 13568-75	Число звеньев цепи (число зубьев полу- муфты)	$h$	Масса, кг, не более	
	1-й ряд	2-й ряд	Исполнение						Угловое смещение осей валов, не более	Радиаль- ное сме- щение осей валов, не более	Исполнение								
			1	2		3, 4	1	2			3, 4	1, 2	3, 4						
63	20	—	110	—	110	102	80	74	36	25	36	1,0°	0,15	27	ПР-19,05—3180	12	1,3	2,2	1,9
	22	—		—		—	—	—	—	—	—							—	—
	—	24		—		—	—	—	—	—	—							—	—
	25	—		—		—	—	—	—	—	—							—	—
	28	—		—		—	—	—	—	—	—							—	—
125	25	—	125	—	125	122	92	—	42	27	—		0,20	23	ПР-25,4—6000	10	1,8	2,5	2,1
	28	—		—		—	—	—	—	—	—							—	—
	30	—		—		—	—	—	—	—	—							—	—
	32	—		—		—	—	—	—	—	—							—	—
	35	—		—		—	—	—	—	—	—							—	—
250	36	—	140	—	140	162	124	—	58	39	42		0,20	20	ПР-25,4—6000	12	1,8	3,9	3,3
	32	—		—		—	—	—	—	—	—							—	—
	35	—		—		—	—	—	—	—	—							—	—
	36	—		—		—	—	—	—	—	—							—	—
	—	38		—		—	—	—	—	—	—							—	—
	40	—		—		—	—	—	—	—	—							—	—
	—	42		—		—	—	—	—	—	—							—	—
45	—	—	222	172	118	82	57	58	4,5	4,0	5,4		4,6						

Номи- нальный крутящий момент $M_{кр}$ , Н · м	$d$ H7	$d_1$ H9	$d$ H7	$d_1$ H9	$D$ , не более	$L$ , не более			$l$ h14		
						Исполнение					
	1-й ряд		2-й ряд			1	2	3, 4	1	2	3, 4
500	40	—	200	—	222	172	118	82	57	58	
	—	42									—
	45	—									
	—	48									
	50	—									
	—	53									
	55	—									
	—	56									
1000	50	—	210	—	284	220	120	105	73	82	
	—	53									—
	55	—									
	—	56									
	60	—									
	63	—									
	—	65									
	70	—									
2000	71	—	280	—	—	—	—	—	—	—	
	63	—									
	—	65	280								

.^ ,I

		88	8	25 So •		, »	
	CMC*	!« h 2«» -»	g« 8 S2	%. oga I 1	<i>h</i>	1,2	3.4
1,0	0,40	17	8 i *	14	2,0	10,8	7,9
			.			12,7	9,4
		13	!			13,1	9.8
			7		3,5	18,3	14.6
	0,60	12	00722-8-50	12	3,6	25,5	22,7

20742—SI 5

1	$d$	$r_{fl}$ 9	$d$	$d_t$	.				$I_4$		
	PU		2-								
				1		2	3, 4	1	2	3,4	
2000	70		—		280	284	220	168	105	73	82
	—	75									
	80	—									
	—										
	90	—									
4000	80		—		310	344	272	214	130	94	105
	—	85									
	90	—									
		95									
	100										
	—	105									
	110										
8000	100		—		350	424	342	264	165	124	130
	—	105									
	110	—									
		120									
	125										
		130									
					504	408	334	200	154	165	



. 1

6

20742—11

CBOICTBt		• X €		Si S3 ft •		• ,			
,	*, *								
						1.3	3.4		
	,	&	32						
1,0°	0.60	12	€4 <1 .	12	3.8	26.9	23.1 —		
						35,9	32,2		
						44,2	40.3		
	0.70	9		14		50,1	45,2		
						53,2	48,1		
						65,4	56,9		
						83,1	72.3		

## Размеры, мм

Номи- нальный крутящий момент $M_{кр}$ Н · м	$d$ H7	$d_1$ H9	$d$ H7	$d_1$ H9	$D$ , не более	$L$ , не более			$l$ h14			Компенсирующие свойства		Частота вращения, с-1, не более	Цепь по ГОСТ 13568-75	Число звеньев цепи (число зубьев полу- муфты)	$h$	Масса, кг, не более				
	1-й ряд	2-й ряд	Исполнение						Угловое сме- щение осей валов, не более	Радиальное смещение осей валов, не более	Исполнение											
			1	2		3, 4	1	2			3, 4	1, 2	3, 4									
63	20	—	75	—	108	86	80	36	25	36	1,0°	0,25	41,6	2ПР-12,7—3180	12	7,5	1,5	1,2				
	22	—		—																		
	—	24		—																		
	25	—		85															—			
	28	—		95															128	98	92	42
25	—	—																				
28	—	—																				
30	—	—																				
32	—	—																				
35	—	105	—																			
125	36	—	105	—	170	132	94	58	39	42			1,0°	0,25	33,3	2ПР-15,875—4540	14	9,5	3,5	2,9		
	32	—		—																		
	35	—		—																		
	36	—		—																		
	—	38		—																		
250	40	—	115	—	230	180	126	82	57	58					1,0°	0,25	33,3	2ПР-15,875—4540	16	9,5	4,2	3,6
	—	42		—																		
	—	—		—																		
	—	—		—																		
	45	—		125							—	230										

Номи- нальный крутящий момент $M_{кр}$ Н·м	$d_{H7}$	$d_{H9}$	$d_{H7}$	$d_{H9}$	$D$ , не более	$L$ , не более			$l$ $h14$		
						Исполнение					
	1-й ряд		2-й ряд			1	2	3, 4	1	2	3, 4
500	40	—	170	—	232	182	128	82	57	58	
	—	42		—							
	45	—		—							
	—	48		—							
	50	—		—							
	—	53		—							
	55	—		—							
	—	56		—							
1000	50	—	190	—	296	232	132	105	73	82	
	—	53		—							
	55	—		—							
	—	56		—							
	60	—		—							
	63	—		—							
	—	65		—							
	70	—		—							
2000	71	—	250	—	296	232	180	105	73	82	
	63	—		—							
	—	65									

Компенсированные свойства		Частота вращения, с-1, не более	Цена по ГОСТ 13568-75	Число зацепов цепи (число зубьев полушфты)	λ	Масса, кг, не более	
Угловое смещение осей валов, не более	Различное смещение осей валов, не более					Исполнение	
						1, 2	3, 4
1,0°	0,40	30	2ПР-19,05-6400	18	11,5	10,0	7,3
				22		12,0	8,9
		25	2ПР-25,4-11400	16	15,5	12,4	9,3
	18			17,8		14,0	
	22			24,3		21,4	
	0,60						

*  «.	7		$d_7$	$d_9$	$D.$	$L,$			$I$		
						1	2	$3.I$	1	2	3.4
2000	70		250	296	232	183	105	73	82		
	71										
		75									
	80										
		85									
	90	—									
4000	80	—	320	363	291	233	130	94	105		
	—	85									
	90	—									
	—	95									
	"	—									
	—										
		—									
8000	100	105	340	447	369	287	165	124	130		
	— 125	120 —									
	"    "	130								530	434

. 2

		« I S <sub>v</sub> s 3 « '0 83 6... *7 6	8  32	It 5?	
i « J» <sup>8</sup> 32*	ihl <sup>0</sup> ah <sup>0</sup>				
1,0°		20	2 -31.75— —17700	16	19,0
	0.60			20	
		16,6	-8 33 cL7 I	18	22.6
1.2				22	
	0.70	13	wl	20	26.3
	0,80	12	Ss5	16	30.0

\*, .

1, 2	3, 4
25,8	22,5
35,1	31,5
47,3	42,4
63,9	58,5
63,1	54,7
81,0	70,4

20742—81 . 9

## Размеры, мм

Номи- нальный крутящий момент $M_{кр}$ Н · м	$d_{H7}$	$d_{H9}$	$d_{H7}$	$d_{H9}$	$D$ , не более	$L$ , не более			$l$ $h14$			Компенсирующие свойства		Частота вращения, $c^{-1}$ , не более	Цепь по ГОСТ 13568—75	Число звеньев цепи (число зубьев полу- муфты)	$\lambda$	Масса, кг, не более									
	1-й ряд	2-й ряд	Исполнение						Угловое сме- щение осей валов, не более	Разнальное смещение осей валов, не более	Исполнение																
			1	2		3, 4	1	2			3, 4	1, 2	3, 4														
16000	125	—	440	—	440	530	434	360	200	154	165	1,2°	0,8	12	2ПР-50,8—45360	18	30,0	139,5	114,8								
	—	130																									
	140	—				610	490	430	240	184	200																
	—	150																									
	160	—																									
	—	170																									
	180	—									226,9							186,8									

. 1-

( , 2).





3: I, , -

1000—1—56—1— 20742—81

d = 56 2, 1» / = 60 , -  
2:

1000—2—56—1—60—2— 20742—81

( , . 2).

( , . 1).

1.

· · · · ·  
· · · · ·

2.

16.03.81 1362

3.

20742—75

4.

— 1993 ., — 5

5.

-

,	
591—69 977—75 1050—74 1139—80 6033—80 8908—81 10748—79 12080—66 12081—72 13568—75 15150—69 23360—78	9; 10 4 4 2; 7 2; 7 8 5 2 2; 6 1; 3 1 5

6.

( 1989 r.J 1, 2, -  
1986 ., 1989 . ( 7—86, 6—89)

7.

1989 . 01.01.95 -  
28.03.89 760.

. 13.06.89 , . 22.08.89 1,0 . . . 1,0 . . . 0,75 .- . .  
 . 16 000 5 .  
 « > , 123557, , ,  
 . 3. . 39. . 1492.  
 , .