

20742-93

2-96/64

,

1 - () - -

，

2 (6—94 21 ，
1994 .)

:

3 25 1995 . 630
， 20742—93

1 1996 .

4 20742-81

© , 1996

， -

Chain couplings.
Parameters and dimensions

1996—07—01

13568,
63
16000 -
1 — 3,
4 15150.
3; 4; 10.
1
1 — ;
2 — .
1 —
12080;
2 —
12081;
3 — ,
1139;
4 —
6033.
12080 12081.
—
2
.1 2 .1 2.

20742-93

3											-
4											-
											-
	45		977			45			1050		
	40—45 HRCa.										-
											-
		2,									-
5										—	
	23360		10748.								
6									2	—	
	12081.										
7											-
		—		1139,						—	
	6033.										
8						—		9			
	8908.										
9					—			591,			
	—		591.								
10									2.		
									1000		
			10	—							
			<i>d</i>	9;							
					—				591.		
11											
			= 1000	•		1,					-
			<i>d</i> = 56								1,
				3:							
			1000—1-56-1—								
									20742-93		
											-
	<i>d</i> = 56	2,			1,			<i>d</i> = 60			-
	2:										

1000-2-56-1-60-2-

20742-93

, $d \sim 60$: 3, -

1000-1—8x52x60* 108- -

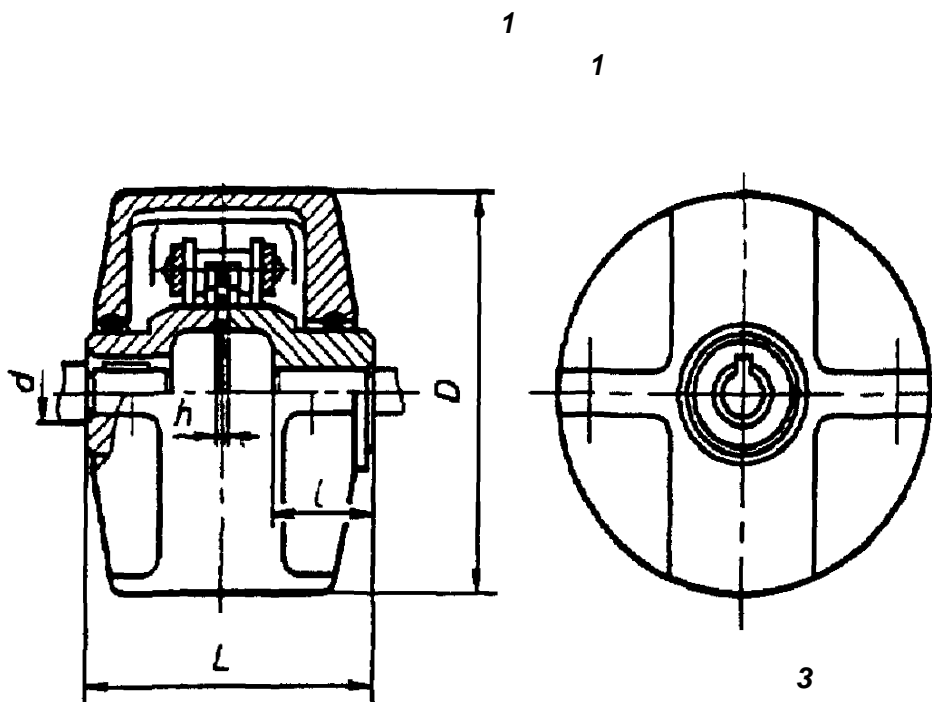
20742-93

$d' = 60$ ^{2,} , $d \sim 60$], -
 7, — 1,5 , 4: -

1000-2-60- 1-60 7 1,5-4-

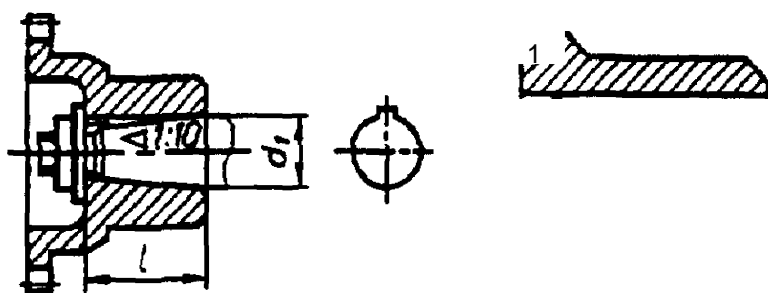
20742-93

— -
 .

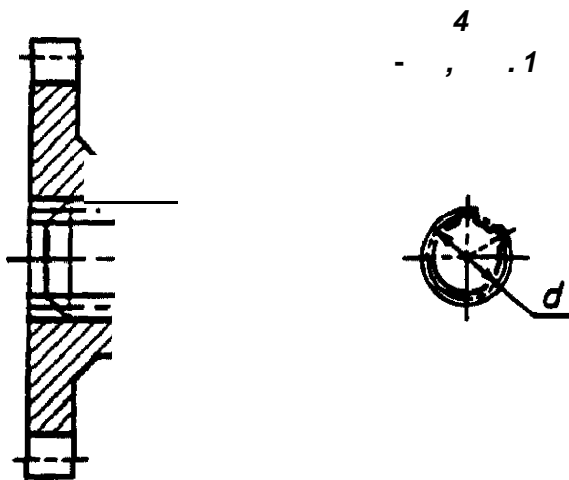


2

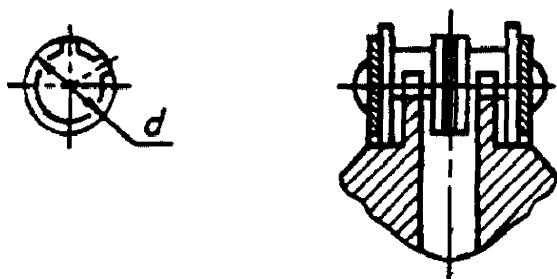
- . . . 1



1



2
123.4
- . 1



I

,

,

,
,

- 7 4 7 9 **d** 4 7 9 L, , /, h 14
-
-

"1 ,
13368 ()

,

1 2 3,4 3.4 1,2 3,4

20

63 22 102 80 74 36 25 36 0,16 25 19,05-3180 12 1,3 2,2 2,0
24

25

2,5

28_ 122 92 42 27

1,0

3,0 2,5

25_

125 28 30 125 86 42 0,20 22 10 25,4-6000 1,8 4,0 3,3
32

21 162 124 59 39

36

250 32 22 140 0,25 20 12 4,5 4,0

36

20742-93

UI

1	d_7	d_9	d_7	9		L_1 ,			L_4					"1 ,	13568	()	, , , , -														
	1		2			1	2	3,4	1	2	3,4								VmoBoe ,	,	1,2	3,4									
250			38		140	162	L24	86	58	39	42	1,0	0,25	20	- 25,4— 6000	12	1,8	4,5	4,0												
	40										5,5							4,5													
	42		45																												
	45																														
500	40			200	222	172	118	82	57	58	0,32		18	- 31,75— 8900	14	2,0	11,0	8,0													
	42		45																												
	45																									48					
	48		50																53												
	50																55														
	53		56																												
	55																														
	56																														
1000	50			210														0,40	16	- 38,1- 12700	12	3,5	13,0	8,0							
	53		55																												
	55																														

1																								
*,	d 7	4 9	d 7	di 9		l,			l, h 14					"1,	13568	(,						
	1		2			1	2	3,4	1	2	3,4	,	,					1,2	3,4					
4000	80				310	344	272	214	130	94	105	1,0	0,60	12	- 50,8— 22700	14	3,8	44,0	40,0					
	—		85																					
	90		—																					
			95																					
	100																							
			105																					
	110																							
8000	100				350	424	342	264	165	124	130	1,0	0,80	11	-	16	3,8	53,0	48,0					
			105																					
	110																							
			120																					
	125		—																					
			130																					
	140		—				504	408	334	200	154		165									83,0	72,0	

2																														
*, -	d 7	9	7	4 9		L _t			U 4					” ₁ , ’	13568	()														
	1		2			1	2	3,4	1	2	3,4	,	,																	
6 3	20				7 5	108	86	80	36	25	36	1,0	0,20	40	2flp— 12,7- 3180	12														
	22																													
		24																												
	25				85																		14							
	28																													
125	25				95	128	98	92	42	27	42		0,25	36		2 - 15,875- 4540	16													
	28	—																												
	30																													
	32				105													170	132	94	58	39	42	0,32	32	14				
	35																													
	36																													
2S0	32			115																										
	35																													
	36		-																											

1.2 3.4

1,5 1,2

2,0 1,6

2,7 2,2

3,5 3,0

4,0 3,5

20742-93

	d_7	d_9	d_7	d_9		L_t			$l, h 14$				13568	()			
	1	2	1	2		1	2	3,4	1	2	3,4					1,2	3,4
250		38			115	170	132	94	58	39	42	0,32	32	2 - 15,875— 4540	16	9,5	4,0 3,5
	40																5,0 4,0
	—	42			125	230	180	126							18	11,5	10,0 7,0
	45								82	57	58						12*0 9,0
500	40				170	232	182	128				1,0	0,40	28	2 - 19,05— 6400	22	
		42															
	45																
	—	48															
	50																
		53															
	55																
		56															
1000	50				190							0,50	25	2 — 25,4— 11400	16	15,5	
		53															
	55																

2					,														
*» *	d 7	d _l 9	d 7	dx 9		l, ,			L, 4					"1, ,	13568	()		, , - -	
	1		2			1	2	3,4	1	2	3,4							,	,
1000	—		56		190	232	182	132	82	57	58	1,0	0,50	25	2 - 25,4- 11400	16	15,5	12,0	9,0
	60		—			296	232	180	105	73	82					18		24,0	14,0
	63		—																
	—		65																
	70		—																
	71		—																
2000	63		—		250	363	291	233	130	94	105	0,60	20	2 — 31.75— 17700	22	19,0	26,0	22,0	
			65																183
	70																		
	71		—																
			75																
	80														20		35,0	31,0	
			85																
	90																		

2					,														
- - -	7	di 9	d 7	4 9		L, ,			L, 14					*, ,	13568	()		, , - -	
	1		2			1	2	3.4	1	2	3.4	, ,	, ,					1.2	3,4
4000	80				320	363	291	233	130	94	105	1,2	0,80	16	2 - 38,1- 25400	18	22,5	47,0	42,0
		85																	
	90	—																	
		95																	
	100															22		64,0	58,0
		105																	
		—																	
8000	100				340	447	369	287	165	124	130	1,2	1,00	14	2 — 44,45— 34480	20	26,3	63,0	55,0
	—	105																	
	—	120																	
	125																		
		130													530	434		360	200
	140																		

2					,														
, - - -	<i>d</i> 7	9	<i>d</i> 7	9		l, ,			4					11, ,	13568	()	<i>h</i>	, , - -	
	1		2			1	2	3,4	1	2	3,4	,	,					1.2	3,4
16000	[25	—		440	530	434	360	200	154	165	1,2	1,20	12	2 - 50,8- 45360	18	30,0	140	115	
		130																	
	140																		
		150																	
	160																		
		170																	
	180																		

— 1 .

20742-93

()

1139

3

,

<i>D</i>			<i>D</i>		
	<i>ZxdxD</i>			<i>zxdxD</i>	
20	6x16x20	4,0	42	8x36x42	7,0
22	6x18x22	5,0	48	8x42x48	8,0
25	6x18x25	5,0	60	8x52x60	10,0
28	6x23x28	6,0	65	8x56x65	10,0
32	6x26x32	6,0	125	10x112x125	18,0
38	8x32x38	6,0			

-

591-69	9; 10
977-88	4
1050-88	4
1139-80	1; 7;
6033—80	1, 7
8908-81	8
10748-79	5
12080-66	1
12081-72	1;
13568-75	; 2
15150-69	
23360-78	5

20742-93

621.825:006.354	21.060.60	15	41 7117
-----------------	-----------	----	---------

-
-

. . 021007 10.08.95. 23.04.96. 05.07.96.
 . . 1,16. .- . 0,75. 406 . 3571. . 307.
 107076, , ., 14.
 — „ ”
 , ., 6.