



■

21856-78 ( 4321-83),  
21857-78, 21858-78  
( 4320-83),  
21859-78- 21871-78  
21872-78 ( 4321-83),  
21873-78

21856—78\*

**Threaded pipeline connections  
Passage unions.  
Construction and dimensions**

**(СТ 4321—83)**

41 9300

15702—70;  
21856—76

20

1970 . & 3379

01,01.80

01,01.90

1.

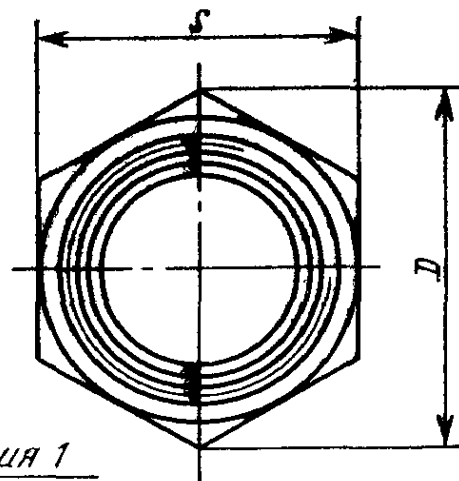
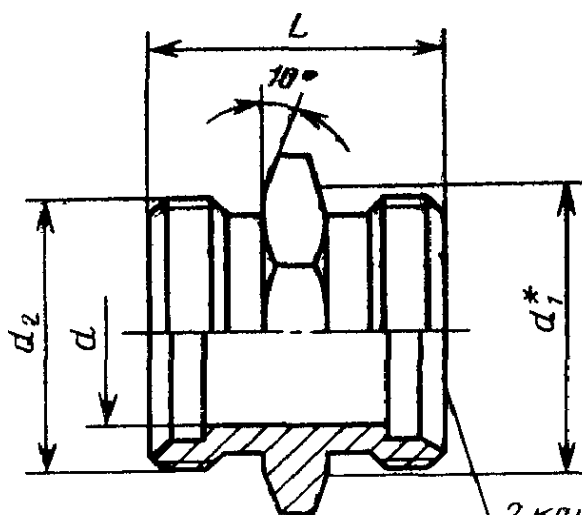
4\* ) 393 ( 120° ).

233 ( \*

4 321—83.

*RzbQ*

</W



\*  $d_1 - (0,9 - 0,95) S$

( , . 1).

\*

( 1985 )  
1980 ,

1984 ( (6)

1,2  
6-80 3-85)

, 1986

2.

	°		<i>d</i>	<i>d</i> ,	<i>D</i>	( <sup><i>L</i></sup> ± <sup>6</sup> ) <sub>2</sub>	5	1000 , ,
1	2,5	4	2,5	8 1	10,4	20	9	21
	3,0	5	3,5	M10X1	13,8		12	23
	4,0	6	4,0					24
	5,0	8	6,0	12 1,5	23	30		
	4,0	6	4,0	12 1,5	13,8	24	12	25
	6,0	8	6,0	14 1.5	16,2	25	14	32
	8,0	10	7,0	M16X1.5	19,6	27	17	42
	J0.0	12	9,0	18 1,5	21,9	28	19	51
	12,0	16	12,0	24 1.5	27,7	30	24	93
	15,0	18	14,0	27 2	31,2	31	27	116
	20,0	22	18,0	30 2	36,9	35	32	133
	25,0	28	23,0	36 2	47,3	36	41	193
	32,0	34	29,0	45 2	53,1	41	46	332
	40,0	42	36,0	52 2	63,5	43	55	380
J	3,0	6	3,0	14 X 1,5	16,2	30	14	>5
	4,0	8	4,0	16 1.5	19,6	32	17	45
	5,0	10	5,0	18 1.5	21,9		19	63
	6,0	12	6,0	20 1,5	25,4	34	22	66
	8,0	14	7,0	22 1,5	27,7	38	24	84
	10,0	16	10,0	24 1.5	31,2		27	97
	12,0	20	13,0	30 2	36,9	44	32	165
	15,0	25	19,0	36 2	47,3	50	41	269
	20,0	30	22,0	42 2	53,1	54	46	400
	25,0	38	28,0	52 2	63,5	61	55	607

1  $D_H \sim 8$  :

1—8 21856—78

, 2:

2—8 21856—78

, 3:

3—8 21856—78

1, 2. ( , . 2).

3. 22525—77, 1. -

4. , , -

, 15763—75. —

3 21856—78

. -

.

21.11.88 3741

01.07.83

. ; « »; «and dimensions»,  
: 41 9300.

( . . 80)

79

1 ( 21856-78)  
 : «1. -  
 24 °.  
 2. .  
 . «  
 . 16 (16); 34 (34);  
 4321—83>.  
 : 0 12,5;  
 Z)<sub>H</sub>>. 2  
 ( . . 81)

( 21856.78)

L. : IT16 ±“2” ±0,3;

12,0 32,0 :

-	°		<i>d</i>	<i>d</i> <sub>%</sub>	<i>D</i>	( <i>L</i> ±0,3)	<b>s</b>	1000 , ..
2	12,0	15	11	22 1.5	25,4	30	22	49
	32,0	35	29	45 2	53,1	41	46	240

( . . 82)

( 21856-78)

« 1 000 „ „ „. : 21 7; 23 10;  
24 10; 30 12; 25 13; 32 17; 42 25; 51 30; 93 60; 116 75;  
133 100; 193 145; 332 236; 380 321; 35 26; 45 36; 63 43;  
66 59; 84 75; 97 88; 165 150; 269 263; 400 355; 607 577;  
: « . , -  
».

( 2 1989 1 )



,

■ ■


1

•

,

—

•

—

x

)

•

•

•

4

8

3

( 4 21856—78)

3—3,0 4,0; 4,0 5,0; 5,0 7,0; 6,0 8,0; 7,0 10,0;  
10,0 12,0; 13,0 16,0; 19,0 20,0; 22,0 25,0; 28,0 32,0;  
*D.* 2? =15 : 25,4 27,7;  
*S.*  $D_H = 15$  : 22 24;  
« 1000 ., , ».: « »;  
— 2:  
«2. ».  
3, 4 :  
«3. ( )  
— 15763—91, 3; —  
22525—77, 2.  
4. , , , ,  
— , 15763—91».  
( 8 1998 .)