

S

21857-78**

Threaded pipeline connections.
Reduce unions.
Construction and dimensions

15783—70;
21857—76

20

1978 . 3379

01.01.8001.01.90

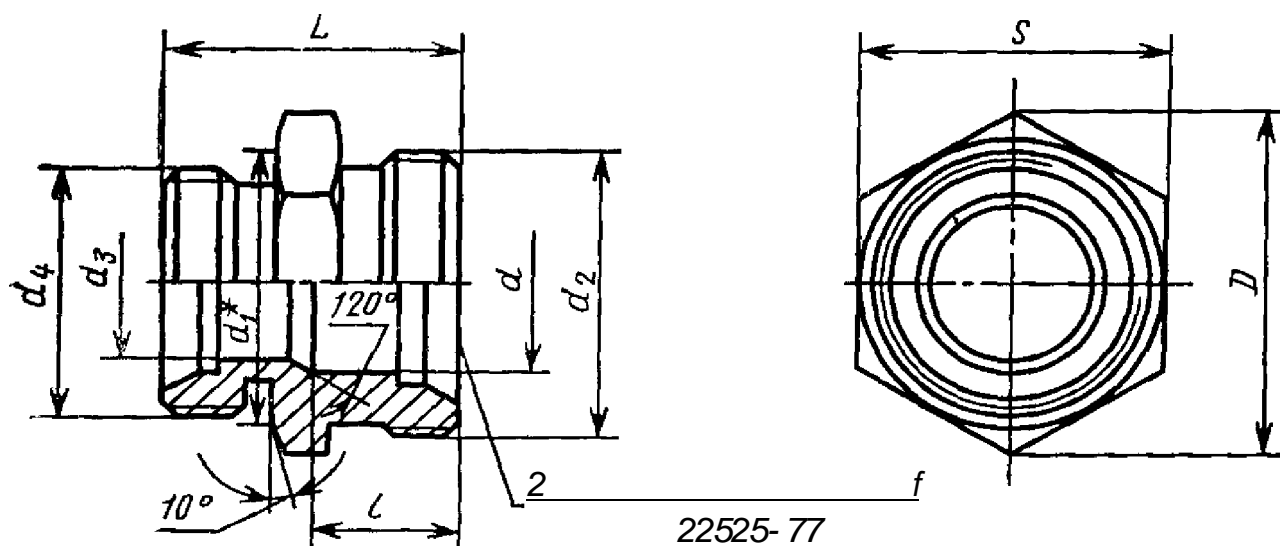
1.

233

(

40°) 393 (120°).
2.


HzW,
V(v)



* ^, = {0,3—0,95} 5

(, . 1).

(1981 ?)
1980 . (6-80). 1,

								I	I		
	V°;	Bin'	I	At		4	D	, IT16 *7"		\$	1000 "
	3X2,5	5X4	3,5	10 1	2,5	8 1		20,0	10,0		22
1	4x3	6X5	4,0		3,5		13,8			12	24
	6X4	8X6	6,0	M12X1,5	4,0			21,5	11,0		27
	6X4	8X6	6,0	4 1,5	4,0	12 1,5	16,2	25,0	13,0	14	30
	8X6	10X8	7,0	16 1,5	6,0	14 1,5	19,6	27,0	14,0	17	37
	10X8	12X10	9,0		7,0	M16X1,5	21,9	28,0	15,0	19	50
	12X8	16X10	12,0				27,7	29,0		24	76
2	12X10	16X12			9,0	M18x1,5			16,0		77
	15X12	18X16	14,0	27 2	12,0	24 1,5	31,2	31,0		27	
	20X15	22X18	18,0	» 2	14,0	27 2	36,9	35,0	18,0	32	128
		28X22	23,0	36 2	18,0	2	47,3	36,0	19,0	41	173
	32X25	34X28	30,0	45 2	23,0	36 2	53,1	41,0	21,0	46	277
	40x32	42X34	36,0	52 2	30,0	45 2	63,5	43,0	22,0	55	330
	5X3	6	6,0	M18X1,5	3,0	M14X1,5	21,9	32,0	16,0	19	58
	6X4	12X8	8,0	20 1,5	5,0	16 1,5	25,4	34,0	17,0	22	61
3	8X6	14X12	10,0		8,0	M20X1,5	27,7	36,0	19,0	24	77
	10X8	16X14	12,0	1,5	10,0	1422X1,5	31,2	38,0		27	94

1
"i
)
N
28
N1

	$V_{\text{в}};$	$V_{\text{в}};$	1	(l_3)				1	l	$\$$	1000
								$\frac{1}{12}$			
	12X8	20	15,0	30 2	10,0	«2X1,5	36,9	42,5	21,0	32	114
	12X10	20X16			12,0	24 1.5					140
3	15x12	25X20	18,0	36 2	15,0	30 2	47,3	48,0	25,0	41	189
	20X15	30X25	22,0	42 2	18,0	36 2	53,1	52,0	27,0	46	13
	25X20	38x30	28,0	52 2	22,0	42 2	63,5	59,0	30,0	55	521

1 $D_B 8$

$D' = 6$:

1- -

, 2:

1 $I - SXt$ -TS

, 3 ,=10 0,!=6 :

3 22525—
77, 1.
4.

15703 - 75.

21 1.88 3741

01.07.89

: « »; «and dimensions».
 : 41 9300.
 : «1».

1

24 °».

2. : Rz40 12.5;

« £> £ ». 2 -

16 ; 16X12; 18x16; 34X28; 42X34 ;

d_y d_z : 2—30,0 29,0; 3—5,0 4,0;

6,0 5,0; 8,0 6,0; 10,0 7,0; 12,0 10,0 15,0 13,0; 18 19;

L_t I : ±—? IT16 *0,3;

12X8; 12 ; 15x12; 32X25 40x32 -

:

(. . 82)

(<i>d</i>	<i>d_h</i>	<i>d</i> 8)	<i>L</i>	<i>I</i>	5	1000', , ,
								1 ±0,3 .			
	12X8	15x10	11,0	M22XU5	7,0	MI 6X1,5	25,4	29,0	16,0	22	39
	12X10	15X12	11,0	22 1,5	9,0	18 1.5	25,4	29,0	16,0	22	43
2	15X12	18X15	14,0	27 2	,	M22XU5	31,2	31,0	16,0	27	66
	32X25	35x28	29,0,	45 2	23,0	36 2	53,1	41,0	21,0	46	231
	40X32	42X35	36,0;	52 2	29,0	45 2	63,5	43,0	22,0	55	323

« 1000 , , ».
 27 11; 30 16; 37 24; 50 30; 76 49; 77 60; 106 72; 128 104;
 173 148; 277 232; 330 321; 58 52; 61 56; 77 70; 94 86; 114
 136; 140 137; 189 244; 303 330; 521 534;
 « . , -
 , ».

(2 19S3 .)

(10 04.10.96)

2275

:

1 :
«
», . 2 4.

15763—91».

2. : 10° 10° ;

: « $Z_{>yxi})_y$ »« () $DNx DN'(Z)_y D'$ »;« $Z_{>,xZ})'$ ». : 14x12

(14x12); 16x14 (16x14); 20x14 (20x14);

 $d_v d_4$: 27 2 26 1,5 (27 2);

D. 2 : 25,4 27,7 (2);

S. 2 : 22 24 (2);

 $d > < /_3$: (. . 14) \

« 1000 ., , ». : « »,

— 2: «2. ».

(. . 14)

1	1	() DNxDN' (D _y xD' _y)	D xD'	d	4
1	1	3x2,5	5x4	3,5	3,0
		4x3	6x5	4,5	3,5
		6x4	8x6	L , _ _	4,5
2	2	6x4	8x6	6,0 _ _	4,0
		8x6	10x8	8,0	6,0
		10x8	12x10	10,0	8,0
		12x8	15x10	12,0	8,0
			(16x10)	5	8)
		12x10	15x12	12,0	10,0
		12x10	(16x12)	12,0	12,0
		15x12	18x15	15,0	12,0
		15x12	(18x16)	15,0	12,0
		20x15	22x18	19,0	15,0
		25x20	28x22	24,0	19,0
		32x25	(34x28)	30,0	24,0
		32x25	35x28	30,0	24,0
		40x32	(42x34)	36,0	30,0
		40x32	42x35	36,0	30,0
3	3	5x3	10x6	7,0	3,0
		6x4	12x8	8,0	4,0
		8x6	(14x12)	10,0	8,0
		10x8	(16x14)	12,0	10,0
		12x8	(20x14)	16,0 _	10,0
		12x10	20x16	16,0	12,0
		15x12	25x20	20,0	16,0
		20x15	30x25	25,0	20,0
		25x20	38x30	32,0	25,0

3, 4 :

«3. ()

— 15763—91, 3; —
 22525—77, 2.
 4. , , , ,

— 15763—91».

(8 1998 .)