

21859-78

Threaded pipeline connections.
Union passage elbows.
Construction and dimensions

15785—70;
21859—76

20

1978 . 3379

01.01.80

01.01.90

1.

-

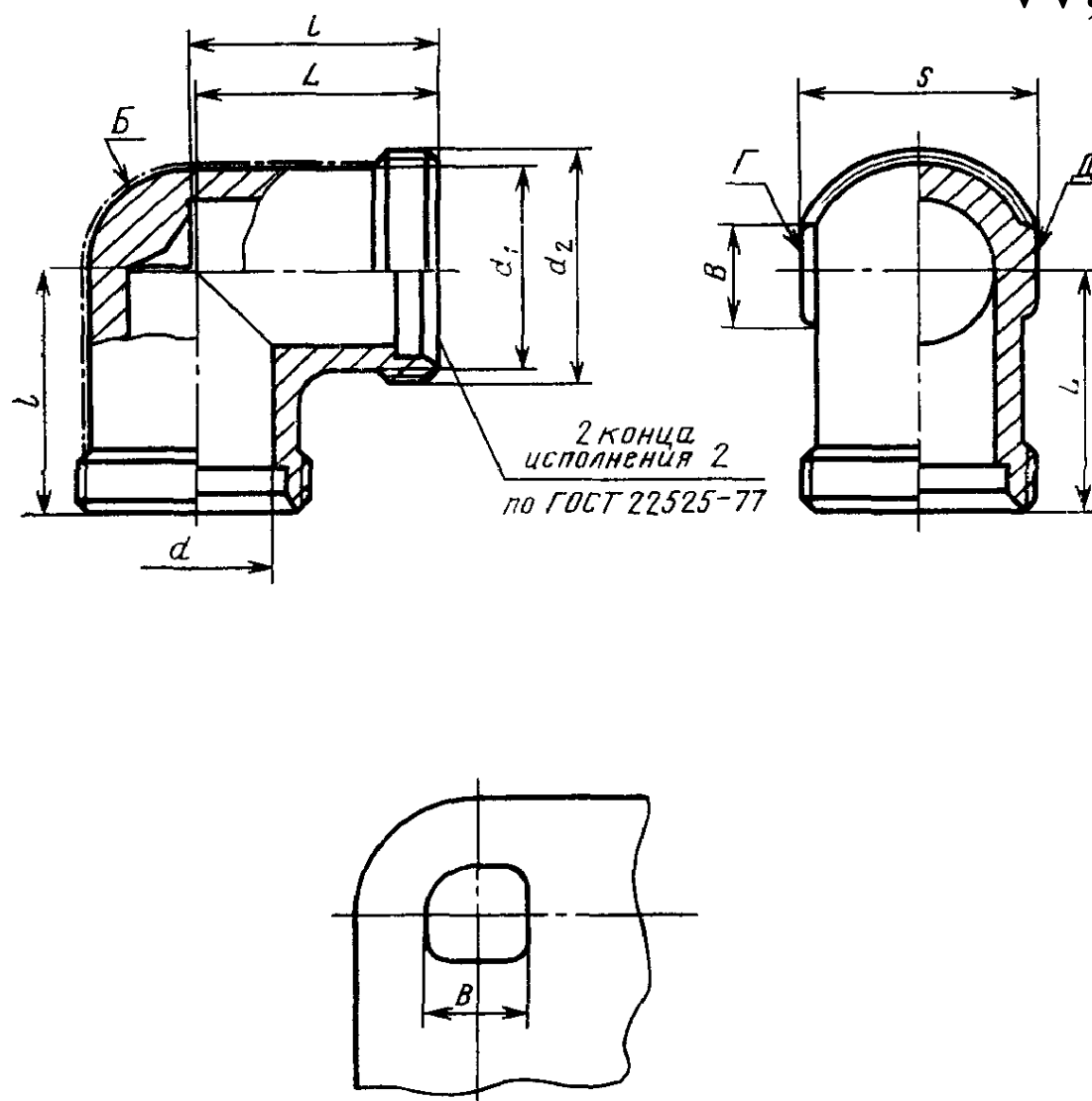
,

233 (

40°) 393 (120°).
2.

.

1985 .

RzW
 $VV;$


		D _g	d	f	d*	I	L		5	1000
						IT16				
						± 2				
1	2,5	4	2,5	6,5	M8X1	16	15	4	7	13
	3,0	5	3,5	8,0	M.10X1			6	9	15
	4,0	6	4,0							16
	6,0	8	6,0	10,0	M12X1.5	18	17	8	12	18
2	4,0	6	4,0	10,0	M12X1.5	20	19	8	12	17
	6,0	8	6,0	11,0	M.14X1.5	22	21			25
	8,0	10	7,0	13,0	M16X 1,5	23	22	10	14	35
	10,0	12	9,0	15,0	M18X1.5	25	24		17	45
	12,0	16	12,0	20,0	M24X1.5	29	28		24	112
	15,0	18	14,0	22,0	M27X2	32	31			145
	20,0	22	18,0	26,0	0 2	36	35		27	162
	25,0	28	23,0	33,0	M36X2	39	38	15	36	238
	32,0	34	30,0	40,0	M.45X2	46	45		41	433
	40,0	42	36,0	46,0	M52X2	52	51	18	50	622
3	3,0	6	3,0	11,0	M14X1.5	24	23	8	12	35
	4,0	8	5,0	13,0	116 f,5	25	24		14	43
	5,0	10	6,0	15,0	M18X 1,5	26	25	10	17	61
	6,0	12	8,0	17,0	M20X1.5	30	29			77
	8,0	14	10,0	19,0	M22X1.5	31	30		19	101
	10,0	16	12,0	21,0	M24XL5	34	33		24	121
	12,0	20	15,0	26,0	M30X2	38	37		27	195
	15,0	25	18,0	33,0	M36X2	43	42	15	36	342
	20,0	30	22,0	39,0	M42X2	50	49		41	531
	25,0	38	28,0	46,0	M52X2	58	57	18	50	921

1 $D_B=8$:

1—8 21859—78

, 2:

2—8 21859—78

, 3:

3—8 21859—78

3. *

22525—77, 1.

4. -

, , , , ←

15763—75.

21.11.88 3741

01.07.8g

. : « »; «**and** dimensions».
 : 41 9300.
 1 : «1. -
 24 °».
 2. . : Rz 40 12,5;
 « Ai». 2
 : 16 (16); 34 (34);
 IT16
 I, L. : ± — —
 d. : 2—30,0 29,0; 3—5,0 4,0; **6,0**
 5,0; 8,0 6,0; 10,0 7,0; 12,0 10,0; 15,0 13,0; 18,0 19,0;
 (. . 84)

(
12,0 32,0

21859—78)
:

	°	^	d		<U	/ L			S	1000 ., ,
						±0 3				
2	12,0	15	11,0	19,0	22 1 ,5	29	28	10	19	75
	32,0	35	29,0	40,0	45 2	46	45	15	41	438

« 1000 ., , ». : 17 21; 25 30;
145 140; 433 438;
: « . , -
, ».

(2 1989 .)

2 21859—78

(10 04.10.96)

2277

:

« 1 :
«
, , . 2 4.

15763—91».

(. . 18)

2. . :/;
 : « D_y » « -
() $DN(D_y)$ »;
« D ». : 14 (14).
 d_v : 27 ^ 26 1,5 (27 2);
 S : 7 9;
/. :
1—2,5 3,0; 4,0 4,5;
2 — 7,0 8,0; 9,0 10,0; 11,0 12,0; 14,0 15,0; 18,0
19,0; 23,0 24,0; 29,0 30,0 (2);
3—3,0 4,0; 4,0 5,0; 5,0 7,0; 6,0 8,0; 7,0 10,0;
10,0 12,0; 13,0 16,0; 19,0 20,0; 22,0 25,0; 28,0 32,0;
« 1000 ., , ».
— 2: : « »;
«2. ».
3, 4 :
«3. ()
— 15763—91, 3; —
22525—77, 2.
4. , , , ,
— , 15763—91».
(8 1998 .)