



23102—78

Connecting branches of small-sized board
pipe fitting. Construction and dimensions

23102-78*

4 1978 . N9 1228

1984 .

28.03.84 1082

01.07.79

01 07 9

1.

(40 $\frac{D_y}{l^2}$), 2 25

4,0

2.

1 —
2 —
3 —
3.

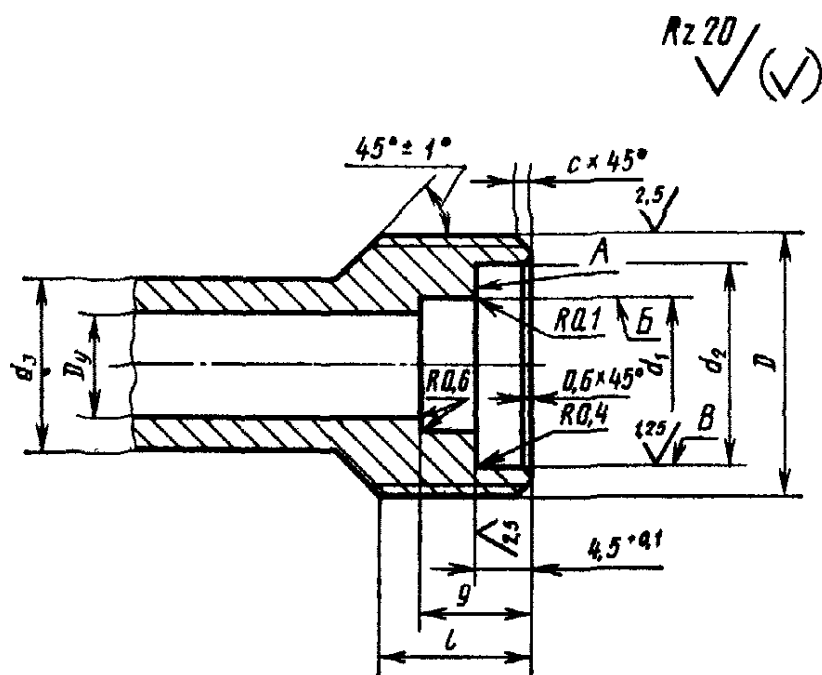
1 — . 1, . 1;
2 — . 2, . 2;
3 — . 3, . 3.

*

(1984 .) 1984 . (1, 2, 10—80; 7—84).
1980 e,f

©

, 1985



Черт . 1

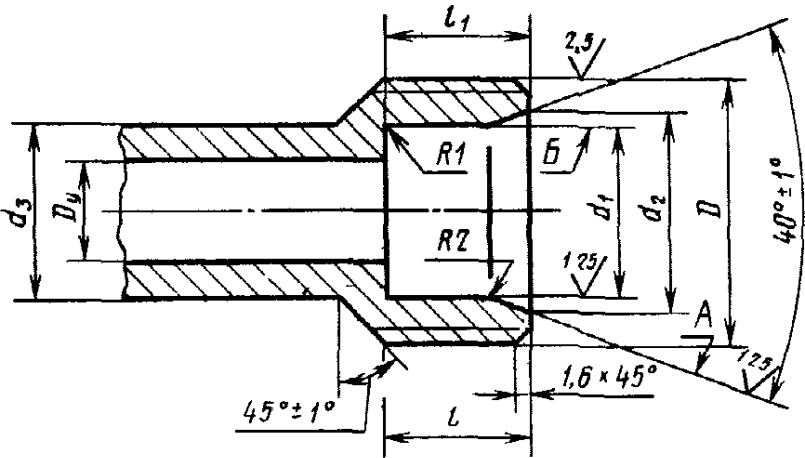
	D	d_i / 8	d_3 8	4	i		
2	10 1	4	7	7	10	1,0	
3	12 1	5	8	8	11		1,6
4		6	9	9			
6	16 1.5	8		11			
8	18 1.5	10	13	13			
10	20 1.5	42	16	15			
15	27 1.5	17	21	20	13	1,6	
20	1.5	22	26	26			
25	1.5	27	31	31	15		

1

$D_y 10$:

1—10

23102—78



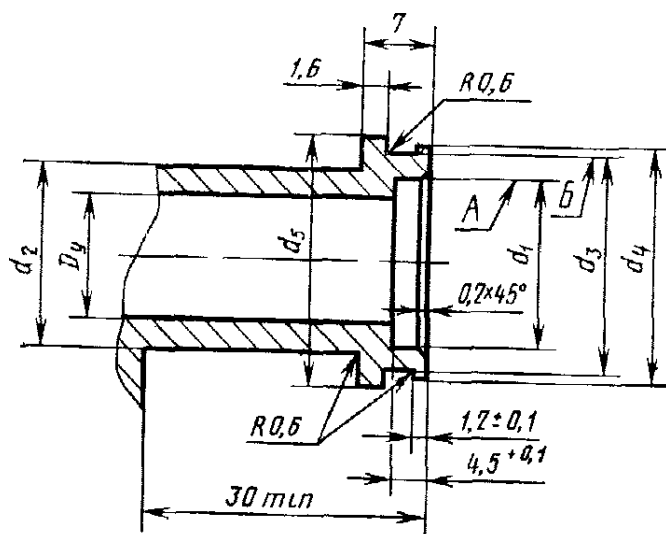
Черт. 2

	<i>D</i>	$\frac{d_i}{no. 8}$	<i>d.2</i>	$\wedge 3$	<i>l</i>	<i>/i</i>
4	16 1.5	9	10,5	9		*7
6	18 1.5	11	12,5	11	11	
8	20* 1,5	13	14,5	13		11
10	22 1.6	16	17,5	15		
15	27 1.5	21	22,5	20	13	13
20	1,5	27	28,5	26		
25	39 1.5	32	33,5	31	15	15

2

£> 10 :

2—10 23102—78



Черт. 3

	d_1	d_2	d_3	d_4	d_5
2	6	5,2	8,4	10,0	13
3	7	6,2	9,4	11,0	14
4	8	7,2	10,4	12,0	15
6	10	9,2	12,5	14,1	17
8	12	11,2	14,5	16,1	19
10	14	13,2	16,5	18,1	21
15	19	18,2	21,5	23,1	26
20	24	23,2	26,5	28,1	31
25	29	28,2	31,5	33,1	36

3

 $D_y 10$:

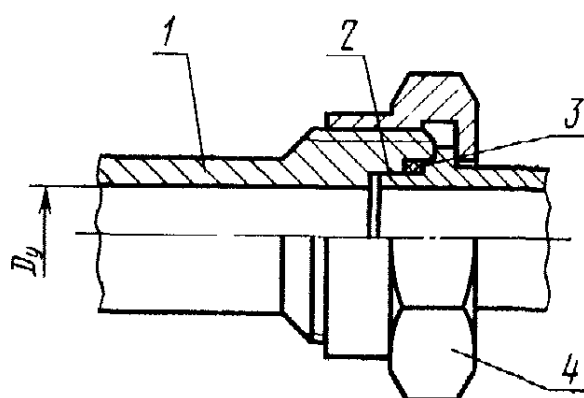
3—10

23102—78

4. -
5. (1), (2)
6. -
7. — 0,05 (1).
8. — 0,05 (2).
9. — 0,05 (3). 24705—81, — 6g
10. 16093-81. $\pm \text{---}^*JT14$ -
11. -

.1

1

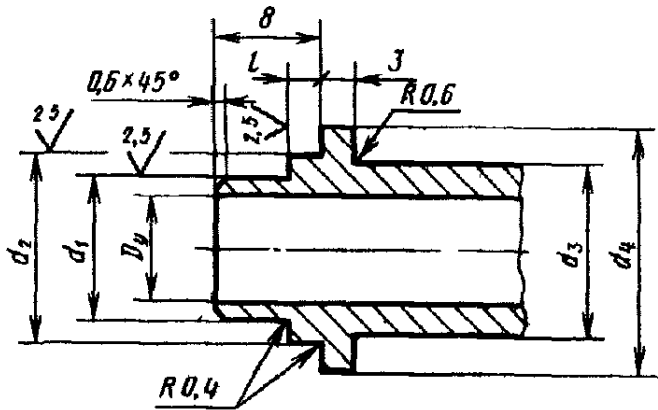

$$\frac{1-}{2-} \cdot 2 \quad \{ \cdot 2 \quad ; 3- \quad) \quad \frac{1-}{-} ;$$

1

<i>D</i>		
2	4	M1QX1 13957—74
3	5	12 1 13957—74
4	6	
6	8	16 1.5 16046—70
8	10	18 1.5 16046—70
10	12	20 1,5 16046—70
15	17	27 5 16046—70
20	22	1.5 16046—70
25	27	39 1.5 16046—70

()

vV)



Черт. 2

2

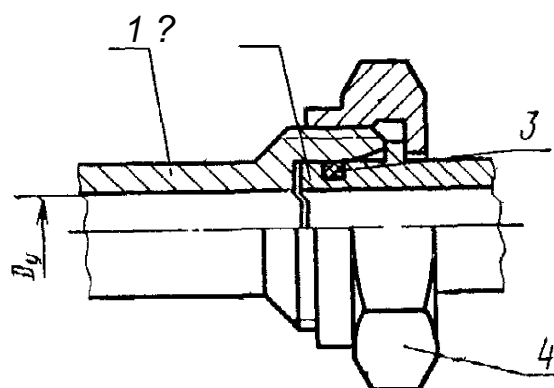
	<i>d_i</i> 9	9		<i>d_e</i>	*
2	4	7	5	8,2	
3	5	8	1	10,2	1,9
4	6	9			
6	8	11	10	14,2	
8	10	13	12	16,2	
10	12	16	14	18,2	1,3
15	17	21	20	25,0	
20	22	26	26	31,0	
25	27	31	31	37,0	

. 8 23102—7*

2.

. 3

. 3-

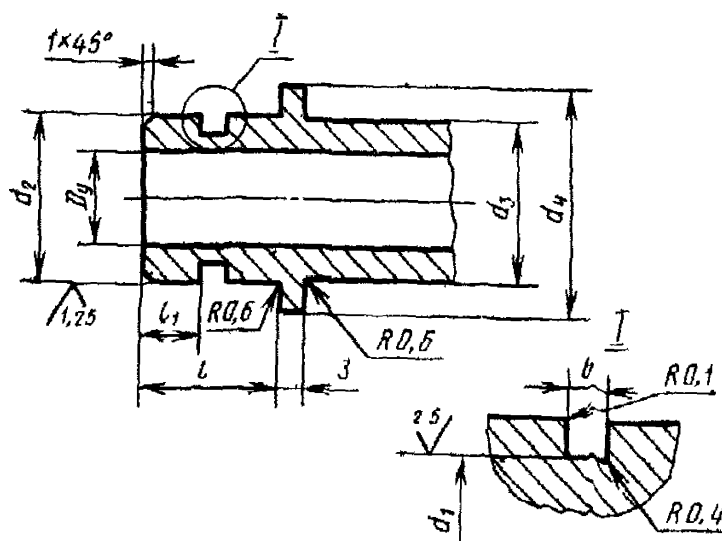


1— 2, 2—
3—) 4 (. 4 ; -
; 4— i -
16046-70
. 3

3

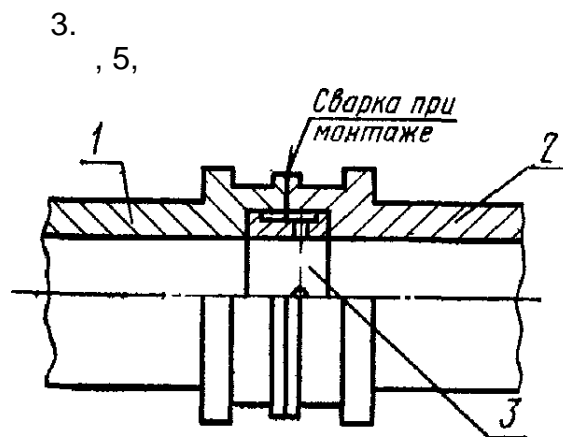
$D_y,$		
4	6	16 .5
6	8	M18XU5
8	10	M20XI.5
Vb		&
15	17	27 1.5
20	23	1.5
25	28	39 1.5

(»)



Черт. 4

	dt	di 9	d_A	di	b	l	h
4 .	5,9	9	9	14,2		8	2,5
6	7,9	11	10	16,2	2,6		
6	9,9	13	12	18,2			
10	12,1	16	14	20,2.		10	4,0
15	17,1	21	20	26,0	3,2		
20	23	2?	26	31,0		12	5,5
25	28	32	31	37,0		14	6,5



Черт. 5

4 0 8

Ez —

771 :

ist

5

°	d_i	d_3
2	5	6
3	6	7
4	7	8
6	9	10
8	11	12
10	13	14
15	18	19
20	23	24
25	28	29

(* , 1).

. 16 01.85

. 05 85 0,75 . 0,75

6000

8

. 0,40

« »

, 123840,

„ . 3.

, ,

, 12/14.

. 768

18

3 23102—78

-

19.12.88 4247

01.07.

3 1, 2.

: 3702.
:

*20/, %
vV) **3.2**
V (V);

zs , **1.25/0,8,**
vW
vHav;

3.

: **RZ20 .3,1,**
.
(

70)

(77

6—8

: «6,
— 0,05 (1).

7.
0,05 (2).
8.
0,05 (3)».

2, 4, 6.

Rz20 // \ **7.2**
| / 'v (V) > V V', V \ 25, 8/
(3 1989 .)