



## 24093—80

Threaded tube connections. Union passage elbows with  
the end for cutting ring. Construction

МКС 23.040.60  
41 9300

01.07.81

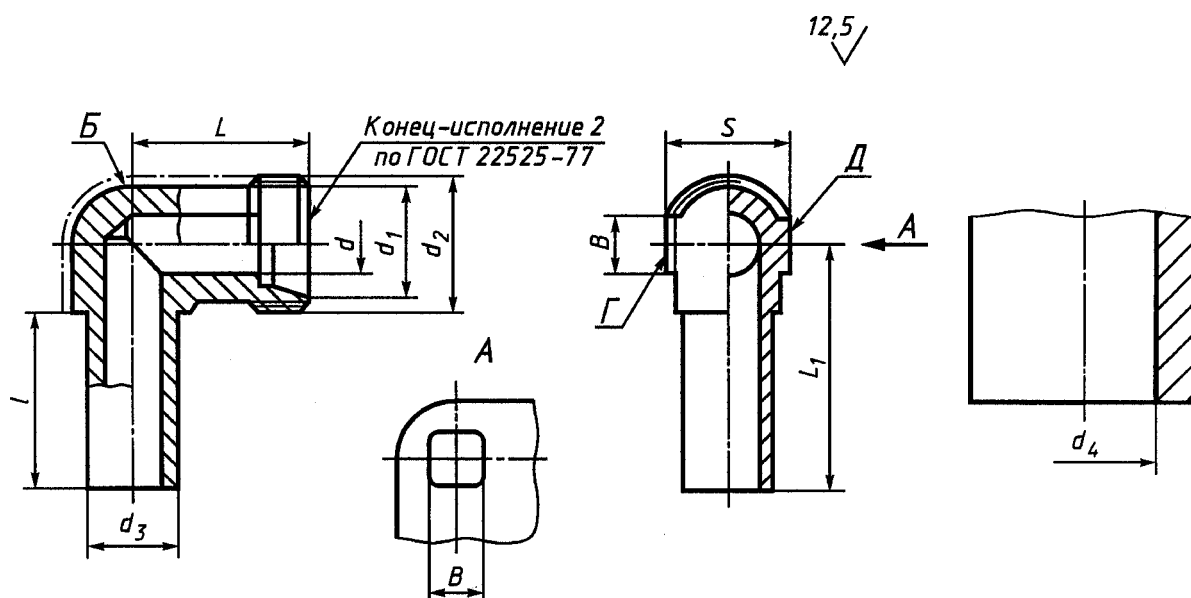
1.

24°.

.2 4.

15763.

(  
2. , . 2, 3).



©  
©

, 1980  
, 2004

-	$D_H$	$(DN(D_y))$	$d$	$d_i$	$<h$	$\pm<$	$d_\phi$	/	L	+ 0,5		S	1000 ..
								$\pm 0,3$					
2	6	4	4	10	M12 x 1,5	6	3,5	17,0	19	26,0	8	12	19
	8	6	6	11	M14 x 1,5	8	5,5		21	27,5			23
	10	8	8	13	M16 x 1,5	10	7,5	18,0	22	29,0	10	14	33
	12	10	10	15	M18 x 1,5	12	9,5		24	29,5		17	40
	15	12	12	19	M22 x 1,5	15	11,5	20,0	28	32,5		19	75
	(16)			20	M24 x 1,5	16		21,0		33,5		24	83
	18	15	15	22	M26 x 1,5 (M27 x 2)	18	14,5	21,5	31	35,5			105
	22	20	19	26	M30 x 2	22	17,0	23,0	35	38,5		27	146
	28	25	24	33	M36 x 2	28	23,0		38	41,5	36	226	
	(34)	32	30	40	M45 x 2	34	29,0	28,0	45	51,0	15	41	395
	35					35							
	42	40	36	46	M52 x 2	42	35,5		51	56,0	18	50	494
3	6	3	4	11	M14 x 1,5	6	3,5	20,0	23	27,0	8	12	32
	8	4	5	13	M16 x 1,5	8	4,5	19,0	24	27,5		14	44
	10	5	7	15	M18 x 1,5	10	6,5	20,5	25	30,0	10	17	59
	12	6	8	17	M20 x 1,5	12	7,5		29	31,0		81	
	(14)	8	10	19	M22 x 1,5	14	9,5	23,5	30	34,5		19	106
	16	10	12	21	M24 x 1,5	16	11,5	24,0	33	36,5		24	124
	20	12	16	26	M30 2	20	15,5	29,0	37	44,5		27	215
	25	15	20	33	36 2	25	18,0	31,0	42	50,0	15	36	327
	30	20	25	39	42 2	30	23,5	34,0	49	55,0		41	536
	38	25	32	46	52 2	38	29,5	37,0	57	63,0	18	50	849

- 1.
- 2.

= 8 : 2 =

2—8 24093—80

( 1, 2, 3).

3. ( ) — 15763,

3; — 22525, 2.

4. — 15763.

3; 4. ( 3).

24093—80 5631—86

24093-80		5631-86	
1	( , )	—	
2	; ; ; ;		
4	, , 15763		

.( , . 1).

**.4**

**2.**

**08.04.80 1589**

( 3 10 04.10.96)

•

4.

15763-91  
22525-77

$$\begin{array}{c} 1; 3; 4 \\ 3 \end{array}$$

5. \_\_\_\_\_, \_\_\_\_\_ (7—95, 11—95)

6. ( 2003 .) 1, 2, 3, 1987 .,  
1988 ., 1998 . ( 7-87, 2-89, 8-98)

• •  
• •  
• •  
• •

• • 02354 14.07.2000. 11.12.2003. 25.12.2003. • • • 0,93.  
• • • 0,40. 268 • 13107. • 1089.  
• 107076 • • 14.  
http://www.standards.ru e-mail: info@standards.ru  
— • « •, 105062 •, •, 6.  
080102