

24242-97  
( 9461-92)

,

,

3-2001

,

« 1 76  
« -  
-  
( - )  
-  
,  
-  
2  
( 11 23 1997 . )  
:

	« »

3 9461—92 « -  
» ,  
4 22 2001 . 92- 24242—97  
( 9461—92) 1 2002 . -  
5 24242-89

Hydraulic fluid power. Identification of component ports, subplates,  
control devices and electromagnets

2002—01—01

## 1

## 2

2.780—96

2.781—96

2.782—96

17752—81

26890—86

## 3

17752.

## 4

4.1

, —  
—  
L —  
—

24242-97

—  
S—  
V—

X, Y, Z —

4.2

4.3

4.4

2.781

4.5

2.782.

1.

2.780,

5

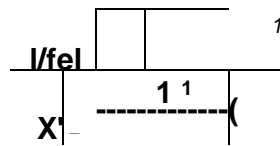
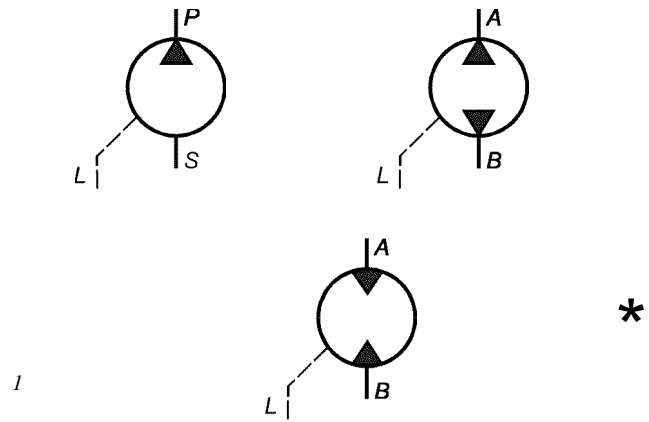
«

24242—97 ( 9461—92)

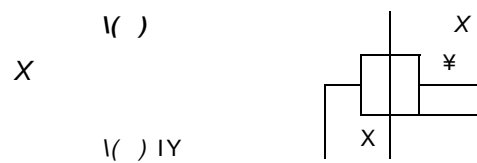
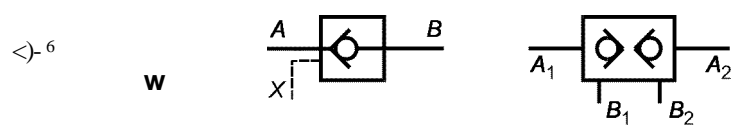
«

».

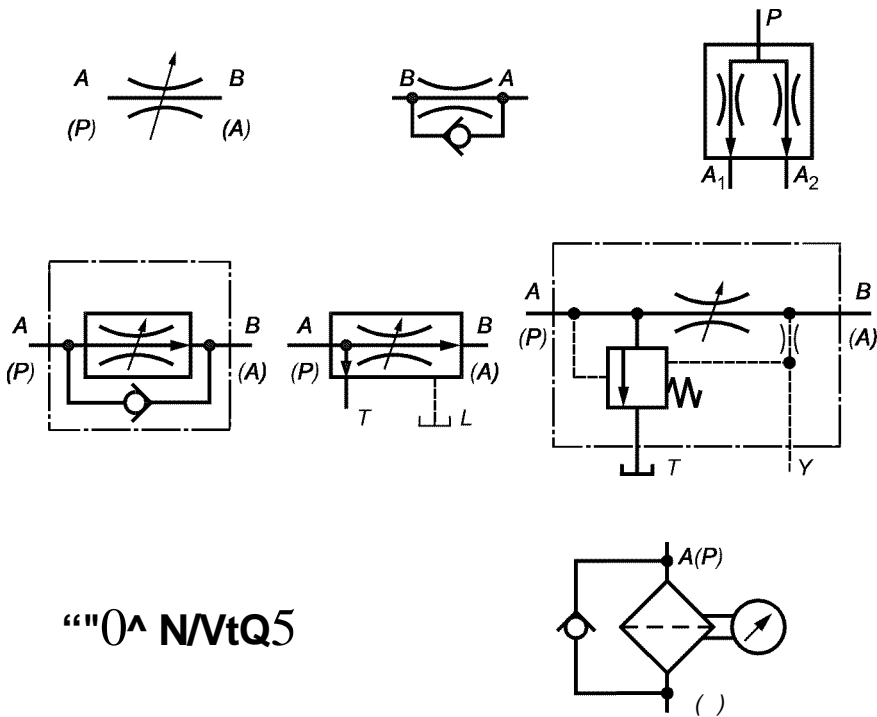
1 —



**c<sub>Mix</sub> Si**  $iW$   $X$   $W$   $,3$   $1$   $\%$   $W$



/



“”0^ N/VtQ5

m<sup>2</sup>

-4

( )

,

.1

,

,

.

( .1),

,

,

,

,

.2

,

,

,

,

,

,

.

,

,

.3.1

,

,

.3.2

—

,

.

.3.3

,

,

—

.

.4

,

(

,

,

).

—

,

—

,

—

.

.5

—

,

, —

,

.

.6

.6.1

:

—

;

—

(

,

,

,

);

(

).

X Y—

:

—

;

—

.

—

X

V —

,

.6.2

,

$L -$

.4 Y

### .6.3

---

**.7**

. 1 —

		2		3	4
		-			-
	1-	—			
	2-	—	—	—	
			—		
	1-	—	$X$	—	$X$
	2-	—	—	—	$Y$
	( )	$V$	$V$	$V$	—
		$L$	$L$	$L$	$L$

— )

26890 (

621.8.32/33:006.354

23.100

00

41 4400

•

•

,

,

,

,

,

,

,

,

,

02354 14.07.2000.  
.- . 0,75.

27.04.2001.

000

20.06.2001. . . 0,93.  
1298. . 634.

, 107076,

., 14.

— 66

”, 103062,

., 6.

080102



24242—97

.

-

,

,

-

11	,	-	'

( N° 12 2001 >