

c^ys^c?

25021-81

.

3

-

«...», «...» (), «...», «...»,
«...», «...», «...»

«...»

-

4 1981 . 5246

**Disk flexible couplings.
Main data and dimensions**

2502I-8I

41 7119

1981 . N8 5246

4

01.01 1983 .

01.01 1988 .

1.

4 200 - ,

1, 2, 3, 4'

15150—69.

2.

1 —
2 —

1 —
2 —

3.

12080—66.

4.

23360—78.

5.

8908—81.

di— 9

6.
20 1412—79.

7. 20 1412—79.

8. 35 1050—74.

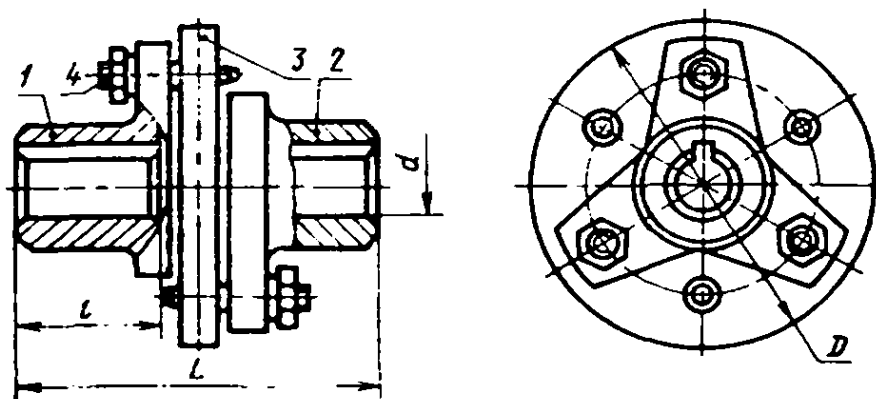
10 ; 270—75 —

150 %;

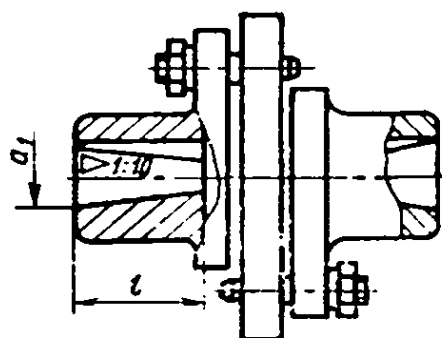
263—75 55 ... 70 ; 270—75 —

9. 30 %.

Тип 1



Тип 2



1, 2—полумуфты; 3—диск; 4—палец

Примечание. Чертеж не определяет конструкцию муфты.

Размеры в мм

Номинальный крутящий мо- мент, Н·м	<i>d</i>	<i>d</i> ₁	<i>d</i>	<i>d</i> ₁	<i>D</i> , не бо- лее	<i>L</i> , не более				<i>l</i> , не более				Максимальная крутящая момент при кратковре- менной перегруз- ке, Н·м	Частота враще- ния, с ⁻¹ , не бо- лее	Допускаемое смещение осей валов, не более		Масса, кг, не более
	Пред. откл.					Тип										угло- вое	ради- альное, мм	
	H7	H9	H7	H9		Исполнение												
	1-й ряд		2-й ряд															
	1	2	1	2		1	2	1	2	1	2	1	2					
4,0	8	—			56	65	—	45	—	22	—	15	—	10	100	1,0°	0,40	0,4
	9	—																
	10	—																
	11	—																
8,0	10	—			63	70	65	55	—	35	22	18	—	20	83		0,50	0,6
	11	—																
	12	—																
	14	—																
16,0	12	—			80	90	80	65	—	32	28	22	—	40			0,75	0,8
	14	—																
	16	—																
	18	—																
31,5	16	—			100	110	90	85	63	42	30	32	20	80	67	0,75°	1,00	1,4
	18	—																
	—	19																
	20	—				135	105	105	80	52	38	40	28					
	22	—																

		L, » * 1 1.								2. 5'8	« «			v s 53	
												-	*		
		1 1 i f 1													
1»>	2-	t	2	2 1	1	2	1	2	5 5,5 5 £	; s*					
63,0	20	—	125	135	105	105	80	52	38	40	26	160	67	1,00	2.8
	22	—													
	—	24													
	25	—													
125.0	28	—	160	125	125	90	63	44	46	28	320	50	0,75*	1,25	3,5
	25	—													
	28	—													
	30	—													
200,0	32	—	160	205	160	165	125	82	60	63	40	500	50	1,50	6,2
	35	—													
	36	—													
	30	—													
	32	—													
	"35	—													
—	38	180	265	210	230	175	112	84	88	60					
40	—														
—	42														

1 125 - , ,
1 d=32 , ,
3:
125—32—1—1— 25021—81
, 2:
125—32—1—2— 25021—81
1 , 1 d=32 ,
2 2 d=36 , -
, 2:
125—32—1—1—36—2—2— 2 25021—81

• •
• •
• •

.29.12.81 , .26.02.82 0,5 . .0,35 .- . . .16000 3 .
« » ,123557, , ,256. .159 .,3.