



25609-83

£)

... , . . (); . . , ,
... ; . . ; . . ; . .

()

..

1982 - 305

27

Soft and tile materials for floor covering
Procedure for determining the heat absorption
value

25609-83

57 7000

27 1982 . 305

01.01.84

—), (-
,
-
.
,
().
,
.

1.

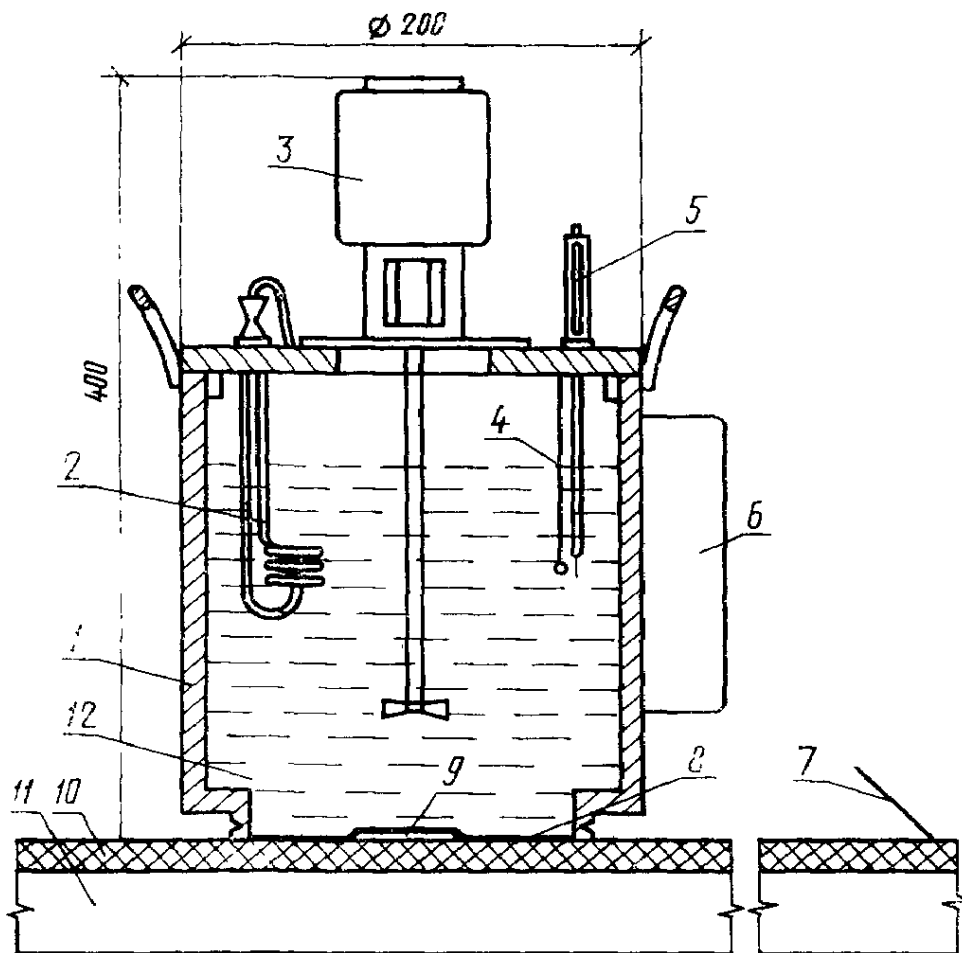
1.1. ,

1.2.
1,0 0

1,0X1,0 ,

2.

2.1.



1 — ; 3 — ; 6 — ; 4, 7 — 2 — ; 8 — , — ; 9 — ; 10 — ; 11 — (; 12 —

2.2.

200

0,1

500—2000

20—60

1300—2600

9371—75;

()

6616—74 (

3044—77),	(,	-
-			-
).	
25380—82,	1,5	() -11	-
			-
	-19/2,5-	1.	
2.2.1.			
6709—72 (4).	
		(7,0 ±0,5)	
[(0,07±0,005) / ²].			
2.2.2.			-
1,0X1,0X0,05	,		
±100 / ³	-		
2%.			
±1		200	-
2.2.3.			
		0,3X0,3X0,05	
		40 / ³	
15588—70.			
2.2.4.	:		
0—30—75	0—20—100	1,0	
		8711—78;	
		0,015	
	20 *		-
	0,05	0—20—50	
9245—79;			
	0 55 °	215—73;	
	5072—79.		
2.2.5.			-
		0,6X0,6X0,05	
	17622~72,		-
.			-
,			-
	2 (,	-
), —	5%.	
3.			
3.1.			-
			,
	(20±5) °		,
(60±10)%			-

3 . -

3.2. , -

3.3. 40 -
() -

3.4. ()

15 ° . 3-5.

.

3.6. 10 .

4.

4.1- -

4.2. 11 (3, 15, 30, 60 15).
2

5.

5.1. Y $/(\ ^2-)$ $[/(\ ^2- <^\circ)]$

$$= (-MI_{\text{iu}} + \Delta^3 + \Delta + -' + \text{---} + 2^4), \quad \wedge \quad (\approx 5)$$

[$/(\ ^2- >^\circ -)$];
..., $Mi, \dots Afis$ — ,

.4.1, .

5.2.

(.

. 2.1.6).

5.3.

0,001.

0,02.

5.4.

-

5.5.

,

.

$$/(2^*).$$

%

	,		
	I	II	III

02.03.83	12.04.83	0.5	0,36	-	16000	3	
«	»		123557,		256.	703	., 3.