

12-2005



2007

25682-83

Threaded pipeline connections
Hollow bolts.
Construction

MKC 23.040.60
41 9300

25 1983 . 1367

01.01.84

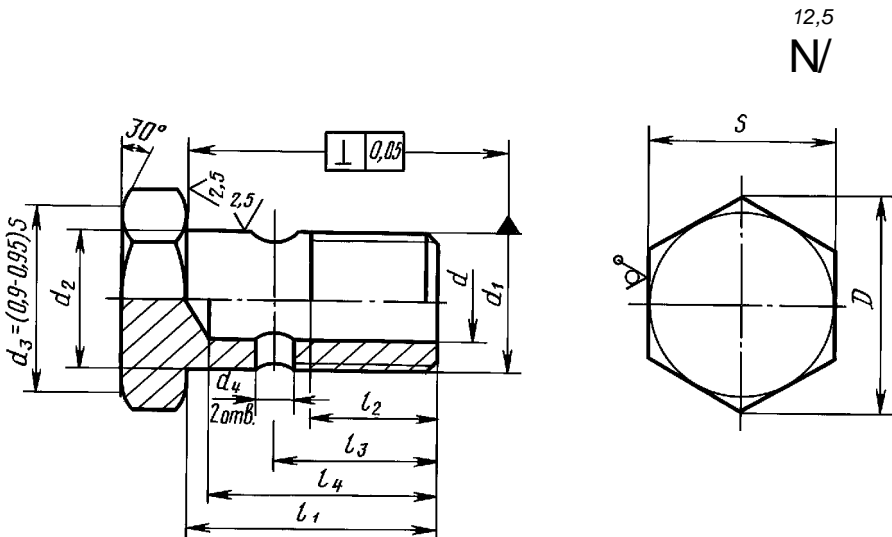
7—95

(11—95)

1.

2638—80.

- (, . 1).
2.
1 —
2 —
3.



(2007 .)

1,

1988 . (9—88).

©

©

, 1983
, 2007

	U X si 8 0 >> fi	& 2 X « h sg &	* 3 3 & « X 0 5 >>	d	4	h hl2	4 13	h		h		k		k		X 2 § 3 ft 2 ft	1000 „ , , ,							
																	1	2	1	2	1	2	1	2
								1	2	1	2	1	2	1	2									
1	10 (*100)	3	2,0	2,0	8 1	8	3,0	13,8	17	-	10	-	12,0	-	16,0	-	12	9,82	-					
		4	2,5	2,5														9,62	-					
		5	3,0	3,5														9,07	-					
2	16)	6	4,0	4,0	MIOxl	10	3,5	16,2	19	23	9	12	13,0	17,0	17,5	21,5	14	16,07	18,18					
		8	6,0	6,0	12 1,5	12	4,5	19,6	24	28	12	15	17,0	21,0	22,0	26,0	17	25,20	27,85					
		10	8,0	7,0	14 1,5	14	5,5	21,9	26	32		17	17,5	23,5	24,0	30,0	19	34,69	40,09					
		12	10,0	0,0	16 1,5	16	7,0	25,4	28	36	11	18	18,5	26,5	25,5	33,5	22	45,08	53,65					
		15	12,0	11,0	18 1,5	18	8,5	21,1	32	42		20	22,5	33,5	30,5	40,5	24	152,43	63,42					
		(16)	12,0	12,0	22 1,5	22		31,2	34	45		21	22,5			41,5	27	98,03	120,95					
		18	15,0	14,0			11,0	39	50	12	23	25,0	36,0	35,0	46,0	95,64		115,04						
		22	20,0	18,0	27 2	27	13,5	36,9	45	60	13	27	28,0	43,0	39,5	54,5	32	150,53	187,75					
		28	25,0	23,0	2	33	16,0	47,3	51	68	14	30	31,0	48,0	44,5	61,5	41	241,25	299,57					
		(34)	32,0	29,0	42 2	42	18,0	57,7	61	-	16	-	37,0	-	52,5	-	50	448,15	-					
		35	32,0		42 2													458,51	-					
				42	40,0	36,0	48 2	48	24,0	63,5	69	-		-	41,0	-	58,5	-	55	603,07	-			

$D_H = 4$: 1, 1 -

1-1-4 25682-83

(, . 1).

4. — 45 1050—88, 35 1050—88, 30

1414-75 10 10702-78.

5. — 15763—91.

06.06.2007. 25.06.2007. 60x84/*.

. . . 0,47. .- . 0,30. 174 . 505.

« », 123995 , ., 4.

www.gostinfo.ru info@gostinfo.ru

« »

« » — . « », 105062 , ., 6