



25749-83  
( 3445-81)

• • , • • , • • , • •

• • •

-

2012 22 1983

, 8.

• •

• •

. J7.06.83 . 30.06.83 0,7 . . 0,64 .- . . 12000 3  
« » , 123557, , 3  
, > . , 250. . 1408

III

**25749-83**Metal cap for glass package with neck crown — Type III  
Specifications

(CT 3445—81)

22

1983 . 2012

01.07. 84

01.01. 89

III 5717—81

3445—81

1. ,

1.1.

. 1.

1

и )	!o vie,) i	MI'IHhd <sup>l p</sup> ,	1	
III—38/ — / III—86/4 1. III—66/4 III—66/4 , III—66/4 III—82/6 , III—82/6C III—82/6 , III—82/6CA	I 2 ;>	38  82	1 <sup>3</sup>  4  6	-

{£}

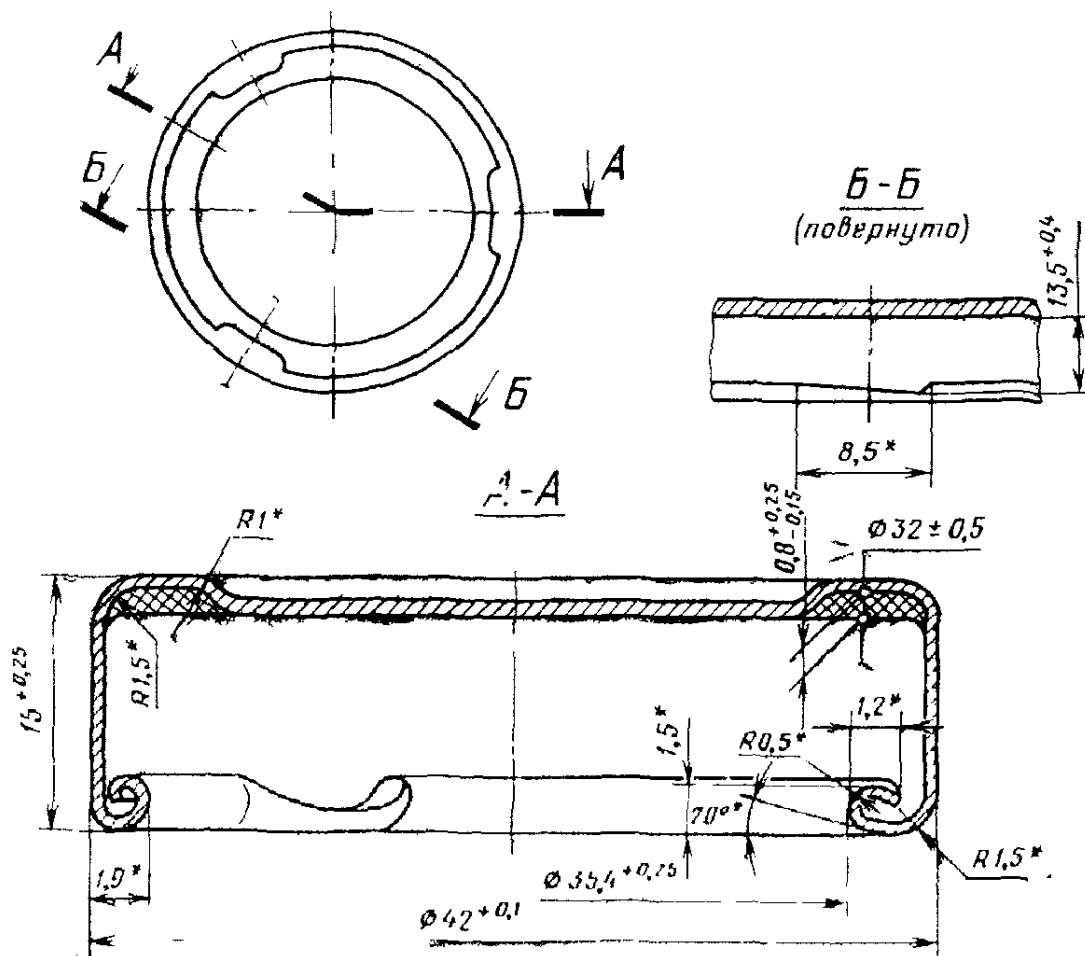
, 1983

. 1—3.

1.2.

— III;

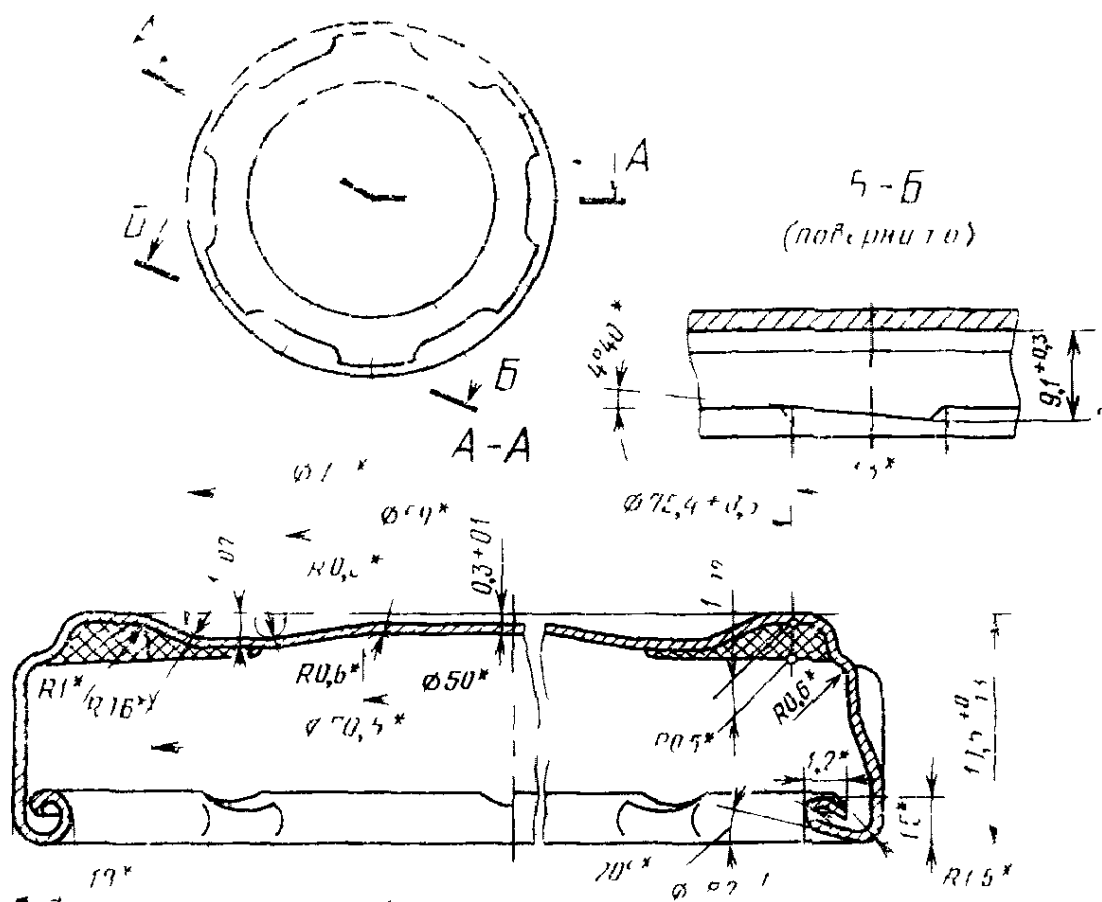
HI—38/3 , III—38/3



. 1



III—82/6 , III—82/6 , III—82/6 , III—82/6



3

2.

2 1

2 2.

\*

0,24 ± 0,02

5,6

HR 30 54—61

6,9

2,3

2 4

2.5.	-
2.6.	-
2.7.	-
0,2 2,	-
2.8.	-
2.9.	-
(121 ±2)° —	-
3% ; 3%-	-
30% ;	-
(12—15) % 15% 85%	-
2.10.	-
2874—73 2 .	-
2.11.	-
100° .	-
2.12. ^	-
2,5 , 1	-
0,35 .	-

. 6 257\*9—83

2.13.

2.14.

3.1.

3.2.

3.3.

. 3.

3.4.

2	
7	
1 2	1.1; 2.7; 2.8 2.10; 2.12

3					
1					
1	1 2	315 315	315 630	11 26	16 27

150—280 2-  
. 4.





2,5-

90°.  
4.1.2.

2:

( . ).

(7+<sup>00J</sup> ).

4.2.

2

4.3.

0,7—0,8

1,0 ,

2 .

4.4.

2.9

4.5-.

2.12

7761—75,  
2,5 ,

( )  
1 .

-

.

.

( . )

3. :

-

(

2 ).

1 , 30 ,

-

-

-

5. , ,

5.1. 13516—72

-

-

-

.

,

5.2. 50

5.3. -

:

- ;

- ;

;

;

( ;

-

);

;

;

;

;

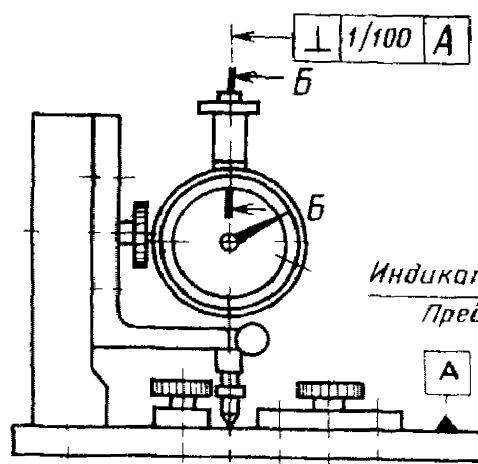
5.4. — 14192—77.

5.5. -

-

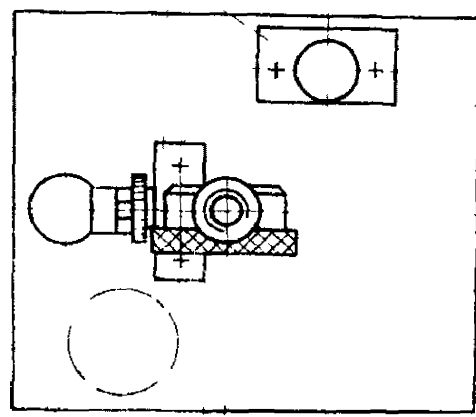
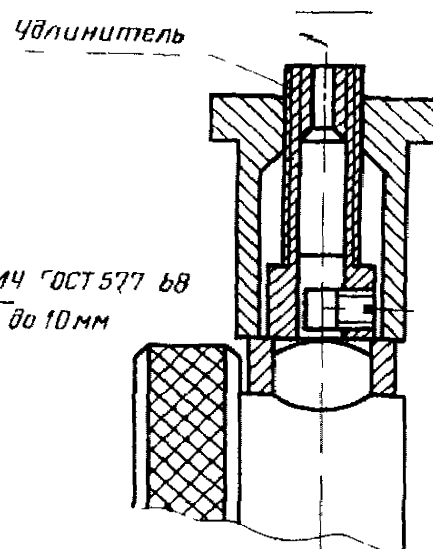
5.6. ,

80%.



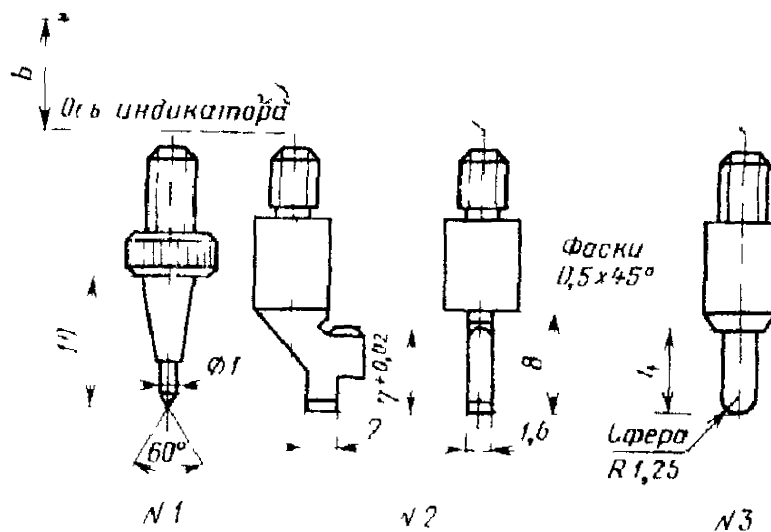
Сменные цуры

Индикатор часового типа ИЧ ГОСТ 527 68  
Пределы измерения от 0 до 10 мм



Местно усилен  
ножки цуры

Ось  
индикатора



	$d,$	
III—38	4,9 0,2	21,0 -t-0,15
-66	4,9±0,2	34,6±0,15
III-82	4,9^0,2	42,6 ±0,15

1 25749—83  
III.

13 05 88 1333

01 11 88

2 2

«2 2

25

2,

13345—85,

,+0,01  
0,25J<sub>q</sub> 02

(

HR 57±i

,

1 ,

0,24±0,02  
5 6  
HR 30 54—61  
6,9»

, ,

(

182)

(  
 2.10. : 2874—73 2874—82.  
 2.12. : 1 9,8 (1 ).  
 3,3. « 3. ».  
 7, 26 18; « » : 16 11, 27 19.  
 : « 150—280 »;  
 4 ;

4

	1 2	32 32	32 64	0 1	2 2

3 5.

; «

\*

,

,

-

,

. 3' 4,

-

,

. 3' 4».

5.1.  
5 6: 13516—72  
: «5 6.

13516—86.

1

15150—69».

( N9 8 1988 )

Me 2 25749—83  
III.

( 8 12.10.95)

1996—07—01


( 44)

( N92 25749—83)  
 « 2 6, 2 9, 2 10, 2 11, 4 1 2,  
 4 3 1 », 5717—81 5717—91  
 2 6 «2 6 , -  
 , »  
 2 — 2 6 1 «2 6 1 -  
 ,  
 , , -  
 1 1 -  
 »  
 4 — 4 3 1 «4 3 1  
 ( , , , ) -  
 ( ) , »  
 4 5 7761—75 « -  
 »  
 ( 5 1996 )