

32 (320 / 2)

32 (320 / 2)

26005-83

Pressure switches for  $P_{\text{nom}}$  up to 32 MPa (320 kgf/cm<sup>2</sup>).  
Specifications

41 4477

01.01.86

32 (320 / 2)

250 • .

( , . 1).

1.

1.1.

 $D = 4$ 

(100); 3 - 20,0 (200); 4 - 32,0 (320);  
 ( / 2): 1 — 6,3 (63); 2 — 10,0

( ):

4 15150

1.2.

. 1.

1

	, ( / ²)			( / ²) ,		-  3/ ,	, ,
	-	-	-	0,02 (0,2 / ²)			
-	6,3 (63)	7,0 (70)	0,6 (6)	0,4 (4)	0,85 (8,5)	6	2,2; (1,*)
-	10,0 (100)	11,0 (110)	0,8 ( )	0,7 (7)	1,2 (12)	10	
	20,0 (200)	22,0 (220)	1,0 (10)	1,2 (12)	1,8 (18)	20	
	32,0 (320)	35,0 (350)	3,0 (30)	1,5 (15)	2,2 (22)	25	

©

, 1983  
, 2002

	, ( / ²)			( / ²) ,		- ,	, ,
	-	-	-	0,02 (0,2 / ²)		3/ ,	
-	6,3 (63)	7,0 (70)	0,6 (6)	0,6 (6) 1,1 (11)	1,2 (12) 1,7 (17)	6	2,2; 1,04
-	10,0 (100)	11,0 (110)	0,8 ( )	1,0 (10) 1,8 (18)	1,8 (18) 2,3 (23)	10	
	20,0 (200)	22,0 (220)	1,0 (10)	1,8 (18) 2,8 (28)	2,7 (27) 3,2 (32)	20	
	32,0 (320)	35,0 (350)	3,0 (30)	2,2 (22) 3,5 (35)	3,3 (33) 3,8 (38)	25	

\*

( , . 1).

1.2 .  
.3—5

2.

. 1

			1/4; 10 1
			27 2
	250		.3
			.4
	.250		.5

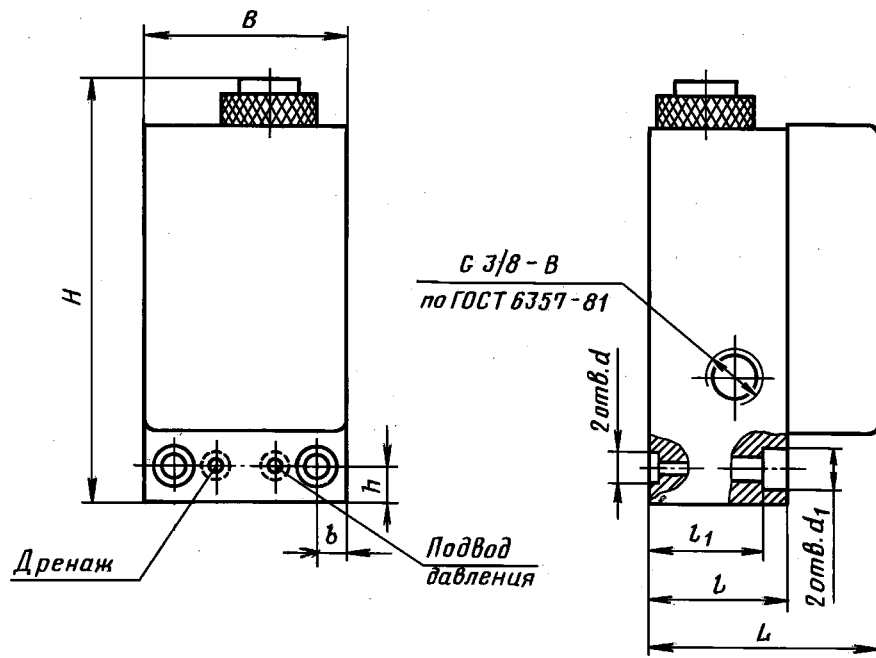
( , . 1).

1.3.

. 2.

1 2	41 4477 0012 41 4477 0014	3 4	41 4477 0015 41 4477 0010

1.4.  
.1,5 .3



Черт. 1

3

$d$	4			$L$	1	$h$		$h$
9	15	68	10	75	44	36,5	146	13

6,3 (63 / <sup>2</sup>)

1 26005—83 4

10,0 (100 / <sup>2</sup>),

2 26005—83 04

20,0 (200 / <sup>2</sup>),

26005—83 4

32,0 (320 / <sup>2</sup>),

4 26005—83 04

1.

( , . 1).

2.

2.1. 17411  
,  
2.2. 10 70 ° 10  
220 2/ ( ) 1  
45 ° .  
— 12- 17216  
25 .  
2.3. — 6357.  
2.4. , , 9601\*.  
2,5 :  
- 380 50 60 ;  
- 220  
2.4 . — 1 . , — 5 . 50 %.  
2.5.  
2.6. — .

3.

3.1. — 12.2.086 12.2.040.  
3.2. — IP55 14254.  
( , . 1).

4.

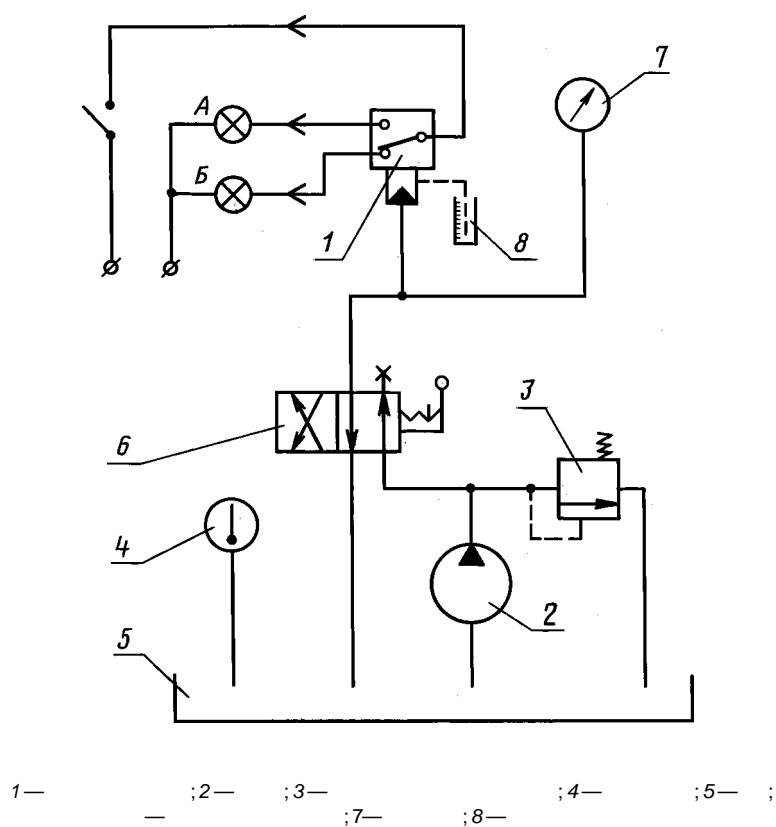
4.1. , ,  
- .  
4.2. ( )  
2.601.

5.

5.1. 22976.  
5.2. , , ,  
5.3. :  
- , 0,5 ;  
- ;  
- .

6.

6.1. , .2.  
\* 50030.5.1—99.



. 2

6.2.

6.3

0,5

6.1—6.3. (

6.4.

2-

6.5.

30

—15

(

1).

6.6.

6.7.

(

3 ).

**. 6      26005-83**

7. \_\_\_\_\_, \_\_\_\_\_,

7.1. — 15108.

7.1.1. 15623,

50 .

7.2. — .

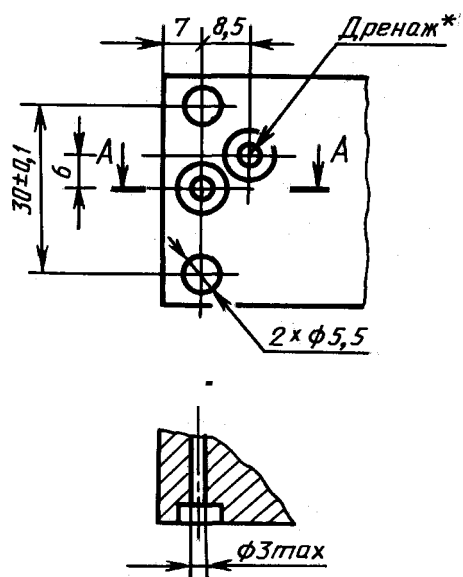
**8.**

8.2. — 18

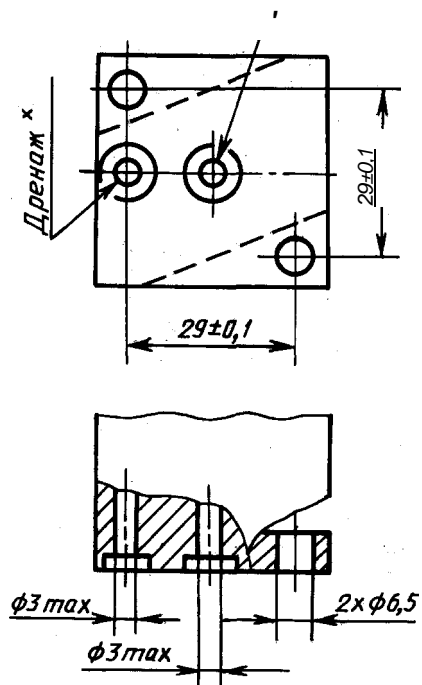
8.3.  $\frac{1}{2}$ ,  $\frac{1}{3}$ ,  $\frac{1}{4}$ ,  $\frac{1}{5}$ ,  $\frac{1}{6}$ ,  $\frac{1}{7}$ ,  $\frac{1}{8}$ ,  $\frac{1}{9}$ ,  $\frac{1}{10}$ ,  $\frac{1}{11}$ ,  $\frac{1}{12}$ .

1	62-11
2	62-11
3	62-11
4	62-11

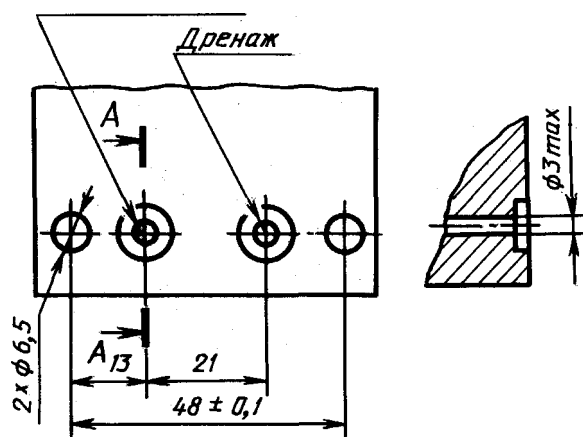




Черт. 3



4



Черт. 5

\*

2. ( , . 1).

1. -

2. 14.12.83 5897

3.

4. -

2.601-95	4.2
12.2.040-79	3.1
12.2.086-83	3.1
5959-80	7.1.1
6357-81	1.4, 2.3
9601-84	2.4
14254-96	3.2
15108-80	7.1
15150-69	1.1
15623-84	7.1.1
17216-71	2.2
17411-91	2.1
18617-83	7.1.1
22976-78	5.1

5. , \_\_\_\_\_ ( 3—93  
5-6—93)

6. ( 2001 .) 1, 1988 . ( 7—88)

02354 14.07.2000. 18.12.2001. 29.01.2002. 1,40. 0,85.  
233 3678. 95.  
, 107076, , 14.  
http://www.standards.ru e-mail: info@standards.ru  
— “ ”, 103062, , 6.  
080102