

—

2-96/70

,

1 - - -
() -
-
,

2 (6—94 21 1994 .) ,
:

3 , 25 1995 . 627
26218—94

1 1996 .

4 24439-80 26218-84

© , 1996

,

26218-94

3

3

1.

3.2

:

2;

1

2;

2

3;

3

3.

4

3 3

5.

80

101,

110,

3

15150:

-80-101-110-

26218-94

16 / :

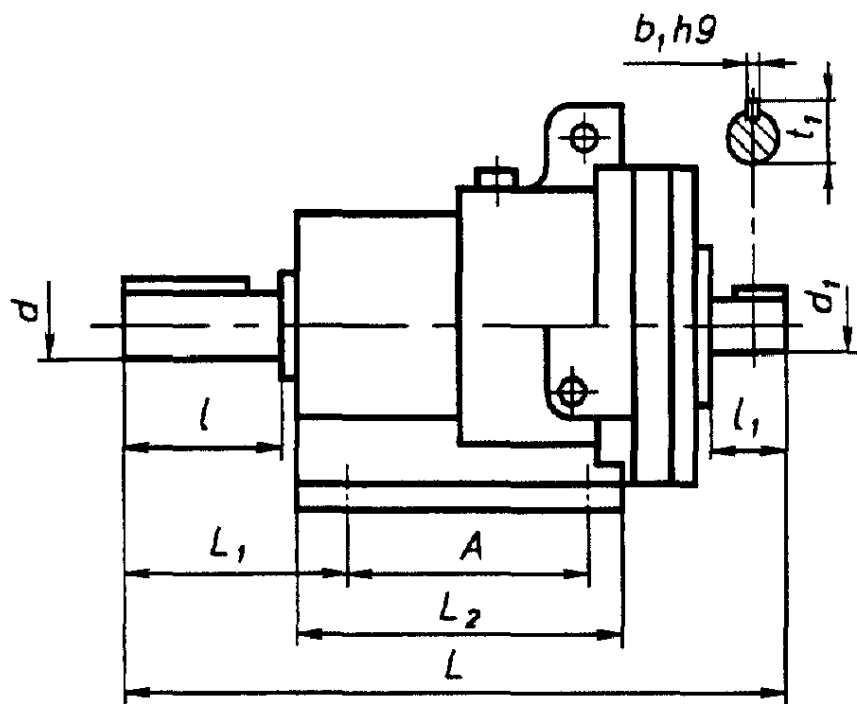
-8-16-110-

26218-94

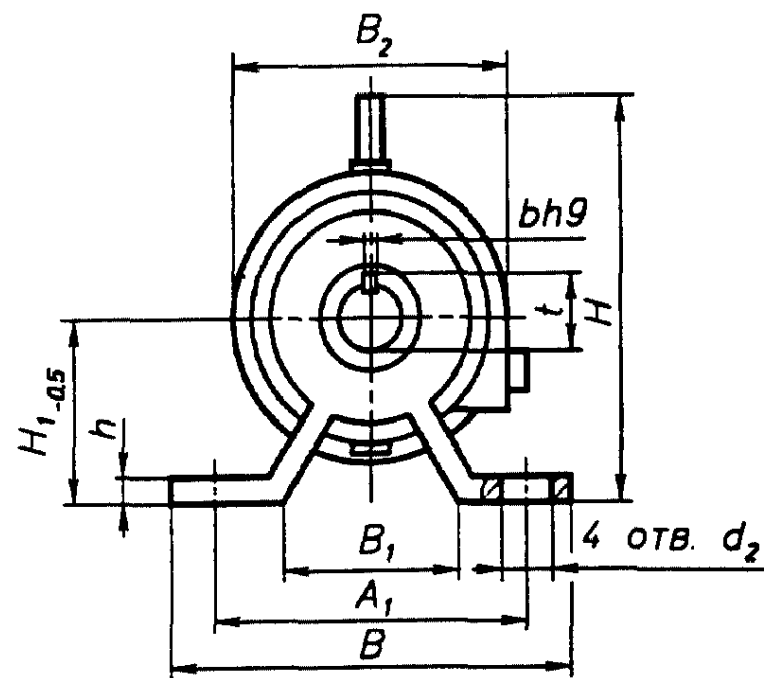
№ п/п	Наименование	Среднее значение		Среднее значение	Среднее значение	Среднее значение	Среднее значение	Среднее значение	Среднее значение	Среднее значение	Среднее значение				
		Среднее значение	Среднее значение												
1	—80, —80	80	180 160 160 150 110 90	204 164 135 101 80 67	7 9,0 12,0 16,0 18,0 22,4	3400	355	78 81 84 87 90	7,0	12,5	0,25	1500			
		80	80	50 80 67 50	28,0 35,5 45,0 56,0			55						3000	
2	—100, 3MB-1G0	100	350 350 320 320 270 220 180	259 204 170 128 101 84 63,5	6,3 7,1 9,0 12,0 16,0 18,0 22,4	4800	355	75 78 81 84 87 90 60	15	20	0,37	1500			
			160	50 84 63,5 50	28,0 35,5 45,0 56,0			56					0,55	3000	

№ п/п	Наименование	Единица измерения	Количество	Цена за единицу, руб.	Сумма, руб.		Всего, руб.	в том числе		в том числе	
					по плану	по факту		по плану	по факту	по плану	по факту
1	2	3	4	5	6	7	8	9	10	11	12
—125, -125	120	710	246	6,3	6700	355	75	30	45	0,55	1500
		710	204	7,1			78				
		630	153	9,0			81				
		600	122	12,0			84				
		560	101	16,0			87				
		450	76	18,0			90				
		340	60.5	22.4			65				
		320	50	28,0			59			1,1	3000
			76	35.5							
			60.5	45.0							
^160, -160	160	1250	275	6,3	9000	710	75	48	60	1,5	1500
			204	7,1			78				
			164	9,0			81				
		1125	135	12,0			84				
		1120	101	16,0			87				
		880	80	18,0			90				
		800	67	22,4			65				
		630	50	28,0			59			2,2	3000
			80	35,5							
			67	45,0							
	50	56,0									

-	-	-					%,															
						()					/											
—200, -200	200	2500	258 204 169	6,3 7,1 9.0	12500	710	75 78 81 84 87 90 65	80	150	2,2	1500											
		2250 2000 1750	125 101 80	12.0 16,0 18,0			3,0															
			1250	62 50 80 62 50						22,4 28,0 35.0 45.0 56.0		4,0	3000									
				—250, -250						240				4400	247 204 153 122	6,3 7,1 9,0 12,0	16000	1800	75 78 81 84 87 90	100	200	1500
														3900 3500	97 80	16,0 18,0			5,5			



I—



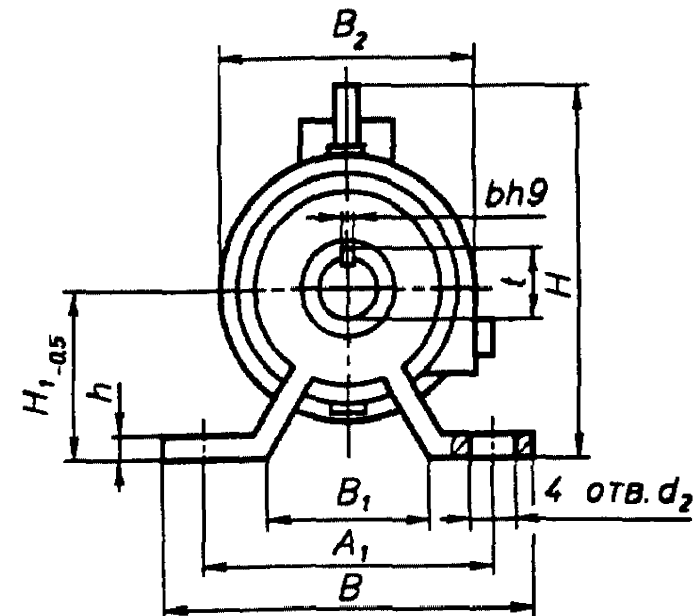
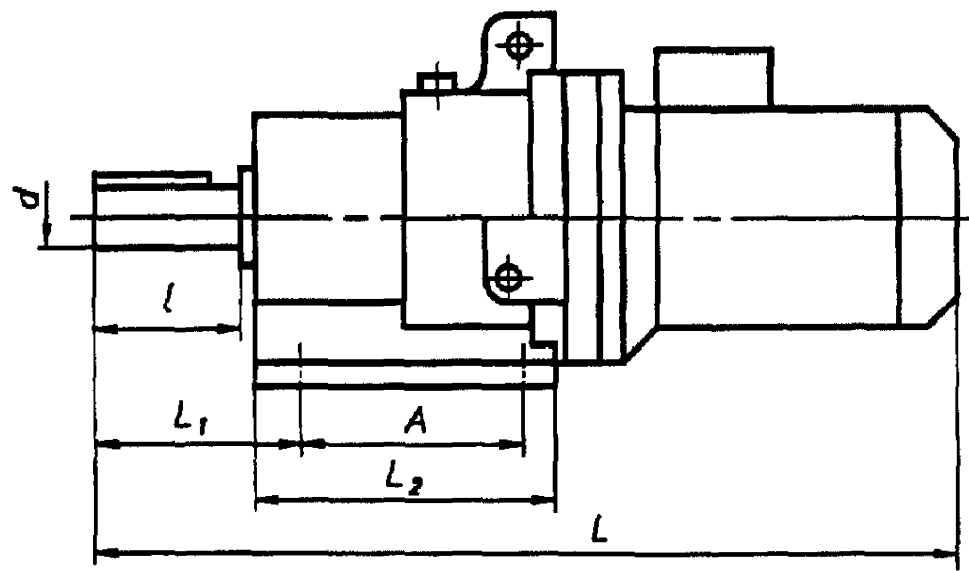
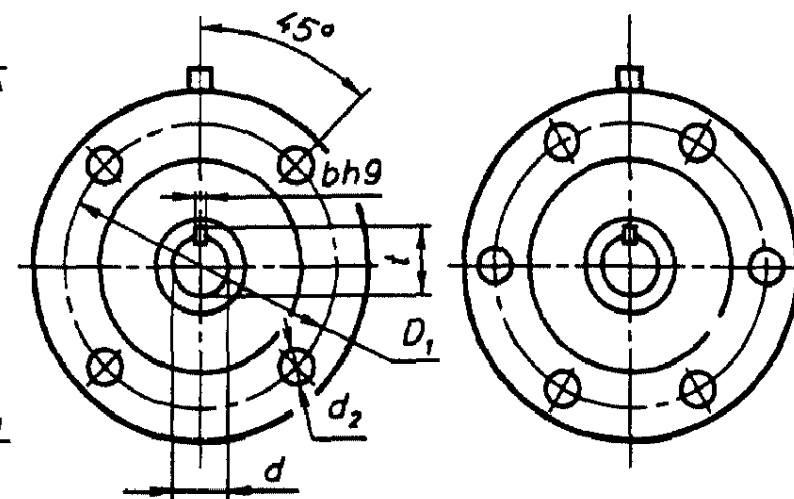
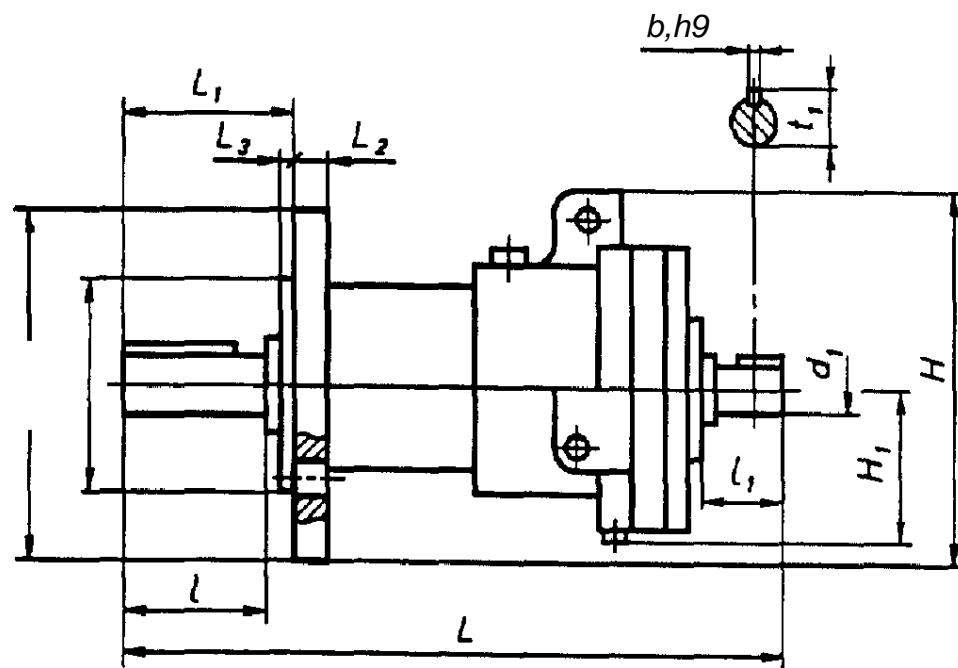


Рисунок 2 — Исполнение мотор-редуктора на лапах

	L											
-50	180									76	92	
—50	305	42	99	75		75		95	50	120	130	50
—63	215									90	120	
3MB-63	365	55		80	±0,25	100	±0,25	130	70	140	155	71
—80	265										140	
-80	416	60	130	100		130		160	80	160	171	80
—100	315									135		
-100	460	75	155	125		155		185	120	160	180	
—L25	395									170		
3MB-12S	555	105	195	155	±0,60	200	±0,60	240	150	200	225	100
—160	440											
-160	630		250	210		220		270	170	215	275	125
—200	550											
-200	780	145	290	220		240		300	170	265	320	150
—250	680											
-250	930	165	400	320	±0,80	360	±0,80	440	220	330	415	180

	h		h	Δ		rfl J6	Δh				t	
—50, —50	10	28	20	16		10	9	+0,15	5	3	18	11,2
			—			—						—
3B-63, 3MB-63	15	36	25	22		12	13	+0,18	6	4	24,5	13,5
			—									—
—80, —80		42	25	28		14	15	+0,43	8	5	31	16
			—			—						—
—100, —100	18	58	28	35		16			10	5	38	18
			—			—						—
—125, —125	20	82	28	45		18	19	+0,52	14	6	48,5	20,5
			—			—						—
-160, -160			36	55		20			16	6	59	22,5
			—			—						—
—200, —200	30	105	42	70		25	26		20	8	74,5	28
						—						—
—250, —250		130	58	80		32	32	+0,62	22	10	85	35
			—			—						—



Типоразмеры 50-160 Типоразмеры 200 и 250

3—

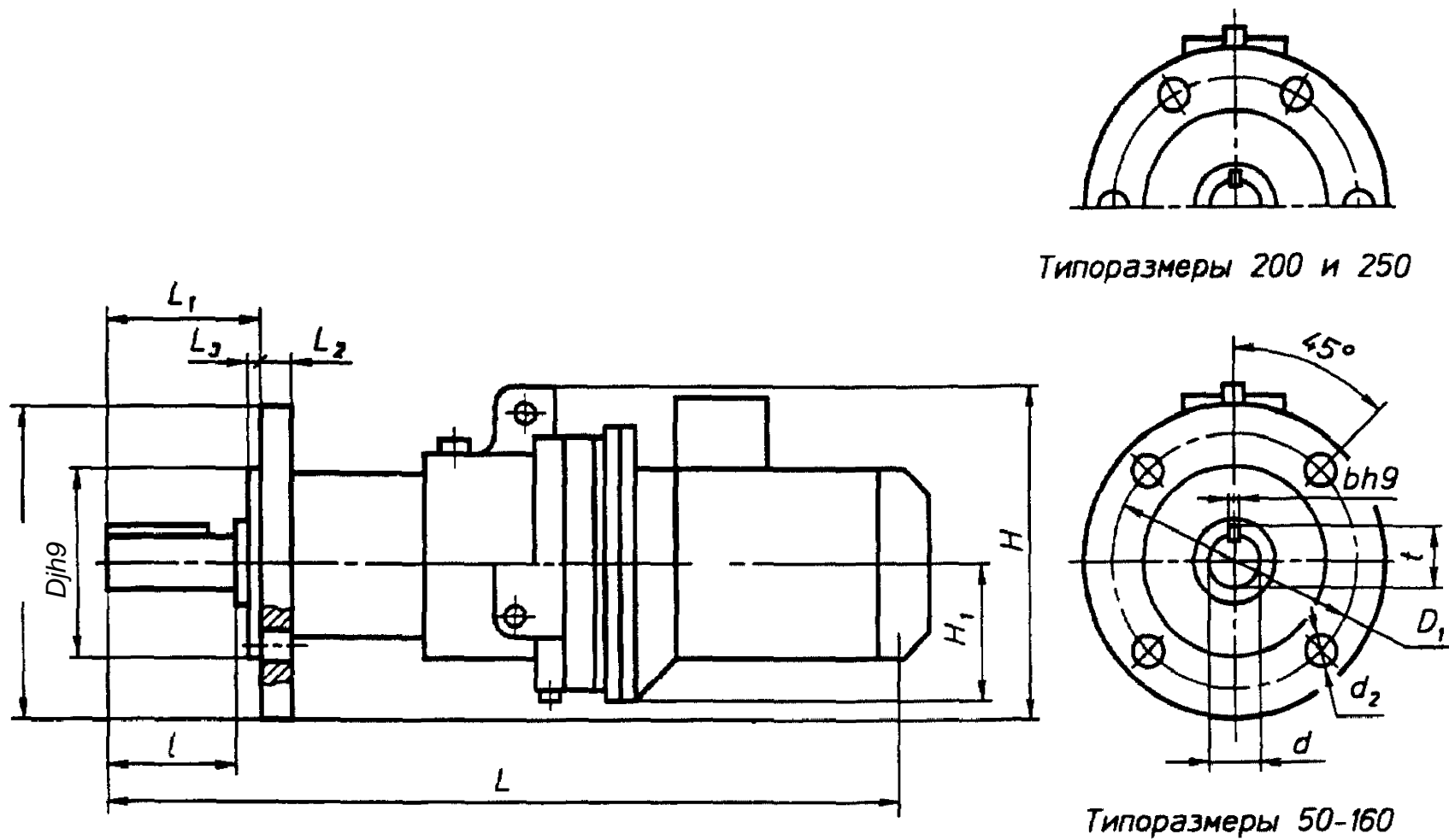


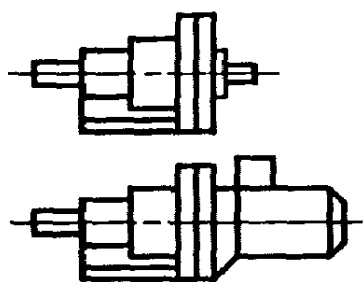
Рисунок 4 — Исполнение мотор-редуктора на опорном фланце

J

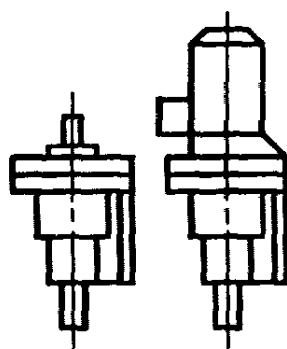
3

	<i>L</i>			<i>Li</i>			<i>D</i>	<i>Dv</i>	<i>f_t</i>	<i>d</i>		<i>r_{fi}</i>	<i>d_i</i>				*			1	<i>f_i</i>						
										Ho-			Ho-	1													
-50	160	33	10	2	85	40	85	70	55	16	j6	10	9	+0,15	4	28	20	5	3	18	11,2						
-50	305				130	60						—					9		—		18	—					
3B-63	215	50	15	3	130	50	130	100	80	22		12	13	+0,18		36	25	6	4	24,5	13,5						
3MB-63	365				155	70						—					13		—		—						
—80	265	49	18	4	160	60	160	130	100	28	k6	14	15	+0,43	42	25	8	5	31	16							
-80	416				171	80						—				15		—		—							
—100	315	64	18		180	70				35		16				58		28		10	5	38	18				
-100	460					80						—						—			—		—				
—125	395	89	20	5	225	90	200	160	130	45	18	19	+0,52	82	28	14	6	48,5	20,5								
-125	555				100	—					19				—		—		—								
—160	440				275	110				250	215				180		55		20	32	+0,62	105	36	16	6	59	22,5
-160	630																		—				—		—		—
—200	550	115	25	5	320	140	320	260	220	70	25	26	32	+0,62	6	105	42	20	8	74,5	28						
-200	780										—						—		—		—	—	—				
—250	680	140	30		415	170	380	330	250	80	32	32	+0,62	130		58	22	10	85	35							
—250	930										—					—		—		—	—	—					

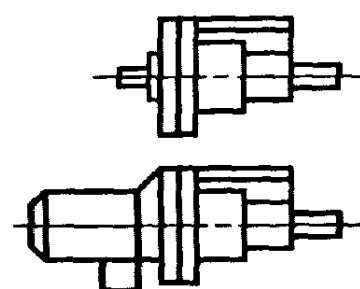
26218-94



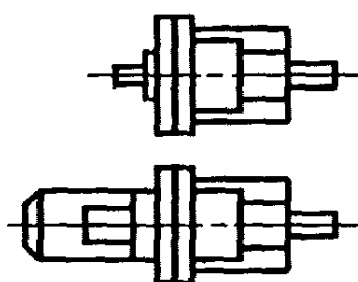
110



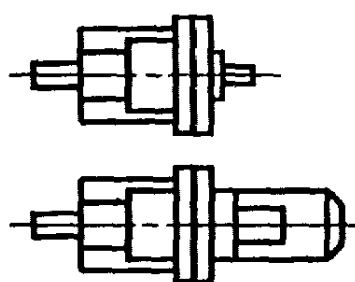
120



140



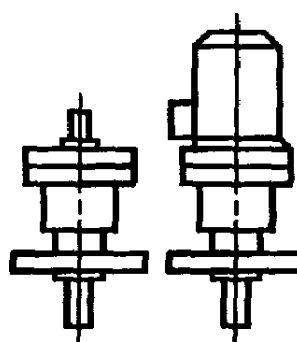
150



160



£



320

5—

-

26218-94

621.833-182.77:006.354	21.200	15	41 6100
:	,	-	,

021007 10.08.95. 23.04.96. 15.07.%.
1 6. - .0,90. 408 . 3606. .330.
107076, , ., 14.
— . “ ”
., 6.