

,

4-2001

,

1 - - 96,
) (-

2 12 20 1997 .)

:

	« »

3 2 2001 . 112- 26455—97 1
2002 .
4 26455-85

1	1
2	1
3	2
	6

Semifixed disk couplings.
Parameters, design and dimensions

2002—01—01

1

40 6300 - ,
, 4 15150.

1—3, 5,

2

9.301—86

9.303—84

9.306—85

380—94

1050—88

2283—79

4986—79

5915—70

6402—70

7817—80

10748—79

11371—78

12080—66

15150—69

23360—78

3 , ,

3.1 : ;

1— ;

2— ;

3— .

3.2 : , ,

1 1.

2 3

1.

1 .

8, , 2 3

$$8 = L_0 \sin \quad (1)$$

θ_0 — , .

3.3 1—3

1.

3.4 .

3.5 1, -

= 100 - , 1,

$d = 25$, , 3:

1-100-1-25- 26455—97

1, $d = 22$, 2,

$d = 20$:

2-100-1-22-2-20- 26455—97

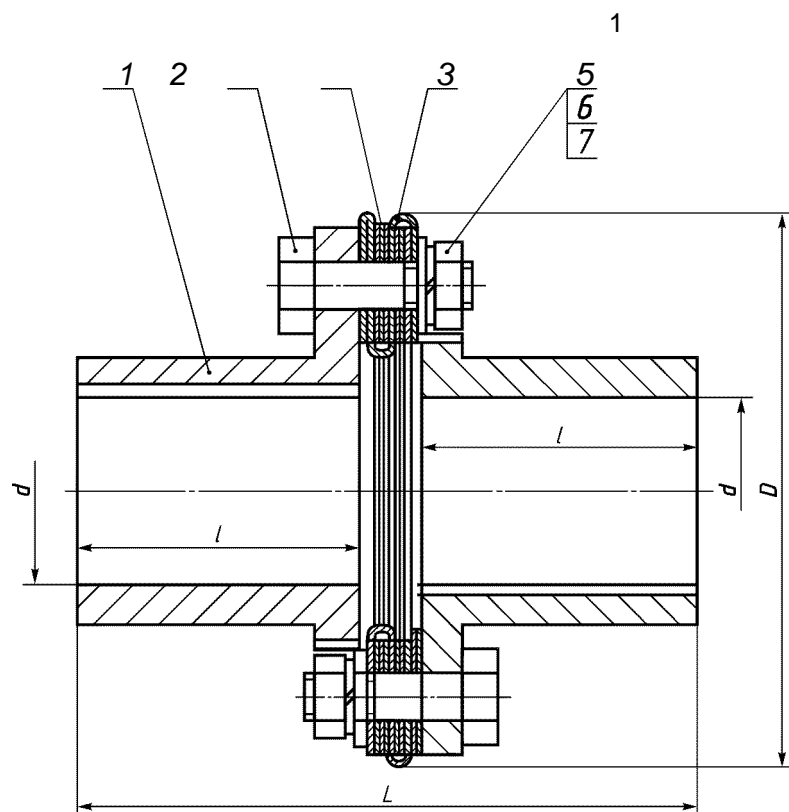
1

X <i>i</i> ,	d_7 1 (2)	D,	$\frac{1}{4}$	L		T, °			, , ,			
									1	2		
			1 (2)							1 (2)		
40	11	80	23 (20)	56 (50)	196 (190)	200	0,5	0°45'	0,43 (0,39)	1,35 (1,31)		
	12; 14		30 (25)	70 (60)	210 (200)				0,48 (0,46)	1,39 (1,37)		
	16; 18; (19)		40 (28)	90 (66)	230 (206)				0,56 (0,50)	1,47 (1,41)		
	20; 22; (24)		50 (36)	(82)	250 (222)				0,79 (0,66)	1,71 (1,65)		
63	18; (19)	90	40 (28)	90 (66)	230 (206)	180					0,99 (0,86)	1,87 (1,77)
	20; 22; (24)		50 (36)	(82)	250 (222)				1,09 (1,01)	2,01 (1,97)		
	25; 28		60 (42)	130 (94)	270 (234)				1,33 (1,11)	2,21 (1,99)		
100	20; 22; (24)	100	50 (36)	(82)	250 (222)	165					1,17 (1,13)	2,07 (2,03)
	25; 28		60 (42)	130 (94)	270 (234)				1,41 (1,29)	2,31 (2,13)		
	(30); 32; (35); 36		80 (58)	170 (126)	310 (266)				2,53 (2,23)	3,13 (3,07)		
160	(24)	120	50 (36)	112 (84)	294 (266)	145	1,0			1,73 (1,63)	3,01 (2,91)	
	25; 28		60 (42)	132 (96)	314 (278)			1,97 (1,85)	3,31 (3,21)			
	(30); 32; (35); 36; (38)		80 (58)	170 (126)	310 (266)			2,86 (2,49)	4,14 (3,93)			

1

X !	d_7 1 (2)	D,	$\frac{1}{4}$	L		T, - n			, , ,	
									1	2
			1 (2)				1 (2)			
250	28	130	60 (42)	132 (96)	314 (278)	130	1,0	0°45'	2,74 (2,54)	5,24 (4,96)
	(30); 32; (35); 36; (38)		80 (58)	170 (126)	310 (266)				3,28 (3,08)	6,00 (5,92)
	40; (42); 45		(82)	232 (176)	414 (358)				4,64 (4,42)	7,12 (7,34)
400	32; (35); 36; (38)	145	80 (58)	174 (130)	358 (314)	120			3,91 (3,73)	7,84 (7,60)
	40; (42); 45; (48), 50, (52)		(82)	234 (178)	418 (362)				6,23 (5,97)	11,38 (10,16)
630	(38)	160	80 (58)	174 (130)	418 (374)	100			4,49 (3,99)	9,85 (9,35)
	40; 42; 45; (48); 50; (52); 55; (56)		(82)	234 (178)	478 (422)				8,05 (7,77)	13,45 (13,13)
	60; (63)		140 (105)	294 (224)	538 (468)				10,97 (10,39)	16,33 (15,75)
1000	45; (48); 50; (52); 55; (56)	180	(82)	235 (179)	480 (424)				7,58 (7,44)	13,66 (13,52)
	60; (63); (65); 70; (71)		140 (105)	295 (225)	540 (40)				13,16 (12,90)	19,24 (18,98)
1600	(52); 55; (56)	200	(82)	235 (179)	480 (424)	93	1,5		8,73 (8,60)	17,74 (17,60)
	60; (63); (65); 70; (71); (75)		140 (105)	295 (225)	540 (470)				14,11 (13,87)	23,12 (22,88)
	80; (85)		170 (130)	355 (275)	600 (520)				20,39 (18,47)	29,40 (27,48)
2500	60; (63); (65); 70; (71); (75)	230	140 (105)	300 (230)	550 (480)	83			15,91 (14,63)	31,23 (30,13)
	80; (85); 90; (95)		170 (130)	360 (280)	610 (530)				26,21 (24,59)	41,71 (40,09)
4000	70; (71); (75)	260	140 (105)	303 (233)	556 (486)	75			19,36 (18,52)	38,88 (38,04)
	80; (85); 90; (95)		170 (130)	360 (280)	610 (530)				29,22 (26,88)	48,74 (46,40)
	100,		210 (165)	443 (353)	696 (606)				43,78 (37,98)	63,30 (60,02)
6300	(85); 90; (95)	300	170 (130)	367 (287)	624 (544)	62	2,5	40,02 (36,34)	67,26 (64,12)	
	100; ; (120); 125		210 (165)	447 (357)	704 (614)			49,84 (47,24)	77,08 (73,66)	
	125; 130		250 (200)	527 (427)	784 (684)			59,28 (50,28)	86,52 (77,52)	

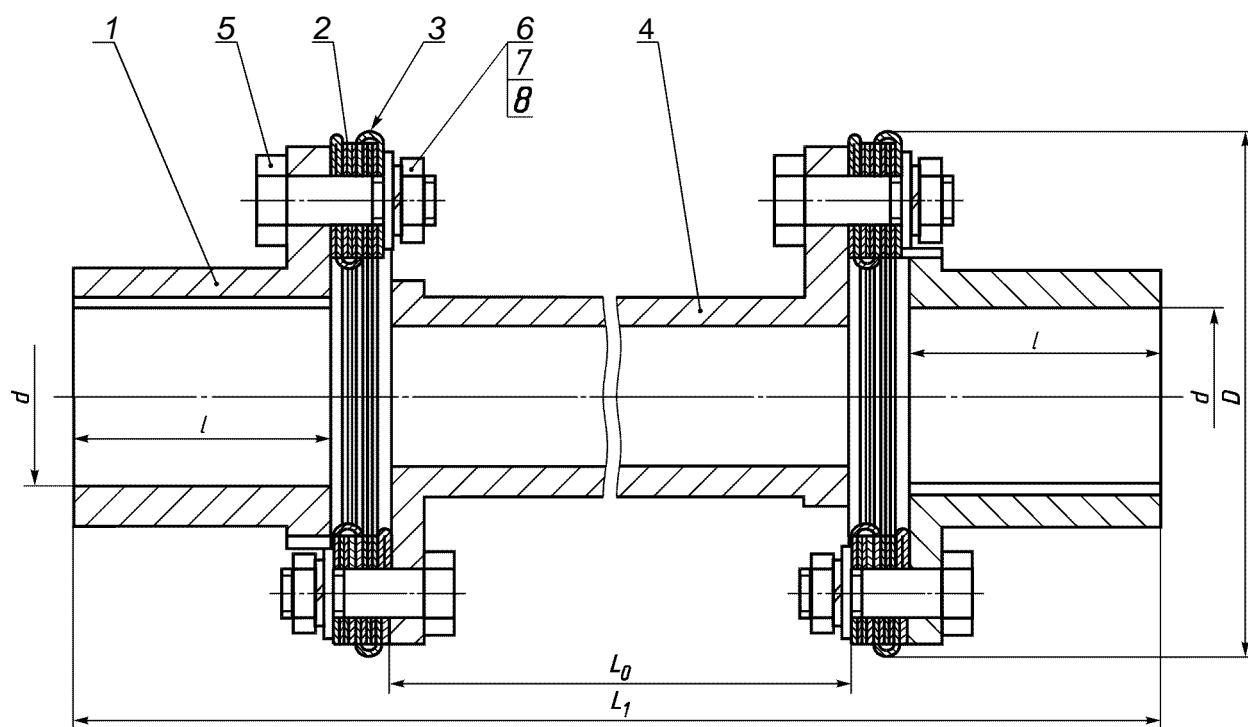
— 1



1 — ; 2 — ; 3 —
 ; 4 — ; 5 —
 11371; 7- 5915; 6 — 6402

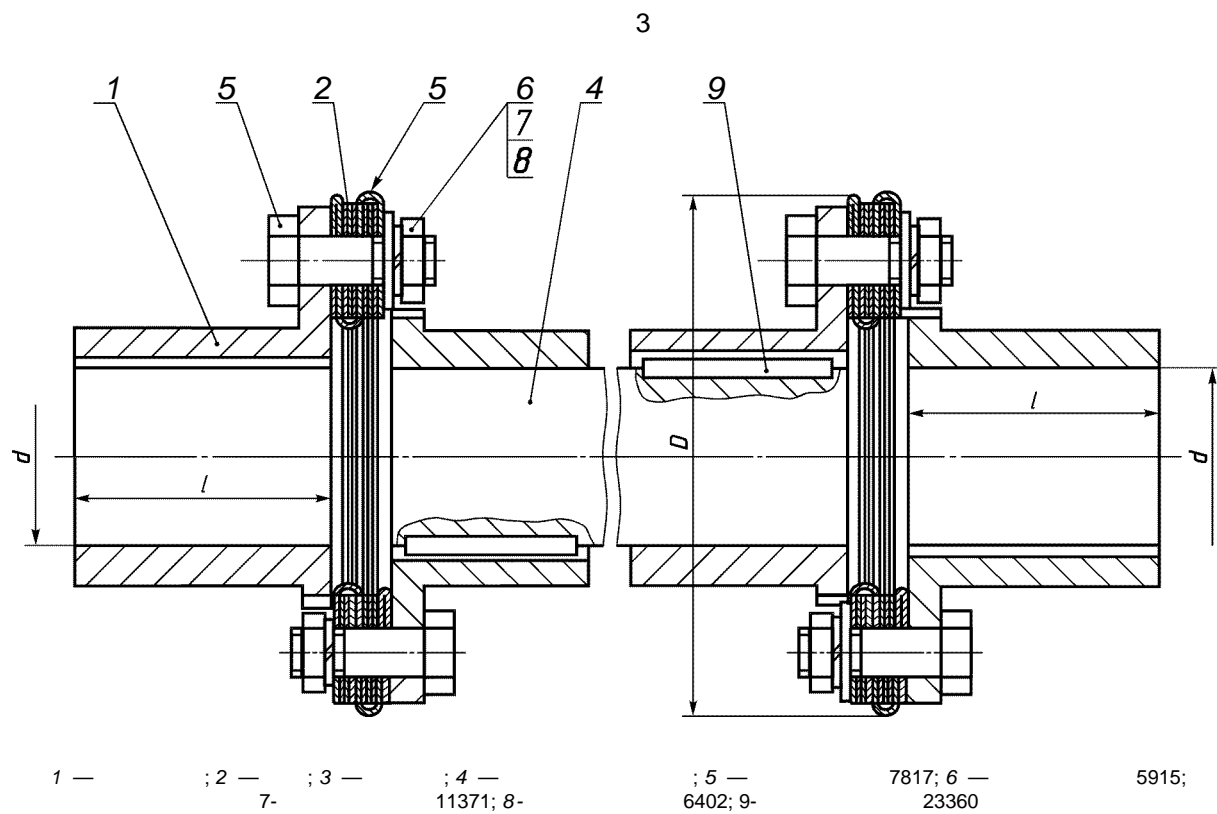
1

Тип 2



1 — ножТВМvejyra; 2 — ; 3 — ; 4 — ; 5 —
 11371\ 8- 6402 7817; 6 — 5915; 7 —

2

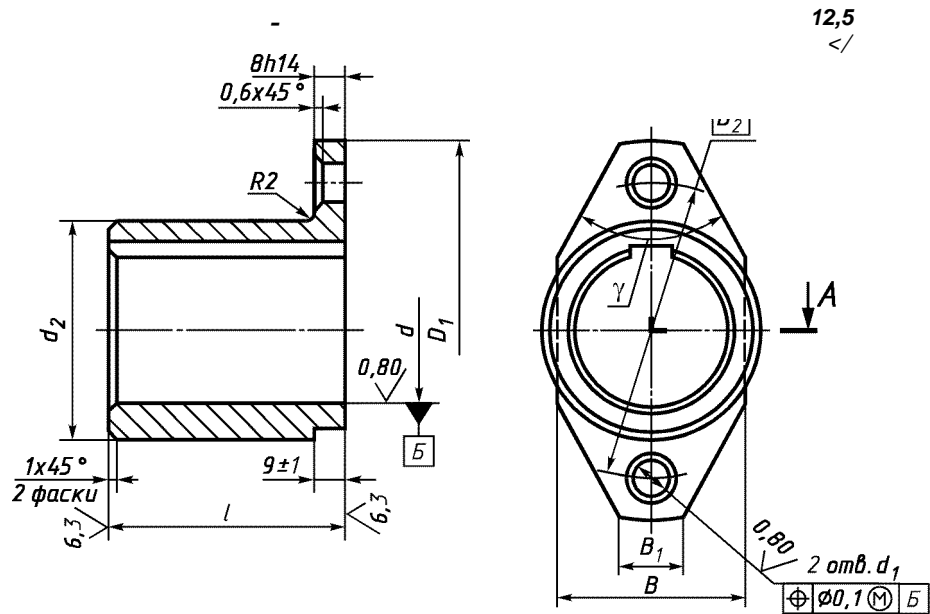


3

()

.1

- 40 100 - — ;
- 160 6300 - — .2 ;
- /— 1. .2;



.1 —

/ ,	4		(l	d\	d ₂ H\U	h 14		±	, ,
			7						
40	72	55	11; 12 14; 16 18; 19; 20 22; 24	9	18 22 28 36	34	15	45°	0,12 0,15 0,19 0,30
63	82	65	18; 19 20; 22; 24; 25 28		18 22 28	44	16		0,37 0,44 0,54
100	92	75	20; 22 24; 25 28 30; 32 35; 36	11	32 36 42 46 54	44	16	60°	0,46 0,51 0,60 0,82 1,01

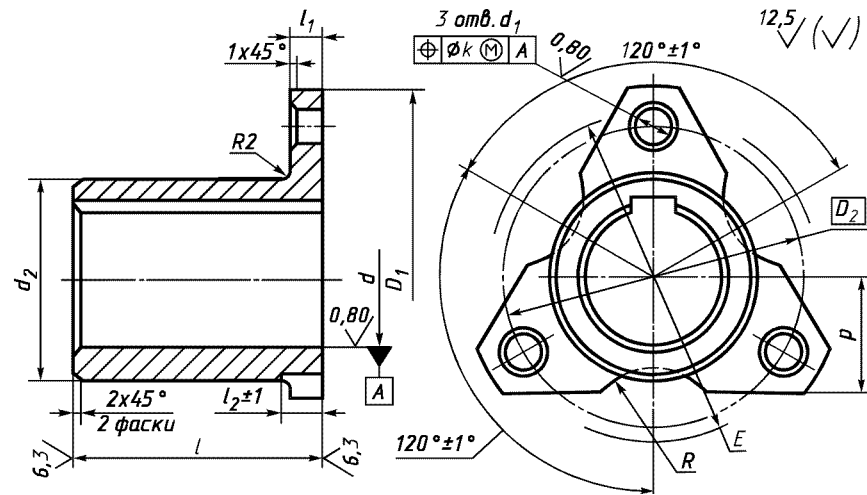


Рисунок А.2 — Полумуфта

. 2

‘	4		(l	d\	d ₂ h 14		R		li h 14	h	±	‘
			7			– 2						
160	105	85	24 26; 28 30; 32 35; 36 38	11	36 42 48 54 58	100	20	0,10	10	10	35	0,53 0,69 0,79 0,99 1,12
250	120	95	28 30; 32 35; 36 38; 40 42; 45	13	42 48 54 58 65	97	16		11	11	38	0,87 0,97 1,24 1,75 1,92
400	134	108	32 35; 36 38; 40 42; 45 48; 50; 52		48 54 58 65 75	108			44	1,11 1,28 1,62 2,03 2,53		
630	150	120	38; 40 42; 45 48; 50; 52 55; 56 60; 63	17	58 65 75 82 92	120	20	0,12	14	16	50	1,56 2,13 3,21 3,07 4,67
1000	165	135	45 48; 50; 52 55; 56 60; 63; 65 70; 71		65 75 82 92 95 105							1,95 2,71 2,93 4,58 4,55 5,72
1600	185	150	52 55; 56 60; 63 65; 70; 71; 75 80; 85		75 82 92 95 105 120	150	25		15	20	60	2,52 3,05 4,70 4,64 5,74 8,88
2500			60 63; 65 70; 71 75 80 85 90; 95	90 95 105 120 125 135	172	18		65	4,62 5,08 5,98 5,34 9,00 9,41 11,93			

, ,	4		<i>l</i>		<i>d</i> ₄		<i>R</i>		<i>h</i> h 14	<i>h</i>	1+ 1 [^]	, ,
			7			- 2						
4000	240	188	70; 71 75 80 85 90; 95 100;	25	105 120 125 135 148	196	30	0,12	20	24	90	6,18 6,48 9,22 9,64 11,41 18,69
6300	290	230	85; 90 95; 100 ; 120 125 130	32	135 150 165 175 180	235	35		22	28		13,14 16,53 18,32 19,62 24,34

. 1.2

1 —

2 —

12080;

12080.

. 1.3

—

45

1050.

45.

. 1.4

. 1.5

. 1.6

. 1.7

9.301,

. 1.8

9.303

9.306.

10748

23360.

. 2

. 2.1

. 2.2

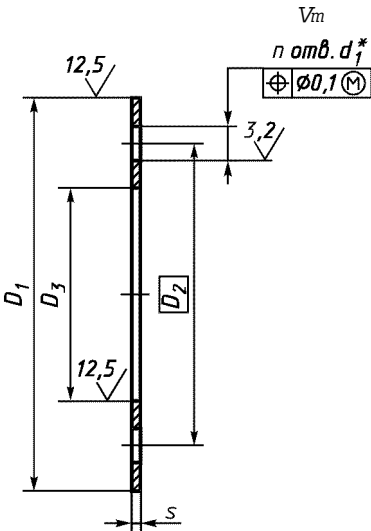
. 1 . 2

2283

4985.

2283

4986.



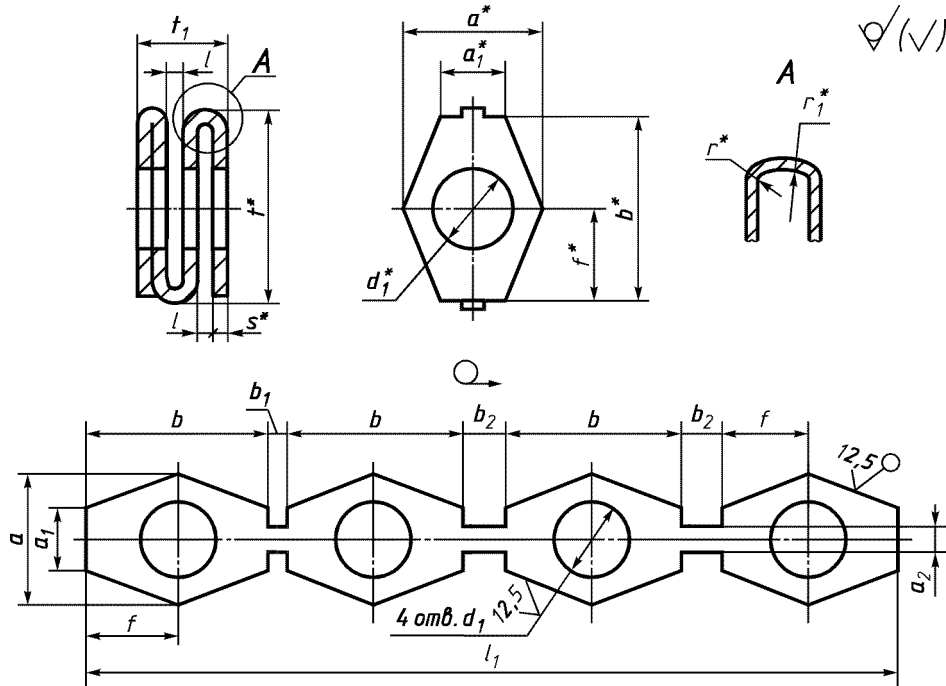
* Обработать в комплекте.

44 ,	4		14	d1		S	,	'
40	75	55	35	9,5	4	0,30	0,007	16
63	85	65	45				0,009	
100	95	72	49	11,5	0,012		20	
160		85	60		0,016			
250	125	95	65	13,5	0,020			22
400	140	108	76		0,028			
630	155	120	85	17,5	0,35	0,030	26	
1000	170	135	100			0,035		30
1600	190	150		21,5	0,40	0,080	26	
2500	220	167,5			0,45	0,090		30
4000	250	188	126	25,5	0,50	0,110	26	
6300	295	230	165	32,5		0,163	30	

3.1

.4

.4.

*
 $d\backslash - 0,3$

.4 —

.4

.		1	2			2	d\	+0,2	/	h_{14}	5	t_{14}	$h_{\pm 0,3}$	r	r_i	,
	4				14				-2							
40	18	10	4	20	2	4,0	10	2,4	10,0	90	1,0	25	9,0	0,5	3	0,006
63																
100	22			23		12	11,5	102	28	0,009						
160		25	5,0	3,0	11,5		112	31	11,0	0,012						
250		30	5,5	14	15,0	133	37	0,017								
400	26	12	5	32	3	6,5	18	3,5		144	1,4		12,6			0,023
630	30	15		35	4	7,5		4,0	17,5	159		40		0,026		
1000						8,0	20,0		160	13,6	0,027					
1600	32			40			4,4	20,0	180		45	14,5	1,0	4	0,046	
2500	40	20	10	55		10	22	5,0	27,5	244	2,0	62	18,0	1,5	5	0,084
4000	45			62	12	26	6,5	32,0	276	70		21,0	0,103			
6300	55			25	65	5	14	33	7,5	32,5		293	2,5			72

.3.2	—	380.
.4		:
.4.1		.5;
-	40 100 —	.5
-	160 6300 —	.6

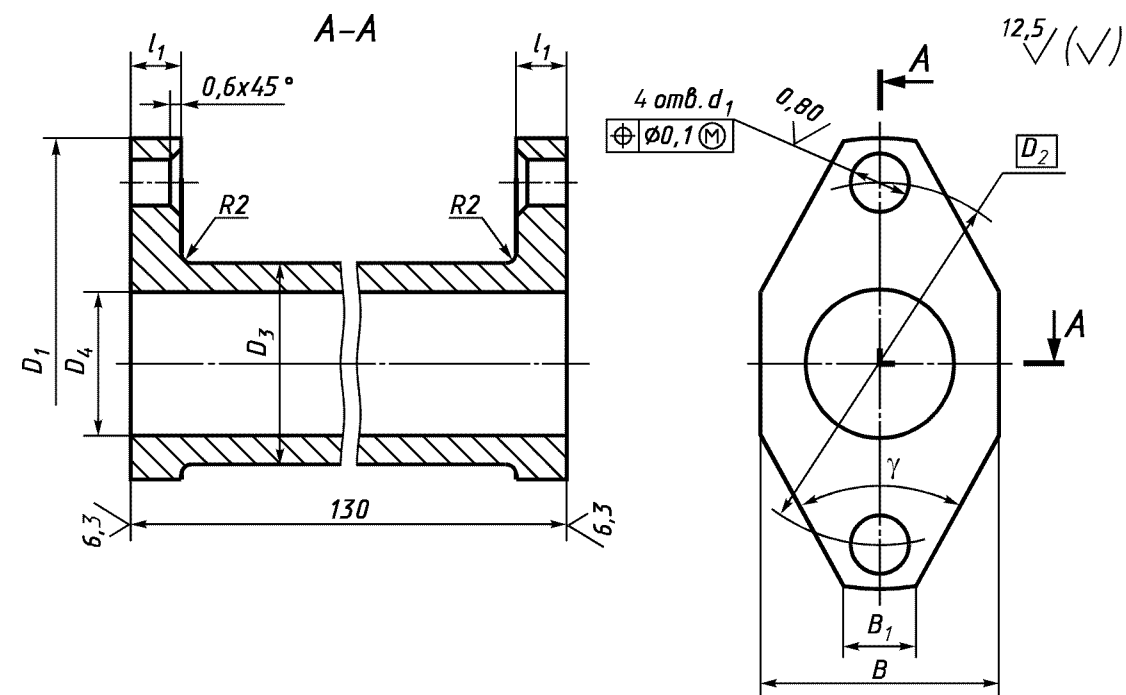


Рисунок А.5 — Втулка промежуточная

.5

/ ,	4		4	14	d\l 7		.	h 14	1 ±	, ,
						4				
40	72	55	30	20	9	34	15	8	45°	0,73
63	82	65	36	25		44	16			0,63
100	95	72	42	30	11	48			9	8

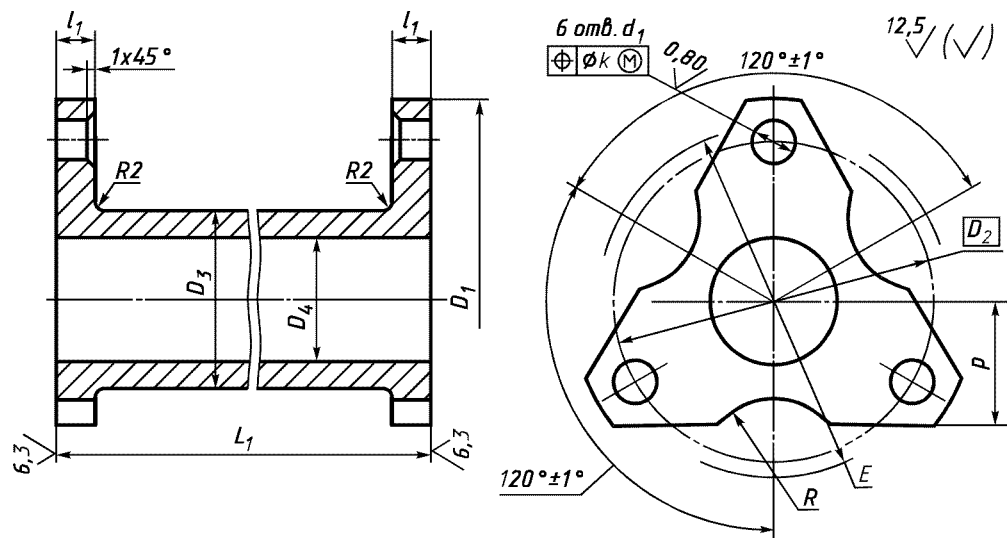


Рисунок А.6 — Втулка промежуточная

. 6

	4		4	14	d ₁ 7		R	4		4	1 ^{<2} -2	,
						- 2						
160	105	85	45	35	11	100	20	170	0,10	10	35	0,77
250	120	95	50	36	13	97	16			11	38	1,22
400	134	108	60	45		108					44	2,72
630	150	120	65	50	17	120	20	230	0,12	14	50	3,73
1000	165	135	78	60		135					54	4,34
1600	185	150	95	70		150	25			15	60	6,36
2500	210	167,5	120	90	21	172					65	11,85
4000	240	188	135	100	25	196	30			20	74	13,12
6300	290	230	150		32	135	35			22	90	16,64

.4.2 — 45 1050.

45.

.5 $d = 20$, , 1,
= 100 , , 3:

1-100-20- 26455- 97
100- 26455- 97
100- 26455- 97
100- 26455— 97

26455-97

621.825.7:006.354

21.120.20

15

4 1 7 1

:

,

,

,

“

”

“

”

02354 14.07.2000.

08.08.2001.

21.09.2001. 1,86.

1,40.

563

2054. 869.

, 107076,

, 14.

<http://www.standards.ru>

e-mail: info@standards.ru

— “

080102

”, 103062,

,

., 6.