

8-2000

26496-85

Hydraulic accumulators.
Acceptance rules and test methods

41 4532, 41 4533

01.07.86

$$(1, 2).$$

1.

1.1.	—	22976
------	---	-------

1.2.

1.3.

1.2, 1.3. (, . 1).

1.4. (, . 1).

© ©

, 1985
, 2001

1.5.

1.6. (, . 1).

2.

2.1.

2.1.1. — 17108.

2.1.2. 2.1.3. (, . 1).

2.1.4.

2.2.

2.2.1.

17216.

2.3.

2.3.1.

24555*.

1.

2.3.2.

2.3.3. 750

17216.

2.4.

2.4.1. (, 15108.)

17411, 16769

2.4.2.

19300.

(, . 2).

2.4.3.

2.4.4.

— 1497

9454

14019

3728

9013.

).

(, . 1).

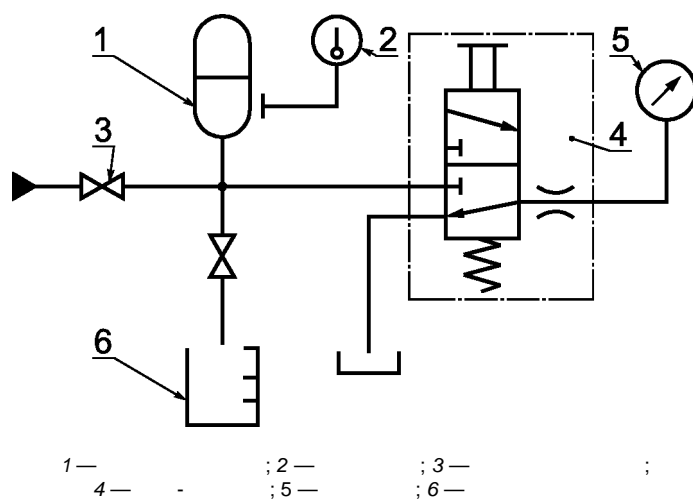
2.4.5.

*

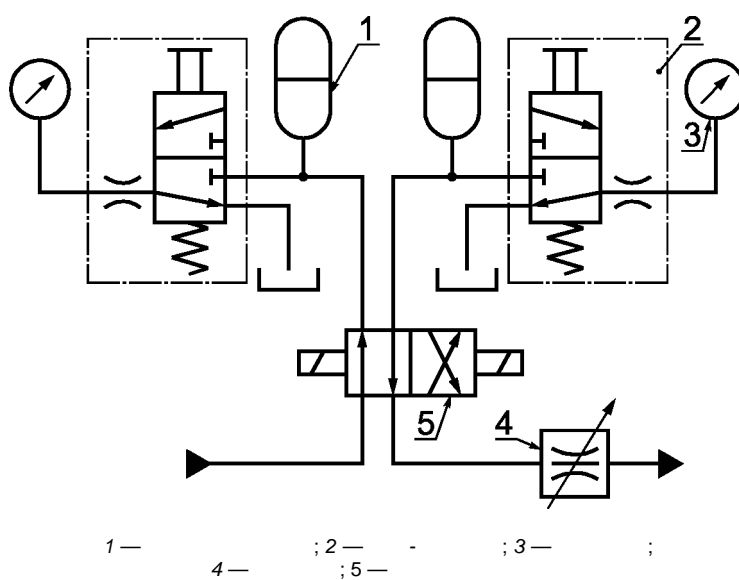
8.568—97.

		1,5	—	
3				
2.4.6.		1,5		3
2.4.7.		1,5		
3				
2.4.6, 2.4.7. (1).		
2.4.8.				
2.4.9.		3		
2.4.10.				
		0,3		
(2).		
2.4.11.				
— .2.4.10.				
2.4.12.				
3				
2.4.13.				
10		3		
(1).		
2.4.14.				
		3		

,
 .
 ,
 .
 (. 1,2).
 (2.4.15.
 . 2.4.14.
 —
 2.4.16.
 .
 .
 + 2° .
 16769.
 2.
 2.4.17.
 ,
 2.4.18.
 ,
 2.4.19.
 ,
 50 %
 .
 ,
 ,
 2.4.20. — 16962, 102-1.
 2.4.21. — 16962, 103-1.1.
 2.5.
 2.5.1. ,
 22976.
 2.5.2.
 ,
 ,
 ,
 .
 2.601.
 -
 .
 3.
 3.1. 12.2.086 12.2.040.
 3.2. ,
 ,
 » ,
 » ,
 «
 ,
 «

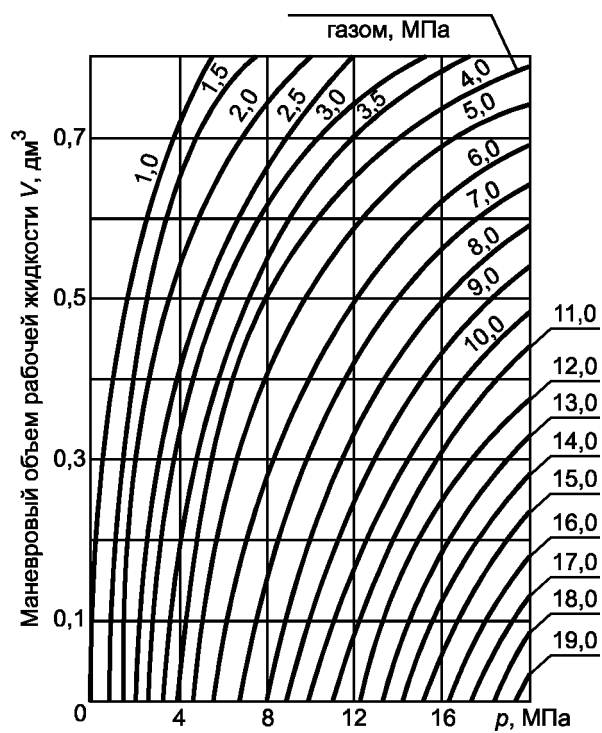


. 1



. 2

1. (, . 1).



2.(, . 1).

2.601-95	2.5.2	15108-80	2.4.1
12.2.040-79	3.1	16769-84	2.4.1; 2.4.16
12.2.086-83	3.1	16962-71	2.4.20; 2.4.21
1497-84	2.4.4	17108-86	2.1.1
3728-78	2.4.4	17216-71	2.2.1; 2.3.3
9013-59	2.4.4	19300-86	2.4.2
9454-78	2.4.4	22976-78	1.1; 2.5.1
14019-80	2.4.4	24555-81	2.3.1

5.		24.09.87	3647
6.	(2001 .) (1-87, 1-88)	1, 2,	1986 ., 1987 .