



26589-85

- .
 . . . » . , (, . . .), . . . ,
 . , , . . , 3. . , . . . -
 , . , , . . , . .
 -
 .
 . . .

198S . 83
 10

Roof and waterproof mastics. Determination of
bond strength with the base

26589-85

57 7520, 57 7530

10 1985 . 83

01.01.86

*

-

·
, -

·
, -
-

·

1.

1.1. -
·

· -

1.2. · -

· -

0,9

·

. 2 26589—85

2. ,

2.1. , 1% -

10—90% ;
(25±5) / .

,
-
,

· (- ·) -

1 2.

2.2. 50X50 -

,

· 100X100 -

3. ,

2.3. , ,

380—71 (. 1).

2.4. — 9416—83.

2.5. 17622—72 111—78
1—3 . 50 x 50 100X100 .
-

0,5x0,5 ().

2.6. 380—71.

2.7. 6456—81.

2.8. - 2768—79.

2.9. ,

-

·

3.

3.1.

,

·

,

,

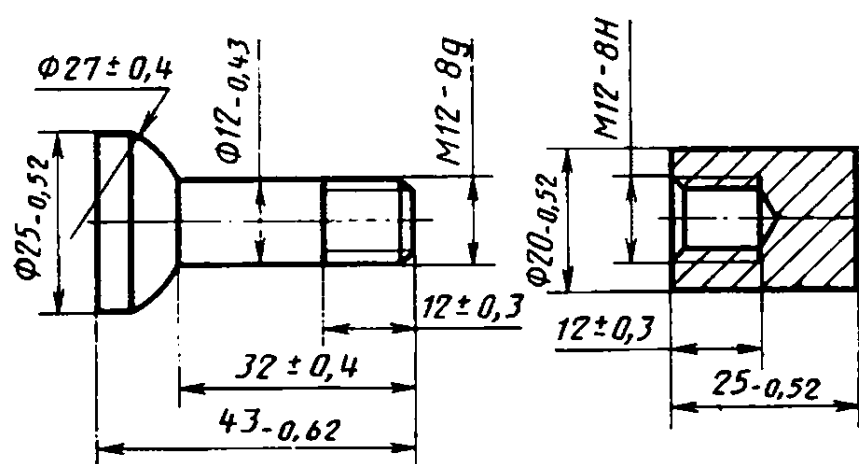
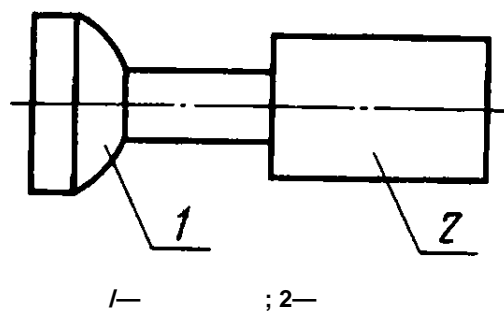
,

-

·

·

Отрывной элемент

2,5
✓(✓)

Черт. 1

300.

20%.

16

4.

3.2.

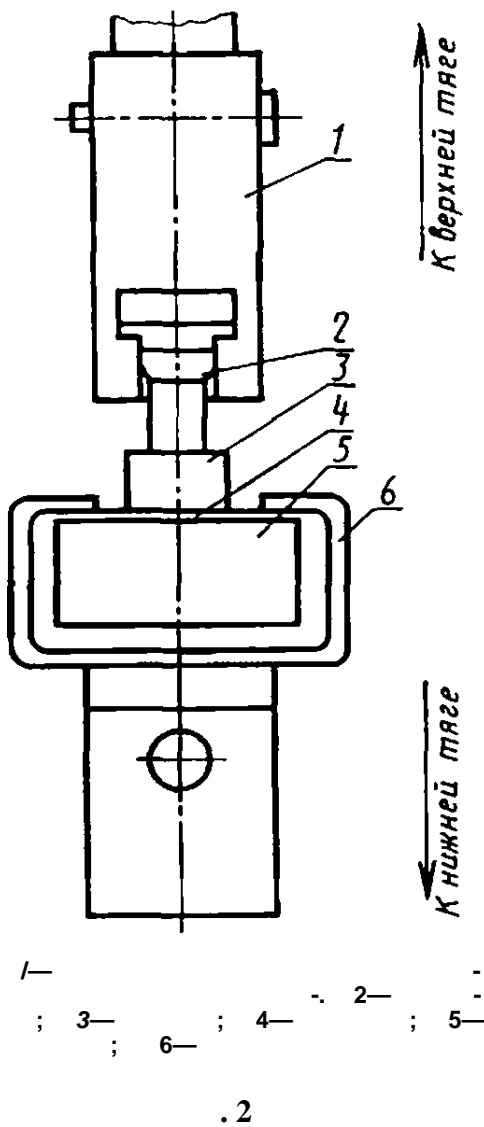
 $(20 \pm 2) ^\circ C$

3

3.3.

	,			-
3.4.		.		
			.	-
				-
3.5.	.		50 x 50	-
3.6.			100X100	-
	9			
	10	.		
3.7.		,		-
		.		-
3.8.				-
3.9.				-
	(20±2) °C	3		-
	.			
	4.			
4.1.			50x50	(-
	1	2)	,	
. 2.				
4.2.			100X100	
			3.	,
4.3.				
		.		-
4.4.	.			-
:				
—			;	
—				;
—			;	
1 —				;
—				
4.5.				
	,			-
	,			-
.				-
.				

Схема крепления образца



5.

5.1. $\langle /? \rangle \gg (/ ^2),$

$\wedge \quad - \quad - ,$

$5 \quad - \quad , \quad (\quad);$
 $(^2).$, 2

5.2. -
-
,

50%

. 6 26589—85

60% , , -
-

5.3. . -

15% 15%. -
20% . -
,

5.4. 5. ,

:

;

;

;

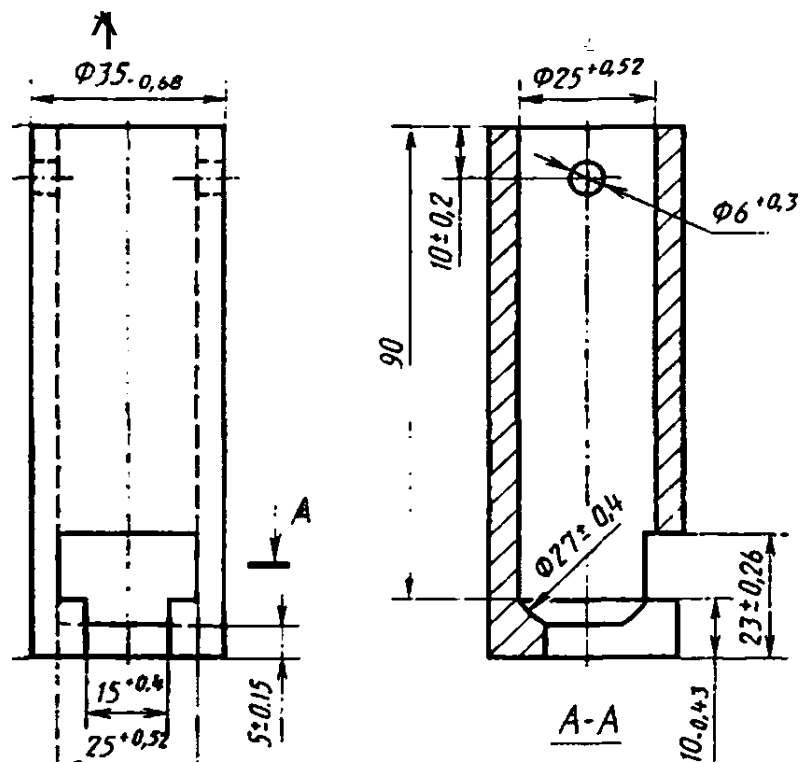
;

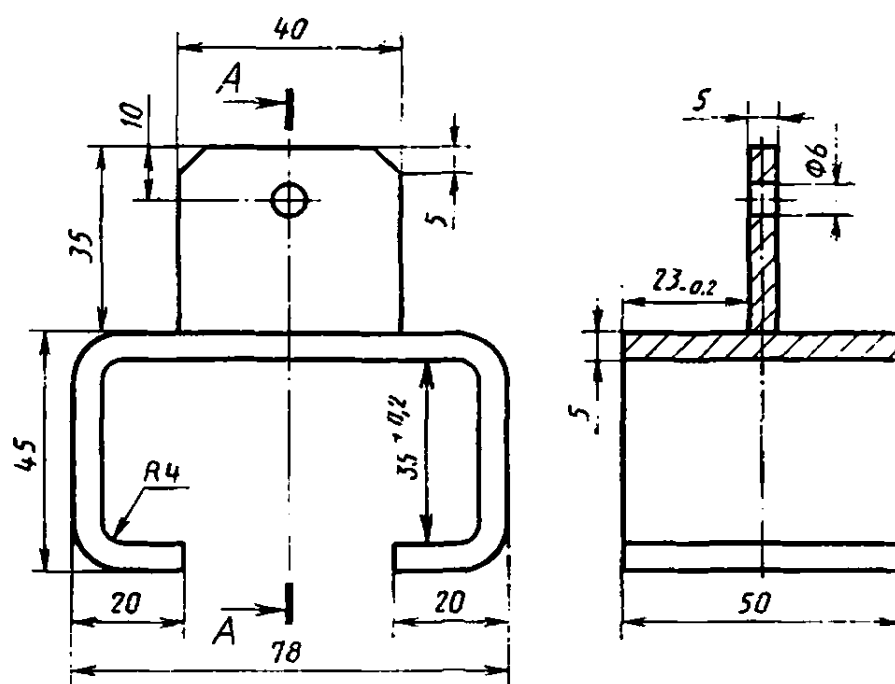
;

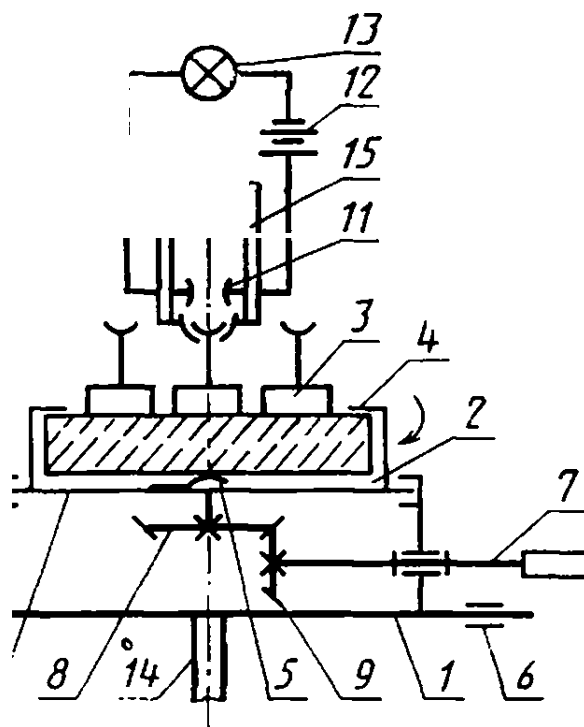
;

;

.







1— ; 2— ; 3— ; 4— ;
 5— ; 10— ; 11— ; 12— ; 13— ; 14, 15—*
 ; 7— ; 8.9— ;

:
 400 1,0 . .
 1,5—2,5 : 3,0 .
 1,5—2,0 60%
 2,0 40%
 / 0,5
 1 , 30 .
 (20±2) °C
 28 (65 ±5) % .

	()	· %	· (/) ,)	· / , *	· %,	· / , *
1	580(58)	100	1,85(18,5)		1,5	
2	700(70)	80A20KU	2,23(22,3)		18	
3	670(67)	100	—		—	
4	660(66)	30 70	—		—	
5	600(60)	30 70	—		—	
6	560(56)	50 50	1,78(17,8)	1 89(18 9)	5,8	1,835(18,35)
7	620(62)	50 50	1,97(19,7)		4,0	
8	590(59)	100	1,88(18,8)		0,5	
9	560(56)	100	1,78(17,8)		5,8	
10	550(55)	5 95	1,75(17,5)		7,0	

• , .

. ,
 . .
 . .
 . 09.10.85 . 25.11.85 1.0 . . 1,0 . - . 0,55 ; - . .
 . 16 000 3 .
 « » . 123840, , ,
 „ 3. . 256. . 2731
 , .