



28016-89

8-97

28016-89

Threaded pipeline connections.
Welded conical nipples.
Design

41 9300

01.01.90

24 °.

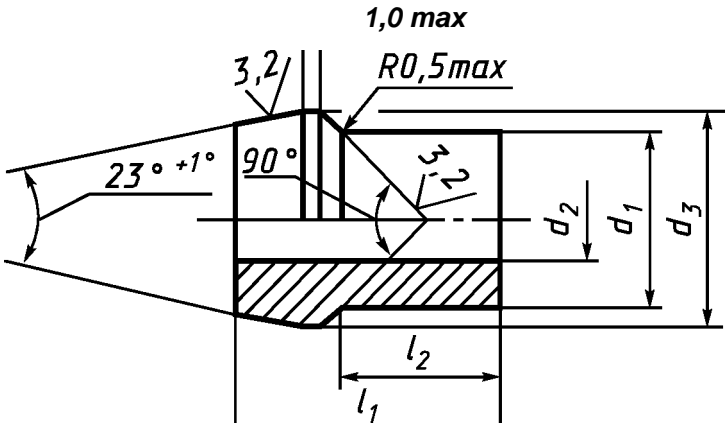
.1; 2—5 7

15763.

(
1.
.1 2 .1.

1

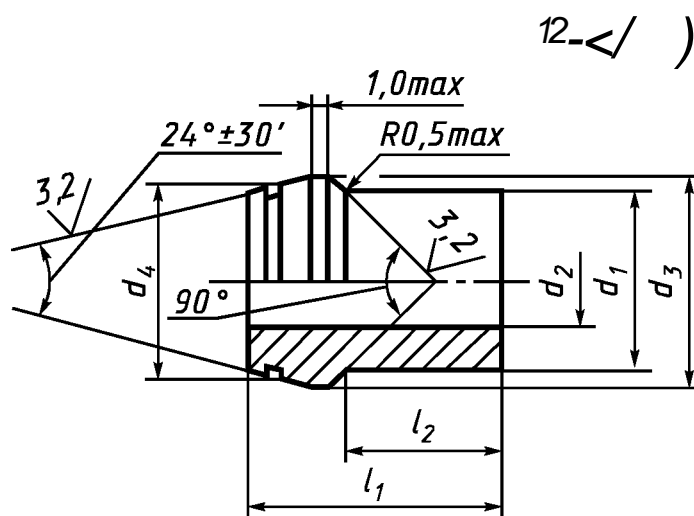
12,5 √ (√)



.1

© ©

, 1989
, 1998



Черт. 2

	D_u	$(DN(D_y))$	(\quad) (\quad / \quad^2)		d_2	d_j		$4'$	$/$	$\pm 0,2$
2	6	4	32(320)	6	3	9	12	7,8	32	19
	8	6		8	5	11	14	9,8	32	19
	10	8		10	7	14	16	12,0	33,5	20
	12	10		12	8	16	18	14,0	33,5	20
	15	12	25(250)	15	10	18	20	17,0	35	22
	18	15	16(160)	18	13	21	24	20,0	37	23
	22	20		22	17	25	27	24,0	39,5	24,5
	28	25	10(100)	28	23	31	33	30,0	42,5	27,5
	35	32		35	29	40	42	37,7	49,5	30,5
	42	40		42	36	47	49	44,7	50	30,5
3	6	3	63(630)	6	2,5	9	12	7,8	32	19
	8	4		8	4	11	14	9,8	32	19
	10	5		10	6	14	16	12,0	33,5	20
	12	6		12	8	16	18	14,0	33,5	20
	16	10	40(400)	16	11	20	22	18,0	40,5	26
	20	12		20	14	24	27	22,6	47	28,5
	25	15		25	19	29	33	27,6	53,5	33,5
	30	20	25(250)	30	24	35	39	32,7	57,5	35,5
	38	25		38	32	43	49	40,7	64,5	39,5

2

 $D_H=8$:

1

1-2-8 28016-89

, 3:

1-3-8 28016-89.

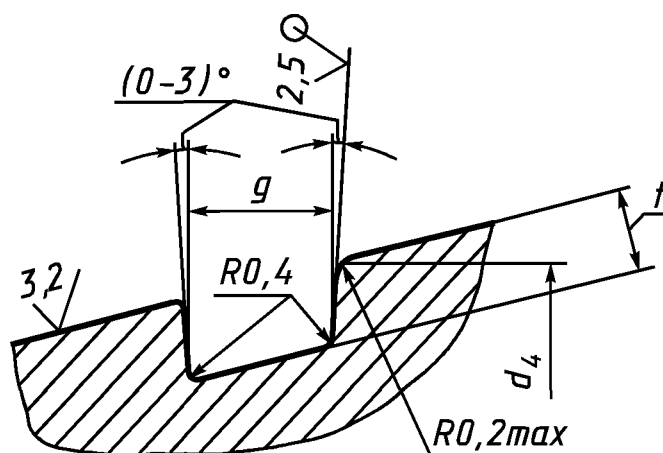
(, . 1).

la.

2

.3

.3.



Черт. 3

3*

	D_H	() DN()	»	g +0,1	t +0,1	9833
	6	4	7,8	1,8	1,0	005-007-14
	8	6	9,8	1,8	1,0	008-010-14
	10	8	12	2,6	1,3	009-012-19
	12	10	14	2,6	1,3	010-013-19
	15	12	17	2,6	1,3	013-016-19
	18	15	20	2,6	1,3	016-019-19
	22	20	24	2,6	1,3	020-023-19
	28	25	30	2,6	1,3	026-029-19
	35	32	37,7	3,6	1,7	032-036-25
	42	40	44,7	3,6	1,7	040-044-25
3	6	3	7,8	1,8	1,0	005-007-14
	8	4	9,8	1,8	1,0	008-010-14
	10	5	12	2,6	1,3	009-012-19
	12	6	14	2,6	1,3	010-013-19
	16	10	18	2,6	1,3	013-016-19
	20	12	22,6	3,6	1,7	017-021-25
	25	15	27,6	3,6	1,7	021-025-25
	30	20	32,7	3,6	1,7	026-030-25
	38	25	40,7	3,6	1,7	034-038-25

(, . 1).

2.

/,

IT 11

—• $d, + 2$

3.

4.

IT8.

16037.

5.

18829.

(, . 1).

6.

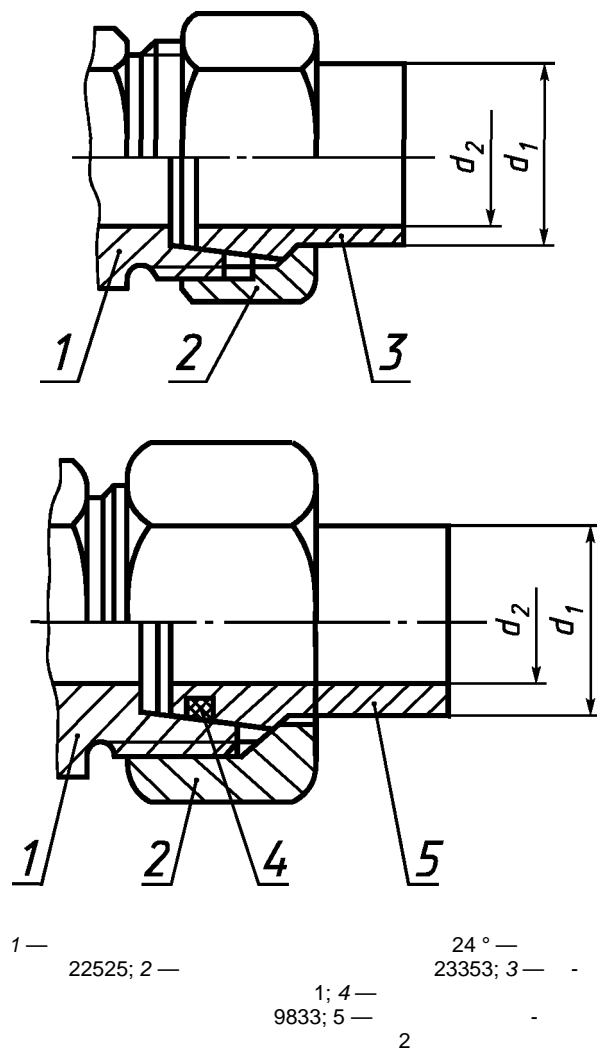
7.

15763.

(, . 1).

*

.2.(, . 1).



.(, . 1).

1.

... ; ... , ... ; ... ; ...

2.

30.01.89 133

1
(8 12.10.95)

:

3.

4.

8278 «

»

5.

-

9833-73
15763-91
16037-80
18829-73
22525-77
23353-78

1 ,
,7
4
5

6.

7—95

, (11—95)

7.

(1997 .) 1, 1996 .(11-96)

. . 021007 10.08.95.

22.01.98.
189 . / 3369.

03.02.98. . . . 0,93. .- . . 0,50.
. 762.

, 107076, , ., 14.

— . “ ” , , 6. 080102