

30481-97
(10372-92)

-

3-2001

,

« 1 , »; - 76
- (-
)
-
, -
2 ,
(11 23 1997 .)
:

	« »

3 10372—92 « -
-
»
,
4 22 2001 . 91- 30481—97 (10372—92)
1 2002 .
5

30481-97

3

17752.

4

- , , , X
-], F_2 , F_3 F_4
- G
- r_{\max}

24242;

5

5.1

- $Ra < 0,8$ 2789 2.309;
- 0,025 2.308.

5.2

- ,
—0,2

6

6.1

1 2. 3,8 (10372—01—01—0—92)

6.2

2 3. 5 (10372—02—02—0—92)

6.3

3 4. 6,6 (10372—03—03—0—92)

6.4

4 5. 8,2 (10372—04—04—0—92)

6.5

5 6. 16 (10372—06—05—0—92)

7

8

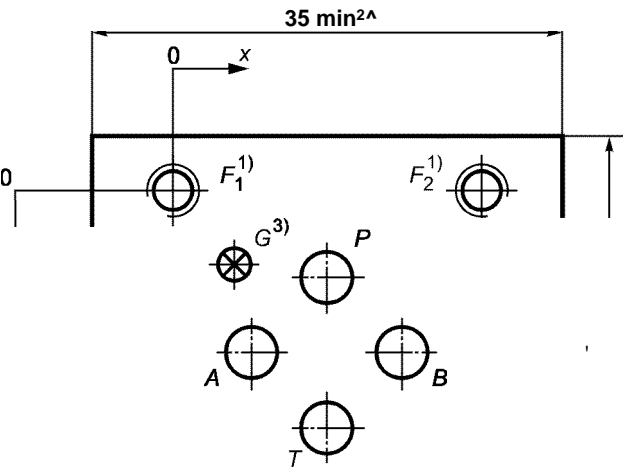
1.

1 —

G	
2,5 3,5 8,0	1,5 2,5 6,0

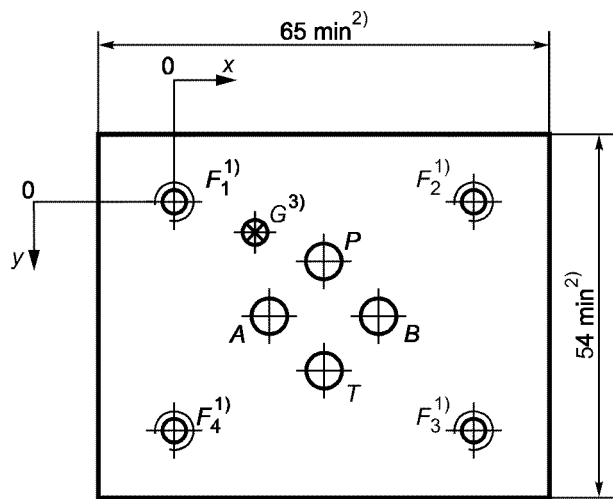
9

« 10372—92) « 30481—97 (».



— 2D + 6 — 1,5D, D —
2) , (r_{max}),
3) G = 2
1 — 3,8
2 —

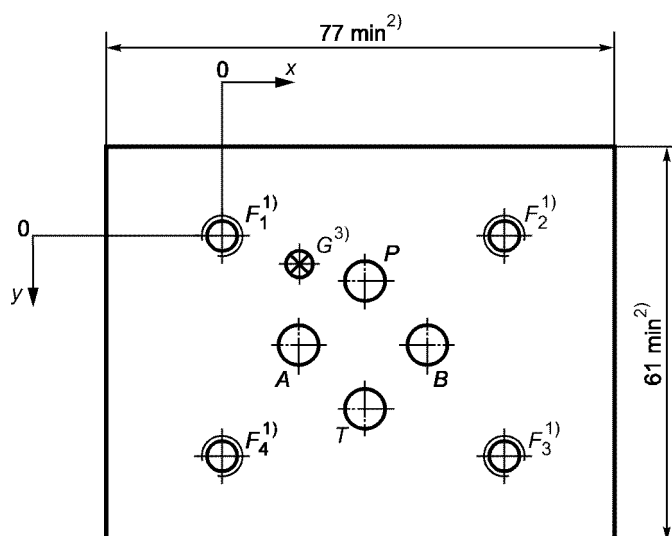
					G	7)	l ₂	h	7 ₄
	0 3,8	0 3,8	0 3,8	0 3,8	0 2,5				
X	11,9	5,8	11,9	18,0	4,8	0	23,8	23,8	0
	7,0	13,1	19,2	13,1	6,0	0	0	26,2	26,2



— $2D + 6$ — $1,5D$, D —
2) , (r_{max}),
3) $G = 4$
2 —
5

3 —

					G	$7'$	l_2	h	7_4
	0 5 max	0 5 max	0 5 max	0 5 max	0 3,5	5	5	5	5
X	21,4	13,5	21,4	29,3	11,5	0	42,8	42,8	0
	9,2	17,1	25,0	17,1	4,4	0	0	34,2	34,2



$$- 2D + 6$$

$$- 1,57), \quad D -$$

$$^2), \quad , \quad (r_{\max}),$$

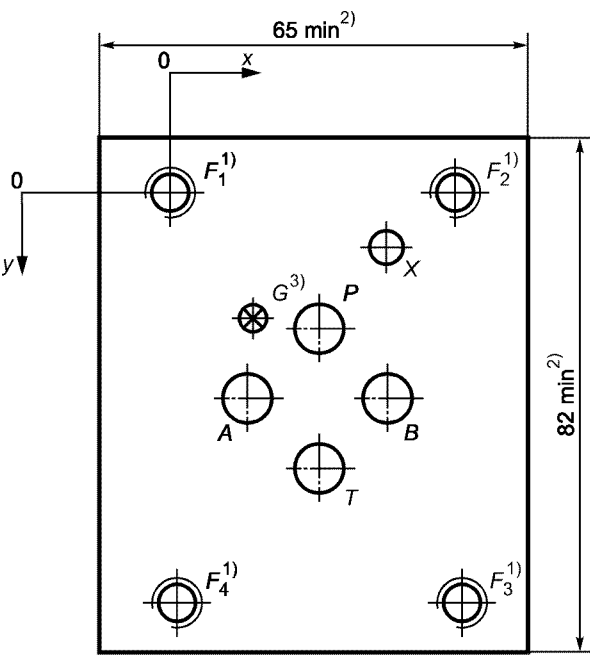
$$^3) \quad G = 4$$

$$3 -$$

$$6,6$$

$$4 -$$

					G	T'	I_2	h	T_4
	O 6,6 max	O 6,6 max	O 6,6 max	O 6,6 max	0 3,5				
Σ	21,4	11,5	21,4	31,3	11,5	0	42,8	42,8	0
	7,2	17,1	27,0	17,1	4,4	0	0	34,2	34,2



— 2D + 6 — 1,57), D —

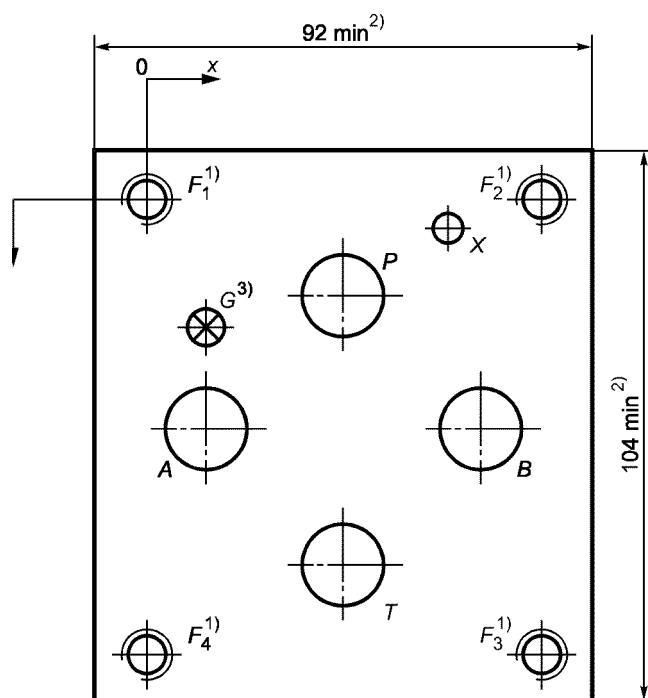
2) , (r_{max}),

3) G = 4

4 — 8,2

5 —

					G	X	Fi	<i>l</i> ₂		7*4
	0 8,2 max	0 8,2 max	0 8,2 max	0 8,2 max	0 3,5	0 5	8	8	8	8
X	22,2		22,2	33,3	12,3	33,3	0	44,4	44,4	0
	21,4	32,5	43,6	32,5	19,8	8,7	0	0	65	65



$$- 2D + 6$$

$$- 1,5D, \quad D -$$

2) ,

(r_{max}),

3)

$$G = 6$$

5 —

16

					G	X		l_2		
	0 16 max	0 16 max	0 16 max	0 16 max	0 8	0 5 max				
X	36,5		36,5	61,9	11,1	55,6	0	73	73	0
	17,4	42,8	68,2	42,8	23,7	4,6	0	0	85,6	85,6

()

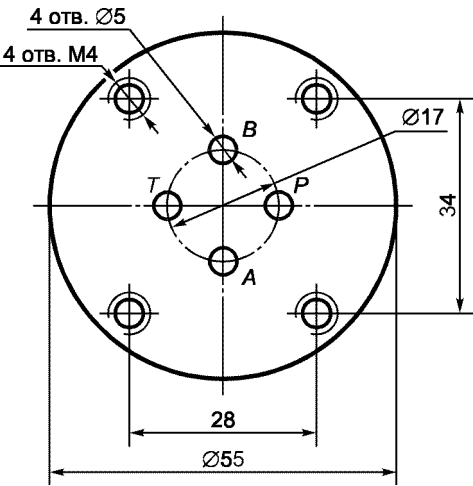
,

5 16

.1 . ,

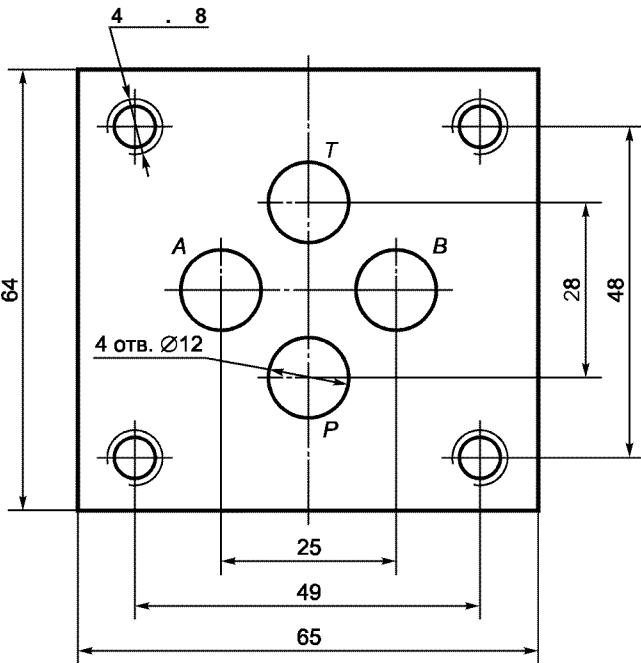
12

.2.



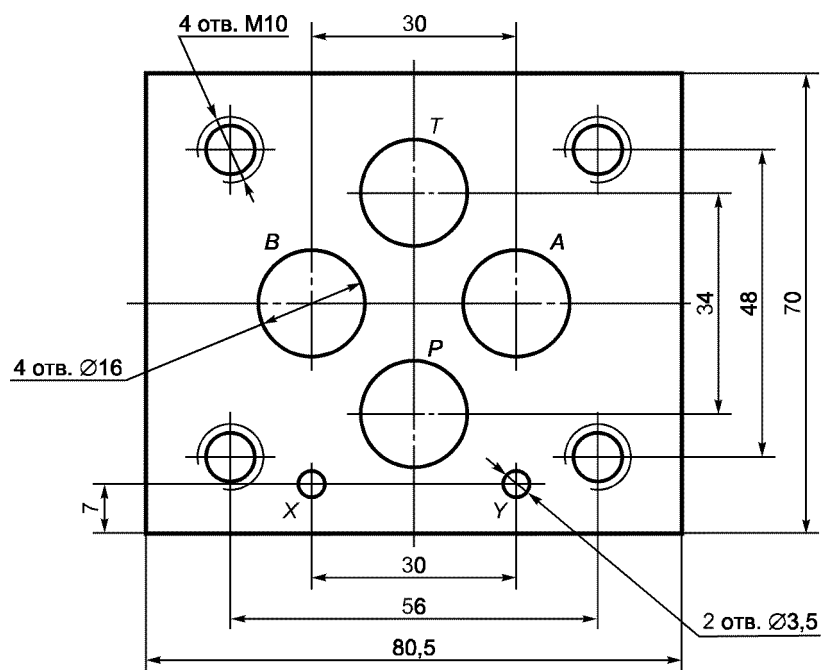
—

5



.2 —

12



16

()

30481-97

621.8.32/33:621.643.2/4:006.354	23.100.01	17	41 4440
:	,		-
	,	,	,
,			,

11. .
11.
02354 14.07.2000. 14.05.2001. 21.06.2001. . . . 1,40. .- . . 0,95.
. 1292. . 635.
, 107076, , ., 14.
— . " 080102 ", 103062, , ., 6.

30481

97

- .

.

-

.	-	
	-	

<

12 2001 .)