



3302-83

3302-83

Rubber ice-bags.  
Specifications

25 3724 0100

01.0135

4.2 15150.

1.

1.1. ( —VI). 1.

1

I	( .1)	25 3724 0110	IV	( .4)	25 3724 0123
	( .2)	25 3724 0121	V	( .5)	25 3724 0124
III	( .3)	25 3724 0122	VI	( .6)	25 3724 0125

1.2.

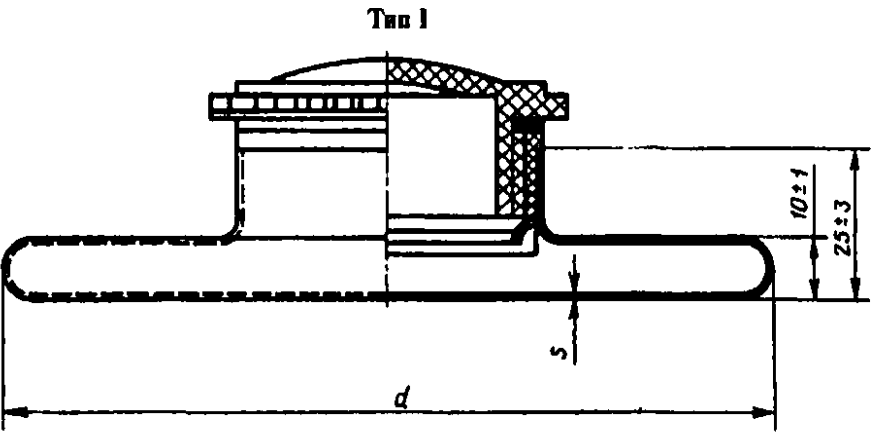
.1 .2.

Таблица 2

Номер пузыря	Диаметр, мм		Толщина стенки, мм	
	Номинал.	Пред. откл.	Номинал.	Пред. откл.
1	150		1,5	
2	200	±10	1,5	±0,5
3	250		1,5	

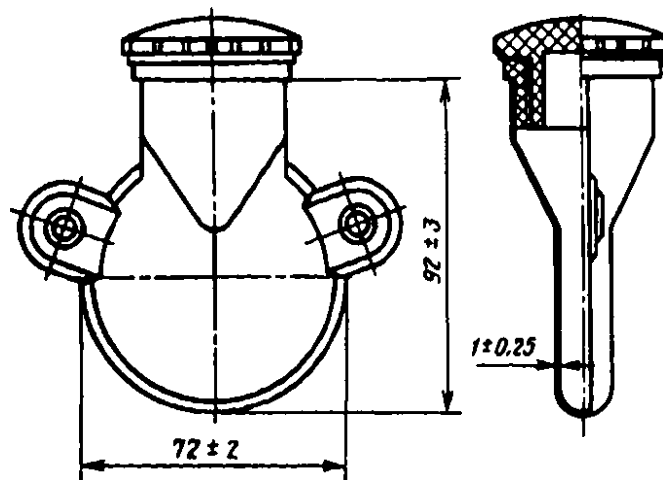
Примечание. Допускается увеличение толщины стенки

2 3- 3,0 ( , .Ns 1).



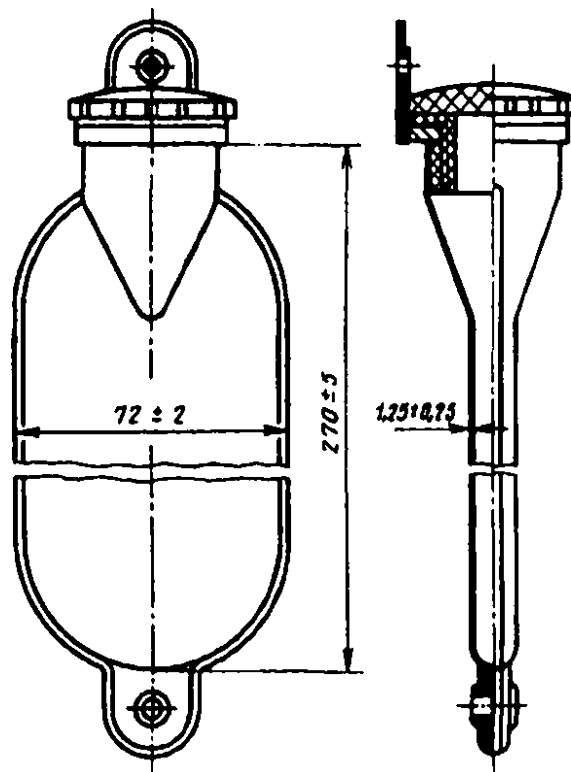
1.3.

. 2—6.



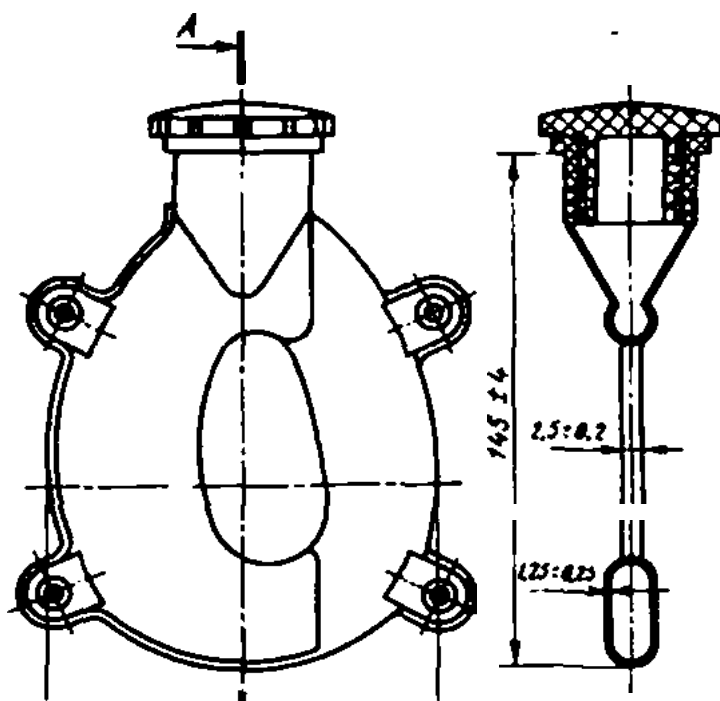
. 2

III

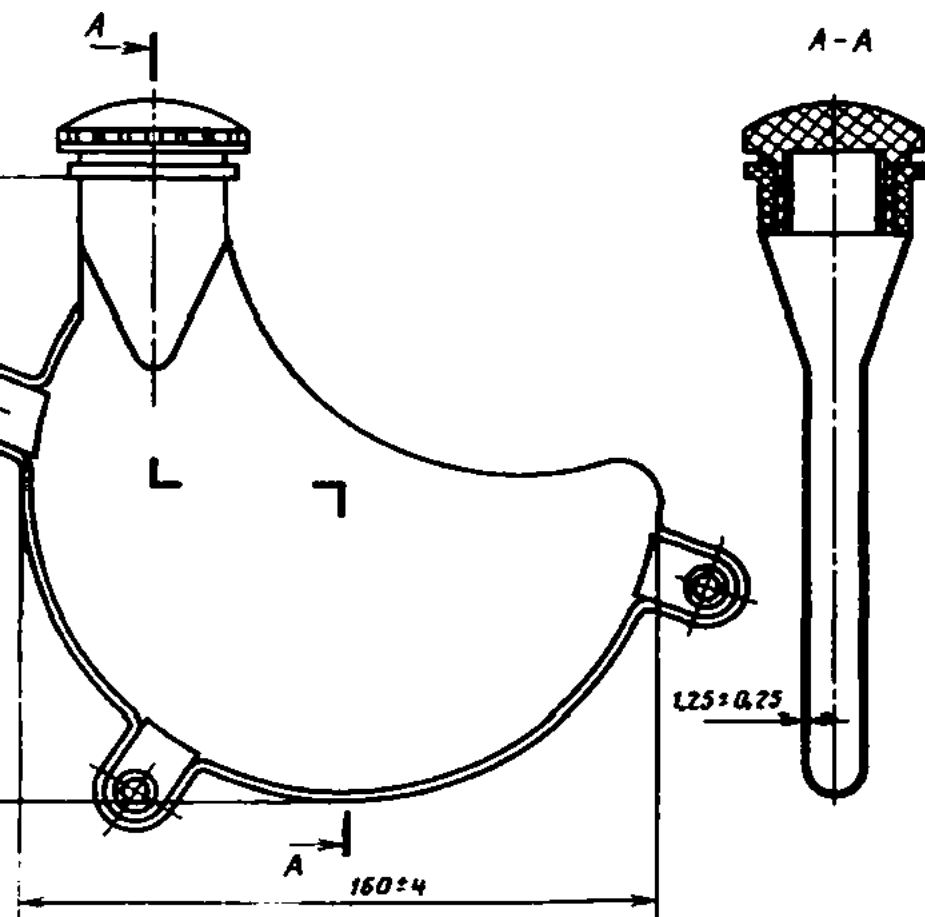


. 3

# IV



TnV

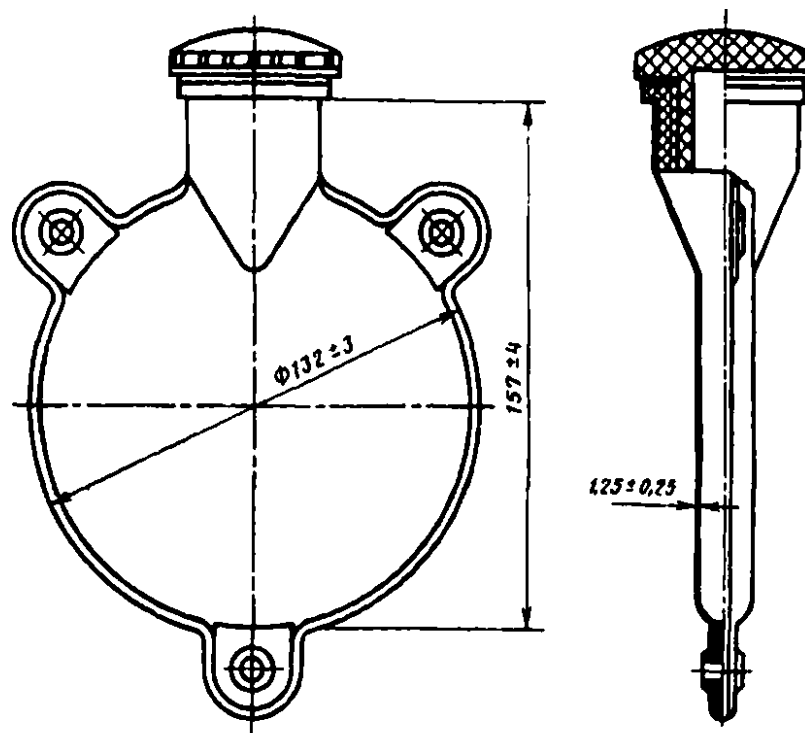


• \$

2-

. 3

Таб VI



Черт. 6

2 :

I (2) 3302—83

:

III 3302—83

2.

2.1.

2.2.

2.1, 2.2. ( , . 1).

2.3. ( , . 1).

2.4.

2.5.

2.6.

1 %-

2.7.

. 4.

4\*

	1-	2-
1.		2 .
		5 . 3 .
2.		,
3.	-	5 .
		5 2 .
4.		1
5.		

2.8. - 50 50 ' .

2.7, 2.8. ( , . 1).

3.

3.1. .  
6000 .  
3.2. - , .  
3.3. - ( . 2.4) ( . 2.7).  
3.4. , - -  
 : 0,2 %  
—  
 ;  
( . 1.2, 1.3) — 6 0,2 % .  
( , . 1).  
3.5. , -  
- . ,  
- , « -  
» « ».  
« » 0,5 % .  
« »  
 .  
( ) - ( ) - .  
, . 1.2 1.3 0,2 % .  
( , . 1).  
3.6. , .  
3.7. ( , . 1).  
3.8. -  
10 % .  
3.9.  
\* . 3. ( , . 1).

3.10.

4.

4.1.

427

11358

0,01

2—3

1.2 1.3.

( 1).

4.2. ( , 1).

4.3.

0,01

5—10

-

.

\*

0,01

4.4.

-

4.5.

30—35

1 %

18 \*

29298,

15

-

2874

100

30

4.6.

( 2, 5),

;

,

427,

4 ( 1, 3, 4),

166

4

0,1

4.7.

(5 ±3)

(50±3) \*

15150

4

4

2.4.

4.3—4.7. ( , 1).

5.

,

,

5.1.

:

;

,

,

—

-

;

.



- 5.2. ( , — ) . ( , ) .
- 5.3. 13841, 13511, 13512, 9421, 7933 16511, 10131. 10 .
- ( , . 1). 5.4. ;
- 5.5. 17308 29231 - - 18251 , 5.6. 9396. 18477 . 50 . ( , . 1). 5.7. — 14192 : 5.8. , 5 ( 4) 15150 50 50 \* . 5.9. 15150 0 25 \* , 80 %, 2(C) 1 , 5.8, 5.9. ( , . 1). 6. 6.1. , — 3,5 6.2. — 3 6.3. — 1,5 .

. 8 3302—83

1. -

. . , . . , . . , . , . .

2. 29.12.83 6727

3. 3302-78

4. -

166-89	4.6
427-75	4.1,4.6
2874-82	4.5
7933-89	5.3
9396-88	5.6
9421-80	5.3
10131-93	5.3
10350-81	5.6
11358-89	4.1, 4.6
13511—91	5.3
13512-91	5.3
13841-95	5.3
14192-96	5.7
15150-69	, 4.7, 5.8, 5.9
16511-86	5.3
17308—88	5.5
18251-87	5.5
18477-79	5.6
18573-86	5.6
29231-91	5.5
29298-92	4.5

5. 4—93 -  
, ( 4—94)

6. ( 1998 .) 1, 1989 . ( 9—89)

PC.

. . /

.

. .

. . 021007 10.08.95.

15.05.98.

109 9 . 828. . 254,

10.07.98.

. . 1,40. .- 0,90.

, 107076, , ., 14.