

3564-84

29.03.93* * . 23.06.93. - , , 0,93* , - , 0,93#
.- . 0,83, . 679 . 02

« » , 107076, , 14
, « » . * ,, 6, , 209

Multioutlet oil-lubricating plants.
Specifications

3564—84

41 5244

01.01.85

01.01.95

(—)
10 ,
10 1500 2/ -
,
55° ,
(, . 1).
1.
1.1. 2, 4, 8 12.
1.2. -
:
1— ;
2— ;
3— $i=1 : 80$;
4— $i=1 : 160$ $i=1 : 76$ —
3, = 1 : 152 — 4.
: 1 — ; 2 — .

<6)

©

, 1984

, 1993

3
90, 180 270® -
, -
-
: 1—
; 2 — ; 3 —
; 4 — ; 5 —
; 6 — ; 7 —
; 8 —
1, 2 3
1.3.
. 1 2 . 1—4.
1

*				
	2	4	8	12
- ,	10			
3 ,	0,32*3%			
- - , 3,	0,25			
- - - , *	0,025—0,25			
- - , -1 (/), : 1—3 4	0,04—0,4 (2,4—24) 0,156 (9,4)			
- , 3	2,5	6,3	10	

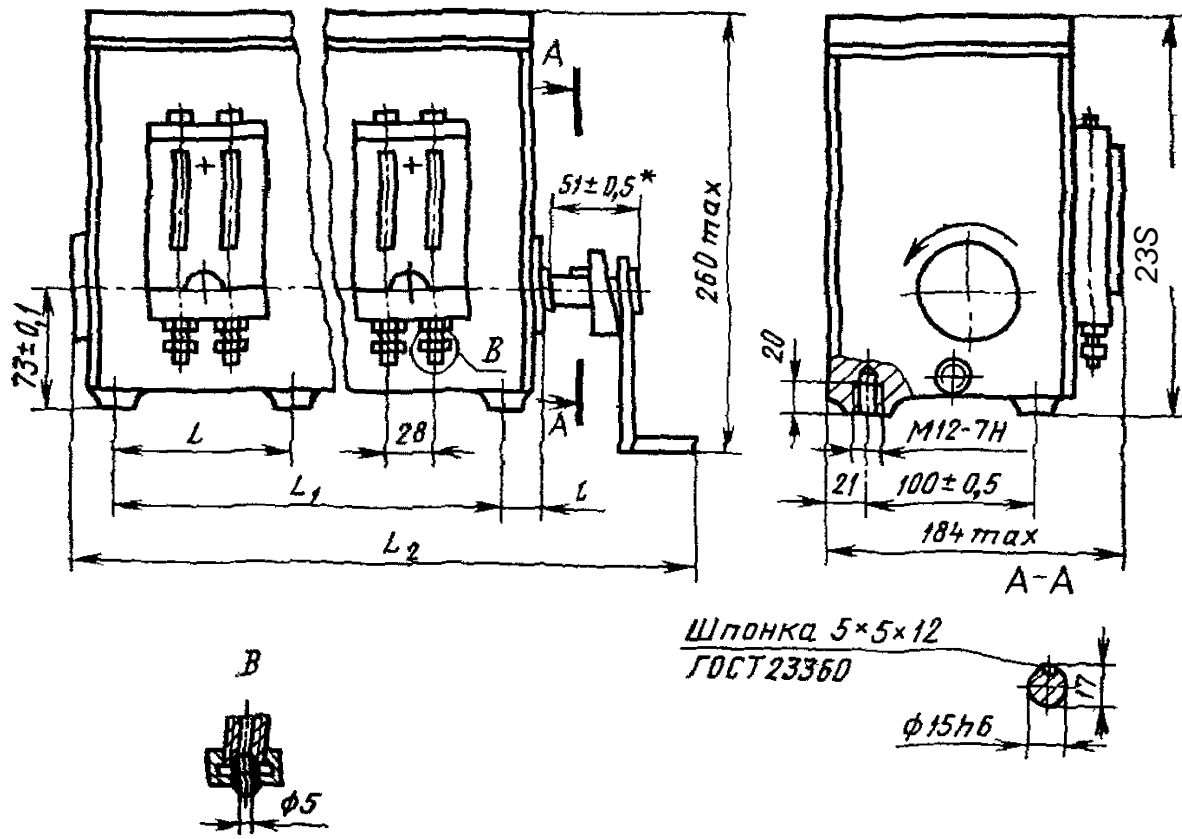
	2	4	8	12
» ,	0,05	0,06	0,07	0,09
1	8	10	16	24
2	10	12	18	26
3	11	13	19	27
4	15	17	23	31

1. 100—200 2/ . -
2. 1500 / 4 -
- $t = 1 : 160.$

мм

Исполнение по типу приводного устройства	Число отводов	L (пред. откл. $\pm 0,5$)	L_1 (пред. откл. $\pm 0,5$)	L_2 не более	l (пред. откл. $\pm 1,7$)
1	2	—	100	320	48
	4		300	480	28
	8		452	640	32
	12		226	452	32
2	2	—	100	320	68,5
	4		300	480	48,5
	8		452	640	52,5
	12		226	452	52,5
3	2	—	100	380	98
	4		300	540	77,5
	8		452	700	82,5
	12		226	452	82,5
4	2	—	100	300	—
	4		300	460	—
	8		452	620	—
	12		226	452	—

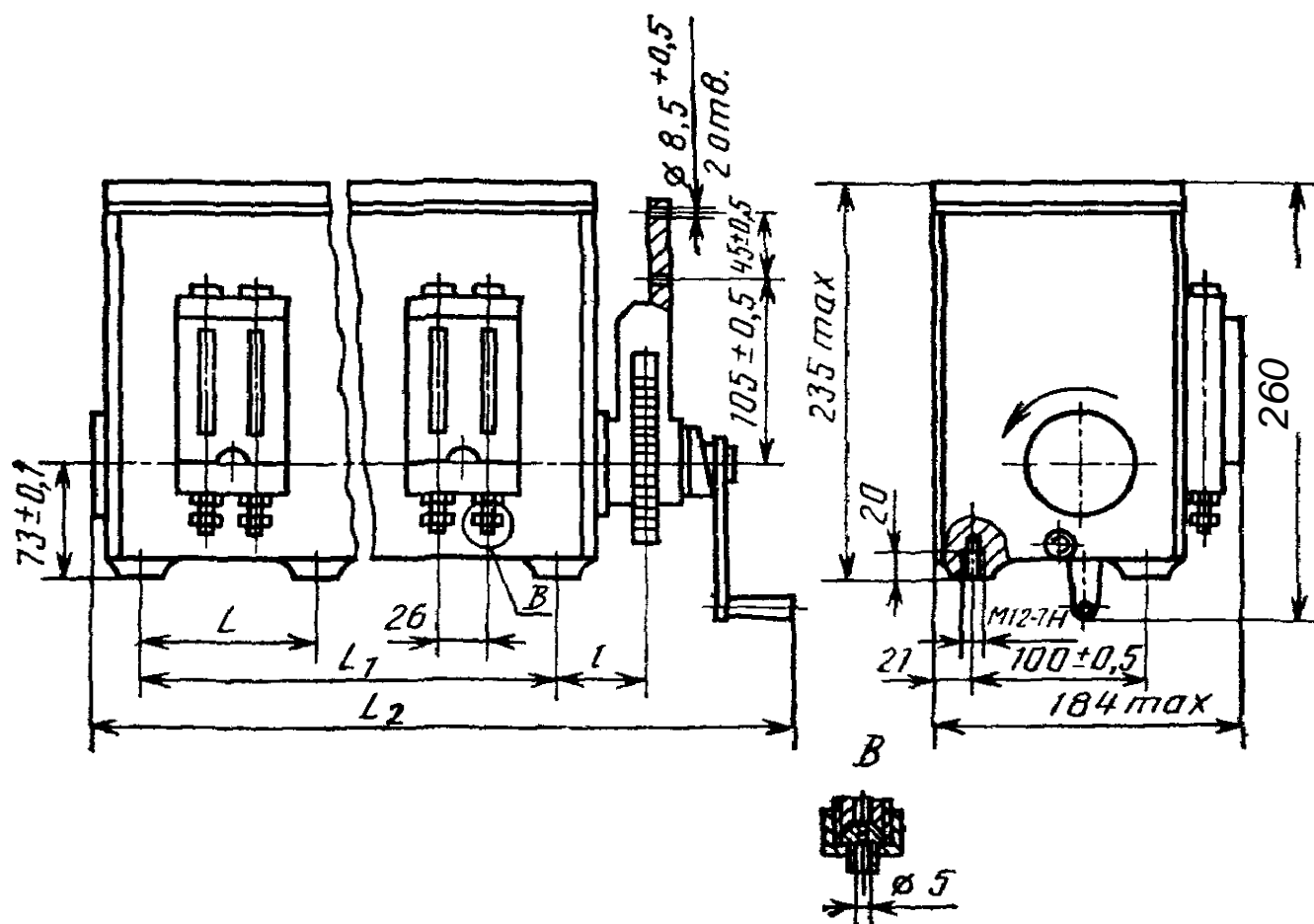
1



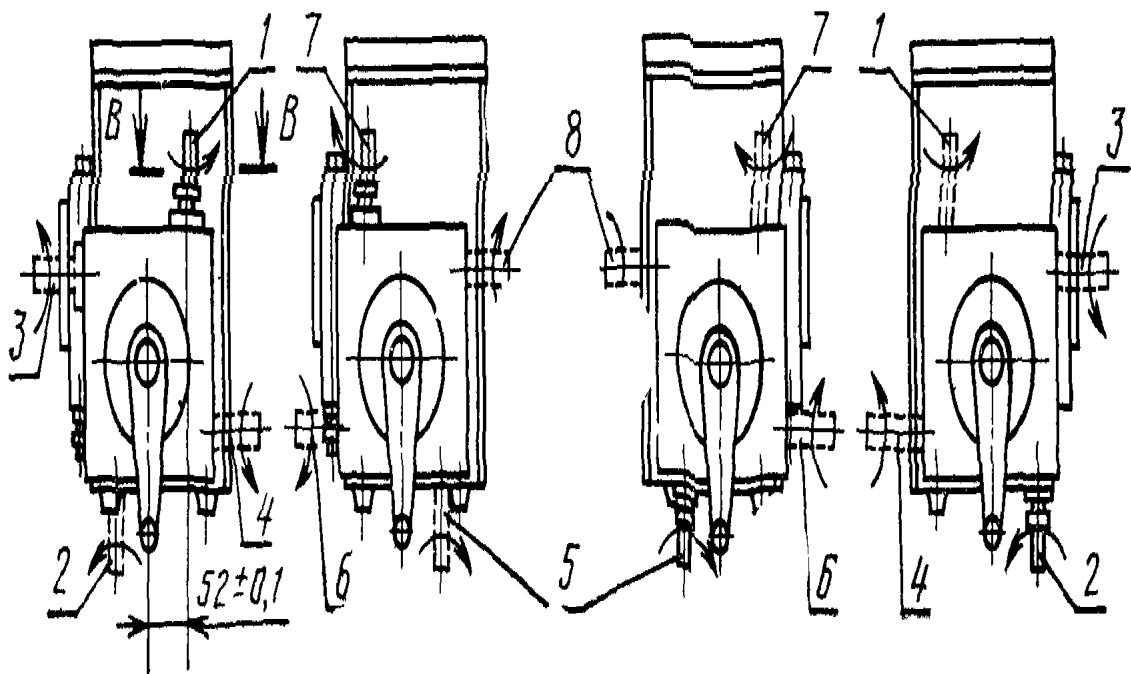
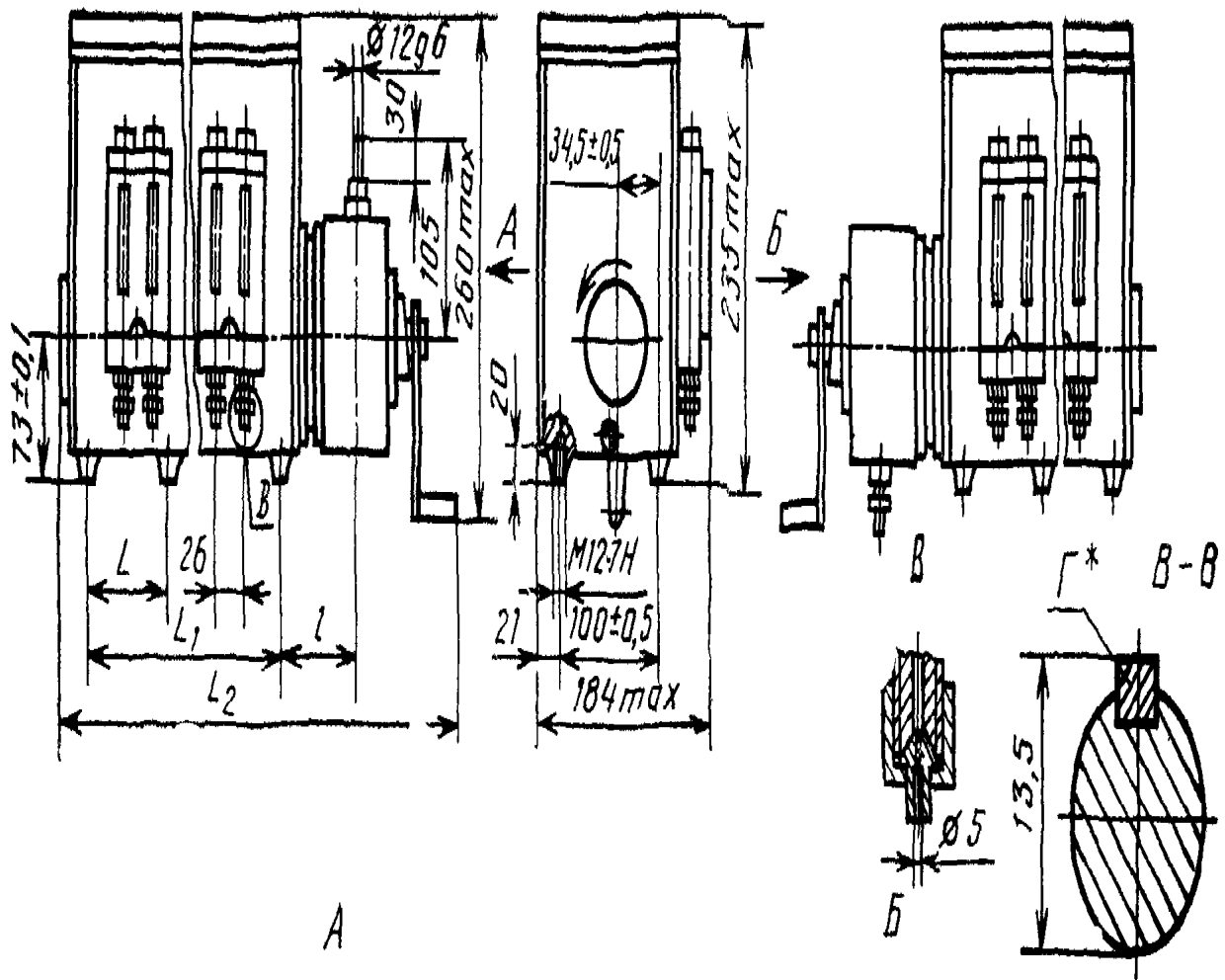
*

. 1

2

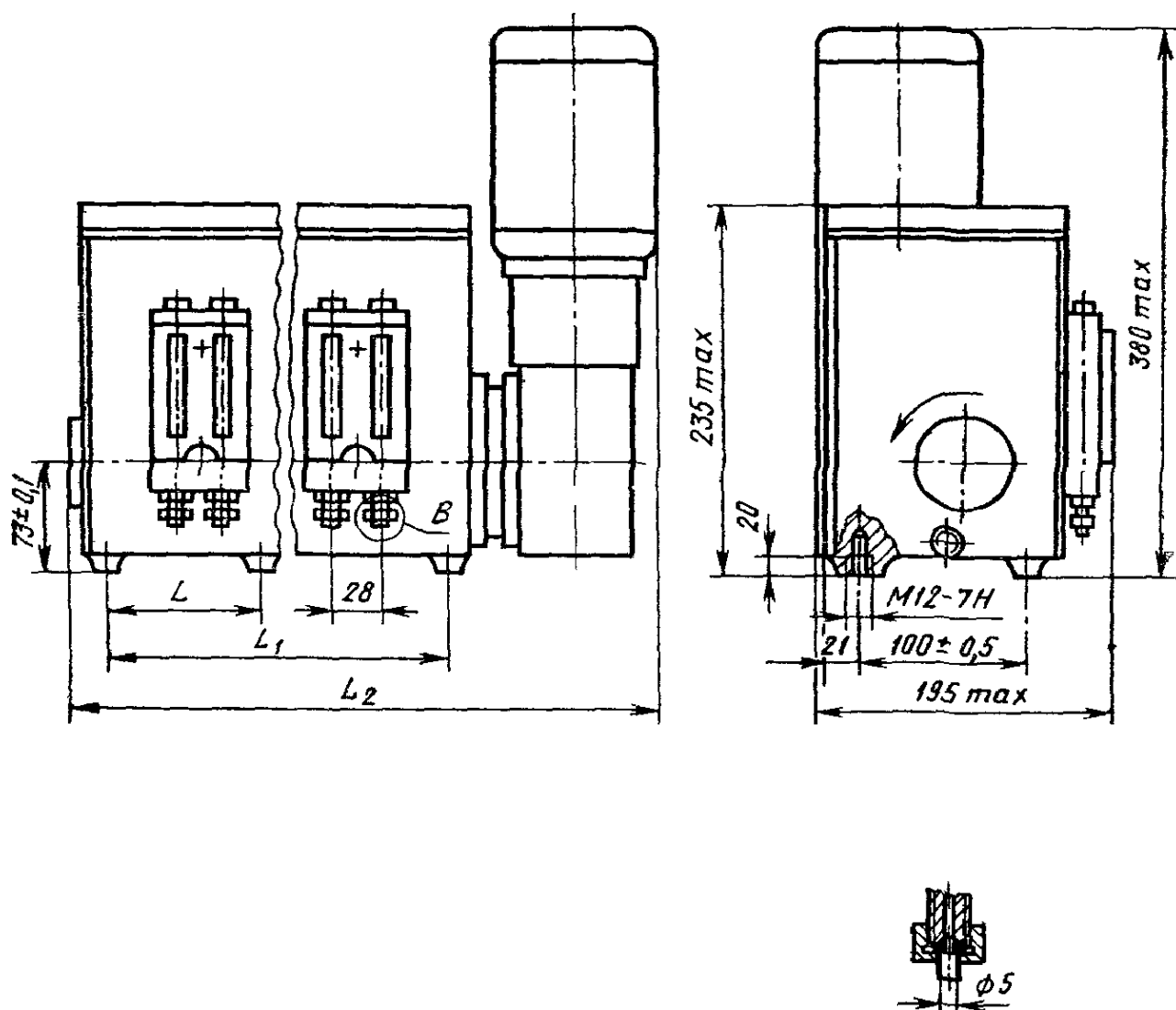


, 2



f tllnmt 6 NCTfflgg

1.1,3,4j5,5,7,1-



. 4

. 1—4

. 1—4,

1.4.

;
X X —XX — X X ...

3

1—8;
1, 2, 4

12

— 2, 4. 8,

— 1, 2

1—8

1,

, 4

,

,

,

4:

11—04—0

4

3564—84

3,

,

, 8

,

,

,

4;

31—08—4

4

3564—84

3,

,

, 12

,

,

,

4.1:

32—12—5 04.1

3564—84

1.2—1.4. (

,

.

1).

2.

2.1.

19099

,

-

(

,

.

1).

2.2. 4 04.1 15150. -
2.3. , 15151. -
2.4. 80 . -
2.5. -
2.6. , 80 -
2.7. (, . 1). -
2.8. -
15% . -
2.9. 6000 . -
2.10. 35000 . -
0,05 3/ -
2.9, 2.10. (, . 1). -
3. -
3.1. — 12.2.086 -
12.2.040. -
3.2. . 3. -
3

$Lp,$								-	
63	125	250	500	1000	2000	4000	8000	(>)	(L_a ,)
86	90	85	81	78	76	75	74	85	72

3.3. -
(, 12.2.040. , . 1).

3.4.

II

16962.

4.

4.1.

(

4).

4.2.

,

,

-

.

5.

5.1.

—

22976

5.2.

. 1.3 (

),

19099.

5.3.

—

3

. 1.3 (

),

2.3, 2.6, 2.8—2.10, 3.2—3.4,
19099.

(

,

.

1).

6.

6.1.

100—200 ^{2/}

18—20° .

(

,

.

1).

6.2.

—

17108.

:

±2,5% —

;

±3,0% —

;

±2,0% —

;

±0,5% —

;

±4,0% —

;

±1,0% —

6.2 .

(. 1.3)

(

,

.

1).

6.3.

(. 1.3)

(. 2.8)

10 / $\pm 20\%$. v » V —

—

(

;

10).

0,1

 V_n

1770.

2405.

(

, . 1).

6.4.

(. 1.3)

. 6.3,

6.5.

1

1,25

6.6.

 V (. 1.3) $=\{ \text{ — } 2) ,$ V —

1 —

2 —

—

, ;

, ;

, ;

, / 3.

6.7.

(. 2.6)

13837.

(. 1.3)

6.8.

17108.

6.9. (

, . 1).

(. 2.9)

6.10.

(. 2.10)

6.11.

(. 1.3)

6.12.

(. 3.2)

12.1.026.

6.13.

12.1.012

17108.

(. 3.4)

(. 3.4)

16962,

102—1.

16962,

103—1.1.

(
6.14, 6.15. (, . 1).
(, . 1).

7. , ,

7.1. , , 15108 , -

7.2. ,

7.2.1. , -

7.2.2. (, . 1).

7.2.3. -

, —

14192 (. 5).

7.3. (, . 1).

7.3.1. -

III—1 2991

-

(, . 1).

7.3.2. (, . 1).

7.3.3. : —

2991 —200 ,

1000

7.3.4—7.3.7. (, . 1).

7.4.

7.5. , — 2 () 15150.

7.6. — 2 .

8.

8.1. , 12- 17216.

8.2. ,

8.3. -

12° — 9°

5°, — 7°.

-

9.

9.1.

-

9.2. ' —24

9.3. .

24 ,— 12 , -
-
.

1.

« » , « » , « » , « » ,
« » , « » , « » , « » ,
« » , « »

2.

28.02.84

706

3. — 1993 ., — 5

4. 3564—72

5. - -

»	
12.1.026—80	6.12
12.1.012—90	
12.2.040—79	3.1. .
12.2.086—83	
1770—74	6-3
2405—88	6-3
2991—85	7.3.1, 7.3.3
13837—79	6-7
14192—77	7-2.3
15108—80	7-1
15150—69	% 7.5
15151—69	%
16962—71	3.4, 6.13
17108—86	6.2, 6.8, 6.13
17216—71	8.1
19099—86	% 1, 5.2, 5.3
22976—78	5-1
23360—78	1.3

6. (1993 .) 1,
1989 . (9—89)

7. 1989 . 01.01.95 -
13.06.89 1547)