

3778-77

Lead. Specifications

3778-77

17 2532

01.01.79

1. (, . 3,4).
1.
1.1. , 1 , Cl, 2 , 2,
(, . 2, 4).

, %											
, , , , , , , , , , ,											
	99,992	⁻⁴	5 • 10<	0,001	0,004	5 10 ⁻⁴	5 • 10	5-10''*	0,001	0,002	0,008
1	99,99	0,001	0,001	0,001	0,005	0,0005	0,0005	0,001	0,001	0,002	0,01
1	99,985	0,001	0,001	0,001	0,006	0,0005	0,0005	0,001	0,001	0,002	0,015
2	99,97	0,002	0,001	0,001	0,02	0,001	0,001	0,001	0,001	0,003	0,08
2	99,95	0,002	0,001	0,001	0,03	0,002	0,002	0,005	0,002	0,010	0,05
	99,90	0,002	0,002	0,001	0,06	0,003	0,002	0,005	0,005	0,020	0,1
	99,50	0,01	0,09	0,07	0,15	0,05	0,10	0,20	0,01	—	0,50

1. :
0,0001 %.
2. 1 , 2
1.1.1. , ,
(, . 4).

1.2.

$\pm 10\%$.

(
1.3.

(

1.

. 1 . (

2.

2.1.

(
2.2.

5 . 10 %

(
2.3.
2.4.

(

3.

3.1.
10—20 .

0,3—0,5 .

$$*/_6$$

(,).

, , 3—5 , , .

2 . , , 3.2. .

3 . , , , 20580.0 — 20580.8, 6 . 26880.1, 3.3. 26880.2 8857. -

20580.0 - 20580.8, 26880.1, 26880.2 8857. 3.2, 3.3. (, . 1). 3.3 — . 4. (, . 3). 3.4. 100 % 3.5. , , . 4. , , 4.1. , - . 4.2. : — ; — 1 ; — 2 ; — 2; — ; — . 1 : , , . » — 14192. , , - . (, . X? 1, 2, 4). 4.3. 18477

$$\begin{array}{r} \text{—} \quad 5 \quad 7; \\ \text{—} 5 \quad ; \\ \text{—} \quad 25 \quad 35 \quad ; \\ \text{—} \quad 1500 \quad . \end{array}$$

, .

$$35 \quad / \quad \dot{2} \quad 3560. \quad \begin{array}{c} 90. \\ 0,9\text{—}1 \end{array} , \quad 30 \quad , \quad 70$$

2. 22477.

, , -

$$\text{—} \quad 21399.$$

18477

15846.

(, . 2, 4).
4.4.

, .

$$4.4 \quad . \quad \text{—} \quad 26653. \\ (, . 3).$$

4.5. , .
4.6. ,

.
4.4—4.6. (, . 1).
4.7. 4.8. (, . 1).
4.9. .

(, . 1).

5.

5.1.

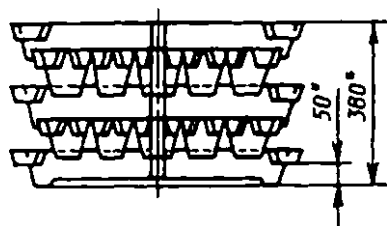
5.2. :

$$\begin{array}{l} 0,22\text{—}10 \quad / \quad ^3\text{—}5 \quad ; \\ 0,02\text{—}0,21 \quad / \quad ^3\text{—}10 \quad ; \\ 0,02 \quad / \quad ^3\text{—}15 \quad . \end{array}$$

. 5. (, . 1).

. (, . 2).

				,
17 2532 0100	10			
17 2532	08			
17 2532 0111	07			30 40
17 2532 0120	06			
17 2532 0121	05			1000
17 2532 0122	04	»		2000
17 2532 0123	03	»		3000
17 2532 0200	07			
17 2532 0210	05			
17 2532 0211	04			30 40
17 2532 0220	03		1	
17 2532 0221	02			1000
17 2532 0222	01	»		2000
17 2532 0223	00	»		3000
17 2532 0300	04			
17 2532 0310	02			
17 2532 0311	01			30 40
17 2532 0320	00		1	
17 2532 0321	10			1000
17 2532 0322	09	»		2000
17 2532 0323	08	»		3000
17 2532 0400	01			
17 2532 0410	10			
17 2532 0413	07			30 40
17 2532 0420	08		2	
17 2532 0421	07			1000
17 2532 0422	06	»		2000
17 2532 0423	05	»		3000
17 2532 0500	09			
17 2532 0510	07			
17 2532 0511	06			30 40
17 2532 0520	05		2	
17 2532 0521	04			1000
17 2532 0522	03	»		2000
17 2532 0523	02	»		3000
17 2532 0700	03			
17 2532 0710	01			
17 2532 0711	00			30 40
17 2532 0720	10			
17 2532 0721	09			1000
17 2532 0722	08	»		2000
17 2532 0722	07	»		3000
17 2532 0600				
17 2532 0610	04			
17 2532 0611	03			30 40
17 2532 0620	02			
17 2532 0621	01			1000
17 2532 0622	00	»		2000
17 2532 0623	10	1 »		3000

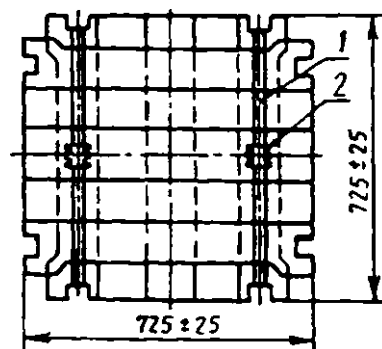
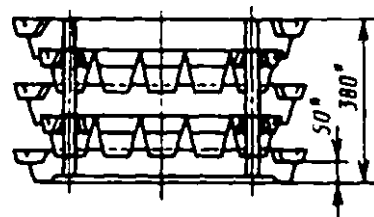


L\	I	i	[11 "3- 1»
	1	1	
11			
!1			1 is
PZ[1 j -k5
"LnrdJ			InlrLt
	725	*25	

1 — ; 2 —

*

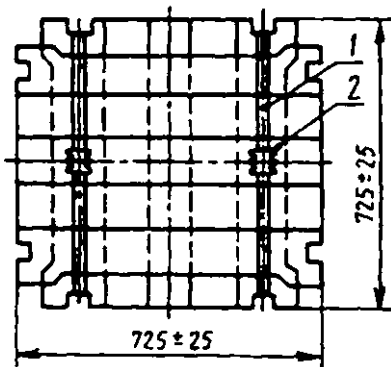
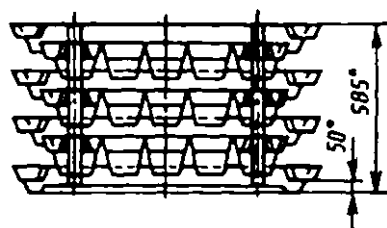
.1



1 — ; 2 —

*

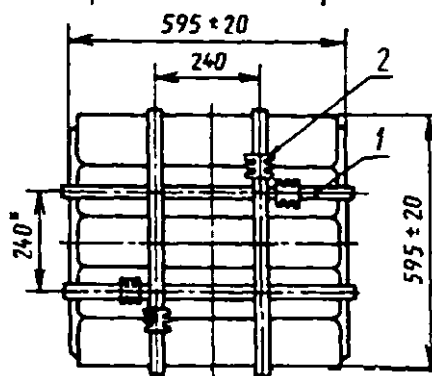
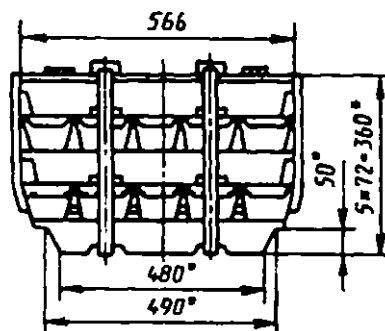
.2



1 — ; 2 —

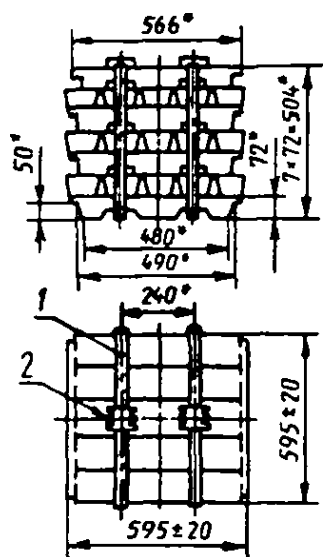
*

.3



1 — ; 2 —

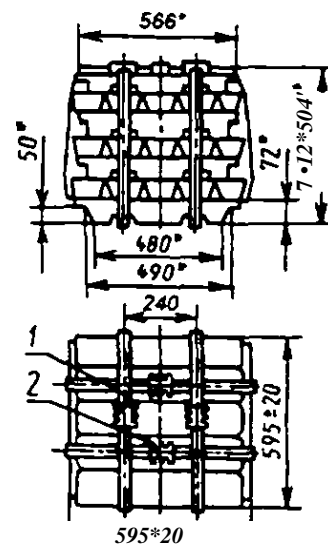
.4



1 — ; 2 —

*

.5



1 — ; 2 —

•

.6

1, 2. (, . 2).

			.								
						.	.				
						.	.				
								.	.		
.	.	021007	10.08.95.		20.02.98.			27.03.98.		. 1,40.	- . 0,95.
					201	.	338.		. 225.		
							, 107076,		,	„ 14.	
					—	.	“		”,	,	„ 6
							080102				