

,

1 - (327) , -

2 ,
(9 12 1996 .)
:

	« »

3 18 2001 . 536- 4121—96 1
2002 .
4 4121-76
5 . 2003 .

© , 2002
© , 2003
, -

1
2
3
4
5
6
7

Crane rails.
Specifications

2002—07—01

170, 80, 100, 120, 140,
3.4, 3.6

4.4

21497—84 (6892—84)
7565—81 (377-2—89)

7566—94

9012—59 (410—82, 6506—81)

12359—81 (4945—77)

22536.0—87

22536.1-88

22536.2-87

22536.3-88

22536.4-88

22536.5-87 (629—82)

22536.6—1

22536.7- 88

22536.8- 87

22536.9- 88

3

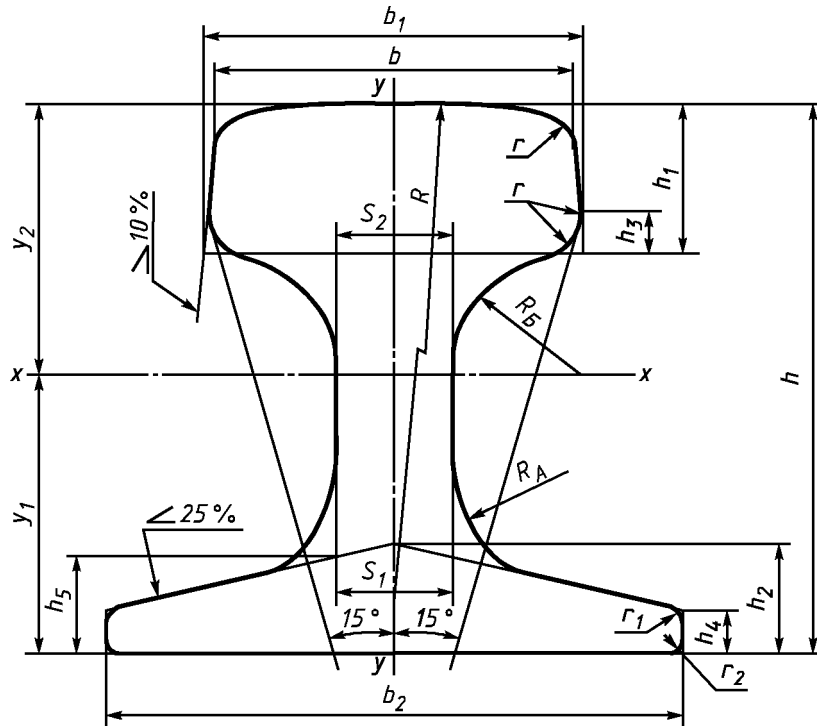
3.1

3.2

1.

1

1 2.



1

!

			\wedge_2	\ast_1	\wedge_2	h		h_2	h_3		\wedge_5	R				z_i	2
70	70,0	75,6	120,0	21,0	23,0	120,0	28,0	24,0	6,0	9,00	21,375	400,0	25,0	25,0	6	6	1,5
80	80,0	87,0	130,0	26,0	28,0	130,0	35,0	26,0	10,0	9,75	22,750	400,0	30,0	30,0	8	6	1,5
100	100,0	108,0	150,0	32,0	34,0	150,0	40,0	30,0	11,5	11,25	22,250	450,0	35,0	35,0	8	8	2,0
120	120,0	129,0	170,0	38,0	40,0	170,0	45,0	35,0	13,0	13,75	31,150	500,0	40,0	48,0	8	8	2,0
140	140,0	150,0	170,0	56,0	58,0	170,0	50,0	40,0	14,0	18,75	35,000	700,0	40,0	50,0	10	10	3,0

2

	-	X—X Y—Y									
		,		, 4			, 3				1
		2		4	7		=		$\overline{3h} - \frac{2}{2}$	w_p	
70	58,72	5,77	6,23	1040,18	281,71	1321,89	180,26	166,95	46,95	160,00	46,10
80	76,19	6,42	6,58	1504,57	438,96	1943,53	234,35	228,65	67,53	214,18	59,81
100	105,85	7,55	7,45	2768,43	858,99	3627,42	366,67	371,60	114,53	343,83	83,09
120	144,54	8,65	8,35	4754,83	1596,08	6350,91	549,69	569,43	187,76	527,92	113,47
140	180,51	8,70	8,30	5486,19	2484,75	7970,94	630,59	660,98	292,32	662,04	141,70

1

7850 / 3.

	<i>b</i>	<i>z</i>		<i>h</i>		
70 80 100	+ 1,0 -2,0	+ 1,0 -2,5	+ 1,0 -3,0	±0,8	±1,0	+ 50
120 140	+ 1,0 -2,5	+ 1,0 -3,0	+ 1,0 -3,5	±0,8	±1,2	+ 50

1 , , ,

2 $h_i / 2 \%$.

3.3 :
 - — 9,0; 9,5; 10,0; 10,5; 11,0; 11,5; 12,0 ;
 - — 4,0 12,0 .

3.4 . -

3.5 3.

3.6 2 , —0,6 .

3.7 (— , —) , ,

$b=100$:
 - - 4121-96.

4

4.1 63,
 4.

4

63	0,53-0,73	0,60-1,00	0,15-0,35	0,050	0,050	0,08	0,30	0,30	0,30

1 , , -

2
 0,54—0,72 %, 0,045 % ().

6

70	1,20	1,25	1,20	0,40	0,50	0,40
80	1,45	1,50	1,45	0,50	0,60	0,50
100	1,70	1,75	1,70	0,70	0,80	0,70
120	1,95	2,00	1,95	0,80	0,90	0,80
140	2,45	2,50	2,45	0,90	1,00	0,90

4.13

5

4

4.14

4.15

4.15.1

-

-

4.15.2

4.15.3

5

5.1

5.2

-

-

-

-

7566.

5.3

6

6.1

6.2

12359,

22536.0 —

22536.9.

7565.

4121-96

6.3

6.4

50

1497

10

6.5

9012.

6.6

-

6.7

6.8

-

6.9

7

7.1

,

—

7566.

621.87.07:006.354

45.080

22

09 2130

:

,

,

,

,

,

02354 14.07.2000.

84

11757.

27.08.2003. 0,93. 0,70.

251.

107076

14.

<http://www.standards.ru>

e-mail: info@standards.ru