

() ,

INTERSTATE COUNCIL FOR STANDARDIZATION, METROLOGY AND CERTIFICATION
(ISC)

**4728-
2010**



2011

1.0—92 «
1.2—97 «
»
1
» (« »),
367 «
»
2
3
38 25 2010 .)

no (3166) 004—97	(3166) 004—97	
	BY GE KZ KG MD RU TJ UA	-

25- 4728—2010 1 2011 .
1 2011 .
8
« »
— :
- 4.2, 4.7. 4.8,
- 5.1
- 6.3,6.8,6.9
4 4728—96
()
« ».
», — « ».
« »
© , 2011

1	1
2	1
3	
4	
5	N^{Δ}
6	
7	
8	s
	

,

45

45.060

4728—2010

.

-	31 000	09 1100

(1 2013 .)

3.	—	UZ

(2 2016 .)

Axle billets for railway rolling stock. Specifications

—2011—09—01

1

(—),
 , - , , ,
 ,

2

:
 15.309—98 . -
 427—75 .
 1497—84 (6892—84) .
 1778—70 (4967—79) . -
 3749—77 90°. .
 7502—98 .
 7565—81 (377-2—89) , . -
 7566—94 . , , , -
 9454—78 . , -
 10243—75 .
 17745—90 .
 18895—97 .
 22536.0—87 .
 22536.1—88 .
 22536.2—87 .
 22536.3—88 .
 22536.4—88 .
 22536.5—87 .
 22536.7—88 .
 22536.8—87 .

4728—2010

22536.9—88
26877—91
31334—2007

1520

—
(),
()

3

3.1

1.

1 —

()	()	
190—225	210—250	±4,0
230—265	260—300	±4,5
275—350	—	±5,0

3.2

0,1 0,2

3.3 () 1.

0.25

() 0,1

3.4

50

3.5

215 , 1600 (): 215 215, 1600, 4728—2010

210 , 1650 (): 210, 1650, 4728—2010

3.6

4

4.1

*

* 01.01.2012

4.2 , 2. -

4.3 2,5 ~¹. -

2,5 -¹

2 —

	, %							
	0,42 — 0,50	0,60 — 0,90	0,15 — 0,35	0,035	0,035	0,30	0,30	0,25
1	0,035 %.							
2	— 0,045 %.							
3	± 0,05; ± 0,005; 10,005.							

4.4 , 8 3. -

3 —

	, %	<i>KCU</i> 20 " , / ²	
580—615	20,0	49	34
620—645	19,0	39	29
650	18,0	34	29

4.5 , 2 : , -

5 , () -

3; , -

2 10243. -

4.6 , -

4.7 , -

3; , -

2 10243. -

), 2 (1) , () (-
4.8 4. -

() () () () ()	3,5 3,5 3,5 3,5 3,5	2,5 2,5 2,5 2,5 2,5

4.9 4.9.1 -
- ;
- ;
- 12—14 6—8 .

1 -
2 , ,
3 , ,
4.9.2 , , -
« » , ,
« » « »

5

5.1 - 5. -
5 — -

()		
(3.1—3.4,4.9)		
(4.2)		
(4.3)		

* -

5

(≥«)		
(4.4)		
(4.5,4.6)		
(4.7)		
(4.8)		

5.2

5.3

5.4

5.5

5.6

5.7

5.8
15.309.**6**

6.1

6.2

6.3

22536.3,
18895.

22536.4,

22536.5,

22536.7,

26877.
22536.0,
22536.8,22536.1,
22536.9,22536.2,
17745

6.4

6.5

10
150 °C—200 °C

50

1497

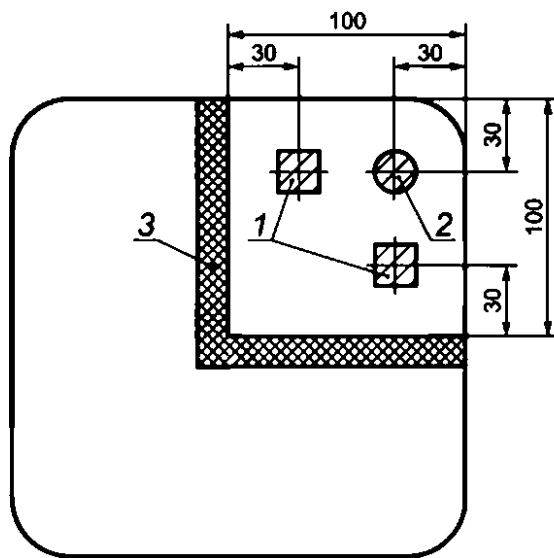
6.6

9454

1

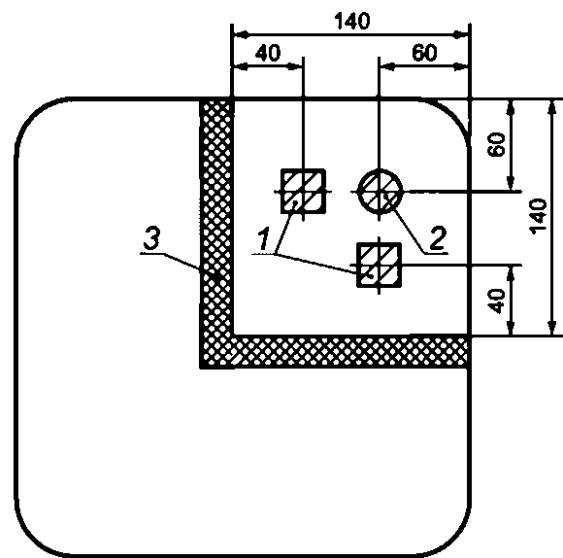
6.7

1.



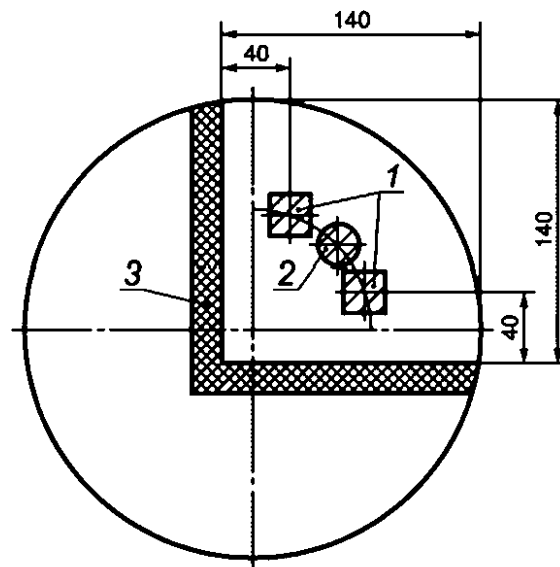
)

230



5)

230



в) круглая осевая заготовка

1 —

; 2 —
; 3 —

1 —

6.8

— 10243.
[1]

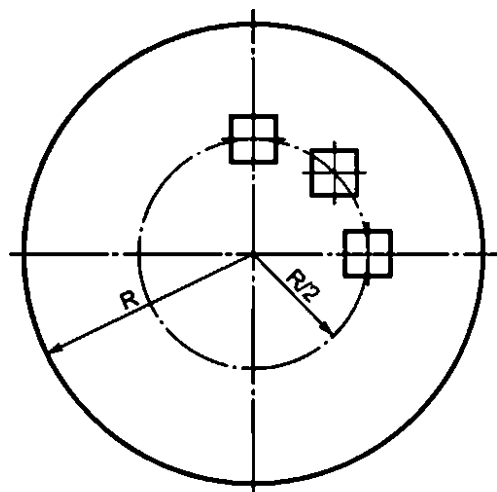
10243,

6.9

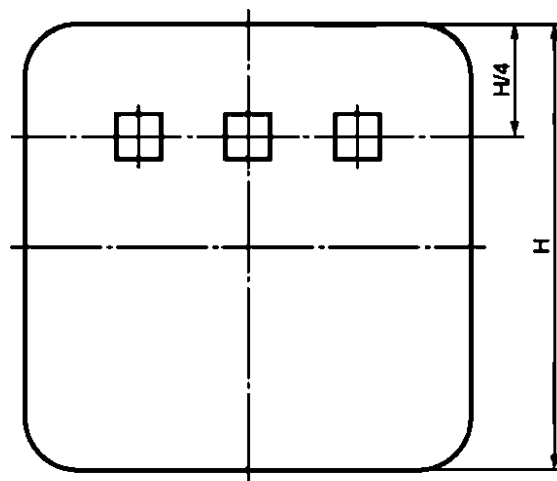
1778

1

— 0,5

2.
— 0,25

а) осевая заготовка круглого сечения



б) осевая заготовка квадратного сечения

2 —

7

7.1

7.2

— 7566.

7.3

7566,

8

8.1

8.2

31334.

05.05.2011. 16.06.2011. 60x84%.
 . . . 1.40. - . 1.05. 94 . 509.
 « », 123995 .. 4.
 www.gostinfo.ru info@gostinfo.ru
 SO « »
 « » — . « », 105062 , .