

4754-97

,

,

3-95/152

,

4754-97

1 97 « », -

2 (11 25 1997 .) , :

3 25.11.97 374 4754—97 , 1 1999 .

4 4754-80

5 (2003 .) 1, 2, 1999 . 2001 . (6—99, 11—2001)

© , 1998
© , 2003

, -

1	1
2	1
3	2
4	,	2
5	7
6	10
7	12
8	12
9	13
10	13
 14	
	17
	,	
	17
 18	
	19
	20
	21

Pneumatic tyres for passenger cars, trailers for them, light-duty trucks and buses of especially small capacity.
Specifications

1999—01—01

1

((3,5)
12), 45 55 ° (— 10 °)
4.4, 4.6, 5.1.1, 5.1.3, 5.1.4, 5.1.7—5.1.10,
5.1.12, 5.1.13, 5.1.15, 5.3, 7.1-7.3, 1.5-1.9, 7.11, 7.12.

1

MI, 01, 02 < 121
2, N1, N2 45 55 ° (— 10 °)
5.90—13 , 215/90—15 , 215/80R16C, 6.50—16
60 55 ° .
4.4, 4.6 (), 5.1.3, 5.1.4, 5.1.7,
5.1.9, 5.1.10, 5.1.12, 5.1.13, 5.1.15 (), 5.1.16, 5.3.
(, 2*).

2

2.304—81
27.002—89
263—75
2405—88
7661—67
7912—74

*

2

8107—75

11358—89 0,01 0,1

16504—81

22374—77

22895— 77

24779—81

25692—83

26000—83

27704—88

37.001.429—86

J, L.

30 *

54 *

(, . 2).

3

54 — 22374, 27.002, 22895, 16504,

(, . 2).

3.1 — ,

3.2 —

3.3 —

4

4.1

4.2

4.3

(I, II III);

(III,

);

;

;

4.4

1 2.

41.30—99 41.54—99.

1—

	37.001429						
		(± 1 %)		(± 1 %)	()	()	(/ 2)
135/80R12	4,00 4,50	521	140	239	252	2599(265)	0,20(2,0)
155/80R13	4V ₂ J 4J 5J 57 ₂ J	578	157	263	279	3629(370)	0 9(1,9)
165/80R13	47 ₂ J 5J 4J 57 ₂ J	596	167	271	287	4021(410)	0,20(2,0)
175/80R13	4J 47 ₂ J	608	172	276	293	4413(450)	0,20(2,0)
165/80R14	5J 47 ₂ J	622	172	284	301	4266(435)	0,20(2,0)
175/80R16	5J	686	178	315	330	4925(505)	0,20(2,0)
155/70R13	47 ₂ J 4J 5J	548	157	252	267	3138(320)	0,20(2,0)
165/70R13	47 ₂ J 5J 4J	568	167	260	275	3530(360)	0,20(2,0)
175/70R13	5J 57 ₂ J 47 ₂ J	580	176	265	281	3972(405)	0,20(2,0)
185/70R13	6J 7J	598	188	272	287	4070(415)	0,19(1,9)
175/70R14	5J 57 ₂ J	600	176	278	293	4168(425)	0,20(2,0)
185/70R14	5J 57 ₂ J	624	187	285	301	4658(475)	0,21(2,1)
205/70R14	57 ₂ J 6J 67 ₂ J	652	206	295	313	5688(580)	0,21(2,1)
185/65R13	57 ₂ J 6J	568	191	260	275	3883(396)	0,19(1,9)
155-13/6,15-13	47 ₂ J	600	158	278	284	3629(370)	0,19(1,9)
165-13/6,45-13	47 ₂ J 5J	610	167	285	291	3629(370)	0,17(1,7)

4754-97

. 1

	37.001429						
		(± 1 %)		(± 1 %)	()	()	(/ 2)
175-13/6,95-13	5J 4V ₂ J	610	178	282	288	4070(415)	0,17(1,7)
185-14/7,35-14	5J	668	185	310	316	5492(560)	0,21(2,1)
175/80-16	5J	692	178	326	328	4168(425)	0,17(1,7)

1 , 1, 1,5 % -

2 , —

3 — 130 / .

4 .

5 — 40 % 8107, , —

6 , — , -

().

2 —

	37.001429								
		(± 1 %)		(± 1 %)	()	()	(/ 2)		
185/80R15C	5V ₂ J 5 6J	674	188	310	329	8581(875)	0,44(4,5)	140	N
215/80R16C	6J	755	218	355	364	10150(1035)	0,37(3,8)	130	
225/75R16C	6V ₂ J 6J 5V ₂ J	744	228	338	359	14220(1450)	0,59(6,0)	140	N
5,90-13	4J 4 1/ 2J	620	154	292	298	4168(425)	0,20(2,0)	95	G
6,40-13	4 1/ 2J 5J	645	172	303	309	4903(500)	0,25(2,5)	140	N

2

	-	, ,				,		-	
		- (. ± 1 %)		- (. ± 1 %)	- ()	, ()	, (/ 2)		
215/90- 15	6L 6J	777	218	364	371	7600(775)	0,26(2,6)		
6,50-16	4,50	760	180	360	367	6374(650)	0,27(2,7)	94	G
175/80-16	5J	692	178	326	328	5050(515)	0,21(2,1)	150	

1,5 2, %

2

3	6,50—16	10410.
---	---------	--------

4 —130 / .

6 — 40 % 8107, , —

4.5

• R =

D

5 30 54

“ ”

54 .

) 185/70R14,

) 215/90—15 ,

) 5,90—13 ,

185,215,5.90—

70.90— (). :

$$R = \frac{1}{\sqrt{\pi}} \left(\frac{1}{\sqrt{2} + 1} \right)^{1/2}$$

14 15 13—

11, 12, 13

minable.ru/gosty

4754-97

-13-01	155-13/6,15-13 155/80R13, 155/70R13 165/70R13	—	2,0
-13-02	155-13/6,15-13; 175/70R13 165-13/6,45-13; 185/65R13 165/80R13, 165/70R13 185/70R13		2,0
-13	155-13/6,15-13 165-13/6,45-13 175-13/6,95-13 6,40-13 ; 5,90-13 165/80R13, 175/80R13 175/70R13	2,0	2,0
-16-02	225/75R16C	3,0	—
6,15-6,45-13	155-13/6,15-13 165-13/6,45-13 165/80R13	2,0	2,0
6,15-13	155-13/6,15-13	2,5	2,0
6,45-13	175-13/6,95-13 175/80R13	2,5	2,0
7,00-15	215/90-15	3,0	2,5
7,35-14	185-14/7,35-14 205/70R14	3,0	2,5
-14-02	185-14/7,35-14 185/70R14 205/70R14	—	2,5
-14	165/80R14, 185/70R14 175/70R14	2,5	—
5,90-13	5,90-13	2,7	—
6,40-13	6,40-13	2,7	2,5
8,40-15	215/90-15 225/75R16C	3,0	2,5
6,50-16	6,50-16 215/80R16C; 225/75R16C	3,0	2,5
6,95-16 185-15	175/80R16, 175/80-16 185/80R15C	3,0 3,0	— 2,5
135-12	135/80R12	2,0	—

1

2.

4.6

2

3 %

1

1 2, 4%,

— 2 %

4.7

«PSI»

4.8

4.9

4.10

4.11

() 70

10 ().

0—20 %

4.12

0,4

(, . 2).

5

5.1

5.1.1

30

54

5.1.1

5.1.2

55

5.90—13 , 215/90—

15 , 215/80R16C, 6.50—16

59 °

5.1.1, 5.1.2 (, . 2).

5.1.3

3.

5.1.4

-

-

-

-

-

-

-

-

-

-

-

-

-

-

-

-

-

-

-

-

4754-97

- ;
 - ;
 - ;
 5.1.5 —
 5.1.6
 5.1.7 0,35 %
 — 0,5 %
 0,35 %
 — 0,5 %
 5—10
 (, 2).
 5.1.8
 , 4,
 4

() 215/80R16C 225/75R16C	12	50
	13	60
	14-16	70
	16	140
	16	160
() 175/80-16 6,50-16	13	80
	14	100
	15	140
	16	120
	16	150

5.1.9 , 5.
 5

12—14	1,0	1,5
15-16	1,5	2,0
()	2,0	3,0

5.1.10
 2,5 %
 —3,5%.
 5 %
 100 /
 5.1.11
 2,0 %
 5.1.10, 5.1.11 (, 2).

5.1.12 , .
5.1.13 :
6,7 (680)— 152 ;
8,9 (907)— 152 202 ;
11.1 (1134)— 202 .
5.1.14 :
—0,030;
—0,015.
5.1.15 ,
, .
(1 , 6 > (1,6^{0,6}) .
(1,6 - .
(, . 2).
5.1.16 30 54 .
(, . 2).
5.2
5.2.1 , -
- , — .
5.3
5.3.1 :
) () ;
) - «Made in ...»;
) ;
) ();
) -
) ;
) ;
(. 5.1.10,) J, -
) ;
) «Tubeless» ;
) «Reinforced» ;
) « +S» « -S» , «All seasons» — ;
) , ,
) — ;
) (,
) — ;
) «PSI», (« ») -
) ;
) «Regroovable» ;
) « » ;
, 30 54 , -
) ;
) ();
) (-
));
) ;
) ();

4754-97

) «TWI»,
;
) (6,50-16 215/90-15 ,);
)
) —
5.3.2)) ,),)
) ,))

4754, — 10

2.304.

5.3.3 :

- ;
- () ;
- ();
- , ;
— ;
- (,
—);
- ;
- « »

5.3.1—5.3.3 (, . 2).

5.3.4

5.3.5

(, . 2).

5.3.6

5.3.7

- «DOT» (Department of Transportation);
- ;
- ();
- (/ .);
- ();
- ;
- «Tube type» —

5.4 — 24779.

6

6.1

10000 ,

- ;
- ;
- ;
- ;

4754-97

6.2.2

(
6.2.3
01.07.99

7

7.1 26000,

7.2

7.3

7.4

7.5

25692.

7.6

7.7

0,1

7.8

7.9

7.10

[1].

(
7.11

30

54

7.12

7661.

7.13

263

(3 %1)

7.14

7912.

7.13, 7.14 (
7.13, 7.14 (

8

8.1

24779.

8.2

9

9.1

9.2

9.3

(, . 2).

10

10.1

— 5

5.90—13 , 215/90—15 , 215/80R16C, 6.50—16
—10

(, . 2).

10.2

-

-

-

10.3

(, . 2).

()

		, (), , (/ ²)																
		0,12 (1,2)	0,14 ()	0,15 (1,5)	0,16 ()	0,17 (1,7)	0,18 ()	0,19 ()	0,20 ()	0,21 (V)	0,22 (2,2)	0,23 ()	0,24 (2,4)	0,25 (2,5)	0,26 (2,6)	0,27 (2,7)	0,37 (3,8)	0,45 (4,5)
135/80R12	00	—	—	2059 (210)	2158 (220)	2256 (230)	2354 (200)	2501 (255)	2522 (265)	2607 (275)	2795 (285)	2893 (295)	2901 (305)	3089 (315)	—	—	—	—
155/80R13	70	—	2010 (205)	2901 (305)	3138 (320)	3285 (335)	3481 (355)	<div></div> (370)	3825 (300)	3972 (405)	4168 (425)	—	—	—	—	—	—	
165/80R13		—	<div></div> (305)	3187 (325)	3334 (300)	3530 (360)	3678 (375)	3874 (305)	<div></div> (410)	4217 (430)	4413 (450)	4658 (475)	—	—	—	—	—	
175/80R13	80	—	3285 (335)	3481 (355)	3678 (375)	3874 (305)	4070 (015)	4217 (030)	<div></div> (450)	4658 (075)	4854 (405)	5100 (520)	—	5198 (530)	—	—	—	
165/80R14	84	—	3138 (320)	3334 (300)	3530 (360)	3727 (380)	3929 (400)	4070 (015)	<div></div> (435)	4462 (055)	4658 (075)	4854 (095)	—	4903 (500)	—	—	—	
175/80R16	88	3217 (328)	3658 (373)	3874 (395)	4099 (018)	4315 (440)	4541 (463)	4805 (490)	<div></div> (505)	5168 (527)	5354 (546)	5492 (560)	—	—	—	—	—	
155/70R13	75	—	2305 (235)	2452 (250)	2599 (265)	2746 (280)	2893 (205)	3040 (310)	<div></div> (320)	3285 (335)	3383 (345)	3481 (355)	—	3795 (387)	—	—	—	
165/70R13		—	2550 (260)	2706 (280)	2942 (300)	3089 (315)	3236 (330)	3383 (305)	<div></div> (360)	3678 (375)	3776 (385)	3923 (400)	—	0286 (037)	—	—	—	
175/70R13	80	—	2795 (285)	2901 (305)	3187 (325)	3383 (345)	3579 (365)	3776 (385)	<div></div> (405)	4119 (420)	4218 (430)	4413 (050)	—	—	—	—	—	
185/70R13	84	—	3040 (310)	3285 (335)	3481 (355)	3678 (375)	3874 (305)	4070 (415)	<div></div> (435)	<div></div> (450)	4660 (465)	4707 (480)	4854	4903 (050)	—	—	—	
175/70R14	84	—	2901 (305)	3187 (325)	3383 (305)	3579 (365)	3776 (385)	3972 (005)	4168 (025)	4315 (440)	4462 (055)	4600 (070)	—	4903 (500)	—	—	—	
185/70R14	88	—	3187 (325)	3438 (350)	3678 (375)	3874 (305)	4070 (015)	4266 (035)	4462 (055)	4658	4805 (400)	5001 (510)	5142 (525)	5198 (530)	—	—	—	

		, (), , (/ ²)																
		0,12 (1,2)	0,14 ()	0,15 ()	0,16 (1,6)	0,17 (1,7)	0,18 ()	0,19 ()	0,20 (2,0)	0,21 ()	0,22 (2,2)	0,23 (2,3)	0,24 ()	0,25 (2,5)	0,26 (2,6)	0,27 (2,7)	0,37 (3,8)	0,45 (4,5)
205/70R14	7J	—	3874 (395)	4168 (425)	4462 (455)	4707 (480)	4952 (505)	5198 (530)	5443 (555)	5688 (580)	5884 (600)	6033 (615)	6176 (630)	6374 (650)	—	—	—	—
185/65R13	9J	—	2991 (305)	3168 (323)	3344 (341)	3530 (360)	3707 (378)	3883 (396)	4040 (412)	4227 (431)	4384 (447)	4540 (463)	4717 (481)	4903 (500)	—	—	—	—
155-13/6,15-13	75	2745 (280)	2991 (305)	3138 (320)	3236 (330)	3334 (340)	3481 (355)	3622 (370)	—	3795 (387)								
165-13/6,45-13	70	2991 (305)	3136 (320)	3383 (345)	3482 (355)		3727 (380)	3923 (400)	4121 (410)	4168 (425)								
175-13/6,95-13	87	3138 (320)	3530 (360)	—	—	4070 (415)	—	4364 (445)	—	4658 (475)	—	—	—	—	—	—	—	
185-14/7,35-14	91	3923 (400)	4168 (425)	4413 (450)	4609 (470)	4756 (485)	4952 (505)	5149 (525)	5345 (545)		5639 (575)	5786 (590)	5933 (605)	6031 (615)	—	—	—	—
175/80-16	9J	3481 (355)	3776 (385)	3923 (400)	4021 (410)	4168 (425)	4315 (440)	4560 (465)	4805 (490)	5050 (515)								
185/80R15C	10J	2648 (270)	3040 (310)	3187 (325)	3334 (340)	3530 (360)	3727 (380)	3874 (395)	4021 (410)	4217 (430)	4364 (445)	4511 (460)	4707 (480)	4903 (500)	5100 (520)	5296 (540)	7061 (720)	8581 (875)
215/80R16C	107	3805 (388)	4325 (441)	4520 (468)	4845 (494)	5109 (521)	5364 (547)	5629 (574)	5855 (597)	6110 (623)	6345 (647)	6502 (663)	6825 (696)	7090 (723)	—	—	10101 (1030)	—
225/75R16C*	121	—	—	—	—	—	—	—	—	—	—	—	—	6649 (678)	—	—	—	—
5,90-13	78	2746 (280)	3089 (315)	—	—	3629 (370)	3727 (380)	3923 (400)	4168 (425)									
6.40-13	94	3128 (320)	3383 (345)	3530 (360)	3678 (375)	3776 (385)	3923 (400)	4070 (415)	4217 (430)	4364 (445)	4413 (450)	4609 (470)	4756 (485)	4903 (500)	—	—	—	—
215/90-15	99	4805 (490)	5248 (535)	5492 (560)	5688 (580)	5884 (600)	6080 (620)	6276 (640)	6472 (660)	6669 (680)	6865 (700)	7012 (715)	7159 (730)	7355 (750)	7600 (775)	—	—	—

		, (), , (/ ²)																
		0,12 ()	0,14 (1,4)	0,15 (1,5)	0,16 (1,6)	0,17 (1,7)	0,18 (1,8)	0,10 ()	0,20 ()	0,21 (√)	0,22 (2,2)	0,23 (2,3)	0,24 (2,4)	0,25 ()	0,26 ()	0,27 (2,7)	0,37 (3,8)	0,45 (4,5)
175/80-16	85	3481 (355)	3776 (385)	3923 (400)	4021 (410)	4168 (425)	4315 (440)	4560 (465)	4805 (490)	5050 (515)								
6.50-16	93	4021 (410)	4364 (445)	4560 (465)	4707 (480)	4903 (500)	5110 (520)	5247 (535)	5394 (550)	5541 (565)	5688 (580)	5835 (595)	5928 (610)	6129 (625)	6276 (640)	6374 (650)		

* 225/75R16C , 2.

1 , -

2 .

.2

, ()	0,35 (3,60)	0,375 (3,80)	0,40 (4,10)	0,425 (4,35)	0,45 (4,60)	0,475 (4,84)	0,50 (5,10)	0,525 (5,35)	0,55 (5,6)	0,575 (5,85)
, , / ²	9561 (975)	10003 (1020)	10640 (1085)	11180 (1140)	11719 (1195)	12209 (1245)	12748 (1300)	13239 (1350)	13729 (1400)	14220 (1450)

()

(, 54)

PSI*	,
20	140
25	175
30	210
35	240
40	275
45	310
50	345
55	380
60	415
65	450
70	485
75	520
80	550
85	590
*1 PSI = 6,895 .	

()

, ,

	, /
F	80
G	90
J	100
	110
L	120
	130
N	140
	150
Q	160
R	170
S	180
	190
	200
	210
V	240
—	-
5	5 -

()

/ ,	, %								
					>122		< 121		
	F	G	J		L		L		N
0	.	.	+ 150	.	.	.	+ 110	.	.
5			+ 110				+90		
10	J	J	+80	J	J	J	+75	L	L
15			+65				+60		
20			+50				+50		
25			+35				+42		
30			+25				+35		
35			+ 19				+29		
40			+ 15				+25		
45			+ 13				+22		
50			+ 12				+20		
55			+ 11				+ 17,5		
60			+ 10				+ 15,0		
65	+7,5		+8,5				+ 13,5		
70	+5,0		+7,0				+ 12,5		
75	+2,5		+5,5				+ 11,0		
80	0		+4,0				+ 10,0		
85	-3		+2,0	+3,0				+8,5	
90	-6	0	+2,0				+7,5		
95	-10	-2,5	+ 1,0				+6,5		
100	-15	-5	0				+5,0		
105		-8	-2	0	0	0	+3,75		
110		-13	-4	0	0	0	+2,5		
115			-7	-3	0	0	+ 1,25		
120			-12	-7	0	0	0		
125						0	-2,5	0	0
130						0	-5	0	0
135							-7,5	-2,5	0
140							-10	-5	0
145								-7,5	-2,5
150								-10	-5
155									-7,5
160									-10

()

.1

135/80R12 155/80R13	220
165/80R13 175/80R13 165/80R14 175/80R16	294
155/70R13	220
165/70R13 175/70R13 185/70R13 175/70R14 185/70R14 205/70R14 185/65R13	294
155-13(6,15-13) 165-13(6,45-13) 175-13(6,95-13) 185-14(7,35-14) 175/80-16:	186 294

.2

185/80R15C	6 8	362 514
215/80R16C 225/75R16C	6 6 8 10	362 362 514 576
* 5,90-13 6,40-13 215/90-15 175/80-16 6,50-16	4 6 6 4 6	294 362 362 294 362
* 60 %		

4754-97

()

.1

	,		,
60	250	96	710
61	257	97	730
62	265	98	750
63	272	99	775
64	280	100	800
65	290	101	825
66	300	102	850
67	307	103	875
68	315	104	900
69	325	105	925
70	335	106	950
71	345	107	975
72	355	108	1000
73	365	109	1030
74	375	110	1060
75	387	111	1090
76	400	112	1120
77	412	113	1150
78	425	114	1180
79	437	115	1215
80	450	116	1250
81	462	117	1285
82	475	118	1320
83	487	119	1360
84	500	120	1400
85	515	121	1450
86	530	122	1500
87	545	123	1550
88	560	124	1600
89	580	125	1650
90	600	126	1700
91	615	127	1750
92	630	128	1800
93	650	129	1850
94	670	130	1900
95	690		

()

.1

.1.1

25-250

11358

0,1 .

.1.2

 $(25 + 10)^\circ$.

4 .

.1.3

.1.3.1

6—8 (0,06—0,08 / 2). ,

. 1.3.2

,

. 1.3.3

30 .

0,3 . ,

.1.4

.1.3.

.2

.2.1

.2.1.1

0 20

0,1 .

,

.2.1.2

2405

6

(0,06 / 2).

.2.1.3

0,1 .

.2.2

.2.2.1

,

.2.3

.2.3.1

—

;

—

0,02 (0,2 / 2).

.2.3.2

.2.3.3

.2.4

.2.3.2 () ;

.2.3.3.

3.1
3.1.1
3.1

1	9,8 (1000)
2	+ 2,0
3	0,49 (50)
4	+ 4,9 (+ 0,5)
5	854,0 + 2,5
6	20-220
7	0,05
8 (/ ²),	2405, 6 (0,06)

3.2

3.2.1 27704,

3.2.2

3.3
3.3.1 () (-

5—10 20—80 -1,
3.2 20 (0,2 / ²)
70 %

3.3
3.4
3.4

10 ()

4

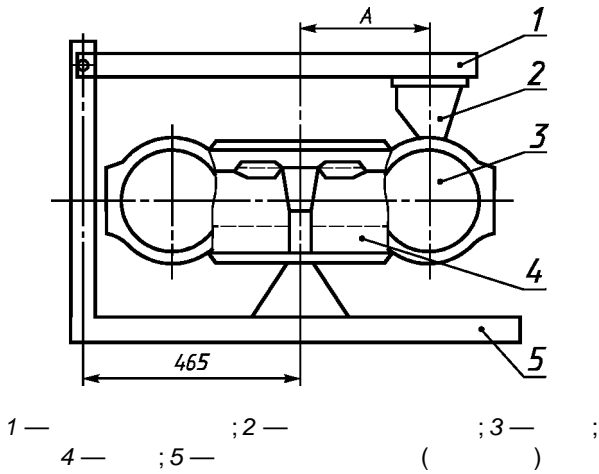
4.1
4.1.1 9800 (1000);
20 50 / ;
+ 1 %.

4.1.2

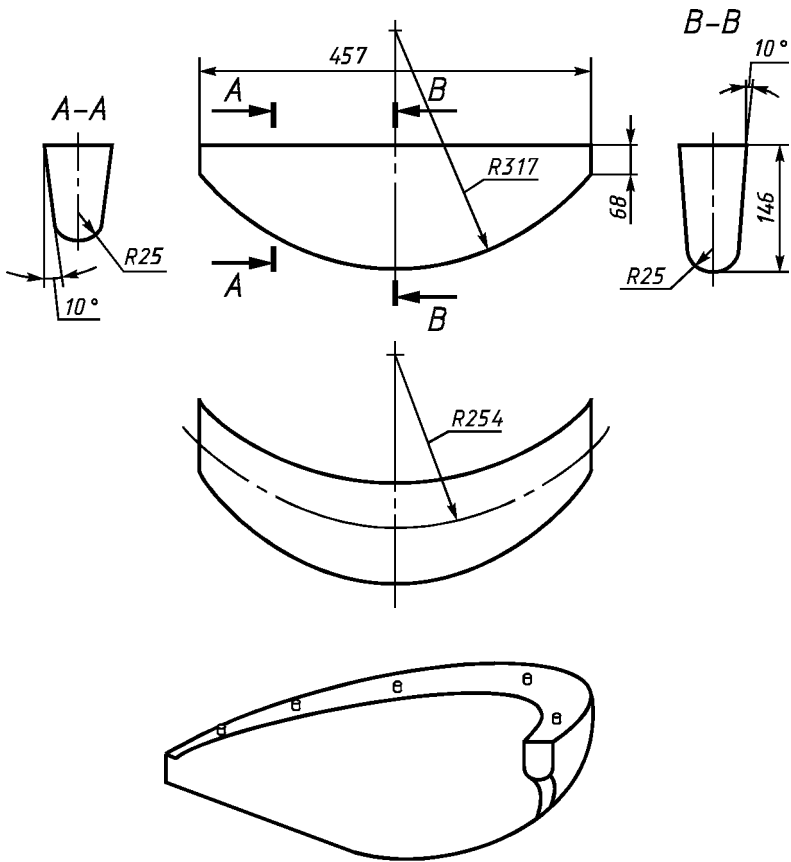
.4.1.3
(0,06 / 2).
.4.1.4

2405,

.4.1.
.4.2.



.4.1



4754-97

.4.2

.4.2.1

27704.

.4.2.2

.4.2.3

.4.2.4

.4.2.5 1200

.4.2.6 60 (0,6 / ²).

.4.2.7

.4.2.7

3

.4.3

.4.3.1

(25 + 10) °

.4.3.2

.4.1.

.4.3.2

$$= 4 + 1/2 D_r$$

— , (.4.1);
D_r — , (.4.2).

.4.3.3

.4.3.4 .4.2.5, 15

.4.3.4

.4.3.5

.4.2.5.

.4.1

	80	70	65
135	108	95	88
155	124	101	109
165	132	116	107
175	140	123	114
185	148	130	120
205	164	144	133
215	172	151	140
225	180	158	146

.4.2

	D _н
12	305
13	330
14	356
15	381
16	406

.4.4

.4.3.5.

.5

20

.5.1

.5.1.1

:

19,6 (2000);
(20+0,2) ;
(50+2,5) / ;

2 %.

.5.1.2

1 .

2405

6 (0,06 / ²).

.5.2

.5.2.1

27704.

.5.2.2

.5.2.3

1200 .

60 (0,6 / ²)

.5.3

.5.3.1

.5.3.2

(25 + 10) ° .
()

.5.3.3

.5.4

W

$$W = \frac{FP}{2}$$

F —

—

.6.1

.6.1.1

1592 ± 1 %.

1707 ± 1 % 2000 ± 1 %.

10 %.

1 %.

2405

6 (0,06 / ²).

0,8 1,2

.6.2

. 2.1

27704.

. 3.1

2

1 ° .

(25 ± 5) ° ,

.6.1.

.6.1

	, (/ ²)
, Q, R, S , V	0,26 (2,6) 0,28 (2,8) 0,29 (3,0)

- 80 % , , — ;
- 85 % , —
.

1 80 /
, L, , N, 60 / —

F, G J.

, — 50 .

.6.4

.6.4.1

/,

$$/ F, - F_{50}, 1 +$$

F_x — , ;
50 — 50 ;
— , ;
 r_g — , ;
 R — , .

$$/25 = / [1 + 0,006(7^{25})],$$

/25 — , 25 ° ;
 f_j — , 25 ° ;
— , ° .

2

$$h L \frac{R_t(R_2+r_{CB})^{-11/2}}{R_2+r_{CB}} J$$

$\hat{h}_i/2$ — , 1 2 -
;
 Rl, R_2 — 1 2 ;
— , .

.7

.7.1

.7.1.1

3327

— 3979 , — 500 . -
— 3—5 .

2405

10

(0,1 / ²).

.7.2

— 27704.

.7.3**.7.3.1**

, ,

40 / 2 .

.7.3.2

()
(, , ,)
).

.7.3.3

-

.7.4**.7.4.1**

, ,

.7.4.2

-

-

. 8

,

()

[1] 37.001.522—99 .

(, . 2).

4754-97

629.114.6.012.55:006.354

83.160.10

62

25 2130

: , , ,

..
..
..

. . 02354 14.07.2000.

30.10.2003.
200

. 12864. . 1037.

08.12.2003. . . 3,72. .- . 3,20.

, 107076 , ., 14.

<http://www.standards.ru>

e-mail: info@standards.ru

— . « , 105062 , ., 6.
080102

" 1 4754—97
 , ,
 .
 (27 08.02.2007)
 5607
 -
 : AZ, AM, BY, KZ, KG, MD, RU, TJ, LZ,
 CA | -2 (3166) 004J
 *
 J :
 «1
 MI, 01, 02
 <121
 2. N1 N2.
 45 * 55 ° (— 10 °)
 .
 5.90—13 , 215/90—15 , 2 I5/80R16C,
 6.50—16 , ,
 60 "
 55 " ».
 2 :
 « 2.304—81 .
 27.002—89 .
 263—75 .
 *
 2008 — 07 — 01. —
 ()

(I 4754—97)

7912—74 .

N° 13***

, N »;

: 22895—77 22895—77**;
37.001.429—86 ;

— **, ***.

«**

41.13- 99 41.13-11-99.

41.13- 99*.

3. : « 22374» « 22374,
27.002». « N° 30 54 » «
N° 13, N° 30 N° 54».

4.3. I [. : « »

« ».

4.4. 1.2. . : « 37.001429»;

1. « . 11 ()». I75/80R16

: 4925(505) 4952(505);

« (. ±1 %)». J75/70R14

: 600 606.

4.5. 3. « , ,
».

-14—02 -

: — 2,5.

4.12. : « »

« ».

5.1.1 :

«5.1.1 -

,

».

5.1.2 :

«

55

5.90—I3C. 215/90—I5C, 215/80R16C,

6.50—J6C

59 * ».

(. . 119)

5.1.6 : «

».

5.1.7. J [: « »;
: * * « ()*, « 0,35%*

« 0,35 %».

5.1 0 :

« .

, -

5 %

100 / -

».

5.1.11. : «(01.07.99)».

5.1.15. : 4^:

: «

1,6^0 25 - ».

5 — 5.1.16:

«5.1.16

Ns 30

Ns 54

».

5.3.1.) :

« (5.1.10,) -

J. -

»;

) :

«) (-

, —)»:

). : « »

« , -

»;

) ;

—):

«) — ».

5.3.2 :

«
4754, — 10 2.304».
5.3.3. :
«- (-
, —)».
5.3.4 :
« -
, -
».
5.3.5. : « »,
« -
»;
:
« -
, -
».
6.1. : « » « ()»;
: « ()».
6 — 6.2.1 (6.2.1), 6.2.2 (6.2.2):
«6.2.1 -
:
- —
;
- , —
10 % ;
- — ;
- — 10 % ;
- — 10 % ;
- —
,
.
6.2.2 -
:
- — -
;
(. . 121)

(I 4754— 97)

—
—
».
6.2.3. : « 01.07.99 »
« ».
7.5. : « » «
()». 7 — 7.13, 7.14:
«7.13 263
,
,
,
-
3+ -
11 -
7.14 -
7912». 8.1. : « », 9 — 9.3:
«9.3 -
, ».
10.1 :
« 5.90—13 , 215/90—15 , 215/80RJ 6 ,
6.50—16
— 10 ».
10 — 10.3:
«10.3
,
,
-
(. . 122)

— -

».

. A.J. « , (),

, (/ 5)». J65/80RJ4 0,18 (1,8)

: 3929(400) 3923(400); J85/70RJ3 -

0,19 (1,9) : 4070(415) 4070(4151:

185/70RJ3 0,21 (2,1) : 4413(450)

4413(450); 155—13/6,15—13 0,12 (1,2)

: 2745(280) 2746(280); 165—13/6,45—13 -

0,16 (1,6) : 3482(355) 3481(355);

.2. : « , ()» « ,

(/ 5)», « , / 5» « , ()».

: « -

>122» « >122»;

« <121» « -

<121».

.3.3.2. :

20 (0,2 / -) 200 (2,0 / 5).

(N° 9 2007 .)