



.

**5147-80**

**Joint clutches. Basic parameters.  
Design and dimensions**

5147-80

41 7116

01.07.81

01.07 96

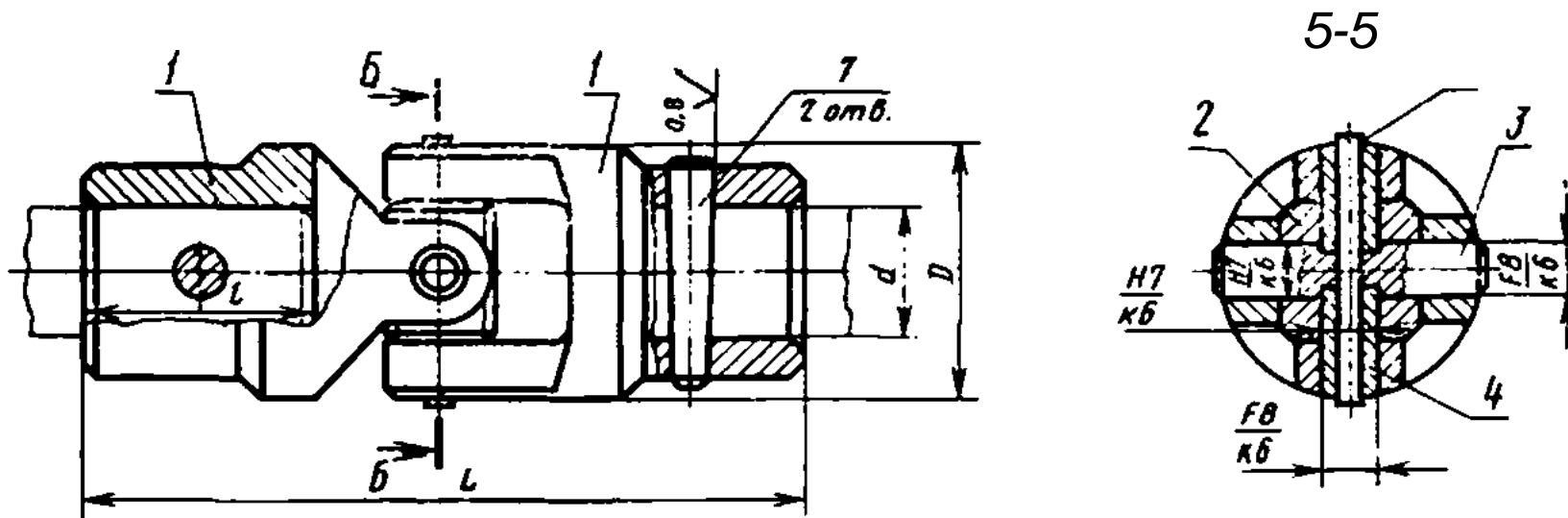
1.

11,2 1120 \* 45° 1—3, 15150. 4

. 6, 7, 1.2, 2.2, 3.2, 4.2, 5.2. ( 1, 2, 3). 2. 1 — ( . 1); 2 — ( . 2). 1 — ; 2 — . 3. , . 1 2 . 4. , 1 2. 5. — 3129, — 35...49 HRC>. 4, 5. ( , , 1, 2). 6. .

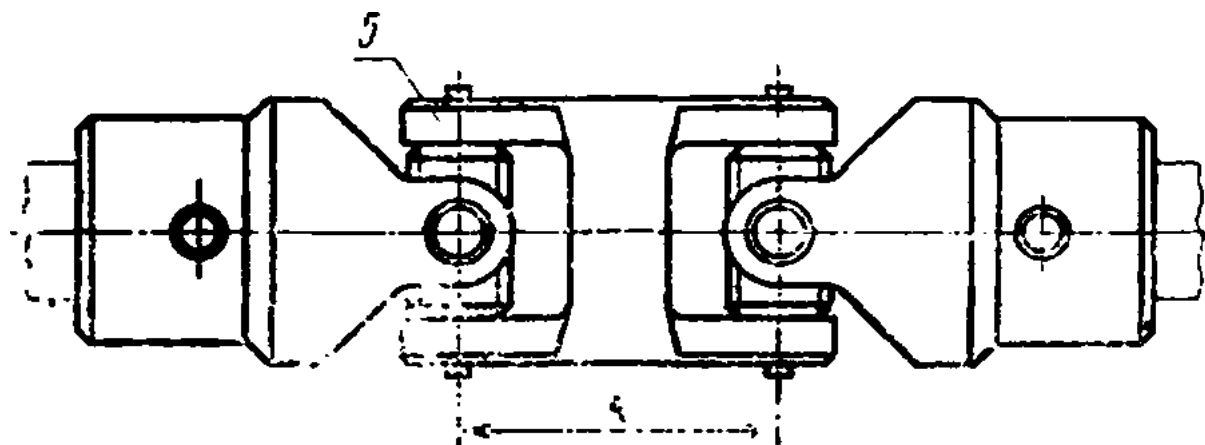


, 1980  
, 1993



f— : 2— ; — ; 4— « ; 4— 10774: 7— TQCT 12

.1



5—

.2

( , . 1, 2),

h 1 S'	d P*JFB		D	L				/ -	
				I		2			
				act		1			
	1	2		1	2	1	2	1	2
ii									
11,2	8		16	56	—	76	—	20	—
	9	—							
	10	—		62	56	82	76	23	20
22,4	10	—	20	66	60	92	86		
	11								
	12	—		80	70	106	96	30	25
45,0	12	≥5	86	76	118	108			
	14								
71.0	16			112	88	150	126	40	28
	18								
140.0		19	40	140	112	188	160		
	20	11							
	22								

I

5 GT 2 6 5	* · -*				, ·			
	1		2		1		2	
	1	2	1	2	1	2	1	2
20	0,223	—	0,32	—	0,057	—	0,080	—
		0,198		0.29	0,051	—	0,074	
					0,058	0,017	0,076	0.070
26	0,630	0,560	0,92	0,87	0,100	0,092	0,147	0,139
					0,094	0,080	0,141	0,127
					0.102	0,096	0.149	0,148
32	1,440	1,290	2,09	1,94	0,170	0,152	0,242	0,224
					0,*150	0,135	0.222	0207
38	5,900	4,840	8,53	7,46	0,390	0,321	0,558	0,489
					0,367	0.299	0.535	0,467
<8	16,300	12,900	24,00	20,60	0,653	0,480	0,973	0,800
					0,720	0,590	1,040	0,910
					0,667	0,550	0,987	0,870

5147-80 . 3

Продолжение

Размеры в-мм

Номинальный крутящий момент $M_{кр}$ , Н·м	d для рядов		D	L для типов				l для исполнения		A (справочный)	Динамический момент инерции, кг·м²·10 <sup>-6</sup>				Масса, кг, не более, для типов							
											для типов											
				1		2					1		2		1		2		1		2	
				и исполнение							и исполнение				и исполнение							
	1	2		1	2	1	2	1	2		1	2	1	2	1	2	1	2				
280,0	—	24	50	148	120	206	178	50	36	58	45,600	36,600	68,80	59,60	1,170	0,960	1,780	1,570				
	25	—		168	132	326	190	60	42						1,280	1,030	1,890	1,640				
	28	—													1,160	0,900	1,770	1,510				
560,0	30	—	60					80	58	70	148,000	117,000	207,00	176,70	2,830	2,310	3,900	3,380				
	32	—		222	178	292	248								2,710	2,210	3,780	3,280				
	35	—													2,510	1,870	3,580	2,940				
1120,0	—	38	75	236	192	328	284	110	82	92	395,000	338,000	585,00	525,00	4,310	3,630	6,530	5,850				
	40	—		296	240	388	332								5,030	4,410	7,250	6,630				
	—	42													4,810	4,050	7,030	6,270				

Примечание:

1. 1-й ряд является предпочтительным.

2. При смещениях валов допустимый крутящий момент для муфт составит  $-Чц > \bullet = M_{тр} \bullet \bullet \bullet$  где:  $Af_{кр}$  — таблм\*  
кое значение момента; а — угол перекоса между осями соединяемых муфт'валов.

7,

 $d$  \* $d$ 

8.

8908.

140 - , 1, -  
 d<sup>e</sup>20 -  
 , 3

15150: 1,

 $140-1-20-1-$  $5147-80$ 

140 \* »

2,  
 1,

d«19 -  
 2, -

 $d=22$ 

2 15150:  
 $140-2-19-1-22-2-2$

 $5147-80$ 

( , . 1, 2).

*1*

1.

1.1.

.1

.1.

( , . 1, 2).

												)					
	$d$ ( $\dot{\phantom{a}}$ , no $\dot{7}$ )			$d_t$ ( $\dot{\phantom{a}}$ , F8)		$D$ ( $\dot{\phantom{a}}$ , $\dot{7}$ )		$1$									
	1	2						1	2	1	2						
11,2	8	.-	15	3	4	16	10	20	—	32	—						
	9	—						23	20	35	32						
	10	—								38	35						
22,4	10	—	18	4	5	20	12	30	25	45	40						
	11	—								49	44						
	12									63	51						
45,0	12	—	21	5	6	25	14	40	28	68	56						
	14	—								78	64						
71,0	16		28	6	7	32	18	50	36	84	70						
	18	—								94	76						
140,0	—•	19	34	8	8	40	22	80	53	124	102						
	20	—								134	112						
	22									164	136						
280,0	—	24	42	10	10	50	28	110	82								
	25	—															
	28	—															
560,0	30	—	53	12	13	60	31										
	32	—															
	35	—															
1120,0	—	38	63	16	16	75	42										
	40	—															
	—	42															

d==20 , , 3 1 15150: 140—20,

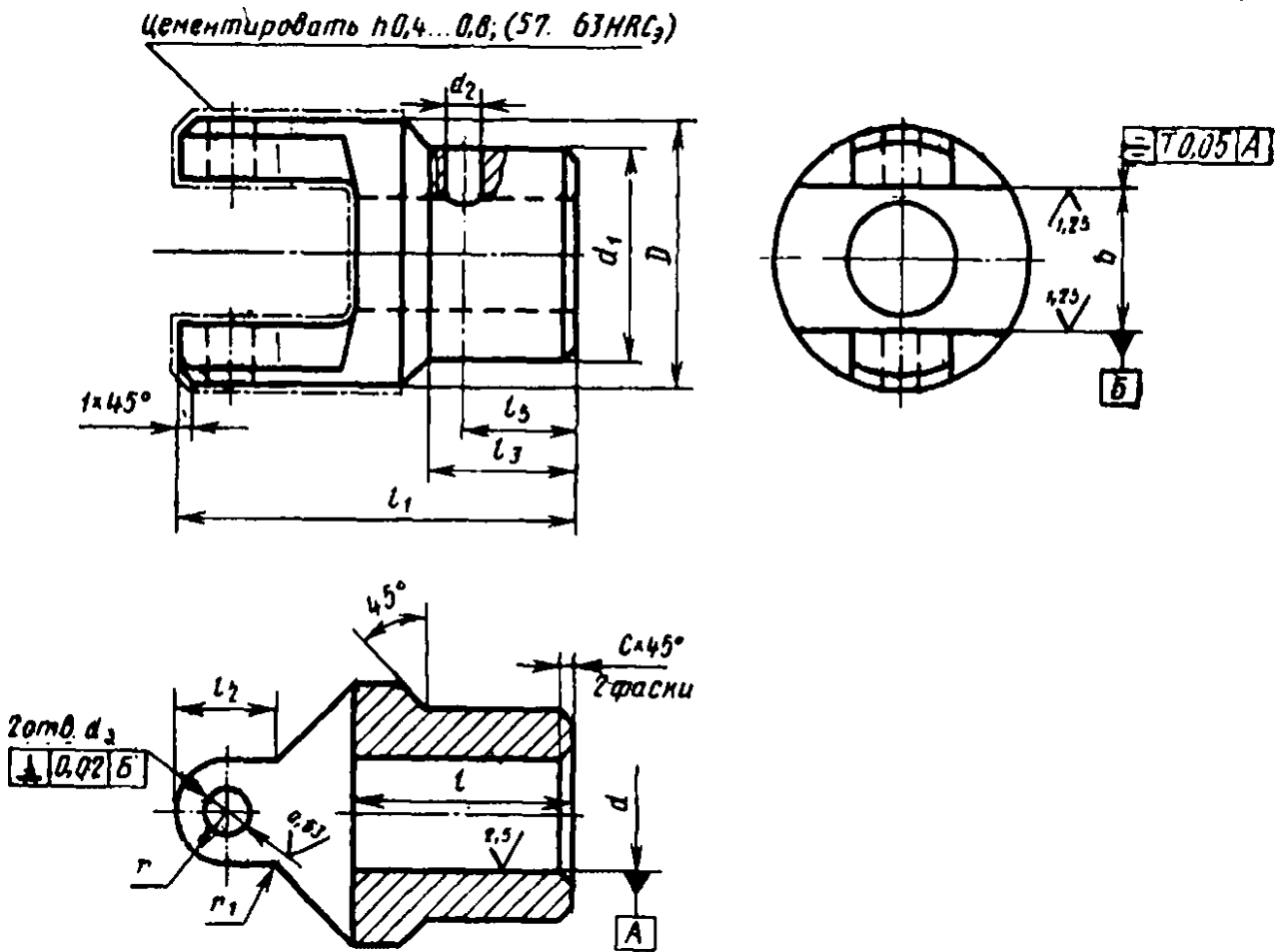


	11			h			1		, ,	
		1	2	1	2				1	2
	8	15		12		4	0,6	0,6	0,025	
	10	18	15	15	12	5	1.0		0,023	0,020
		18	15	11					0,044	0,04
	12	25	20	21	16	6	1.0		0,041	0,037
		22	17	18	13				0,045	0,042
	14	30	18	25	12	7	1.6	1.0	0,079	0,07
									0,069	0,061
								0,178	0,139	
								0,162	0,128	
	16	28	16	22	10	8	2,0	1,6	U286	0,227
		38	24	32	18				0,323	0,258
							0,297		0,239	
	19	34	20	26	12	10	2,5		0,506	0,403
		44	26	36	18				0,561	( 435
							0,502		0,393	
	28	64	42	50	28	13			1,26	1,00,
									1,20	0,95
							1,10		0,88	
	35	60	38	45	23	16	3,0		1,86	1,52
		90	62	75	46				2,22	1,91
									2,11	1,73

,

140 - ,

. 1.

6,3  
√(✓)

Черт. 1

1.2.

— 20

4543.

20

1.3.

—

9.306,

9.303

7462.

1.4.

1.5.

dj—00,02

9.301.

^

1.6.

, . 1).

:

14, -

сч14,

± — 14

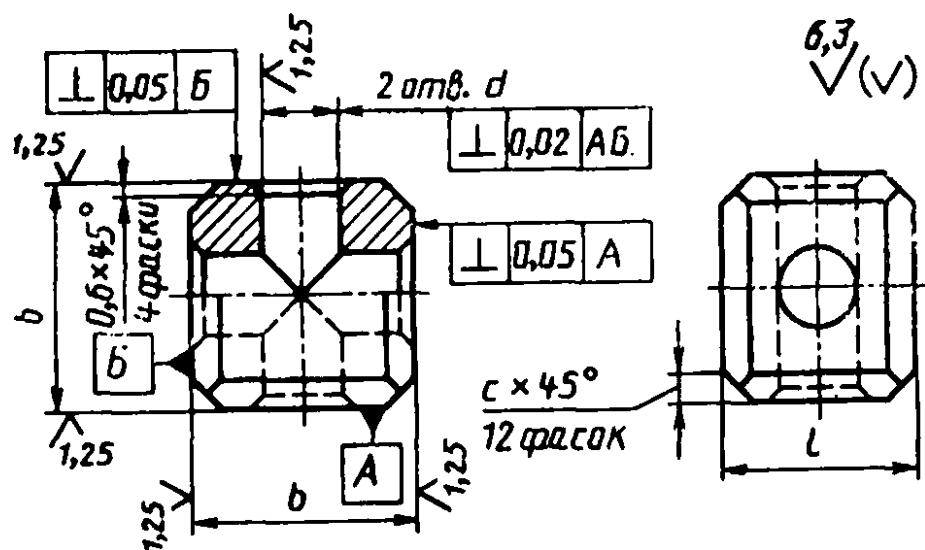
2.

2.1.

. 2

. 2.

## Поз. 2. Крестовина



.2

2

	( b )	( l , Nl).	( d , 7)		
11,2	10	8	4	1	0,004
22,4	12	10	5		0,007
45,0	14	12	6		0,012
71,0	18	15	7		0,027
140,0	22	19	8	3	0,054
280,0	28	24	10		0,108
560,0	34	30	13		0,202
1120,0	42	38	16		0,380

- 3 15150: 140 \* ,
- ( 140- 5147—80
- 2.2. , . 1). 40 4543.
- 40 .
- 2.3. 49... 53 .
- ( , . 2).
- 2.4. -
- 2.5. — 9.306, 9.308 7462. 9.301.
- 2.6. ± —. 1 14

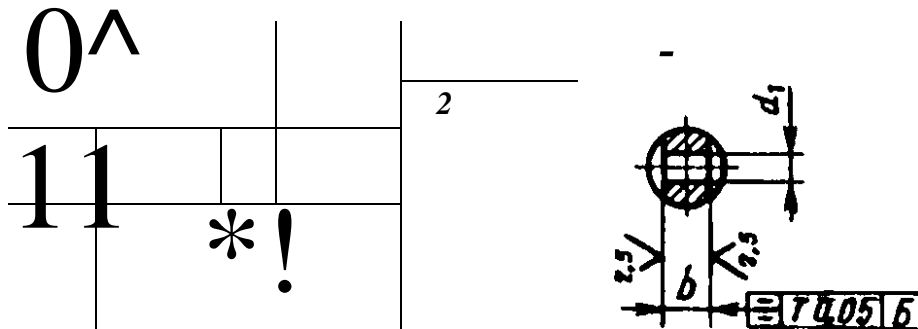
3.

3.1.

.3

.3.

.3.



.3

3

	( <sup>4</sup> , )	(ch, 12)	1	h	( i>		, ,
11,2	4	2,0	16	4	2	0,6	0,0014
22,4	5	2,5	20	5	3		0,0028
45,0	6	3,0	25	6	4		0,005
71,0	7	4,0	32	7	5		0,009
140,0	8	5,0	40	8	6	1.0	0,014
280,0	10	6,0	50	10	7		0,028
560,0	13	8,0	60	13	9		0,059
1120,0	16	10,0	75	16	10		0,113

( , . 1, 2).

3 15150: 140 \* , , -

3 2. — 140- 6147-80 4543.

3.3. 49...53 ».  
( , . 2).

3.4. — 9.306, 9.303 7462.

3.5.

— 9.301.

3.6.

$$\pm \frac{1}{s} \frac{14}{s}$$

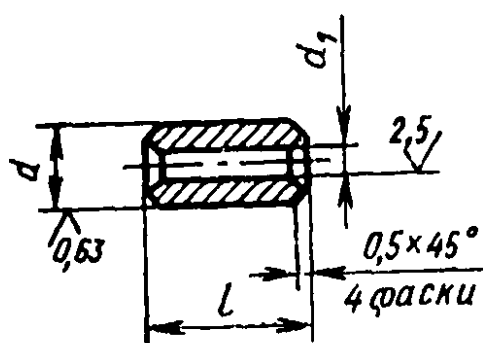
4.

4.1.

.4

.4.

## Поз. 4. Втулка

6,3  $\sqrt{(\checkmark)}$ 

Черт. 4

4

„ , -	( $d$ , )	( $d_1$ , 11)	1	’ ,
11,2	4	2	7,0	0,0005
22,4	5	2,5	8,5	0,001
45,0	6	3	10,5	0,0016
71,0	7	4	13,5	0,0032
140,0	8	5	17	0,005
280,0	10	6	21,5	0,01
560,0	13	8	25,5	0,022
1120,0	16	10	32,5	0,043

3

15150:

140 - ,

140-

5147-80

( , . 1,2).

4.2. — 40 4543.

40

4.3. 49...53 HRC<sub>3</sub>.  
(, . J4 2).

4.4.

— 9.306, ' 9.3 — 7462.

4.5.

9.301.

4.6.

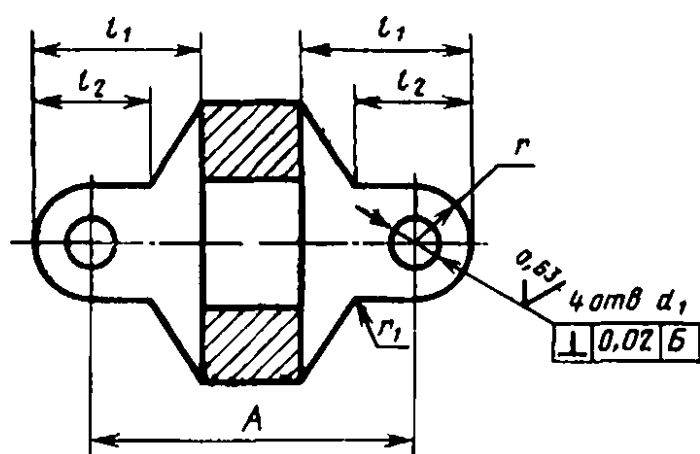
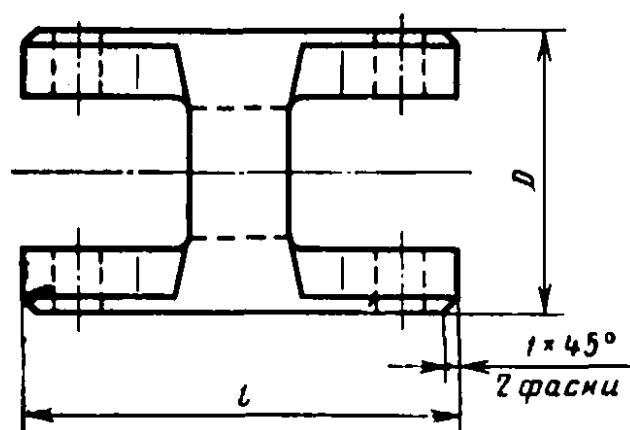
±

5.

5.1.

, .5.

.5. ,

6.3  $\sqrt{(\vee)}$ 

группы, H- ,	<i>d</i>	<i>D</i>	/		( , 7)	( 41 , F8>	<i>h</i>			„	$\frac{f_t}{f_s}$ ; Ss 2s
11,2	8	16	28	20	10	4	12	8	4	0,5	0,016
22,4	10	20	36	26	12	5	15	10	5	1.0	0,035
45,0	12	25	44	32	14	6	19	12	6	1.0	0,06
71	16	32	52	38	18	7	23	14	7	1.6	0,125
140,0	20	40	64	18	22	8	28	16	8	2.0	0,239
280,0	25	50	78	58	28	10	34	19	10	2,	0,456
560,0	32	60	96	70	34	13	44	28	13	.	0,767
1120,0	40	75	124	92	42	16	54	34	16	3,0	1,63

» , 3 15150: 140 - , -

140- 5147—80

( , . 1). 5.2. — 20 4543. -

20 . 5.3. 57... 63 HRC,. 0,4—0,8 .

( » . 2). 5.4. — 9.306, 9.303 7462. —

5.5. 9.301.

5.6. di—00,02 ; 10- -

*b* 24643. ( , . 1). 5.7. : 14,

4, ± 2

-

.

, ,	», 10774		.7 3129 2 .
	1	2	
	1 .	2 .	
.2	2X20		3X16
22,4	2,5X25		4X20
45,0	3X30		5X25
71,0	4X36		6X30
140,0	5X45		8X36
280,0	6X55		10X45
560,0	8X65		12X55
1120,0	10X80		16X65

2. ( , . 1).



1.

:  
 . . ( ), . . ,  
 . .

2.

\*  
 18.06.80  
 2877

3.

5147-69

4.

— 1995 .,

5

5.

-

-

9.301—86

1: . 1.4, 2.5, 4.5, 5.5

9.303-84

1: . 1.3, 2.4, 3.4, 4.4, 5.4

9.306—85

1: . 1.3, 2.4, 3.4, 4.4, 5.4

3129-70

3, 5,

2

4543—71

1: . 1.2, 2.2, ' 4.2, 5.2

7462-73

1: . 1.3, 2.4, 3.4, 4.4, 5.4

8908-58

8

10774—80

3,

2

15150\*—69

1., 8;

1: . 1.1, 2.1, 3.1, 4.1, 5.1

24643-81

I: . 5.6

6.

1992 .

1, 2, 3,

-

1983

.,

1985 .,

1990 .

( 9—83,2—86,4—91)

7.

01.07.96 (

27.12.90 3392).

• ,

. 4.

. .

. 23.12.92.

.- . . 0,90.

. 10.02.93.

1377

. . . 1,,16.

. .- . 1,16.

« »

. 107076,

, »

. 256.

. 3068

., 14.