



6128—81

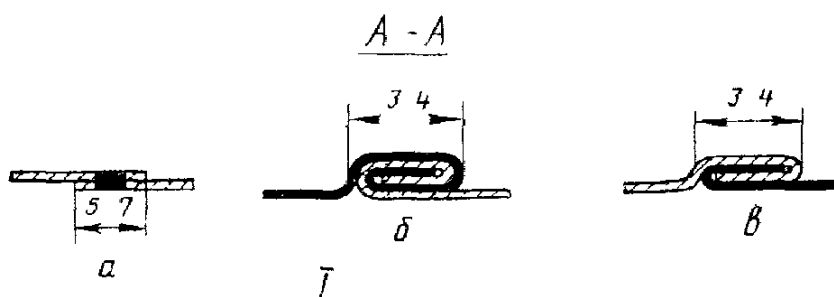
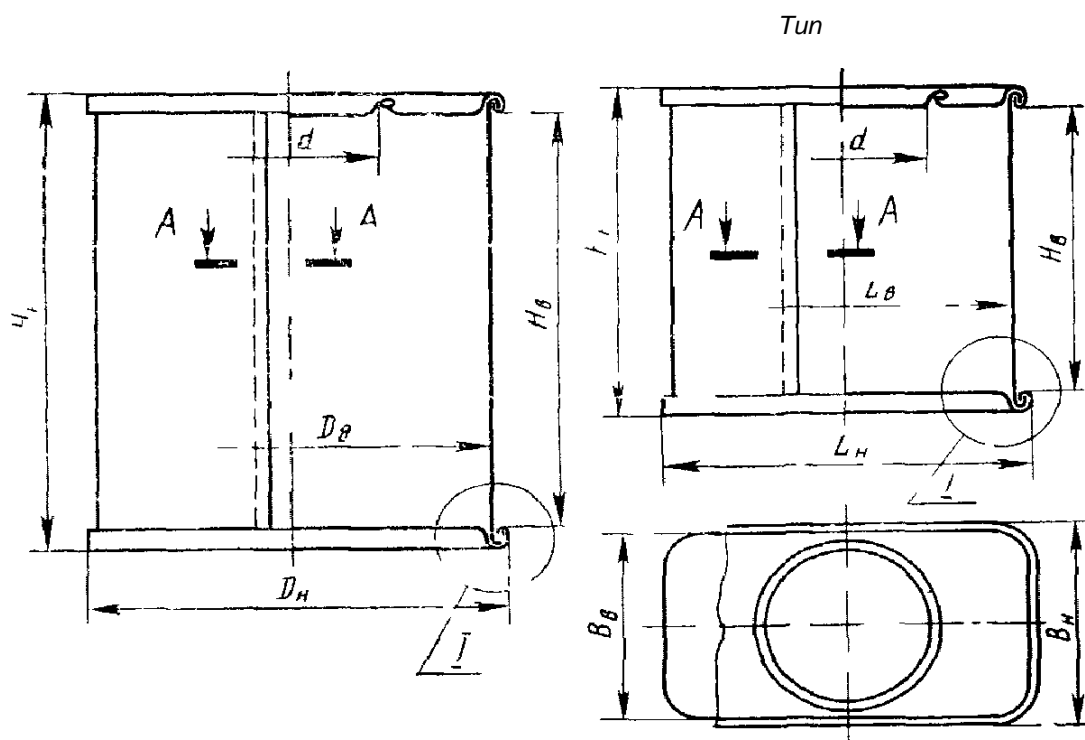
6128—81

Tins for chemical products
Specifications

14 1741,14 1742

01.01.82
01.01.92

* , -
-
.
1.
1.1. *
I — (nepi 1 I);
II — (.1 .);
III — (. 3 III). -
3 ,
. I 2.
, opi , ! ,
(, . 1).
1.2. 20 3
1 — 19 -
(, . 2).



$$\frac{1}{i} = 1$$

>

— ; —

, —

»

, I

1.3.

I

2,

III —

3.

. 1,

II —

1.4.

25,
20 —

8—10,
32,

18 —

12, 15—17, 19 —

22, 28,

1—7—

36.

11, 13, 14,

20,

,

. 1 2.

15.

80 ;

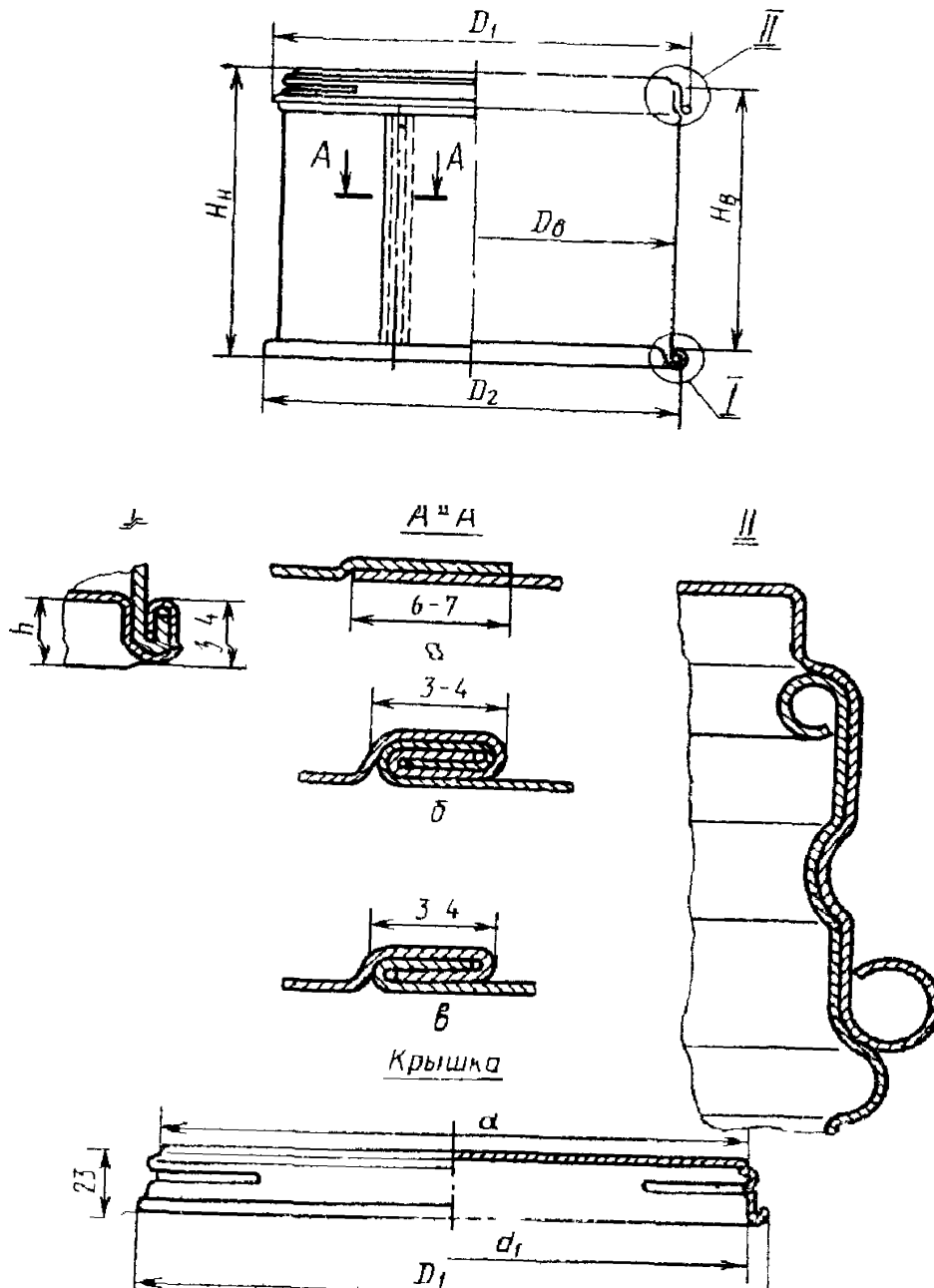
15

8—13, 15—17

105 ;

09 ; 4 - JSfj5 — 106 123 -133 , 126 ,
 116—126 ; 9 — 19 -
 228 , 119 219 ;
 1.3—1.5. (, . 1, 2).

III



3 **

(, . I).

* 2 , 2

									<i>i</i>	1 11 ii	
	3		"	*	01	"	"				
1	358	14 17422050	73	76	-1	88	95	-15	50	33	22
2	498	14 1742 2061	73	76	-1	119	126	-15	50	33	22
3	541	14 1742 2052	100	103	-1,5	69	76	-1	80	33	22
4	840	1417422053	100	10,1	-1.5	107	114	-15	80	33	22
5	1012	14 17422054	100	103	1.5	129	136	-2	80	3,3	22
6	1138	1417422055	100	103	1.5	145	152	-2	80	3,3	22
7	1436	14 1742	100	103	1.5	183	190	-2	80		22
8	1750	141742 2057	154	157	-2	94	101	-1,5	105	3,3	id
9	2401	14 1742	154	157	-2	129	136	-2	105	3,3	25
10	3053	141742	154	157	-2	164	171	-2	105	3,3	25
11	3980	14 1742 2000	187	190	-2	145	152	-2	105	42	28
12	4135	14 17422061	224	228	-2	105	114	-2	140	1,2	32
13	4908	14 17422062	187	190	-2	181	190	-2	105	4.2	28
14	5189	14 1742	215	218	-2	143	152		80	4,2	28
15	7129	14 1742 2004	224	228	-3	181	190	J)		42	32
16	8625	14 17422065	224	228	-3	219	228		140	42	32
17	9374	14 1742	221	228	-3	238	247		140	42	32
19	8563	141742 2083	215	218	-2	236	245	2		42	32

(, . 2),

2

,

	5		("1)		(-1)		(-1)			k	
				-	-	-					
18	1635	14 1741 1030	113		75	78	193	205	50	3,3	25

3

												* 5- 8*5 ftjj 0 £!	
			D _B			-			1	ii			
				«1	ft								
20	5624	14 1742 2684	215	224	218	-3	165	163	-3	211	216	4,2	28

(, . 1,2).

1.6.

1.7.

(, 2. 2).

2.

2.1.

2.2.

. 4.

(, 3).

4

*12

1. 01.01.92
13345—85,

14—1 —1323—75

6—10^{2'}—1136'— 88.

2. 01.01.92

13345—85

(, 3, 4)

2.3.

. 2.2.

2.4. (, JV6 3).

2.5.

(. 1 ,).

(. 16, 36).

01.01.92

, '« (. 1 ,).

228

(, . 3).

2.6.

2 3

19433—81.

19433—81

30 (0,3 / ²).

(, , 2)*

2.7.

2.8.

13078—81

21931—76.

2.9.

(, . 2).

2.10.

2.11.

(, . 1, 2).

2.12.

(, . 2).

2.13.

2.14.
2.15.

(200 , 1).

3.

3.1.

3.2.

3.3.

3.4.

50

3.5.

10

[15.001-73).
 . 3 (, . 1, 2)

4.

4.1. , -

4.2. -

1 166—80
 0,1 .

4 3. , -

20 (0,2 / ²) 30 i
 . 2 6 10—15 . (0,3 / ²)

-

. -

, -

, \ -

;

, , .

,

(, . 2).

4.4 -

± 2 , % -

80 / ,
 200 .

, ,

200 1 .

, -

(, . 1).

5. , ,

5.1. -

- ,

. -

.

. 10 6128—81

, 1 , -

.

-

, , -

.

,

-

.

5 2

9078—84

9557—87,

.

18573—86

13841—79.

:

-

(

-

,

;

;

(

,

2).

5.3.

—

14192—77.

5.4.

*

-

,

--

-

-

-

24597—81.

-

.

5 5.

-

3

15150—69.

4

15150—69.

100

5 4, 5 5 (

,

.

1, 2).

/

	,			R	!	w
	11 \			1,0		
380X380X126	2	5	5	1	23	,
	4	4	3	1	12	
380X380X152	5	4	3	1	12	;
	9	2	3	1	5	,
	3	4	3	2	24	;
		4			V2,	;
		2	2	1	4	;;
	14	1	1	1	2	;
380X380X171	10	2	*	1	5	I \
	20	1	1	1		
380X380X190	1	5	5	2	20	,
	7	4	3	1	12	
	13	2	2	1	4	
380X380X217	8	2	3	2	U)	,
	18	3	4	1	2	
380X380X228	4	4	3	2	24	
570X380X190	15	2	1	1	3	
570X380X228	12	2	1	2	6	,
	16	2	1	1	3	
570X380X253	17	2	1	1	3	;
	19	2	1	1	3	
413X317X142	5	4	3	1	12	
413X317X162	3!	4	3	1	12	,
	6	4	3	1	12	

{ , . 1).

, (' ')	
712X512	6 12 16 37 18
712X724	1 3 6 8 9 10 19
712X820	11 13 15 16 17
712X910	2 4 5 7 12 14 18
836X716	20

(, . 2)

11.11.91 1715

01.05 92

2.10—2.15, . 3, 4, 5 ; « . 1.1—1.3, 2.1, 2.2—2 8,
 1.1. 1 . ». : 5—7 1,5—7;
 1.3. : 6—7 1,5—7. : «
 III — . 3. . 1, II — . 2,
 , — .
 22»; 1—3. : « » «
 1. »;
 : \ « »
 « , 3». ; 498 497; 840 839; 5189
 5188; « », 1] : 145
 143; « » 1—10
 :

	-
1	20
2	20
3	20, 22
4	20, 22
5	20, 22
6	20, 22
7	20, 22
8	22, 25
9	22, 25
10	22, 25

2. « 3». : 1635 1678;
 « (. —1) », ; 193
 198; « » : 25 22, 25;
 3. « *». : 5624 5588;
 « » : 155 154.
 1 4, 1 7 .
 1,5 « 119 » ; « 14—
 164 , 155 »,
 (, . 124)

	(6128—81)
, 1, 2,) ^{2 2, 2 5}	: «2 2, 4,	(, , -
13345—85,		-
		4
13345—85	6—10—1135—88	,
	8—10 —1135—88	,
— 1135—88	6—10—	,
14—1 —1323—75	6—10—1136—88,	,
14—1—4756—89		,
1.	:	*
	Al, 2,	13345—85.
2.	Al, 2,	13345—85
13345-85		Al, 2,
2 5		-
(. 1 ,)		,
(. 16, ; 36,),	228	-
1 ()	19433—88,
2	19433—88,	01.01 98»,
»;	*	« » « ,
2 8.	20 (0,2 / 2)»;	19433—88
—386—80,	19433—81	: «
—85».	» « -	8—05—
2.15, 4 4.	: 200 200 (1960),	38 106224—
3 3.	: «	».
3.5	; «3-5.	
,		(. . 128)

(6128.81)

, 3.4

10 ., -

(. . 126)

(6128-81,
 4.2. : 166—80 166—89. ».
 5.1. : «
 - , -
 5.4. : «
 24597—81» « 26663—85»,
 (2 1992 .)

(12 21.11.97)

2688

:

« 1.1. 14 1742»; «(. 1 I)» : « . 2.6, 2.11, 2.15». 14 1741»; «(. 3 III)» : « 14 1742». 1.2. : « 1 — 19» « 1 — 19, 21 22». 1.3. : « »; 1, 2, 3. : « » ; 1 21 22, - :

(. . 40)

-	-							-	-	-
		-			-	-				
	1	<i>D</i>	<i>D</i>					<i>d</i>	<i>h</i>	
21	259	100	103	-1,5	33	40	-1	80	3,3	20, 22
22	337	100	103	-1,5	43	50	-1	80	3,3	20, 22

5 9 -

± 2

2 2 4

4

13345-85	-		,
	-		,
			,
	-		,
2	« 010198»		

01 89 . . 17 01.S0 1,0 . . 1,0 . - . 0,78 - .
. 5000 5 .
« » , 123557, , l
, 3. , 256. . 2040
, .