



6133-84

«W*

6133—84

Concrete wall stone. Specifications

6133—75

57 4130

30 1983 . 246

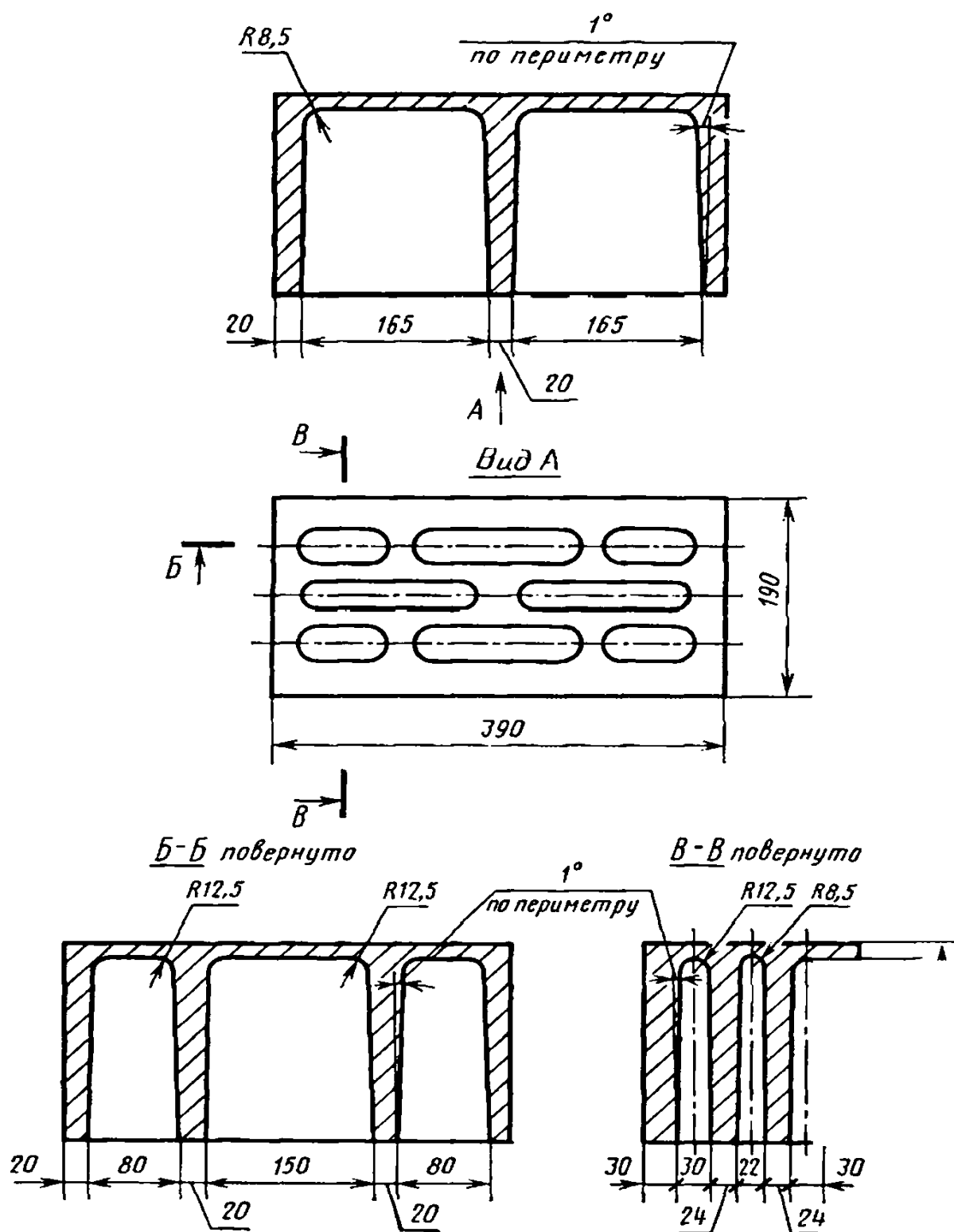
01.07.85

. (—), -
, , -
, ,
., , -
, -
.1. ,
1.1.
:
— ;
— ;
— ;
— . (1), (2)
(3).
1.2. , -
. 1—3. 410 1 200
200; 288X288X138 288X138X138 .

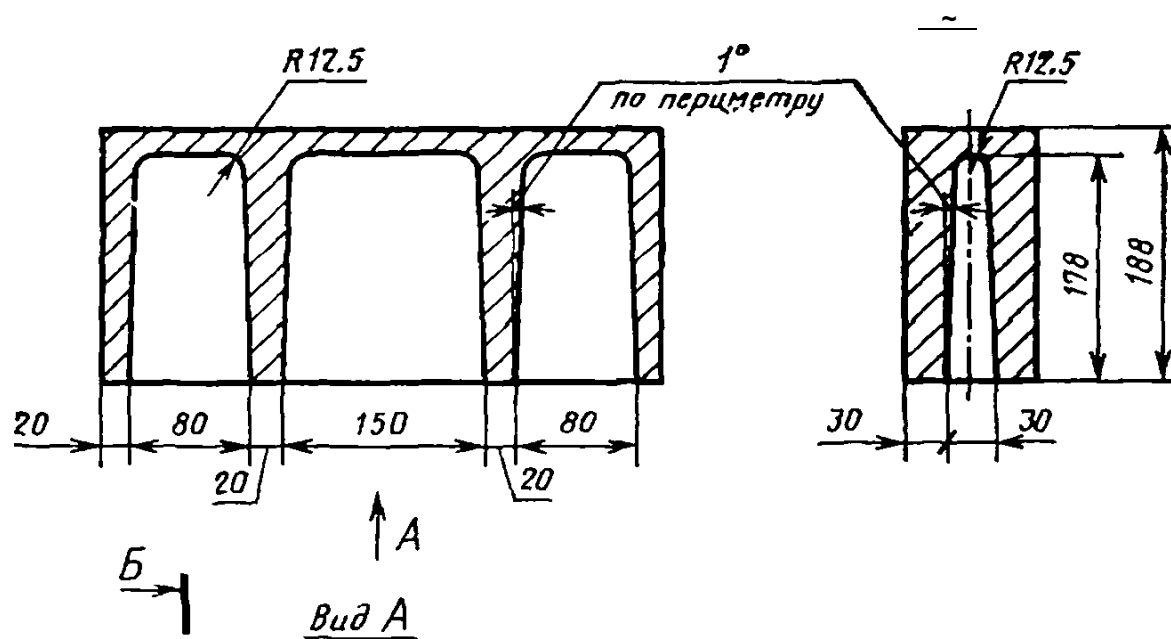
		TM				, 800 2200 / ,	» ,
-1, l, -1		25, 35, 50, 75, 100, 125, 150, 200	390	190	188	8,3 31,0	10,4-13,9
-2 -2 -2	*		390	90	188	4,3 15,0	5,4-6,6
-3 - -		25, 35, 50	590	90	188	6,0 22,0	7,7-10,0
-1 -1		25, 35, 50, 75	390 410	190 215	188 190	16,7 23,0 * 20,0 » 27,6	13,9 16,75
-2	-		390	90	188	7,9 11,0	6,6

— , 1200 1650 / 3.

Целый камень



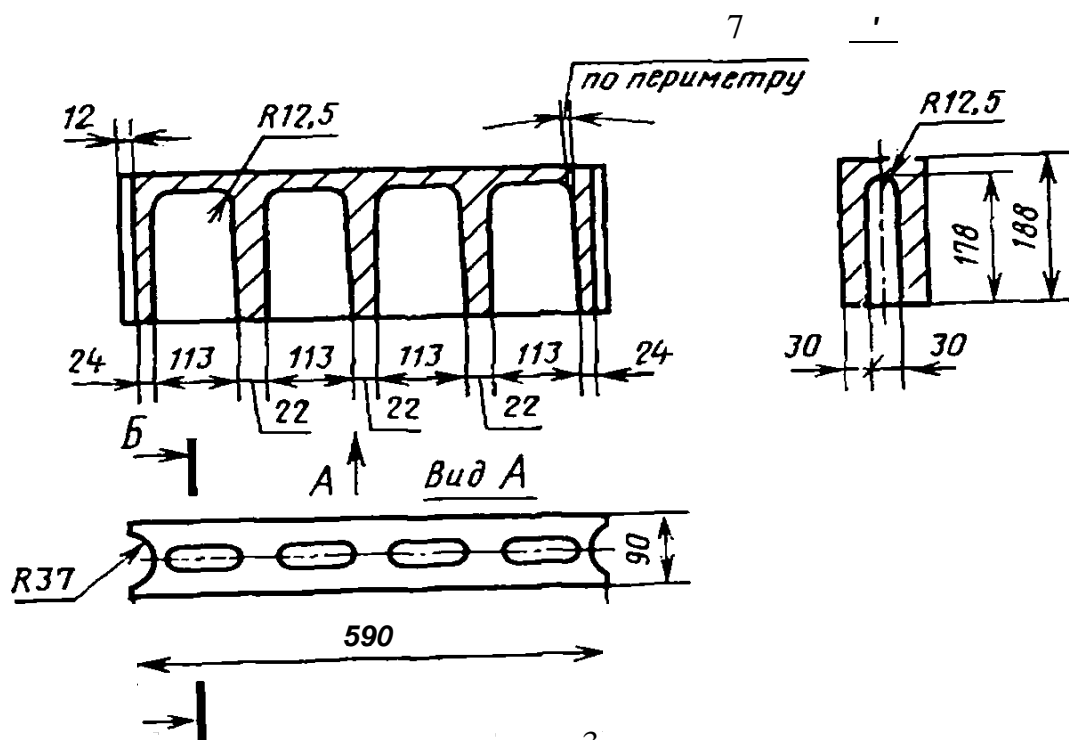
. 1



-£	3 4 - -	4 -	-	1
390				



. 2



. 3

[illegible]

1

2.1.

-

2.2.

-

. 2.
2

±4 ±3 ±4	±4 ±3 ±4	
6	4	
3	2	
10	5	

2.3.

13015—75
6
3

6;

-

-

-

2.4.

-

10

2.5.

3.
2.6.

-

50 —
75 » » » 100
100 » » 75
25

;
;
;
;

-

3					
	(/ ²),			(/ ²),	
		-			-
200	20,0(200)	15,0(150)	75	7,5(75)	5,0(50)
150	15,0(150)	12,5(125)	50	5,0(50)	3,5(35)
125	12,5(125)	10,0(100)	35	3,5(35)	2,8(28)
100	10,0(100)	7,5(75)	25	2,5(25)	2,0(20)

-

28

—

2.7. .

. 1.5, -

25, 15 (, ,) 50, 35,

25% , -

25% . -

2.8. , 5%.

12%.

2.9. , 25%.

2. .

3. .

3.1. , 250 3. -

3.2. , -

. 4. ,

3.3. , -

,

4

(.3.7)

6.

—

3

23616—79

—

. 5.

5

91—280	13	3	4
281—500	20	5	6
501—1200	32	7	8
1201—3200	50	10	11
3201—10000	80	14	15
10001—35000	125	21	22

3.4.

$$(\quad).$$

—

;

3.5.

;

, ,

3.6.

—

—

3.7.

—

—

, 3). (.

3.8. - .

, -
 , .

4.

4.1.

4.1.1. , , 427—75 -
 1 . ,

4.1.2.

1 162—80
 ()

4.1.3.

4.1.4. , 1 .

0,5 .

4.2.

, —
 . 10 .
 , -

4.3. 12730.1—78.

4.4.
 8462—75.

10180—78.

4.5.
 12730.2—78.

4.6. 7025—78

. 10 6133—34

5. ,

5.1.

-

.

,

5.2.

-

13015.3—81.

5.3.

2,5 .

5.4.

.

,

,

,

,

5.5.

.

.

6.

6.1.

,

.

1.

1

	, / 3 (. / (• *), /)					
	1000	1200	1400	1600	1800	2000
-	0,30/0,34	0,41/0,47 0,40/0,43	0,52/0,58 0,49/0,54	0,70/0,81 0,62/0,68	0,87/0,99 —	—
-	0,29/0,35	0,41/0,47	0,52/0,58	0,64/0,70		—
()		0,47/0,52	0,52/0,58	0,58/0,64	0,70/0,81	0,83/0,99
	0,38/0,44	0,48/0,54	0,59/0,65	0,72/0,78	0,85/0,93	0,92/1,08
	0,33/0,41	0,44/0,52	0,56/0,65	0,67/0,79	0,80/0,92	
	—	0,48/0,55	0,63/0,69	0,72/0,83	0,85/0,9	0,99/1,13
	0,33/0,38	0,44/0,50	0,56/0,64	—	—	—

:

1.

11-3-79.

2. . 1

CKU
3. .

3%.

2.

2

	(, / (°) , / 3)					
	750	900	1050	1200	1350	1450
-	0,27/0,29	0,31/0,34 0,31/0,33	0,37/0,39 0,34/0,37	0,44/0,49 0,41/0,43	0,51/0,55	•
	0,27/0,29	0,31/0,34	0,37/0,39	0,42/0,44	—	—
	—	0,34/0,37	0,37/0,39	0,39/0,42	0,44/0,49	0,50/0,57

. 2

	$\left(\frac{\dot{m}}{\dot{m}_0} \right) / \left(\frac{\dot{m}}{\dot{m}_0} \right)^{1/2} \left(\frac{\dot{m}}{\dot{m}_0} \right)^{1/4} \left(\frac{\dot{m}}{\dot{m}_0} \right)^{1/8} \left(\frac{\dot{m}}{\dot{m}_0} \right)^{1/16} \left(\frac{\dot{m}}{\dot{m}_0} \right)^{1/32} \left(\frac{\dot{m}}{\dot{m}_0} \right)^{1/64} \left(\frac{\dot{m}}{\dot{m}_0} \right)^{1/128} \left(\frac{\dot{m}}{\dot{m}_0} \right)^{1/256} \left(\frac{\dot{m}}{\dot{m}_0} \right)^{1/512} \left(\frac{\dot{m}}{\dot{m}_0} \right)^{1/1024} \left(\frac{\dot{m}}{\dot{m}_0} \right)^{1/2048} \left(\frac{\dot{m}}{\dot{m}_0} \right)^{1/4096} \left(\frac{\dot{m}}{\dot{m}_0} \right)^{1/8192} \left(\frac{\dot{m}}{\dot{m}_0} \right)^{1/16384} \left(\frac{\dot{m}}{\dot{m}_0} \right)^{1/32768} \left(\frac{\dot{m}}{\dot{m}_0} \right)^{1/65536} \left(\frac{\dot{m}}{\dot{m}_0} \right)^{1/131072} \left(\frac{\dot{m}}{\dot{m}_0} \right)^{1/262144} \left(\frac{\dot{m}}{\dot{m}_0} \right)^{1/524288} \left(\frac{\dot{m}}{\dot{m}_0} \right)^{1/1048576} \left(\frac{\dot{m}}{\dot{m}_0} \right)^{1/2097152} \left(\frac{\dot{m}}{\dot{m}_0} \right)^{1/4194304} \left(\frac{\dot{m}}{\dot{m}_0} \right)^{1/8388608} \left(\frac{\dot{m}}{\dot{m}_0} \right)^{1/16777216} \left(\frac{\dot{m}}{\dot{m}_0} \right)^{1/33554432} \left(\frac{\dot{m}}{\dot{m}_0} \right)^{1/67108864} \left(\frac{\dot{m}}{\dot{m}_0} \right)^{1/134217728} \left(\frac{\dot{m}}{\dot{m}_0} \right)^{1/268435456} \left(\frac{\dot{m}}{\dot{m}_0} \right)^{1/536870912} \left(\frac{\dot{m}}{\dot{m}_0} \right)^{1/1073741824} \left(\frac{\dot{m}}{\dot{m}_0} \right)^{1/2147483648} \left(\frac{\dot{m}}{\dot{m}_0} \right)^{1/4294967296} \left(\frac{\dot{m}}{\dot{m}_0} \right)^{1/8589934592} \left(\frac{\dot{m}}{\dot{m}_0} \right)^{1/17179869184} \left(\frac{\dot{m}}{\dot{m}_0} \right)^{1/34359738368} \left(\frac{\dot{m}}{\dot{m}_0} \right)^{1/68719476736} \left(\frac{\dot{m}}{\dot{m}_0} \right)^{1/137438953472} \left(\frac{\dot{m}}{\dot{m}_0} \right)^{1/274877906944} \left(\frac{\dot{m}}{\dot{m}_0} \right)^{1/549755813888} \left(\frac{\dot{m}}{\dot{m}_0} \right)^{1/1099511627776} \left(\frac{\dot{m}}{\dot{m}_0} \right)^{1/2199023255552} \left(\frac{\dot{m}}{\dot{m}_0} \right)^{1/4398046511104} \left(\frac{\dot{m}}{\dot{m}_0} \right)^{1/8796093022208} \left(\frac{\dot{m}}{\dot{m}_0} \right)^{1/17592186044416} \left(\frac{\dot{m}}{\dot{m}_0} \right)^{1/35184372088832} \left(\frac{\dot{m}}{\dot{m}_0} \right)^{1/70368744177664} \left(\frac{\dot{m}}{\dot{m}_0} \right)^{1/140737488355328} \left(\frac{\dot{m}}{\dot{m}_0} \right)^{1/281474976710656} \left(\frac{\dot{m}}{\dot{m}_0} \right)^{1/562949953421312} \left(\frac{\dot{m}}{\dot{m}_0} \right)^{1/1125899906842624} \left(\frac{\dot{m}}{\dot{m}_0} \right)^{1/2251799813685248} \left(\frac{\dot{m}}{\dot{m}_0} \right)^{1/4503599627370496} \left(\frac{\dot{m}}{\dot{m}_0} \right)^{1/9007199254740992} \left(\frac{\dot{m}}{\dot{m}_0} \right)^{1/18014398509481984} \left(\frac{\dot{m}}{\dot{m}_0} \right)^{1/36028797018963968} \left(\frac{\dot{m}}{\dot{m}_0} \right)^{1/72057594037927936} \left(\frac{\dot{m}}{\dot{m}_0} \right)^{1/144115188075855872} \left(\frac{\dot{m}}{\dot{m}_0} \right)^{1/288230376151711744} \left(\frac{\dot{m}}{\dot{m}_0} \right)^{1/576460752303423488} \left(\frac{\dot{m}}{\dot{m}_0} \right)^{1/1152921504606846976} \left(\frac{\dot{m}}{\dot{m}_0} \right)^{1/2305843009213693952} \left(\frac{\dot{m}}{\dot{m}_0} \right)^{1/4611686018427387904} \left(\frac{\dot{m}}{\dot{m}_0} \right)^{1/9223372036854775808} \left(\frac{\dot{m}}{\dot{m}_0} \right)^{1/18446744073709551616} \left(\frac{\dot{m}}{\dot{m}_0} \right)^{1/36893488147419103232} \left(\frac{\dot{m}}{\dot{m}_0} \right)^{1/73786976294838206464} \left(\frac{\dot{m}}{\dot{m}_0} \right)^{1/147573952589676412928} \left(\frac{\dot{m}}{\dot{m}_0} \right)^{1/295147905179352825856} \left(\frac{\dot{m}}{\dot{m}_0} \right)^{1/590295810358705651712} \left(\frac{\dot{m}}{\dot{m}_0} \right)^{1/1180591620717411303424} \left(\frac{\dot{m}}{\dot{m}_0} \right)^{1/2361183241434822606848} \left(\frac{\dot{m}}{\dot{m}_0} \right)^{1/4722366482869645213696} \left(\frac{\dot{m}}{\dot{m}_0} \right)^{1/9444732965739290427392} \left(\frac{\dot{m}}{\dot{m}_0} \right)^{1/18889465931478580854784} \left(\frac{\dot{m}}{\dot{m}_0} \right)^{1/37778931862957161709568} \left(\frac{\dot{m}}{\dot{m}_0} \right)^{1/75557863725914323419136} \left(\frac{\dot{m}}{\dot{m}_0} \right)^{1/151115727451828646838272} \left(\frac{\dot{m}}{\dot{m}_0} \right)^{1/302231454903657293676544} \left(\frac{\dot{m}}{\dot{m}_0} \right)^{1/604462909807314587353088} \left(\frac{\dot{m}}{\dot{m}_0} \right)^{1/1208925819614629174706176} \left(\frac{\dot{m}}{\dot{m}_0} \right)^{1/2417851639229258349412352} \left(\frac{\dot{m}}{\dot{m}_0} \right)^{1/4835703278458516698824704} \left(\frac{\dot{m}}{\dot{m}_0} \right)^{1/9671406556917033397649408} \left(\frac{\dot{m}}{\dot{m}_0} \right)^{1/19342813113834066795298816} \left(\frac{\dot{m}}{\dot{m}_0} \right)^{1/38685626227668133590597632} \left(\frac{\dot{m}}{\dot{m}_0} \right)^{1/77371252455336267181195264} \left(\frac{\dot{m}}{\dot{m}_0} \right)^{1/154742504910672534362390528} \left(\frac{\dot{m}}{\dot{m}_0} \right)^{1/309485009821345068724781056} \left(\frac{\dot{m}}{\dot{m}_0} \right)^{1/618970019642690137449562112} \left(\frac{\dot{m}}{\dot{m}_0} \right)^{1/1237940039285380274899124224} \left(\frac{\dot{m}}{\dot{m}_0} \right)^{1/2475880078570760549798248448} \left(\frac{\dot{m}}{\dot{m}_0} \right)^{1/4951760157141521099596496896} \left(\frac{\dot{m}}{\dot{m}_0} \right)^{1/9903520314283042199192993792} \left(\frac{\dot{m}}{\dot{m}_0} \right)^{1/19807040628566084398385987584} \left(\frac{\dot{m}}{\dot{m}_0} \right)^{1/39614081257132168796771975168} \left(\frac{\dot{m}}{\dot{m}_0} \right)^{1/79228162514264337593543950336} \left(\frac{\dot{m}}{\dot{m}_0} \right)^{1/158456325028528675187087900672} \left(\frac{\dot{m}}{\dot{m}_0} \right)^{1/316912650057057350374175801344} \left(\frac{\dot{m}}{\dot{m}_0} \right)^{1/633825300114114700748351602688} \left(\frac{\dot{m}}{\dot{m}_0} \right)^{1/1267650600228229401496703205376} \left(\frac{\dot{m}}{\dot{m}_0} \right)^{1/2535301200456458802993406410752} \left(\frac{\dot{m}}{\dot{m}_0} \right)^{1/5070602400912917605986812821504} \left(\frac{\dot{m}}{\dot{m}_0} \right)^{1/10141204801825835211973625643008} \left(\frac{\dot{m}}{\dot{m}_0} \right)^{1/20282409603651670423947251286016} \left(\frac{\dot{m}}{\dot{m}_0} \right)^{1/40564819207303340847894502572032} \left(\frac{\dot{m}}{\dot{m}_0} \right)^{1/81129638414606681695789005144064} \left(\frac{\dot{m}}{\dot{m}_0} \right)^{1/162259276829213363391578010288128} \left(\frac{\dot{m}}{\dot{m}_0} \right)^{1/324518553658426726783156020576256} \left(\frac{\dot{m}}{\dot{m}_0} \right)^{1/649037107316853453566312041152512} \left(\frac{\dot{m}}{\dot{m}_0} \right)^{1/1298074214633706907132624082305024} \left(\frac{\dot{m}}{\dot{m}_0} \right)^{1/2596148429267413814265248164610048} \left(\frac{\dot{m}}{\dot{m}_0} \right)^{1/5192296858534827628530496329220096} \left(\frac{\dot{m}}{\dot{m}_0} \right)^{1/10384593717069655257060992658440192} \left(\frac{\dot{m}}{\dot{m}_0} \right)^{1/20769187434139310514121985316880384} \left(\frac{\dot{m}}{\dot{m}_0} \right)^{1/41538374868278621028243970633760768} \left(\frac{\dot{m}}{\dot{m}_0} \right)^{1/83076749736557242056487941267521536} \left(\frac{\dot{m}}{\dot{m}_0} \right)^{1/166153499473114484112975882535043072} \left(\frac{\dot{m}}{\dot{m}_0} \right)^{1/332306998946228968225951765070086144} \left(\frac{\dot{m}}{\dot{m}_0} \right)^{1/664613997892457936451903530140172288} \left(\frac{\dot{m}}{\dot{m}_0} \right)^{1/1329227995784915872903807060280344576} \left(\frac{\dot{m}}{\dot{m}_0} \right)^{1/2658455991569831745807614120560689152} \left(\frac{\dot{m}}{\dot{m}_0} \right)^{1/5316911983139663491615228241121378304} \left(\frac{\dot{m}}{\dot{m}_0} \right)^{1/10633823966279326983230456482242756608} \left(\frac{\dot{m}}{\dot{m}_0} \right)^{1/21267647932558653966460912964485513216} \left(\frac{\dot{m}}{\dot{m}_0} \right)^{1/42535295865117307932921825928971026432} \left(\frac{\dot{m}}{\dot{m}_0} \right)^{1/85070591730234615865843651857942052864} \left(\frac{\dot{m}}{\dot{m}_0} \right)^{1/170141183460469231731687303715884105728} \left(\frac{\dot{m}}{\dot{m}_0} \right)^{1/340282366920938463463374607431768211456} \left(\frac{\dot{m}}{\dot{m}_0} \right)^{1/680564733841876926926749214863536422912} \left(\frac{\dot{m}}{\dot{m}_0} \right)^{1/1361129467683753853853498429727072845824} \left(\frac{\dot{m}}{\dot{m}_0} \right)^{1/2722258935367507707706996859454145691648} \left(\frac{\dot{m}}{\dot{m}_0} \right)^{1/5444517870735015415413993718908291383296} \left(\frac{\dot{m}}{\dot{m}_0} \right)^{1/10889035741470030830827987437816582766592} \left(\frac{\dot{m}}{\dot{m}_0} \right)^{1/21778071482940061661655974875633165533184} \left(\frac{\dot{m}}{\dot{m}_0} \right)^{1/43556142965880123323311949751266331066368} \left(\frac{\dot{m}}{\dot{m}_0} \right)^{1/87112285931760246646623899502532662132736} \left(\frac{\dot{m}}{\dot{m}_0} \right)^{1/174224571863520493293247799005065324265472} \left(\frac{\dot{m}}{\dot{m}_0} \right)^{1/348449143727040986586495598010130648530944} \left(\frac{\dot{m}}{\dot{m}_0} \right)^{1/696898287454081973172991196020261297061888} \left(\frac{\dot{m}}{\dot{m}_0} \right)^{1/1393796574908163946345982392040522594123776} \left(\frac{\dot{m}}{\dot{m}_0} \right)^{1/2787593149816327892691964784081045188247552} \left(\frac{\dot{m}}{\dot{m}_0} \right)^{1/5575186299632655785383929568162090376495104} \left(\frac{\dot{m}}{\dot{m}_0} \right)^{1/11150372599265311570767859136324180752990208} \left(\frac{\dot{m}}{\dot{m}_0} \right)^{1/22300745198530623141535718272648361505980416} \left(\frac{\dot{m}}{\dot{m}_0} \right)^{1/44601490397061246283071436545296723011960832} \left(\frac{\dot{m}}{\dot{m}_0} \right)^{1/89202980794122492566142873090593446023921664} \left(\frac{\dot{m}}{\dot{m}_0} \right)^{1/178405961588244985132285746181186892047843328} \left(\frac{\dot{m}}{\dot{m}_0} \right)^{1/356811923176489970264571492362373784095686656} \left(\frac{\dot{m}}{\dot{m}_0} \right)^{1/713623846352979940529142984724747568191373312} \left(\frac{\dot{m}}{\dot{m}_0} \right)^{1/1427247692705959881058285969449495136382746624} \left(\frac{\dot{m}}{\dot{m}_0} \right)^{1/2854495385411919762116571938898990272765493248} \left(\frac{\dot{m}}{\dot{m}_0} \right)^{1/5708990770823839524233143877797980545530986496} \left(\frac{\dot{m}}{\dot{m}_0} \right)^{1/11417981541647679048466287755595961091061972992} \left(\frac{\dot{m}}{\dot{m}_0} \right)^{1/22835963083295358096932575511191922182123945984} \left(\frac{\dot{m}}{\dot{m}_0} \right)^{1/45671926166590716193865151022383844364247891968} \left(\frac{\dot{m}}{\dot{m}_0} \right)^{1/91343852333181432387730302044767688728495783936} \left(\frac{\dot{m}}{\dot{m}_0} \right)^{1/182687704666362864775460604089535377456991567872} \left(\frac{\dot{m}}{\dot{m}_0} \right)^{1/365375409332725729550921208179070754913983135744} \left(\frac{\dot{m}}{\dot{m}_0} \right)^{1/730750818665451459101842416358141509827966271488} \left(\frac{\dot{m}}{\dot{m}_0} \right)^{1/1461501637330902918203684832716283019655932542976} \left(\frac{\dot{m}}{\dot{m}_0} \right)^{1/2923003274661805836407369665432566039311865085952} \left(\frac{\dot{m}}{\dot{m}_0} \right)^{1/5846006549323611672814739330865132078623730171904} \left(\frac{\dot{m}}{\dot{m}_0} \right)^{1/11692013098647223345629478661730264157247460343808} \left(\frac{\dot{m}}{\dot{m}_0} \right)^{1/23384026197294446691258957323460528314494920687616} \left(\frac{\dot{m}}{\dot{m}_0} \right)^{1/46768052394588893382517914646921056628989841375232} \left(\frac{\dot{m}}{\dot{m}_0} \right)^{1/93536104789177786765035829293842113257979682750464} \left(\frac{\dot{m}}{\dot{m}_0} \right)^{1/187072209578355573530071658587684226515959365500928} \left(\frac{\dot{m}}{\dot{m}_0} \right)^{1/374144419156711147060143317175368453031918731001856} \left(\frac{\dot{m}}{\dot{m}_0} \right)^{1/748288838313422294120286634350736906063837462003712} \left(\frac{\dot{m}}{\dot{m}_0} \right)^{1/1496577676626844588240573268701473812127674924007424} \left(\frac{\dot{m}}{\dot{m}_0} \right)^{1/2993155353253689176481146537402947624255349848014848} \left(\frac{\dot{m}}{\dot{m}_0} \right)^{1/5986310706507378352962293074805895248510699696029696} \left(\frac{\dot{m}}{\dot{m}_0} \right)^{1/11972621413014756705924586149611790497021399392059392} \left(\frac{\dot{m}}{\dot{m}_0} \right)^{1/23945242826029513411849172299223580994042798784118784} \left(\frac{\dot{m}}{\dot{m}_0} \right)^{1/47890485652059026823698344598447161988085597568237568} \left(\frac{\dot{m}}{\dot{m}_0} \right)^{1/95780971304118053647396689196894323976171195136475136} \left(\frac{\dot{m}}{\dot{m}_0} \right)^{1/191561942608236107294793378393788647952342390272950272} \left(\frac{\dot{m}}{\dot{m}_0} \right)^{1/383123885216472214589586756787577295904684780545900544} \left(\frac{\dot{m}}{\dot{m}_0} \right)^{1/766247770432944429179173513575154591809369561091801088} \left(\frac{\dot{m}}{\dot{m}_0} \right)^{1/1532495540865888858358347027150309183618739122183602176} \left(\frac{\dot{m}}{\dot{m}_0} \right)^{1/3064991081731777716716694054300618367237478244367204352} \left(\frac{\dot{m}}{\dot{m}_0} \right)^{1/6129982163463555433433388108601236734474956488734408704} \left(\frac{\dot{m}}{\dot{m}_0} \right)^{1/12259964326927110866866776217202473468949912977468817408} \left(\frac{\dot{m}}{\dot{m}_0} \right)^{1/24519928653854221733733552434404946937899825954937634816} \left(\frac{\dot{m}}{\dot{m}_0} \right)^{1/49039857307708443467467104868809893875799651909875269632} \left(\frac{\dot{m}}{\dot{m}_0} \right)^{1/98079714615416886934934209737619787751599303819750539264} \left(\frac{\dot{m}}{\dot{m}_0} \right)^{1/196159429230833773869868419475239575503198607639501078528} \left(\frac{\dot{m}}{\dot{m}_0} \right)^{1/392318858461667547739736838950479151006397215279002157056} \left(\frac{\dot{m}}{\dot{m}_0} \right)^{1/784637716923335095479473677900958302012794430558004314112} \left(\frac{\dot{m}}{\dot{m}_0} \right)^{1/1569275433846670190958947355801916604025588861116008628224} \left(\frac{\dot{m}}{\dot{m}_0} \right)^{1/3138550867693340381917894711603833208051177722232017256448} \left(\frac{\dot{m}}{\dot{m}_0} \right)^{1/6277101735386680763835789423207666416102355444464034512896} \left(\frac{\dot{m}}{\dot{m}_0} \right)^{1/12554203470773361527671578846415332832204710888928069025792} \left(\frac{\dot{m}}{\dot{m}_0} \right)^{1/25108406941546723055343157692830665664409421777856138051584} \left(\frac{\dot{m}}{\dot{m}_0} \right)^{1/50216813883093446110686315385661331328818843555712276103168} \left(\frac{\dot{m}}{\dot{m}_0} \right)^{1/100433627766186892221372630771322662657637687111424552206336} \left(\frac{\dot{m}}{\dot{m}_0} \right)^{1/200867255532373784442745261542645325315275374222849104412672} \left(\frac{\dot{m}}{\dot{m}_0} \right)^{1/401734511064747568885490523085290650630550748445698208825344} \left(\frac{\dot{m}}{\dot{m}_0} \right)^{1/803469022129495137770981046170581301261101496891396417650688} \left(\frac{\dot{m}}{\dot{m}_0} \right)^{1/1606938044258990275541962092341162602522202993782792835301376} \left(\frac{\dot{m}}{\dot{m}_0} \right)^{1/3213876088517980551083924184682325205044405987565585670602752} \left(\frac{\dot{m}}{\dot{m}_0} \right)^{1/6427752177035961102167848369364650410088811975131171341205504} \left(\frac{\dot{m}}{\dot{m}_0} \right)^{1/12855504354071922204335696738729300820177623950262342682411008} \left(\frac{\dot{m}}{\dot{m}_0} \right)^{1/25711008708143844408671393477458601640355247900524685364822016} \left(\frac{\dot{m}}{\dot{m}_0} \right)^{1/51422017416287688817342786954917203280710495801049370729644032} \left(\frac{\dot{m}}{\dot{m}_0} \right)^{1/102844034832575377634685573909834406561420991602098741459288064} \left(\frac{\dot{m}}{\dot{m}_0} \right)^{1/205688069665150755269371147819668813122841983204197482918576128} \left(\frac{\dot{m}}{\dot{m}_0} \right)^{1/411376139330301510538742295639337626245683966408394965837152256} \left(\frac{\dot{m}}{\dot{m}_0} \right)^{1/822752278660603021077484591278675252491367932816789931674304512} \left(\frac{\dot{m}}{\dot{m}_0} \right)^{1/1645504557321206042154969182557350504982735865633579863348609024} \left(\frac{\dot{m}}{\dot{m}_0} \right)^{1/3291009114642412084309938365114701009965471731267159726697218048} \left(\frac{\dot{m}}{\dot{m}_0} \right)^{1/6582018229284824168619876730229402019930943462534319453394436096} \left(\frac{\dot{m}}{\dot{m}_0} \right)^{1/13164036458569648337239753460458804039861886925068638906788872192} \left(\frac{\dot{m}}{\dot{m}_0} \right)^{1/26328072917139296674479506920917608079723773850137277813577744384} \left(\frac{\dot{m}}{\dot{m}_0} \right)^{1/52656145834278593348959013841835216159447547700274555627155488768} \left(\frac{\dot{m}}{\dot{m}_0} \right)^{1/10531229166855718669791802768367043231889509540054911125431097753$					
--	--	--	--	--	--	--

- 1-
2. 11-3-79.
3. 2
- , .
1 2.
- ,
-
4. 10%.

3

	, / (°C), () , / ° (
	820	980	1150	1310	1470	1600
() -	0,29/0,31	0,33/0,36 0,33/0,35	0,39/0,41 0,37/0,40	0,48/0,53 0,45/0,47	0,56/0.60 —	— —
	0,29/0,31	0,33/0,36	0,40/0,42	0,46/0,48		
		0,36/0,39	0,39/0,41	0,43/0,46	0,49/0.54	0,56/0.63
	0,32/0,34	0,37/0,39	0,42/0,45	0,49/0,53	0,55/0,60	0,61/0,68
	0,30/0,33	0,35/0,39	0,41/0,45	0,47/0,52	0,54/0,56	
	0,30/0,32	0,37/0,41 0,35/0,38	0,43/0,47 0,41/0,43	0,49/0,54 - 1	0,59/0,63 —	0,70/0,75 —

1. : 11-3-79.

2. . 3

3.

4.

10%.

2

1.

10178—76, 965—78

45825—80.

22266—76.

9179—77.

125—79.

2.

20260—82,
10268—80.

8268—82,

8736—77,

8267—82,

23254—78,

5578—76,

25818—83

25592—83,

9757—83,

25280—83.

3.

3.1.

81—05—02—78.

81—05—75—74.

-1

6948—81.

3.2.

2067—80,
2263—79.

19113—84

1308.

30—10755—75.
3.3. 81—79—71
81—04—225—73. -
-1 6—03—26—77.
88—101 — 253—77.
-3 6—14—29—258—79.
-10 -11
6—02—6978—72.
-94 10834—76.
3.4.
450—77.
6—08—867—79.
6—18—194—76.

4.

	-		. %
-	18172—80		1.0
	—		5,0
	—	»	10,0
-	—		3,0
()	8135—74		3,0
	21121—75		2,5
	2912—79		3,0
	4579—79		0,1
	14/71—110—77		1,0
	25818—83		10,0
	—		5,0
	—		3.0

1. - , , - ,
2. 8 - 3 3
3. (150)
4. K_j 3%.
- R R — R , — &). 8
- $S K_j$ 8
5. 1.
6. ,

· · ·
· · *Tyuteea*

· 16 000 · 26.04 84 · · 2007 84 1.0 · · · 1,25 · · · 0,98 · · · 5 ·
« » · « , 123840, · , · 6. · 505 · 3

I	!	I	CH
(m
;			s
,			A
i	-		
			mol
j			cd
			rad
			sr
	,		

	-	*	
<div>1</div> <div>!</div>	<div>Hz</div> <div>N</div> <div>J</div> <div>W</div> <div>c</div> <div>V</div> <div>F</div> <div>q</div> <div>s</div> <div>Wb</div> <div>T</div> <div>H</div> <div>lm</div> <div>lx</div> <div>Bq</div> <div>Gy</div> <div>Sv</div>	<div>”1</div> <div>• -2</div> <div>“* • • ~2</div> <div>* ~</div> <div>2 • • ”3</div> <div>•</div> <div>2 • • -3 • ”1</div> <div>-2 • ”1 _ 4 _ 2</div> <div>2 • • -3 • ”2</div> <div>_2 _ ’ 3 • 2</div> <div>2 -2 ”1</div> <div>• ”2 • -1</div> <div>2 • ”2 ”1</div> <div>-</div> <div>”2</div> <div>”1</div> <div>2_ -*</div> <div>2 • ”2</div>	