

6247-79

6247-79

Steel welded barrels with hoops
of rolling on casing. Specifications

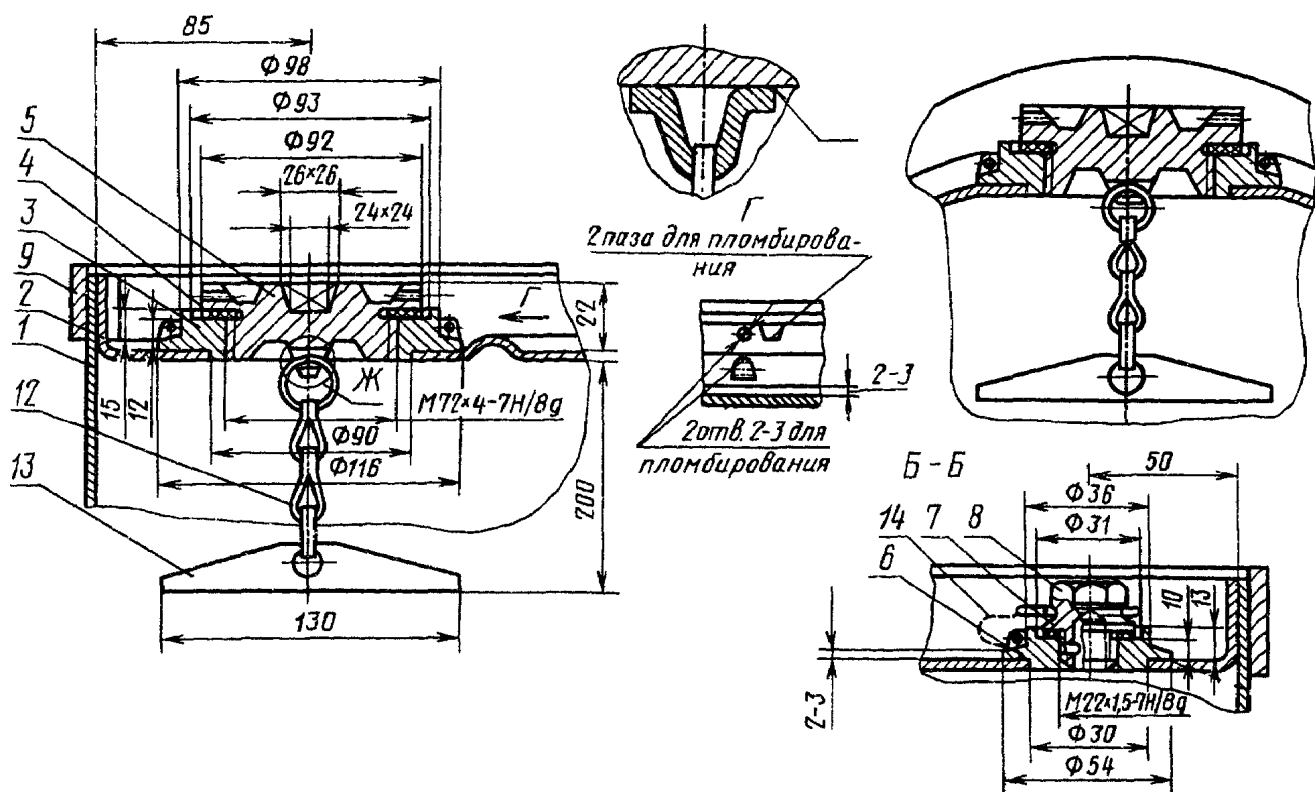
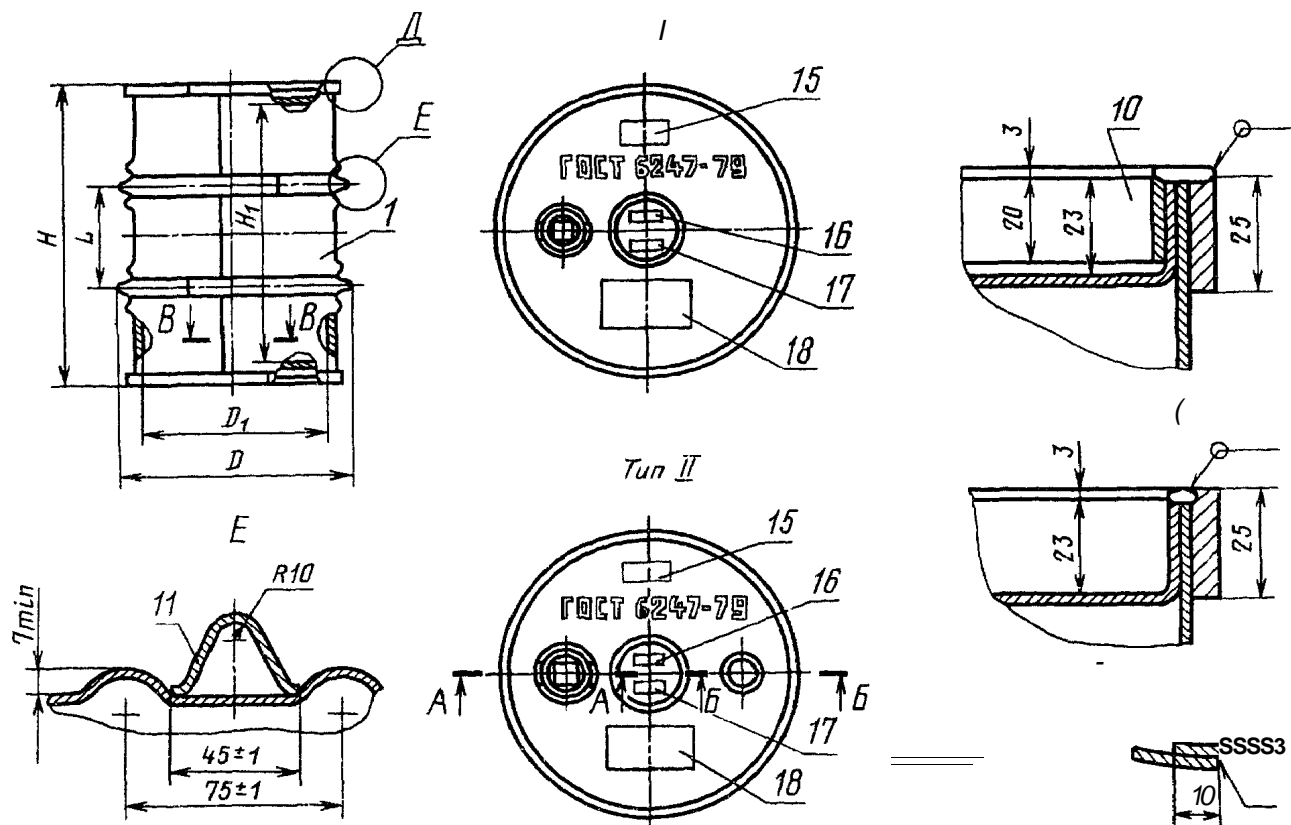
OKU 14 1500

01.01.80

’
-
,
(, . 2).
1. ,
1.1. :
I — ;
II — .
, , 200 275 3
1.2. , I II
. 1.

< >

© © , 1979
© , 1998



- 1— ; 2— ; 3— ; 4—
 ; 6— ; 7—
 14— ; 10— ; 15—
 11— ; 12— ; 13— ;
 (275, 200 100 3); 16—
 ; 18—

, 3				Hi		D		Di ±2	L ±5	, ,
275	277,6	950	±5	894	±5	680	±4	626	300	58
200	202,6	870		814	±4	614		560	300	50
100	101,7	709	±4	654	±3	496	±3	442	240	26

±2 %.

l,

200 3:

1—200 6247-79 (- 1-200 6247-79)

200 3:

—200 6247-79 (-200 6247 79)

(, . 2).

1.3.

: 14, h14, ± 25347.

(, . 1).

1.4.

1.5.

- , (/ 2) — 0,05 (0,5);
 - , (/ 2) — 0,025 (0,25);
 - , (°) — 223 (50) 323 (50).
 (, . 2).

2.

2.1.

,

2.2.

:

- — 16523, 1,8—2,0 200 275 2 3
 1,5—1,6 — 100 3.

0,15 %

0,07 %;

- — 6009, 2, 08,
 380, 503, 10, 08 , 10 , 08 , 10 , 1050, 1,8—2,0 .

16523; 103 25 5 25 6 ,
 - 2 , , 2 , 380;
 - (20 3 20 3,5) — 6009; 2 ,

, 2 , 380, (20 3 20 3,5) — 6009;
 - () — 535,
 2 , , 2 , 380.

15 977.

35, 40 7293 20
 1412;

- — 1 2 1,5—2,0
 21631.

- ;
 - — 380.
 - ;
 - - 1 7338
 ,
 :
 92 70 3—
 30 21 3—
 2.3. ,
 ,
 2.2, 2.3. (, . 2).
 2.4.
 . 8713, , 14771, 5264
 15878. —
 2.5. 42 46
 9467. -08
 -08 2246 -348- -45 9087. -08 2
 2246.
 2.6. , 275 200 3
 , 260—270 230—240 ,
 10—12 .
 2.7. 100 3 8—10 ,
 140 ,
 2.8. ,
 2.9.
 (, . 2).
 2.10. 200
 2.11.
 (, . 2).
 2.12.
 2.13. — $R_z \sim 40$ 2789.
 2.14. ,
 2.15. ,
 0,05 (0,5 / 2).
 2.16.
 1,2 .
 2.17. ,
 (,)
 2.18. ,

[illegible]

20799.

().

2.31.

2.32.

-132 6631 -115 - 6465.

-011

2.33.

2.34.

2.35.

(,)

2.36.

19537.

2.37.

9.402.

2.38.

10" 70 %.

2.39.

V 9.032, — 1

9.104.

45—85 — ;

60—80 —

2.40.

9.014. 30 %- () -

19906.

2.41.

2.40, 2.41. (, . 2).

3.

3.1.

3.2.

(, . 2).

3.3.

.3.

3

	100 %
	10 %, 10
(-)	1 %,

3.4.

3.5.

3.6.

3.4—3.6. (, . 2).

3.7. (, . 2).

3.8.

(, . 2).

4.

4.1.

4.2.

4.3.

0,05 (0,5 / ²).

15 .

4.4.

3 , 90°

4.5. (, . 2).

4.6.

9.032

4.7.

18425.

1,2

2 5 18106.

5.

5.1.

5.2.

-

-

-

-

(.).

5.1, 5.2. (, . 2).

5.3.

-

-

- ;
-
5.4. -
, , .

(. 800)
2 10 .
(, . 1).
5.5. , , , , ,
:

5.6. , ,
,

5.7. 50 -

5.8. 14192.

10
2 3

5.9. , , ,

5.10. , , ,

6.

6.1. ,
-
(, . 1). -

1.

. . . , . . . , . . .

2.

30 1979 . 1177

3.

3733—82

4.

6247-72

5.

-

9.014-78

2.40

9.032-74

2.39, 4.6

9.104-79

2.39

9.402—80

2.37

103-76

2.2

380-94

2.2

503-81

2.2

535-88

2.2

977-88

2.2

1050-88

2.2

1412-85

2.2

2246-70

2.5

2789—73

2.13

3640-94

2.20

5264-80

2.4

6009-74

2.2

6465-76

2.32

6631-74

2.32

7293-85

2.2

7338-90

2.2

8713-79

2.4

9087-81

2.5

9467-75

2.5

11069-74

2.20

14192-96

5.7

14771-76

2.4

15878-79

2.4

16523-89

2.2

18106-72

4.7

18425-73

4.7

19537-83

2.36

19906-74

2.40

20799-88

2.30

21631-76

2.2

25347-82

1.3

6.

4—93

-

,

(4—94)

7.

1989 . (11-84, 7-89) (1998 .)

1, 2,

1984 .,

021007	10 08 95	14 07 98		13 08 98	1,40	-	1,08
			168	968 290			
			, 107076,	,			, 14