



Pl8, 24,

8142—89

5—89/338

18, 24

8142—89

Railway plates for R18, R24 and
R33 rails types Specifications

3001

01.01.90

01.01.93

18, 24 -

.

1.

1.1.

. 1,

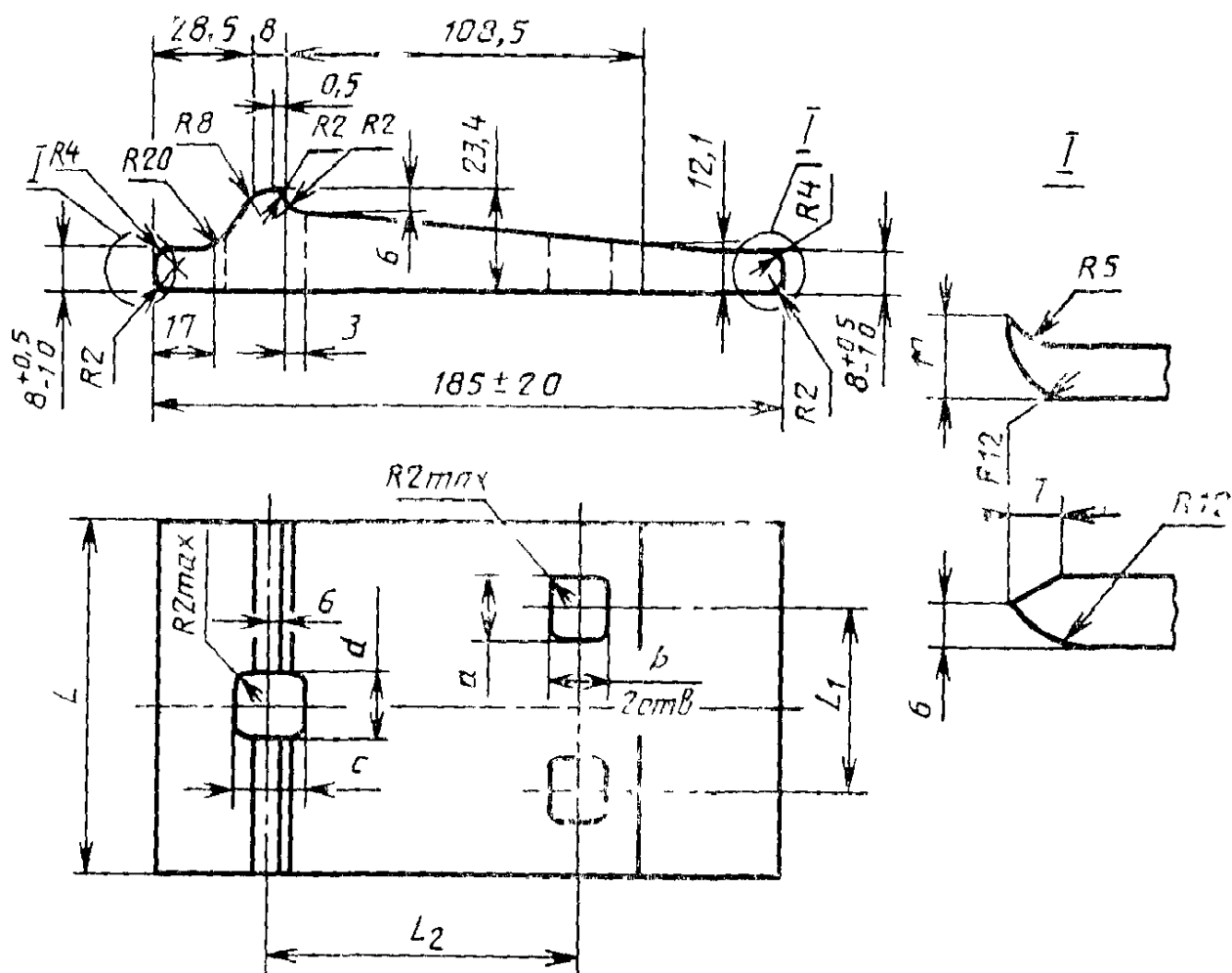


Таблица 1

мм						
	L			1%		cXd
				±1,0	±10	+ 1,0 - 0,5
18	100	1,5 - 2,5	52	94	16X16	16X18
24	100	4" 1,5 - 2,5	52	106	16X16	16X18
1	150	±4,0	76	125	16X16	16X18
2	150	±4,0	76	125	18X20	18X20

1.2.

3

1.3.

1.4.

1:

1

8142—89

2.

2.1.

2 2.

380,
535 (

1, 3, 4

).

2 2.1.

0,6%.

2.3

2

2.4.

1

2.5.

2.6.

2 7.

2.8.

135°J.

*.

3.1.

-

-

-

3.2.

1000

10000

.

1000

.,

3.3.

-

:

1

-

-

;

1 %

(

);

1

;

1

-

;

2

3.4.

-

,

. 1.1,

-

.

-

3.5.

-

-

-

4.

4.1.

-

4.2.

8.326,

166,

427,

2216

4.3.

-

.

4.4.

, -

4.5.

7565.

4 6.

22536.0,

22536.1,

22536.5,

22536.13

-

4.7.

-

-

-

4 8.

1497

-

4 9.

9454

1

3.

4.10.

-

20

,

-

5.

,

5.1.

-

5.2.

-

,

-

⋮
⋮
⋮

⋮
⋮

⋮
⋮

(,)

⋮
⋮

-

5.3.

,

,

-

⋮
⋮
⋮

⋮
⋮

()

-

(), ;

,

,

5 4

,

, -

,

2

		,	
	2	1	
18	25,97	20,4	1,855
24	25,97	20,4	1,86
	25,97	20,4	2,83

-

7850 / 3,

1.

... ; ... (...),
 ... ; ... (...), ... (... -
 ...), ... , ... , ... ; ... ;
 ...

2.

29.0S.89 1352

3.

7637—55, 8142—81

4.

1 in i	
IOCT 8 326—78	42
166—80	12
380—88	22
427—75	4 2
535—88	22
1497-84	48
2216—84	12
7565—81	4 5
9454—78	49
22536 0—87	4 6
22536 1—88	4 6
22536 5-87	46
22536 13-88	4 6

!!

inO 14 0(> 80

22 08 80 0 5
1 0000 i 5

0 5 \

3/5

<3

»
(

LIIC

lit 3
yi

U3557

1

39

1483