

■



2010

8954-75

Ductile iron fittings with
parallel thread for pipehnes.
Straight short sockets. Basic dimensions

8954-59

23.040.60

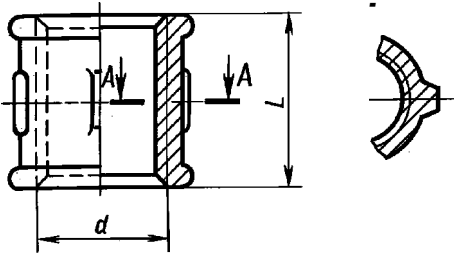
14.11.75 2901

01.01.77

2—92

(2—93)

1.



(2010 .)

1,

1980 . (11—80).

©
©

, 1975
, 2010

D_y	d	L		*	
				8944—75	
				1	2
8	G ₄ -	22	2	0,031	0,032
10	G ^{*123/8} -	24	2	0,040	0,042
15	G ₂ -	28	2	0,065	0,068
20	G ^{3/4} -	31	2	0,096	0,096
25	G ₁ -	35	4	0,155	0,153
32	G _{1 4} -	39	4	0,226	0,216
40	G _{1 2} -	43	4	0,309	0,267
50	G ₂ -	47	6	0,480	0,430
(65)	G _{2 2} -	53	6	0,652	0,580
(80)	G ₃ -	59	6	0,874	0,848
(100)	G ₄ -	84	6	1,930	1,750

*

:

1.
5 %.

2. D_y

D_y 40 :

40 8954— 75

, :

-40 8954— 75

(, . 1).

2. — 8944—75.