

■



2010

8957-75

Ductile iron fittings with parallel thread for pipelines.
Transition sockets. Basic dimensions

8957-59

23.040.60

14.11.75

2901

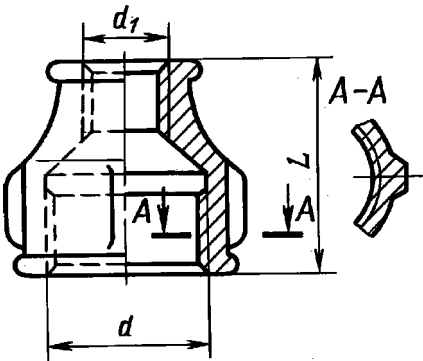
01.01.77

2—92

(2—93)

1.

3303—81.



(2010 .)

1,2,
(11-80, 7-83).

1980 .

1983 .

©

©

, 1975
, 2010

$D_y \quad D_{Yi}$	a		L		* 8944—75	
	d				8944—75	
					1	2
$_{10}X_8$	G Vg-B	G V_4 -B	30	2	0,040	0,041
15x8	G 2-	G V_4 -B	36	2	0,061	0,065
15x10	G 2-	G Vg-B	36	2	0,064	0,068
$_{20}X_8$	G Vg-B	G V_4 -B	39	2	0,081	0,084
$_{20}X_{10}$	G $3/4$ -B	G Vg-B	39	2	0,086	0,091
20x15	G $3/4$ —	G V_2 -B	39	2	0,095	0,105
25x10	G 1-B	G Vg-B	45	4	$_{0,122}$	0,129
25x15	G 1-B	G V_2 -B	45	4	0,134	0,144
25x20	G 1-B	G V_4 -B	45	4	0,147	0,155
32x10	G $1/4$ -B	G $3/8$ —	50	4	0,176	0,186
32x15	G -	G V_2 -B	50	4	0,185	$_{0,200}$
32x20	G -	G $3/4$ —	50	4	0,209	0,218
32x25	G -	G 1-B	50	4	0,218	0,234
40x15	G IV_2 -B	G V_2 -B	55	4	0,243	0,262
40x20	G IV_2 -B	G $3/4$ —	55	4	0,258	0,276
40x25	G 17_2 -B	G 1-B	55	4	0,280	0,298
40x32	G -	G $H/4$ -B	55	4	0,325	0,324
50x15	G 2—	G V_2 -B	65	6	0,402	0,422
50x20	G 2—	G $3/4$ —	65	6	0,411	0,428
50x25	G 2—	G 1-B	65	6	0,416	0,446
50x32	G 2—	G $H/4$ -B	65	6	0,447	0,476
50x40	G 2—	G $H/2$ -B	65	6	0,473	0,500
(65x32)	G 2 V_2 -B	G $H/4$ -B	74	6	0,656	0,580
(65x40)	G 2 V_2 -B	G $H/2$ -B	74	6	0,679	0,600
(65x50)	G 2 V_2 -B	G 2—	74	6	0,740	0,650
(80x40)	G 3-B	G IV_2 -B	80	6	0,844	0,750
(80x50)	G 3-B	G 2—	80	6	0,903	0,800
(80x65)	G 3-B	G 2 V_2 -B	80	6	0,970	0,855
(100x50)	G 4—	G 2—	94	6	1,572	1,365
(100x65)	G 4—	G 27 $_2$ —	94	6	1,677	1,440
(100x80)	G 4—	G 3-B	94	6	1,778	1,530

*

1. D_p :
2.
5 %.

. 32 £) | 25 :

32 25 8957- 75

, :

-32 25 8957- 75

(, . 1,2).
2. —

8944—75.