

8959-75

■

2010

8959-75

Ductile iron fittings with parallel thread for pipelines.
Connection nuts. Basic dimensions

8959-59

23.040.60

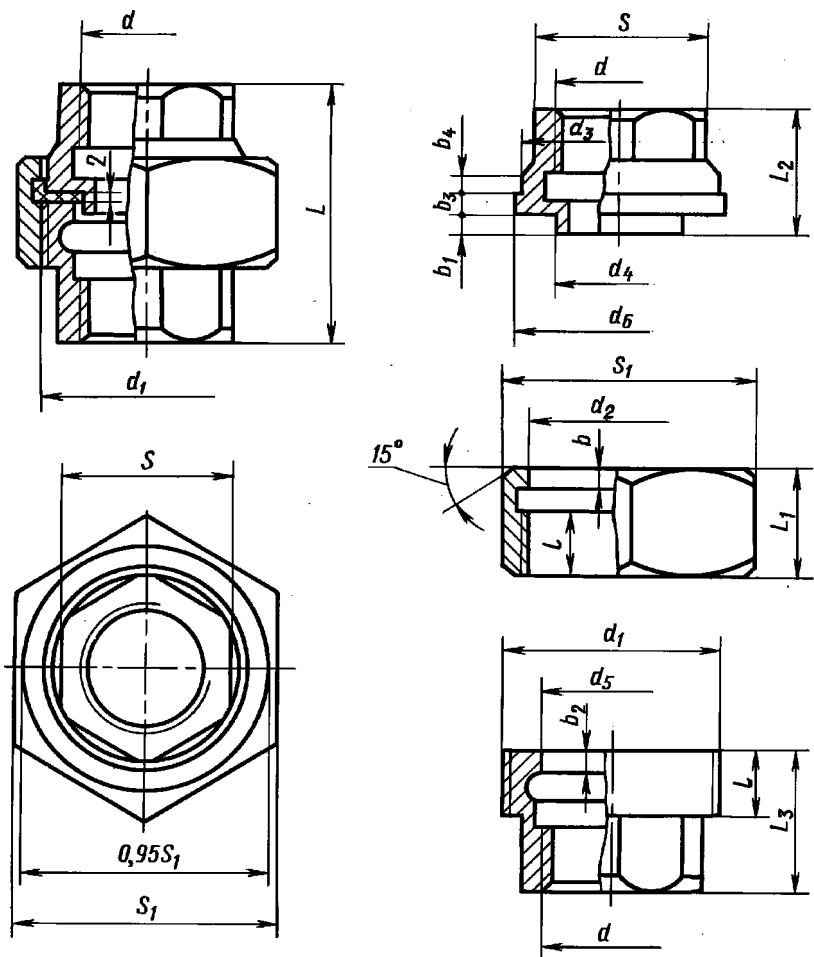
14.11.75 2901

01.01.77

2—92

(2—93)

1.



(2010 .)

1,
(9—2004)

1980 . (11—80),

©
©

, 1975
, 2010

N

80

75

0 Q ft X 0 £	d								4	4	4	h	4	« »		2	h	L					3 § i	* § «														
		1	h	« »		t	4	4						4	h										L													
				Λ ₁	1																																	
8	G 1/	G V	10	18	32	30,0	4	22,0	21,7	16,7	17	24,0	19	17,7	3,5	2,5	2,5	5	42	21,0	21,0	24	17	0,216														
10	G /	G V	10	18	36	34,0	4	25,0	24,7	18,7	19	27,5	22	20,7	3,5	2,5	2,5	5	45	24,0	23,0	27	19	0,282														
15	G 1/	G 1/s-B	11	19	46	44,0	4	32,0	31,7	23,7	24	34,5	27	25,7	4,0	3,0	2,5	5	48	25,0	25,0	34	24	0,464														
20	G 3/	G /	12	20	50	48,0	4	36,0	35,6	26,6	27	38,5	32	30,0	4,0	3,0	2,5	5	52	27,0	27,0	38	27	0,588														
25	G 1-B	G /	13	23	65	62,6	5	48,0	47,6	37,6	38	50,5	41	39,0	5,0	4,0	3,0	6	58	31,5	29,5	50	38	1,091														
32	G 1 V ₁ B	G 2-B	13	24	70	67,2	6	53,0	52,6	41,6	42	56,0	50	48,0	5,0	4,0	3,0	7	65	35,0	33,0	55	42	1,423														
40	G 1 V ₁ -B	G 2>/	14	25	75	72,2	6	59,5	59,1	45,5	46	62,5	55	52,6	5,0	4,0	3,0	7	70	37,0	36,0	62	46	1,702														
50	G 2-B	G 2>/	16	27	90	87,2	6	74,0	73,6	59,6	60	78,0	66	65,0	6,0	5,0	3,0	7	78	41,5	40,5	77	60	2,522														
(65)	G 2 V ₂ -B	G 3>1/2-	19	30		107,0	6	92,0	91,5	74,5	75	97,0	83	81,8	6,0	5,0	3,0	7	85	44,0	45,0	96	75	4,078														
(G 3-B	G 4-B	20	31	130	127,0	6	104,5	104,0	87,5	88	109,5	96	94,6	6,0	5,0	3,0	8	95	48,5	50,5	109	88	5,922														

120

*

:

1.

5 %.

2.

40 :

40 -

, :

-40 -

(, , 1,),

2.

- 8944-75.

3.

$$\frac{S_{1\text{ННМ}} - d_1}{2}$$