

■



2010

8960-75

Cast iron fittings with parallel thread for pipelines.  
Threaded bushings. Basic dimensions

8960-59

23.040.60

14.11.75

2901

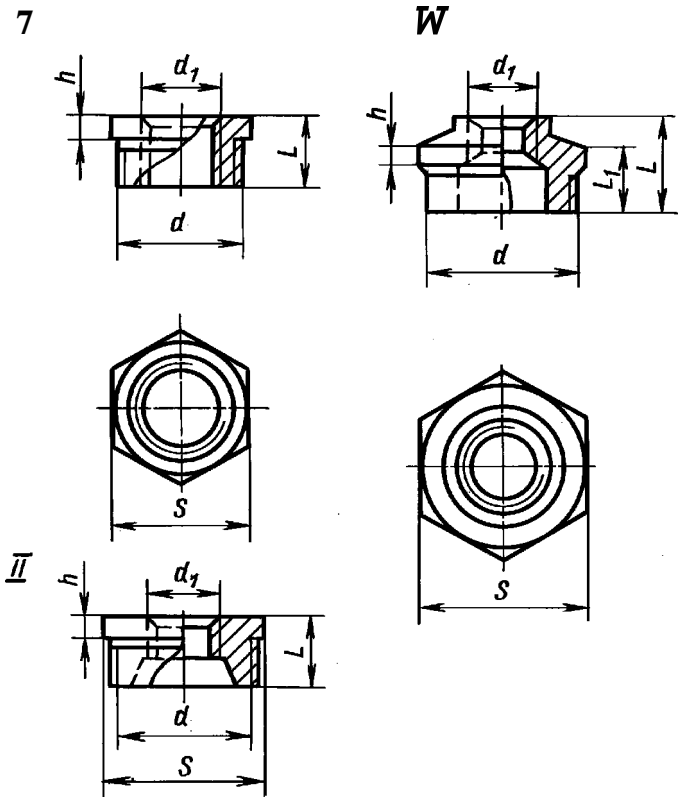
01.01.77

2—92

( 2—93)

1.

3304—81.



( 2010 .)

1, 2,  
( 11-80, 7-83).

1980 .

1983 .

©

©

, 1975  
, 2010

$D_y \times l$		a		$L$	£	$h$	$h$	8944-75	
		$d$							
								1	2
10x8	I	G Vg-B	G V <sub>4</sub> -B	20	19	7	—	0,019	—
15x8	II	G V <sub>2</sub> -B	G V <sub>4</sub> -B	24	24	7	—	0,038	—
15x10	I	G V <sub>2</sub> -B	G <sup>3</sup> / <sub>8</sub> —	24	24	7	—	0,032	—
20x8	II	G <sup>3</sup> / <sub>4</sub> -B	G V <sub>4</sub> -B	26	30	7	—	0,056	—
20x10	II	G V <sub>4</sub> -B	G <sup>3</sup> / <sub>8</sub> —	26	30	7	—	0,064	—
20x15	I	G <sup>3</sup> / <sub>4</sub> —	G V <sub>2</sub> -B	26	30	7	—	0,054	—
25x8	II	G 1-B	G V <sub>4</sub> -B	29	36	7	—	0,082	—
25x10	II	G 1-B	G V <sub>2</sub> -B	29	36	7	—	0,094	—
25x15	II	G 1-B	G V <sub>2</sub> -B	29	36	7	—	0,106	—
25x20	I	G 1-B	G <sup>3</sup> / <sub>4</sub> —	29	36	7	—	0,084	—
32x10	II	G 1V <sub>4</sub> -B	G <sup>3</sup> / <sub>8</sub> —	31	46	7	—	0,202	—
32x15	II	G -	G V <sub>2</sub> -B	31	46	7	—	0,221	—
32x20	II	G -	G <sup>3</sup> / <sub>4</sub> —	31	46	7	—	0,180	—
32x25	I	G -	G 1-B	31	46	7	—	0,146	—
40x10	II	G IV <sub>2</sub> -B	G <sup>3</sup> / <sub>8</sub> —	31	50	7	—	0,282	—
40x15	II	G IV <sub>2</sub> -B	G V <sub>2</sub> -B	31	50	7	—	0,299	—
40x20	II	G IV <sub>2</sub> -B	G <sup>3</sup> / <sub>4</sub> —	31	50	7	—	0,256	—
40x25	II	G IV <sub>2</sub> -B	G 1-B	31	50	7	—	0,198	—
40x32	I	G IV <sub>2</sub> -B	G -	31	50	7	—	0,122	—
50x15	III	G 2—	G V <sub>2</sub> -B	48	65	8	35	0,381	0,393
50x20	III	G 2—	G <sup>3</sup> / <sub>4</sub> —	48	65	8	35	0,379	0,391
50x25	II	G 2—	G 1-B	35	65	8	—	0,471	—
50x32	II	G 2—	G -	35	65	8	—	0,360	—
50x40	II	G 2—	G <sup>1</sup> / <sub>2</sub> -	35	65	8	—	0,271	—
65x25	III	G 2 V <sub>2</sub> -B	G -	40	80	9	54	0,508	—
(65x32)	III	G 2 V <sub>2</sub> -B	G -	54	80	9	40	0,586	0,607
(65x40)	II	G 2 V <sub>2</sub> -B	G <sup>1</sup> / <sub>2</sub> -	40	80	9	—	0,739	—
(65x50)	II	G 2 V <sub>2</sub> -B	G 2—	40	80	9	—	0,489	—
80x25	III	G 3-B	G 1-B	44	95	10	59	1,209	—
80x32	III	G 3-B	G -	44	95	10	59	1,250	—
(80x40)	III	G 3-B	G IV <sub>2</sub> -B	59	95	10	41	0,900	0,909
(80x50)	II	G 3-B	G 2—	44	95	10	—	1,039	—
(80x65)	II	G 3-B	G 27 <sub>2</sub> —	44	95	10	—	1,576	—
(100x50)	III	G 4—	G 2—	69	120	11	51	1,580	1,609
(100x65)	III	G 4—	G 2 <sup>1 2</sup> / <sub>—</sub>	69	120	11	51	1,480	1,500
(100x80)	II	G 4—	G 3-B	51	120	11	—	1,461	—

\*

1.  $D_y$   
 2.  
 5 %.

.25 | 15 :  
 25 15 8960—75

-25 15 8960-75

(  
 2. , . 1, 2). — 8944—75.  
 3. S — 6424—73.