

■



2010

8962-75

Dictile iron fittings with parallel thread for pipelines.  
Caps. Basic dimensions

8962-59

23.040.60

14.11.75 2901

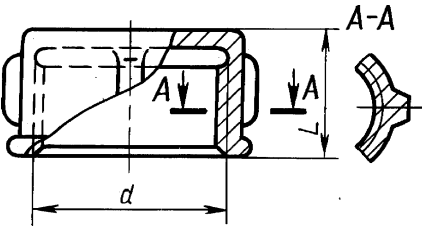
01.01.77

2—92

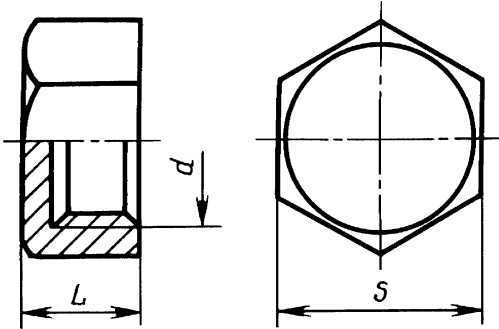
( 2—93)

1 . :  
1 — ;  
2 — .  
3305—81.  
( , . 2).  
1.

1



2



( 2010 .) 1, 2, 1980 ., 1983 .  
( 11-80, 7-83).

© , 1975  
© , 2010

$D_y$	$d$	$L$			£	*,	
						8944—75	
		1	2			1	2
8	G 4-	15	15	2	19	0,038	0,035
10	G 8—	17	17	2	22	0,044	0,042
15	G -	19	19	2	27	0,053	0,053
20	G 3/4-	22	22	2	32	0,089	0,083
25	G 1-	24	24	4	41	0,138	0,123
32	G /-	27	27	4	50	0,221	0,186
40	G 1 -	27	27	4	55	0,251	0,221
50	G 2—	32	32	6	70	0,454	0,411
65	G 2 2-	—	35	—	85	—	—
80	G 3-	—	38	—	100	—	—

\*

5 %.

1 . = 25 :

1-25 8962-75

, :

1- -25 8962- 75

( , . 1,2).

2.

— 8944—75.